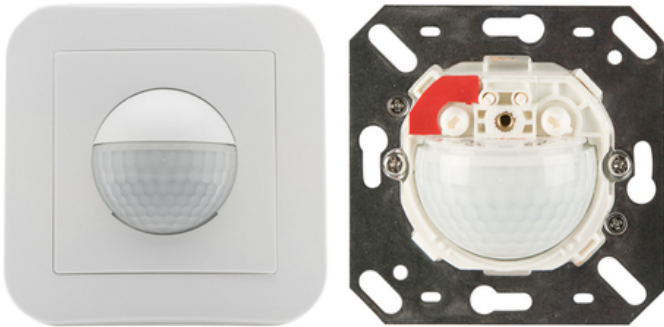


## Wandmelder - Präsenzmelder 2-Kanal Indoor 180-M-2C



reinweiß matt, ähnlich - , Art.-Nr.: 92661  
RAL9010 , Art.-Nr.: 92136

### Produktinformationen

- Wand-Präsenzmelder mit Akustiksensoren
- Ein Kanal zum Schalten von Licht
- Ein zusätzlicher potentialfreier Kontakt für HKL
- Ausführung als Master-Gerät
- Erweiterung des Erfassungsbereiches mit Slave-Geräten möglich
- Akustiksensoren individuell einstellbar
- Automatische Verlängerung der Nachlaufzeit durch Geräusche
- Verfügbar mit Rahmen (Maß Innenabdeckung 60 x 60 mm) oder ohne Rahmen zur Kombination mit Abdeckrahmen (Maß Innenabdeckung 50 x 50 mm) in 5 verschiedenen Farben
- In Verbindung mit Zentralplatten einsetzbar in gängige Rahmensysteme verschiedener Hersteller
- B.E.G.-Abdeckrahmen und Zentralplatten zur Kombination mit anderen Rahmensystemen verfügbar
- Werkseinstellung 10 min und 500 Lux (15 min HKL)
- **Einsatzbeispiele:**  
Flure/Korridore, Toiletten, Eingangsbereiche, Treppenhäuser, Abstell-/Technikräume

### Technische Daten

<b>Spannung:</b>	110 - 240 V AC 50 / 60 Hz
<b>Abmessungen:</b>	92136= mit Rahmen 87 x 87 x 61 mm 92661= ohne Rahmen 70 x 70 x 61 mm
<b>Typische Leistungsaufnahme:</b>	ca. 0,4 W

<b>Erfassungsbereich:</b>	horizontal 180° (Wandmontage)
<b>Reichweite:</b>	max. 10 m quer max. 3 m frontal
<b>Überwachte Fläche bei tangentialer Bewegung:</b>	150 m <sup>2</sup> / 1,1 m Montagehöhe
<b>Montagehöhe min./max./empfohlen:</b>	1 m / 2,2 m / 1,1 m
<b>Schutzart/-klasse:</b>	92136= IP20 / Klasse II 92661= IP20 / Klasse II
<b>Stoßfestigkeitsgrad:</b>	IK05
<b>Umgebungstemperatur:</b>	-25 °C bis +50 °C
<b>Gehäuse:</b>	Polycarbonat, UV-beständig
<b>Kanal 1 (Lichtsteuerung)</b>	
<b>Schaltleistung:</b>	2300 W, cos φ = 1 1150 VA, cos φ = 0,5 300 W LED max. Einschaltspitzenstrom I <sub>p</sub> (20 ms) = 165 A max. Einschaltspitzenstrom I <sub>p</sub> (200 μs) = 800 A
<b>Kontaktart:</b>	1x μ-Kontakt, Schließer/NO mit vorlaufendem Wolfram-Kontakt
<b>Nachlaufzeit:</b>	15 s - 30 min, Impuls
<b>Einschaltschwelle:</b>	10 - 2000 Lux
<b>Kanal 2 (Gerätesteuerung potentialfrei)</b>	
<b>Schaltleistung:</b>	3 A (230 V), cos φ = 1
<b>Kontaktart:</b>	1x μ-Kontakt, potentialfreier Schließer/NO
<b>Nachlaufzeit:</b>	5 min - 120 min, Alarmimpuls, Impuls

---

## Bestelldaten

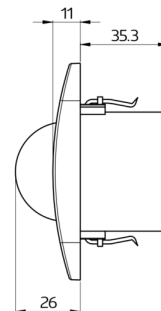
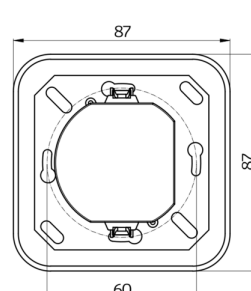
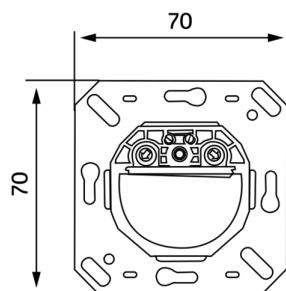
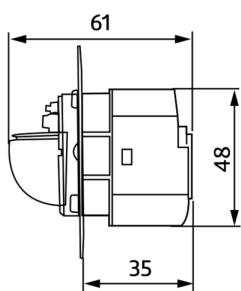
Bezeichnung	Farbe	Artikel-Nummer
Indoor 180-M-2C mit Rahmen	reinweiß matt, ähnlich RAL9010	92136
Indoor 180-M-2C ohne - Rahmen		92661

---

## Zubehör

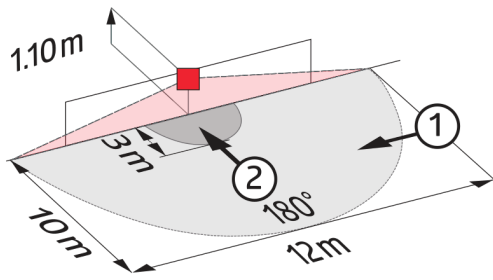
Bezeichnung	Farbe	Artikel-Nummer
BLE-IR-Adapter	schwarz	93067
IR-PD-2C	-	92475
IR-PD-Mini	-	92159
RC-Loeschglied	weiß	10880

Bezeichnung	Farbe	Artikel-Nummer
Mini-RC-Loeschglied	schwarz	10882
Rahmen IP20 Indoor 180	reinweiß matt, ähnlich RAL9010	92630
Rahmen IP20 Indoor 180	verkehrsweiß matt, ähnlich RAL9016	92631
Rahmen IP20 Indoor 180	anthrazit matt, ähnlich RAL7021	92634
Rahmen IP54 Indoor 180	reinweiß matt, ähnlich RAL9010	92139
Rahmen IP20 Indoor 180	perlweiß matt, ähnlich RAL1013	92632
Rahmen IP20 Indoor 180	Edelstahl-Optik matt, ähnlich RAL9006	92633
Aufputzdose Indoor 180	reinweiß matt, ähnlich RAL9010	92141
Zentralplatte Indoor 180 45x45	verkehrsweiß matt, ähnlich RAL9016	38947
Zentralplatte Indoor 180 55 x 55 mm	reinweiß glänzend	39222



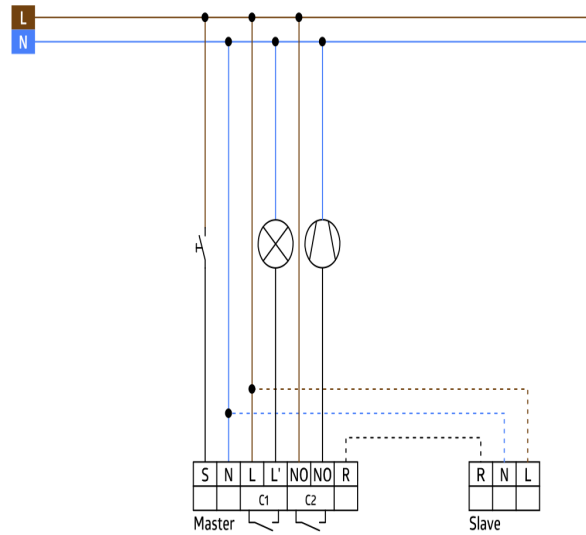
Bemaßung 92661

Bemaßung 92136



### Reichweitendiagramm

- 1: Quer zum Melder gehen
- 2: Frontal auf den Melder zugehen



### Schaltbild