

FALCO LOK



FALCOLOK

Die FalcoLok ist eine sehr flexible Überdachung von Falco. Mit den vielen Möglichkeiten hinsichtlich Material, Design und Verkleidung sind diese Überdachungen multifunktional einsetzbar.

NACHHALTIG | Entsprechend den Kriterien
Einkaufen

MASSE | flexibel

GRÜNDACH | sedum



FÜR EINE OPTIMALE FREIRAUMGESTALTUNG

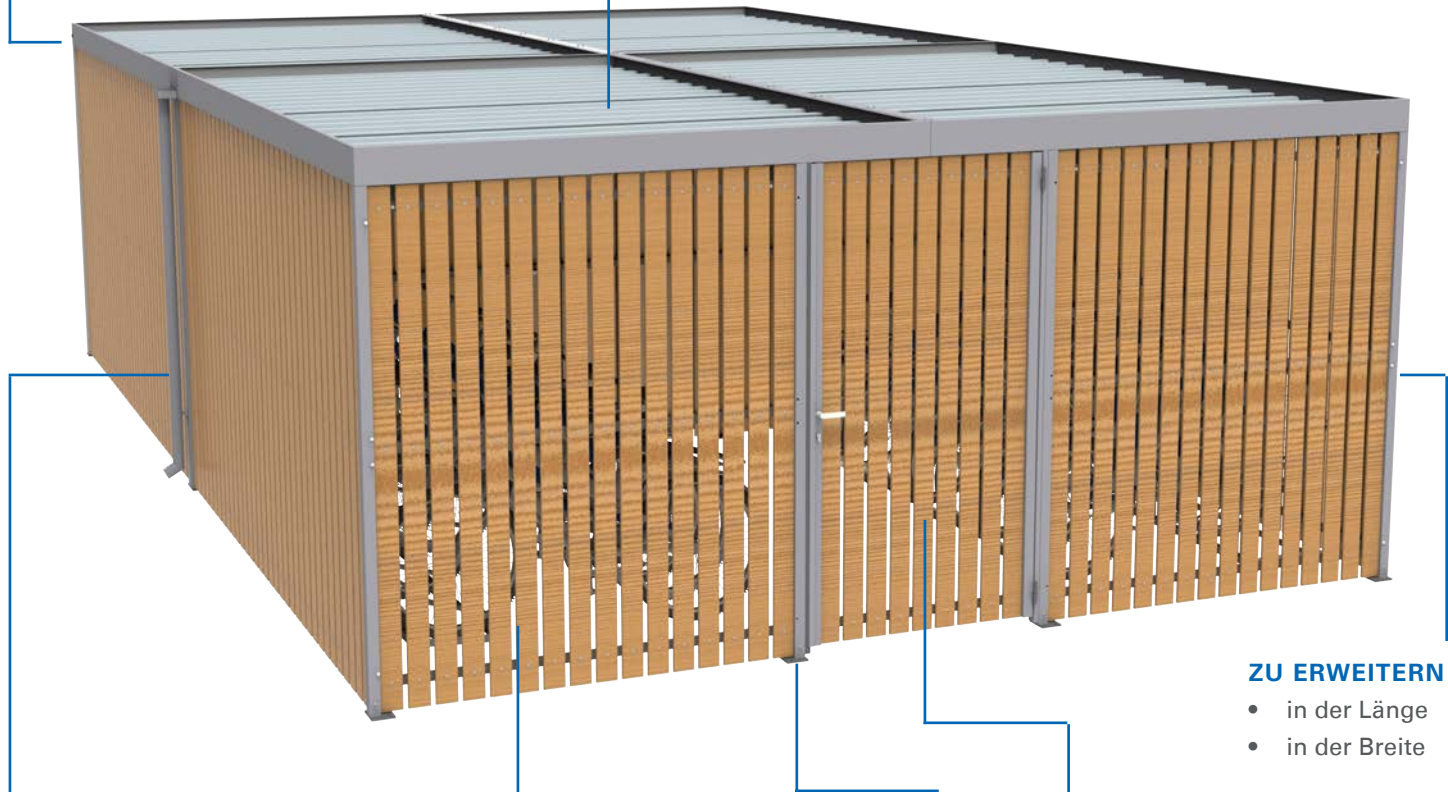
FALCO GMBH • ALT-HEERDT 104 • 40549 DÜSSELDORF
T 03222 1090114 • E INFO@FALCOGMBH.DE • I WWW.FALCOGMBH.DE

DAKRAHMEN

- vandalensicher, vollständig geschweißter Rahmen
- solide, galvanisch verzinkte G-Profil-Dachrinne aus Stahl
- Dachrinne wahlweise mit Laubfang
- Pulverbeschichtung der galvanisch verzinkten Stahlelemente in jeder Standard-RAL-Farbe gegen Aufpreise

DACH

- standardmäßig mit aluverzinktem Spundwandprofilblech
- wahlweise: Sedum-Gründach



FALLROHR

- rundes Rohr 60mm

WANDVERKLEIDUNG

Auswahl aus:

- Gitterzaun
- perforiertes glattes Stahlblech
- Trespa-Meteor-Platten
- Polycarbonat
- Sicherheitsglas
- AluForm-Wellblech
- Hartholzlaten
- Streckmetall
- Spundwandprofile

ZU ERWEITERN

- in der Länge
- in der Breite

ABSCHLIESSBAR

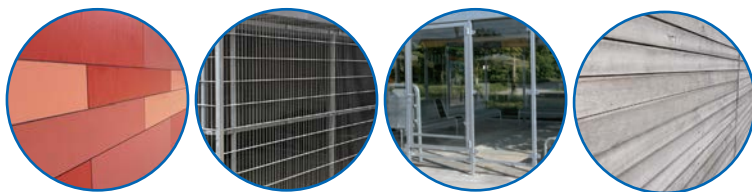
- mit Einzel- oder Doppeltür, einschließlich Beschläge
- mehrere Zutrittskontrollsysteme möglich
- Optional: breitere Tür für z.B. Elektromobile oder Motorräder

STELLFÜSSE

- um die Überdachung waagrecht aufzustellen

FUNDAMENT

- mit Betonfüßen oder auf Fundamentplatte



FALCOLOK

Die FalcoLok Überdachung hat ein G-Abflussprofil, kann sowohl in der Breite als auch der Länge erweitert werden und kann dank der vielfältigen Optionen in vielen Geländen verwendet werden. Die vandalismussicherste und flexibelste Überdachungsserie. Die FalcoLok Serie besteht aus FalcoLok 250, 300, 500 und 600.

Die Vandalismusbeständigkeit zeigt sich in den schweren Dachrahmen. Stark: Abflussrinne und Anker in einem. Auch die Wände zeichnen sich durch solide Stahlrohrkonstruktionen aus. Auch die Abflüsse sind aus Stahl.

Die FalcoLok ist flexibel dank zweier Merkmale:

1. Als Erstes kann die FalcoLok sowohl in der Breite als auch in der Tiefe unbegrenzt erweitert werden. Bei der Erweiterung in die Breite sprechen wir über Segmente von 500 cm oder eventuell 250 cm. Die Basis der FalcoLok Serie ist das Anfangsfeld. Dieses kann dann mit Seitenwänden, Stirnwänden, Stirnabschlüssen und Türen fertiggestellt werden. Danach kann dieses System mit Anbaufeldern in der Tiefe vergrößert werden. Dies können Sie unbeschränkt tun.
2. Zum Zweiten dank der beinahe unbegrenzten Auswahl an Wandverkleidungen, bei denen auch Materialkombinationen möglich sind:
 - Stabgitterzäune
 - Trespa Meteon Paneele
 - Sicherheitsglas
 - Hartholzplatten
 - Spundwandprofile
 - Stahllochblech
 - Polycarbonat
 - AluForm Wellblech
 - Streckmetall

Zum Abschließen der Überdachung können Sie zwischen Einzel- oder Doppeltür wählen. Unsere Türen sind immer inklusive Beschlägen mit einem Europrofilzylinder und Schlüsseln.

Laubfänger

Ein Laubfänger kann in der Rinne optional montiert werden, damit sie weniger schnell verstopft.

Technische Info

Das Standarddach wird auf die tragenden Seitensparren montiert. Das Dach ist mit einem rundumliegenden G-Profil ausgestattet und wird mit Querträgern zusammengestellt. An einer Stelle befindet sich ein Loch, an das der Regenabfluss montiert wird.

Bei Verwendung einer Rückwand wird an der Rückseite zwischen den Sparren ein Stahlrahmen aus 40x20 mm Rohr montiert, an dem die gewählte Verkleidung befestigt wird. Für den wasserdichten Abschluss benutzen wir das sogenannte Wasserschlagprofil.

Maße

Höhe 210 cm ab Boden bis Unterseite des Dachs, dies ist die lichte Höhe. Ein Standardsparren ist 210x192 cm groß. Ein Dachelement ist 249,5 cm x 398 cm. Der Regenabfluss ist ein Rundrohr von 60 mm und verläuft schräg nach unten. Das Dach wird mit einem Aluzink Spundwandprofil verkleidet.



Farben

Die Stahlkonstruktion und die Wände des FalcoLok können gegen Aufpreis in einer RAL-Farbe nach Wunsch pulverbeschichtet werden.

Möglichkeiten für das Fundament

Normalerweise wird für die tragenden Standardwände ein Betonfuß von 300x300x300 mm verwendet. Bei der Rückwand wird dann ein anderer Betonfuß von 300x300x200 mm benutzt.

Neigung

Die Überdachung wird bei unebenem Untergrund während der Montage wasserwaagengenau nivelliert, hierfür werden Stellfüße verwendet. Die Montage der Überdachung beginnt an der höchsten Stelle.



Das beinhaltet, dass bei viel Neigung größere Öffnungen an der Unterseite entstehen, wie in der Abbildung unten zu sehen ist. Dies kann durch Berücksichtigung des Straßenbelags verhindert werden. Bitten Sie einen der Falco Berater um Beratung.

Gründach

Eine Besonderheit ist die Möglichkeit eines Gründachs aus Sedum. Sedum ist eine leichte Fettpflanze, die in jeder Saison wieder für eine andere Farbe sorgt.

Das Sedumdach bietet u.a. folgende Vorteile:

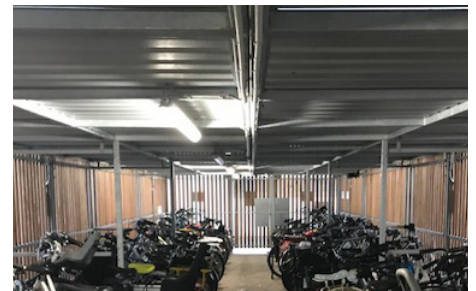
- * Isolierende Funktion (Wärme und Lärm)
- * Sorgt für Regenauffang, der über Verdampfung wieder abgegeben wird
- * Sorgt für eine Kompensation des CO₂-Ausstoßes



Wände verkleidet mit Gitterpaneelen, komplett pulverbeschichtet



Mit Schiebetüren, der Stahlrahmen pulverbeschichtet in schwarz



Dach aus Aluzink Spundwand



Wände verkleidet mit Pressgitter



Stahlkonstruktion pulverbeschichtet



Wände verkleidet mit Sicherheitsglas



Wände verkleidet mit opalem Polycarbonat



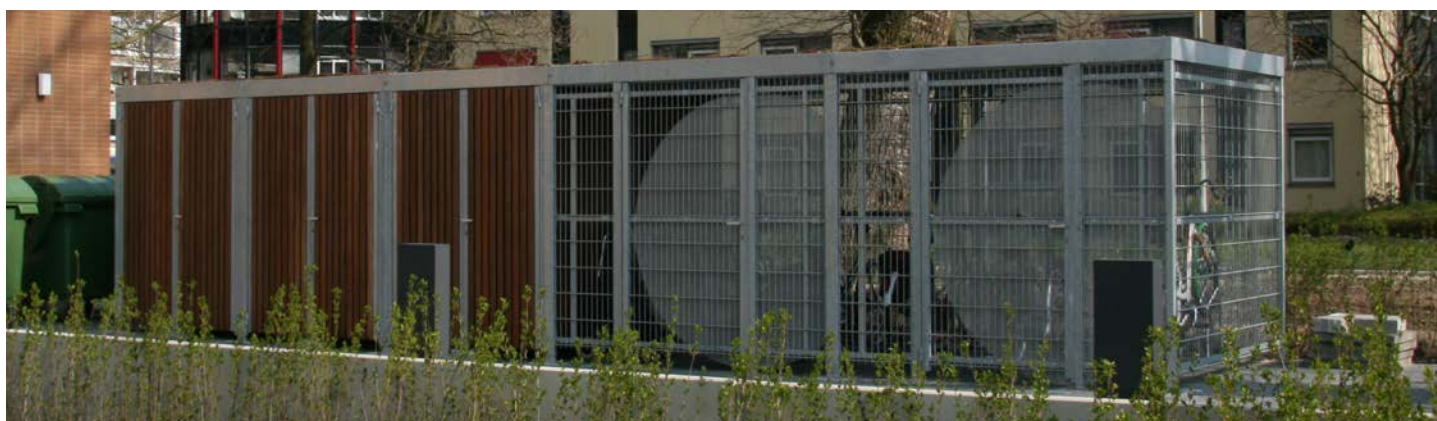
Wände verkleidet mit Lochblech, schwarz pulverbeschichtet



Wände verkleidet mit offenen vertikalen Latten



Wände mit Trespa-Platten verkleidet



Wände verkleidet mit geschlossenen vertikalen Latten und Gitterpaneelen



Wände verkleidet mit opalem Polycarbonat und Türen mit Lochblech in RAL 7016



Wände verkleidet mit Storax Lamellen Typ ST-050 HF, Olivegrün pulverbeschichtet (RAL 6003)



Seitenwände und Rückwand verkleidet mit vertikalen Latten und 2 Schiebetüren als Vorderwand mit Stäben



Seitenwände, Rückwand und Türen verkleidet mit offenen vertikalen Latten, Vorderwand mit glasklarem Polycarbonat

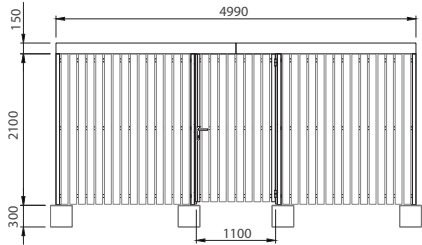
FALCOLOK-500

Mit der FalcoLok Serie gibt es unzählige Möglichkeiten. Unten sehen Sie einige Zeichnungen von FalcoLok Überdachungen.

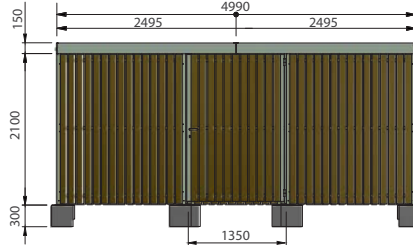
Rufen Sie die Produktberater von Falco an: 03222 1090114. Wir bieten Ihnen auf Grundlage Ihrer Angaben und Wünsche gerne einen maßgeschneiderten Projektpreis an. Sie können auch eine E-Mail an info@falco GmbH.de schicken.

Falcolok-500, 1 Feld 500x398cm, mit Wandverkleidung aus Hartholzplatten

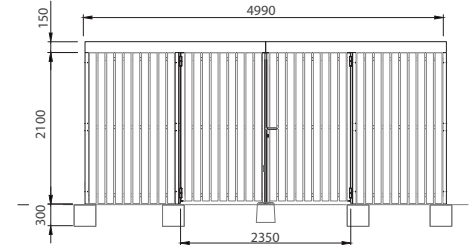
Einzeltür, Breite 110cm



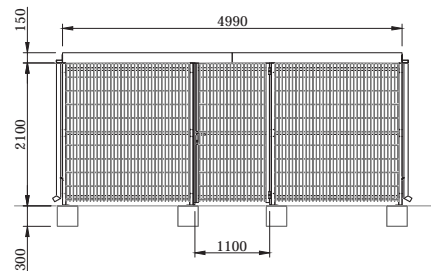
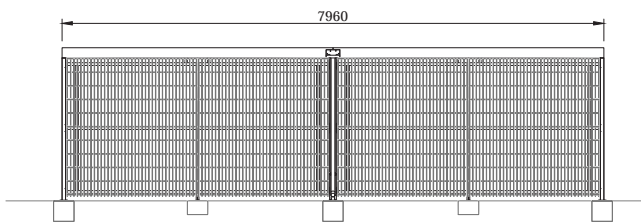
Einzeltür, Breite 135cm



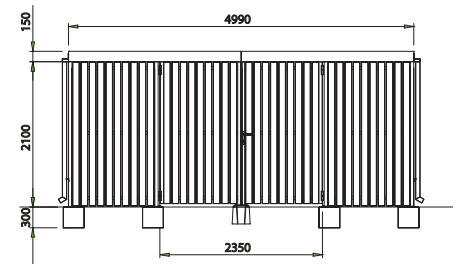
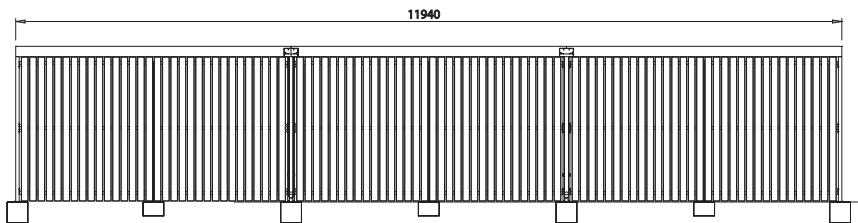
Doppeltür



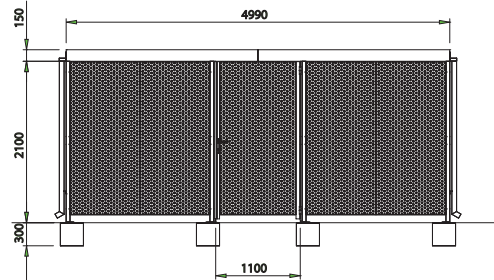
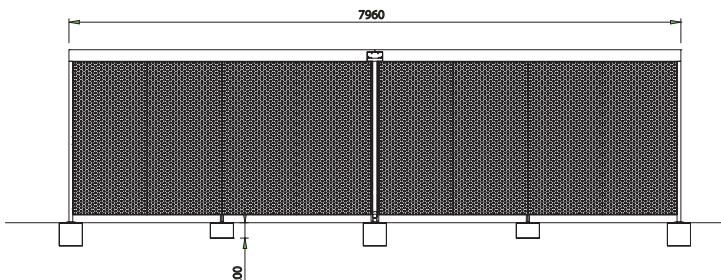
Falcolok-500, 2 Felder, mit Einzeltür DIN rechts und Wandverkleidung aus Gitterpaneelen



Falcolok-500, 3 Felder, mit Doppeltür und Wandverkleidung aus offenen vertikalen Latten



Falcolok-500, 2 Felder, mit Einzeltür DIN rechts und Wandverkleidung aus Lochblech



FALCOLOK-600

Sie möchten einem noch größeren Fahrradabstellraum? Dann empfehlen wir Ihnen den FalcoLok-600. Neben der beliebigen Erweiterbarkeit hinsichtlich Länge und Breite, können Sie auch aus einer Vielzahl an unterschiedlichen Wandverkleidungen wählen.

Abmessung FalcoLok-600 (1 Feld)

Länge 6335mm

Weite 3980

Höhe 2100/2250 mm.



Wände verkleidet mit Lochblech, komplett pulverbeschichtet



FalcoLok-600 verkleidet mit Hartholz in RAL 7016

FALCOLOK-600 FÜR DOPPELSTOCKPARKER

Wir haben unsere FalcoLok-600 Serie um eine erhöhte Fahrradgarage erweitert. Es handelt sich dabei um einen geräumigen Fahrsadabstellraum, dessen Höhe für die Verwendung von Doppelstockparkern angepasst wurde. Dadurch ist es möglich, doppelt so viele Fahrräder auf der gleichen Fläche sicher und witterungsgeschützt abzustellen.

Falco bietet zwei Arten von Doppelstockparkern an: FalcoLevel Premium+ und FalcoLevel Eco.

Abmessung FalcoLok-600VH (1 Feld)

Länge 6335mm

Weite 3980

Höhe 2750/2900 mm.

Die Konstruktion der erhöhten Fahrradgarage FalcoLok 600 ist die gleiche wie bei anderen FalcoLok-Überdachungen. Die Fahrradgarage kann sowohl in der Breite als auch in der Tiefe unbegrenzt erweitert werden.



Wändverkleidung aus offenen, vertikalen Latten



Wändverkleidung aus Polycarbonat, mit Logos versehen

FALCOLOK-250 UND FALCOLOK-300 UNTERSTAND

Neben Fahrradüberdachung wird die FalcoLok auch oft als Raucherunterstand eingesetzt. Außerdem ist in dieser Serie noch ein Unterstand lieferbar, der FalcoLok-250 und FalcoLok-300.

Eine ideale Lösung für Schulen, Behörden und Firmen. Aufgebaut aus einem Dachrahmen mit innenliegender Rinne und einem Regenabfluss aus Stahl.

Die FalcoLok-250 eignet sich hervorragend beispielsweise für die Unterbringung von Material. Standardmäßig mit Einzeltür in der kurzen Seite.

Mit der FalcoLok-300 gibt es jetzt eine Überdachung, die sowohl als kleiner abschließbarer Fahrradabstellraum als auch großzügiger Abstellraum verwendet werden kann. Pro Feld können Sie 10 Fahrräder abstellen. Beim FalcoLok-300 sind an vielen Standardplätzen Einzel- und Doppeltüren lieferbar.

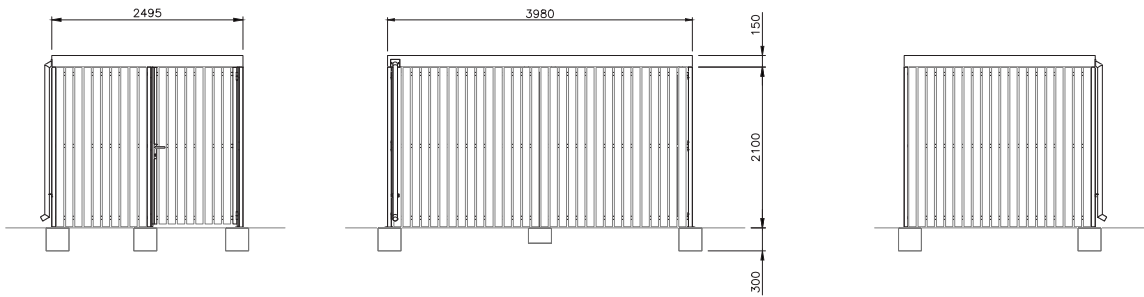
Der Dachrand sowohl des FalcoLok-250 als auch des FalcoLok-300 wird thermisch verzinkt, um eine lange Lebensdauer zu gewährleisten.

Dies hat allerdings zur Folge, dass der Dachrand rau sein kann! Auch bei diesen Abstellräumen haben Sie die Wahl aus den vielen Möglichkeiten zur Wandverarbeitung.

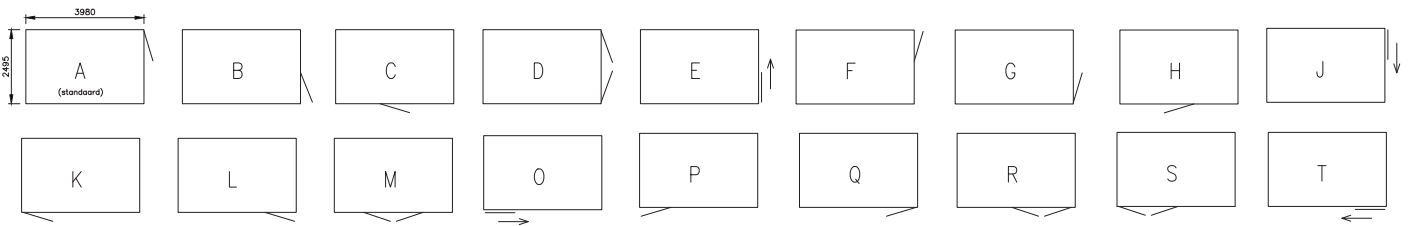


FALCOLOK-250

Abstellraum mit Tür A

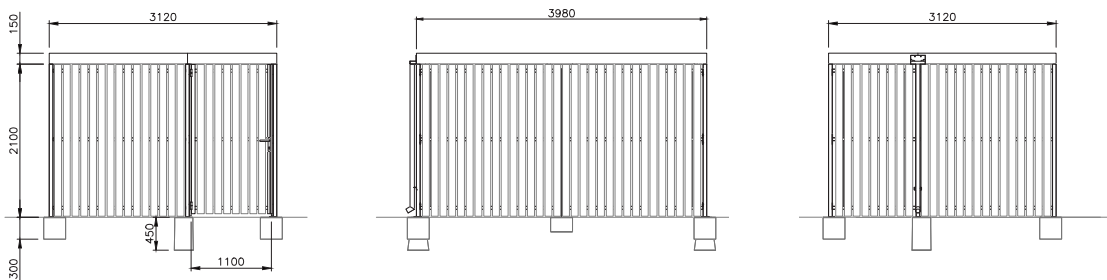


Tür Positionen FalcoLok-250



FALCOLOK-300

Abstellraum mit Tür F



Tür Positionen FalcoLok-300

