



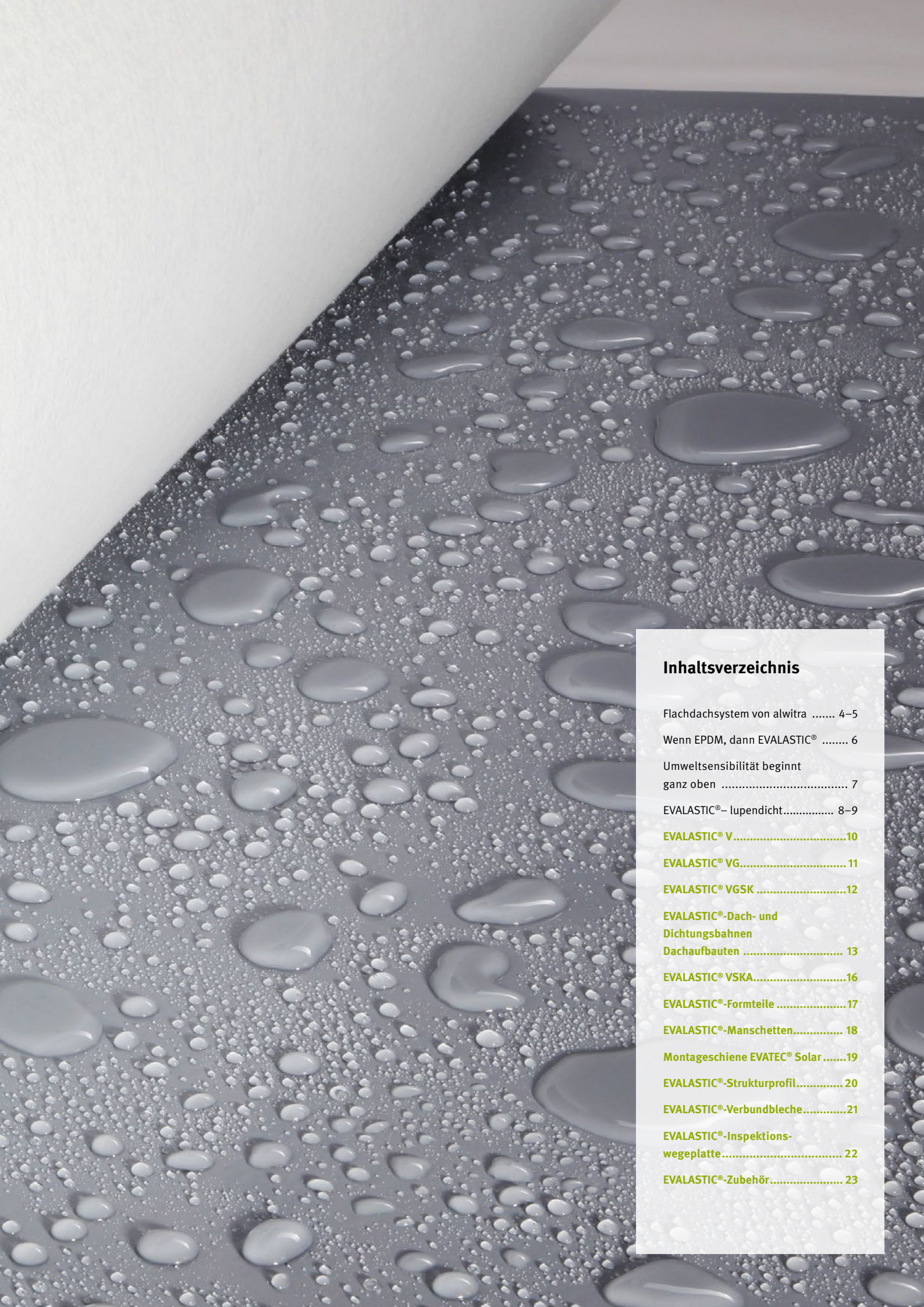
Die homogen
schweißbare
EPDM-Dachbahn.

EVALASTIC[®]

Dach- und
Dichtungsbahnen

**Die gelungene Kombination aus
Ökologie und Ökonomie in einer
Dachbahn – EVALASTIC®**

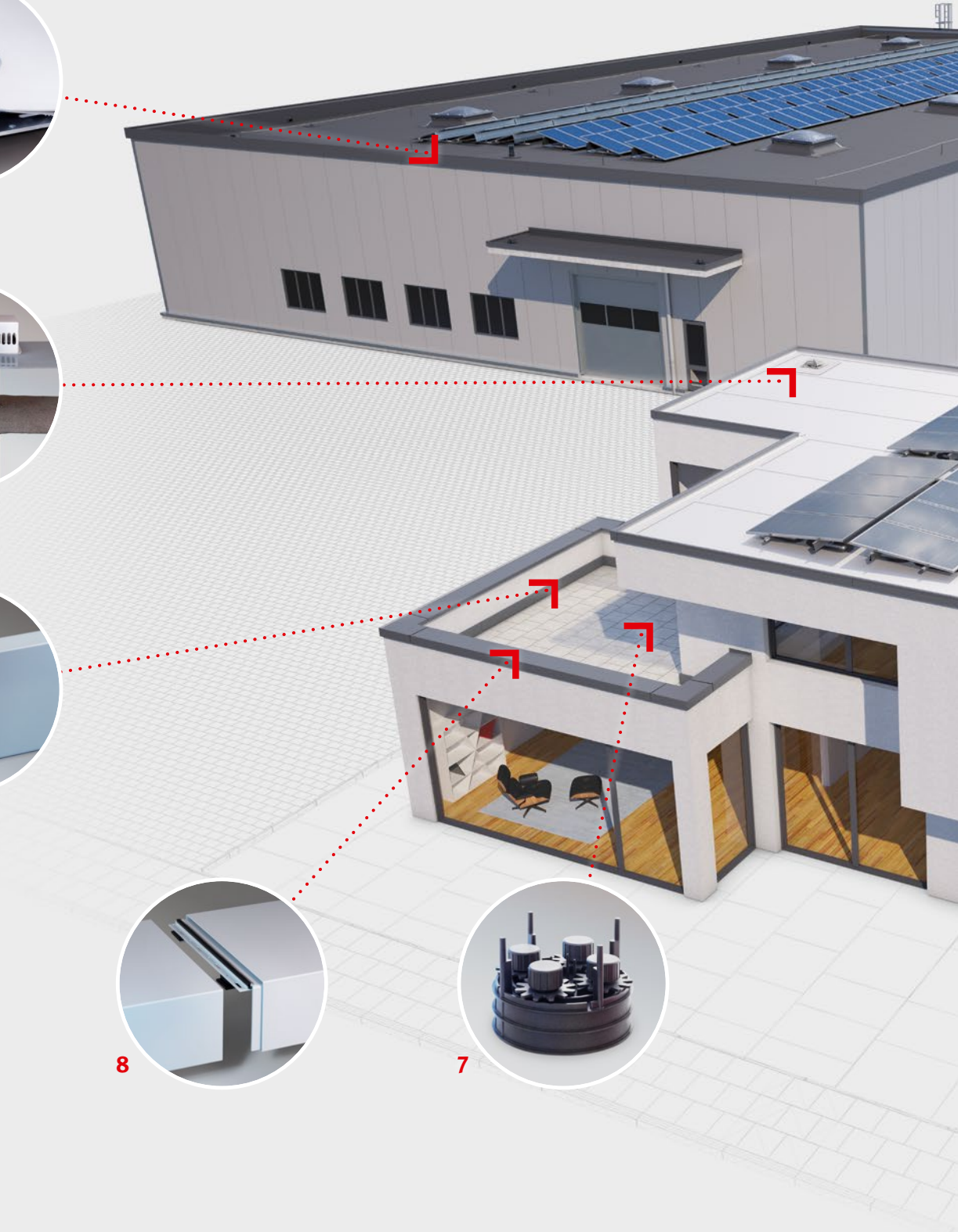
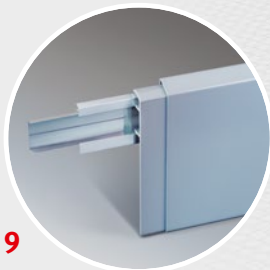
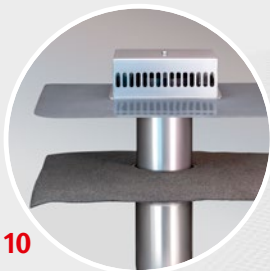




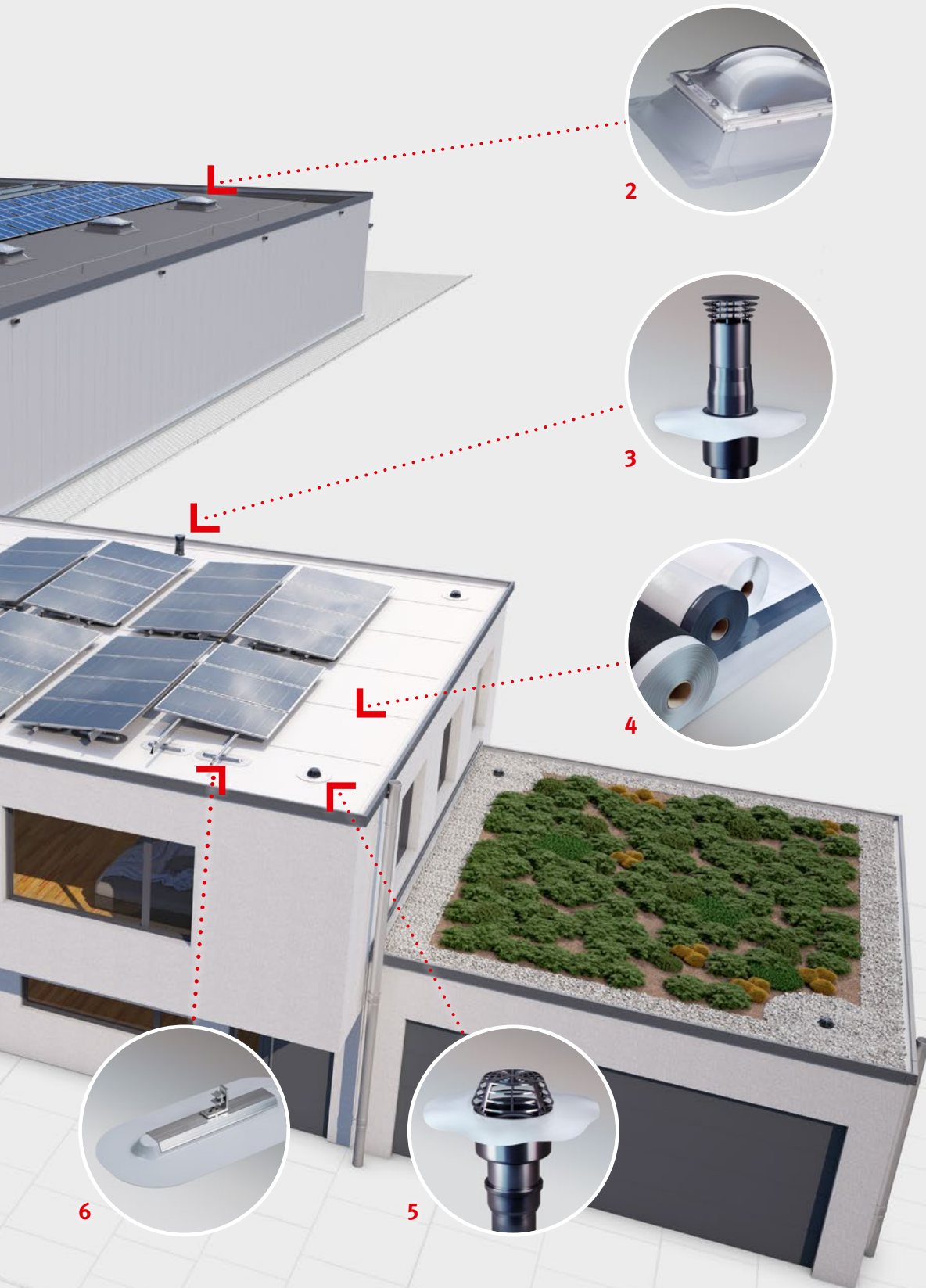
Inhaltsverzeichnis

Flachdachsystem von alwitra	4-5
Wenn EPDM, dann EVALASTIC®	6
Umweltsensibilität beginnt ganz oben	7
EVALASTIC®- lupendicht.....	8-9
EVALASTIC® V	10
EVALASTIC® VG	11
EVALASTIC® VGSK	12
EVALASTIC®-Dach- und Dichtungsbahnen Dachaufbauten	13
EVALASTIC® VSKA.....	16
EVALASTIC®-Formteile	17
EVALASTIC®-Manschetten.....	18
Montageschiene EVATEC® Solar	19
EVALASTIC®-Strukturprofil.....	20
EVALASTIC®-Verbundbleche.....	21
EVALASTIC®-Inspektionswegeplatte.....	22
EVALASTIC®-Zubehör.....	23

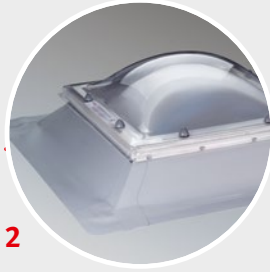
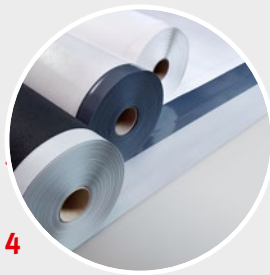
Das einzigartige Flachdachsystem von alwitra.



Von Dachrand zu Dachrand alles aus einer Hand.



- 1 Dachrandabschlussprofile
- 2 Tageslichtsysteme
- 3 Flachdachlüfter
- 4 Dach- und Dichtungsbahnen
- 5 Flachdachentwässerung
- 6 Montageschiene EVATEC® Solar
- 7 Terrassen-Stelzlager
- 8 Dachrand- und Mauerabdeckungen
- 9 Wandanschlussprofile
- 10 EVASTEEL®



Wenn EPDM, dann EVALASTIC®

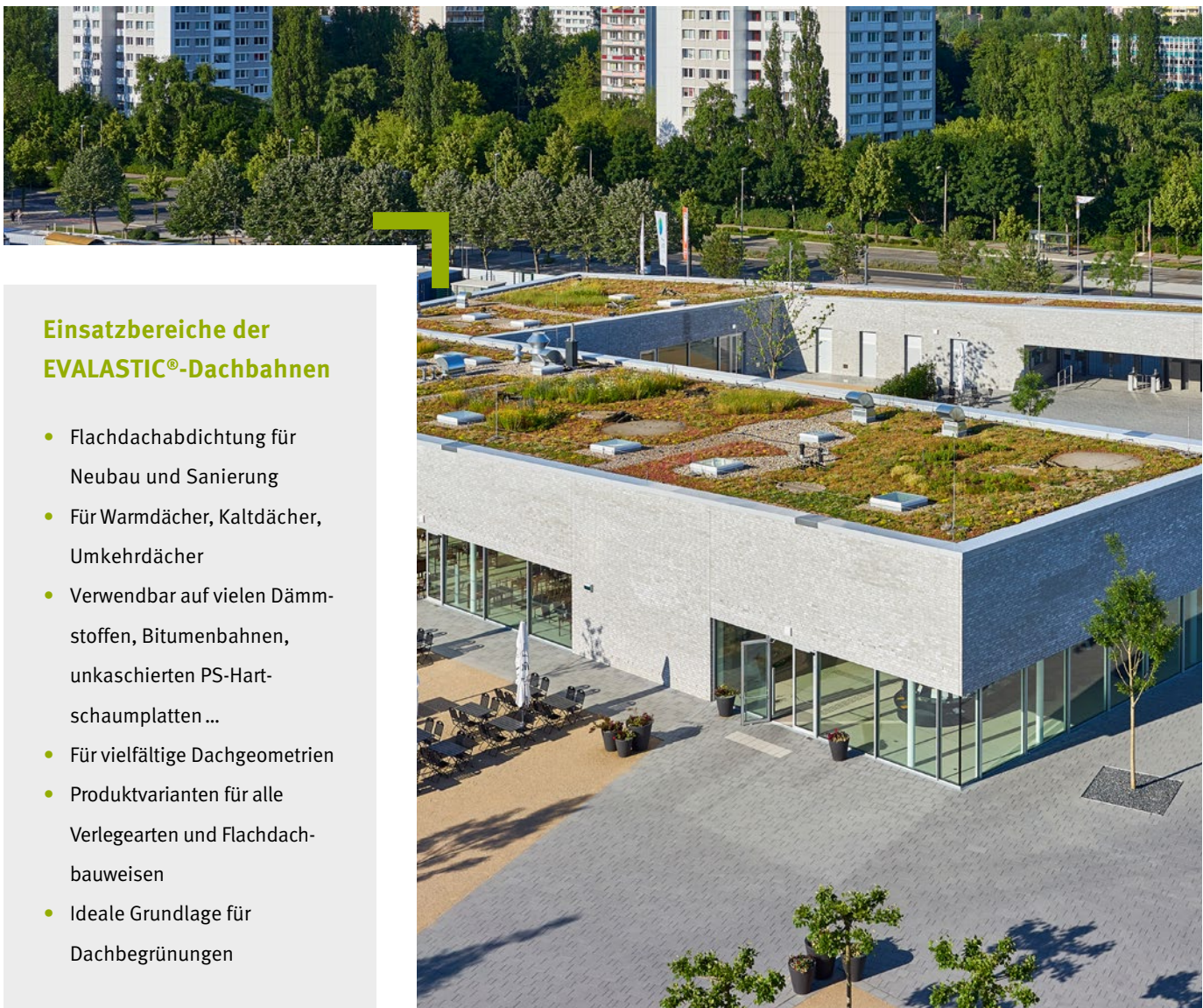
Die homogen schweißbare EPDM-Dachbahn.

EVALASTIC® ist eine seit Jahrzehnten hervorragend praxisbewährte EPDM-Dachbahn.

Das EPDM-Basispolymer von EVALASTIC® zeichnet sich durch hohe Chemikalienbeständigkeit, vorbildliche Kälteflexibilität und höchste Witterungsbeständigkeit aus. Der Anteil an thermoplastischen Elastomeren garantiert diese exzellenten Langzeiteigenschaften auch unter extremen Witterungsbedingungen.

Die begrenzte Verfügbarkeit natürlicher Ressourcen erfordert auch in der Bauwirtschaft ein Umdenken bei Auswahl und Einsatz von Materialien.

Innovative Produkte wie z. B. EVALASTIC®-Dach- und Dichtungsbahnen beweisen, dass mit modernen Baustoffen eine nachhaltige Kombination von Ökologie mit Qualität und Langlebigkeit machbar ist.



Einsatzbereiche der EVALASTIC®-Dachbahnen

- Flachdachabdichtung für Neubau und Sanierung
- Für Warmdächer, Kaltdächer, Umkehrdächer
- Verwendbar auf vielen Dämmstoffen, Bitumenbahnen, unkaschierten PS-Hartschaumplatten...
- Für vielfältige Dachgeometrien
- Produktvarianten für alle Verlegearten und Flachdachbauweisen
- Ideale Grundlage für Dachbegrünungen

Umweltsensibilität beginnt ganz oben

EVALASTIC® – nicht nur eine Dachbahn, sondern ein Statement für den Schutz unserer Umwelt

- Ökotoxikologisch geprüft, kein Auswaschen von Schadstoffen, keine Belastung des Grundwassers
- Frei von Bitumen, Weichmachern, PVC, Chlor o. ä.
- Bitumenverträglich
- Dämmstoffneutral
- Homogene Dichtschicht
- Baustellengerechte, materialhomogene Nahtverbindung
- Einfach und umweltfreundlich mit Heißluft zu verarbeiten
- Hervorragende Stabilität gegenüber Chemikalien und Witterung
- Hohe Temperaturbeständigkeit (-40 °C bis +100 °C)
- Langlebig und ressourcenschonend
- Umweltproduktdeklaration (EPD) nach neuestem Standard vorhanden





EVALASTIC®

Die homogen
verschweißbare
EPDM-Dachbahn.

EVALASTIC® besteht
aus einer hochwertigen,
**homogenen EPDM-
Dichtschicht.**

Die hochwertige Dichtschicht garantiert materialhomogene Verbindungen und lange Lebensdauer.

**Ökotoxikologisch
geprüft** – frei von Bitumen,
PVC, Weichmachern,
Chlor.

Wasser von EVALASTIC®-Dächern kann bedenkenlos zur Bewässerung von Zier- und Nutzpflanzen verwendet werden. Auch Grundwasser wird nicht belastet.

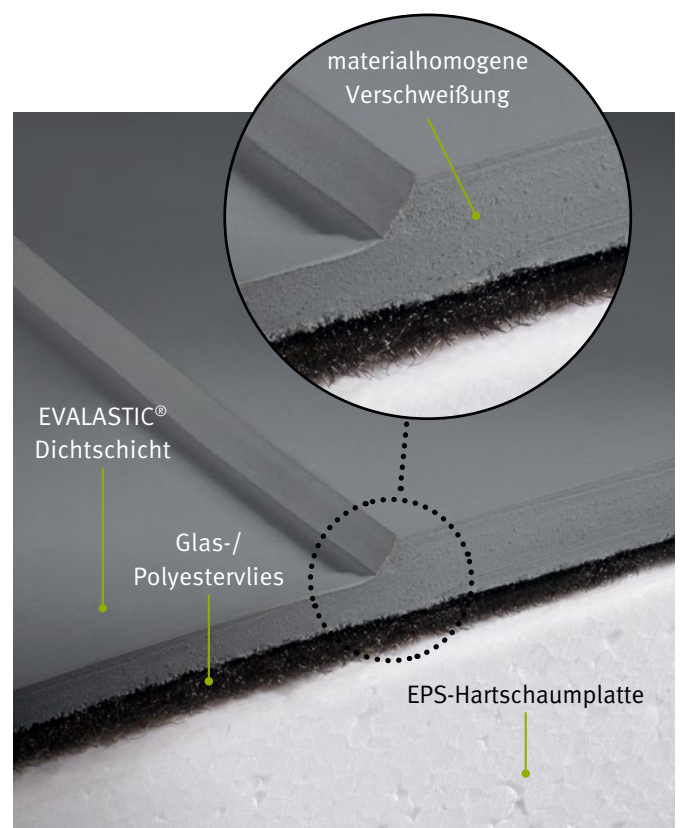
So wird ein EPDM-Dach lupendicht.

Mehr unter
www.lupendicht.de
#lupendicht



Lupendichte Nahtverbindung. Wie nah Sie auch ran gehen.

Durch Erwärmung mittels Heißluft lassen sich EVALASTIC®-Dachbahnen materialhomogen und fremdstofffrei miteinander verschweißen. Und das nicht nur im vorkonfektionierten Nahtbereich, sondern an jeder gewünschten Stelle der Bahn.





EVALASTIC® V

- **Unterseitige Kaschierung mit Polyestervlies**

EVALASTIC® V-Dachbahnen sind unterseitig mit einem Polyestervlies kaschiert, welches nach der Verlegung als Entspannungszone (z.B. Dampfdruckentspannung, Bewegungsausgleich) wirkt. Die hellgraue EPDM-Dachbahn ist mit einer homogenen Dichtungsdicke von 1,3 mm oder 1,5 mm erhältlich und für

nahezu jede Verlegeart geeignet. EVALASTIC® V-Dachbahnen werden mit einseitigem oder beidseitigem unbeschichteten Schweißrand hergestellt.

Ob lose verlegt unter Auflast, mechanisch befestigt oder geklebt: EVALASTIC® V ist für alle Verlegearten geeignet.



EPDM Dachbahnen für jedes Flachdach

Jedes Flachdach ist anders. Deshalb bieten wir die EPDM Dachbahn EVALASTIC® in verschiedenen Varianten für die unterschiedlichsten Anwendungen.

Dadurch steht immer genau die richtige Bahn mit den entsprechenden Eigenschaften zur Verfügung. Natürlich helfen wir im Rahmen der Projektplanung bei der Auswahl.

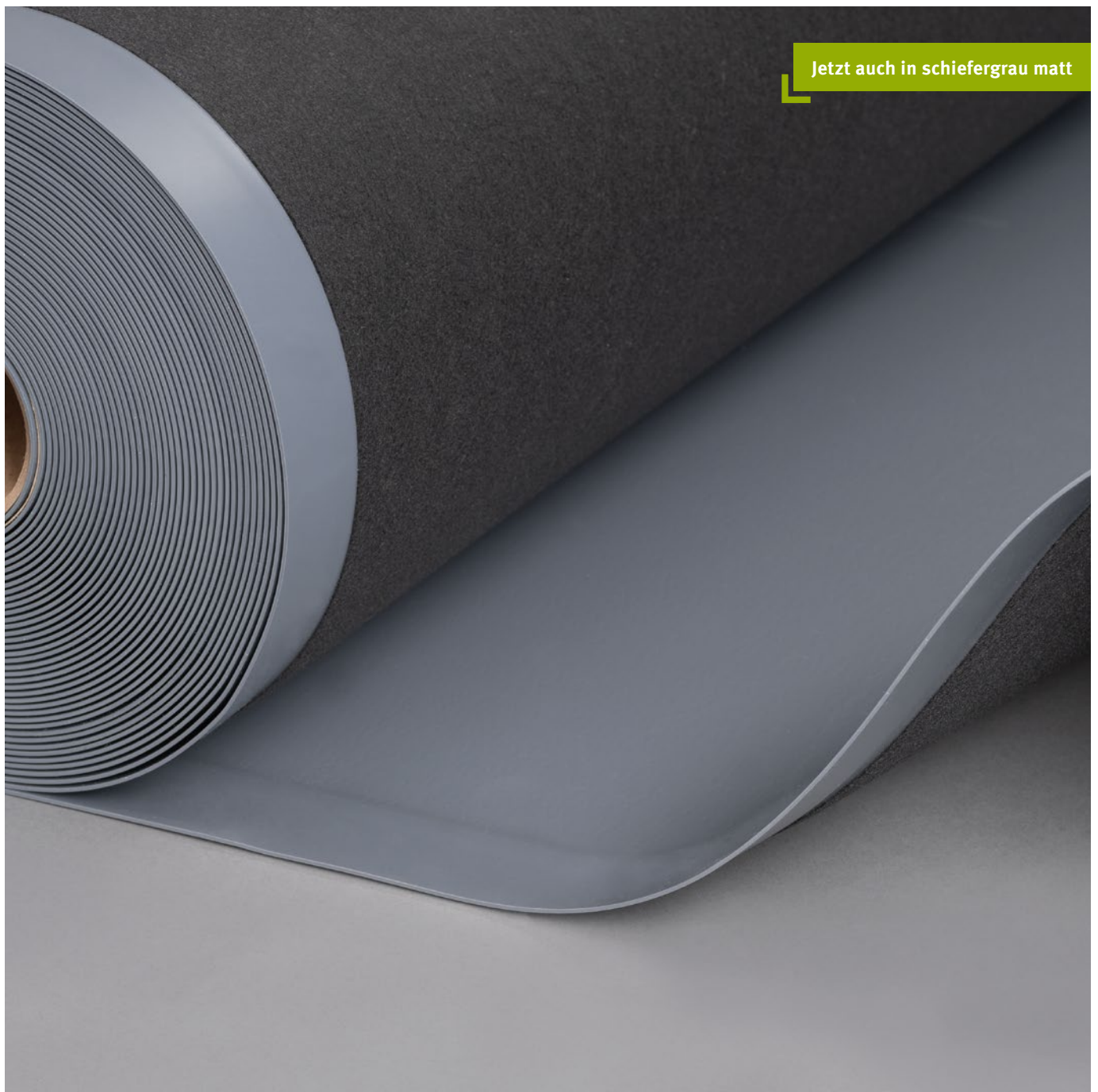
EVALASTIC® VG



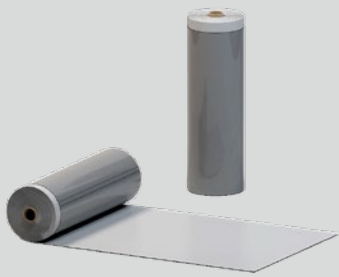
- **Unterseitige Kaschierung mit Glas-/Polyestervlies**
- **Mit integrierter Brandschutzlage**

Dank der integrierten Brandschutzlage tragen die Premium-EPDM-Bahnen maßgeblich zum nachhaltigen Brandschutz bei, da sie ohne offene Flamme direkt auf unkaschierte EPS-Hartschaumplatten verlegt werden können. EVALASTIC® VG-Dachbahnen

haben eine effektive Dichtschichtdicke von 1,5 mm und sind in den Farben hellgrau und edlem „schiefergrau matt“ erhältlich. Der einseitige Schweißrand ermöglicht die fachgerechte, materialhomogene und „lupendichte“ Fügung mittels Heißluft.



Jetzt auch in schiefergrau matt



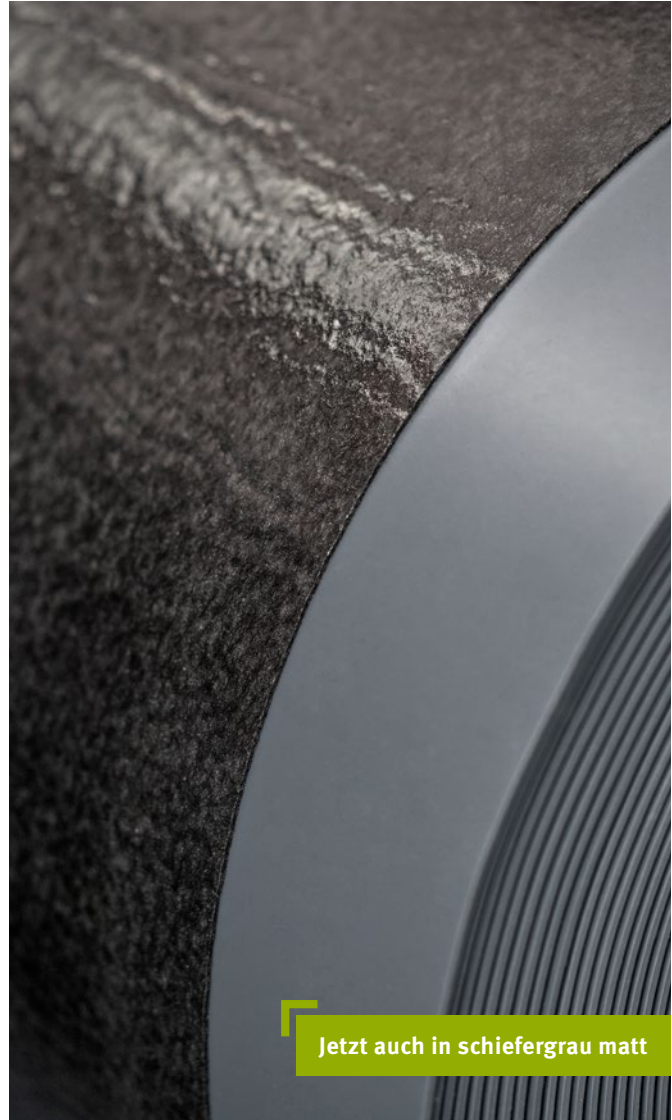
EVALASTIC® VGSK

- **Unterseitige Kaschierung mit Glas-/Polyestervlies**
- **Bitumen- und lösemittelfreie Selbstklebeschicht**
- **Mit integrierter Brandschutzlage**

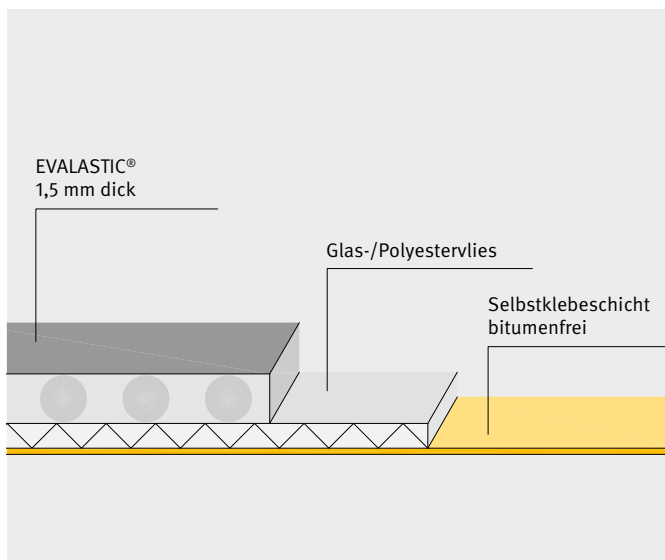
EVALASTIC® VGSK verfügt über die gleichen Eigenschaften wie die VG-Variante und ist zusätzlich unterseitig mit einem synthetischen Klebecompound beschichtet. Die Klebeschicht ist bitumen- und lösemittelfrei und ermöglicht eine schnelle, rationelle vollflächige Verklebung ohne Brandgefahr.

EVALASTIC® VGSK kann auf zahlreichen kaschierten Dämmstoffen und Bitumenbahnen verlegt werden und ist prädestiniert für den Einsatz auf zu sanierenden Dachflächen.

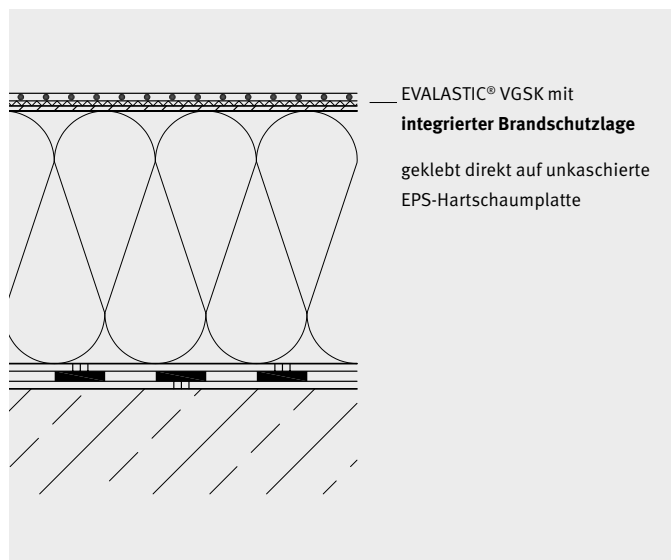
In Kombination mit selbstklebenden EVALASTIC® VSKA-Anschlussbahnen werden An- und Abschlüsse ebenfalls ohne zusätzlichen Klebstoffauftrag wirtschaftlich und sicher abgedichtet.



Jetzt auch in schiefergrau matt

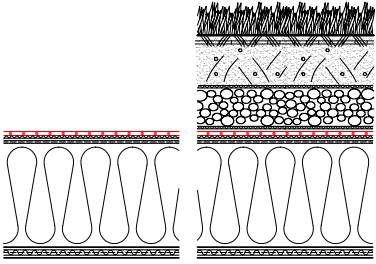
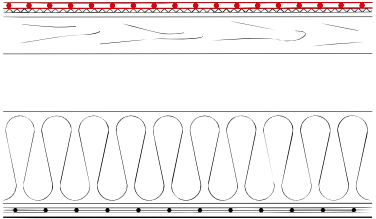
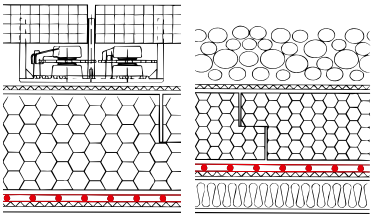


alwitra EVALASTIC® VGSK



Neubau

EVALASTIC®-Dach- und Dichtungsbahnen – Anwendungsbeispiele

Anwendungsbeispiele	DACHBAHNEN lose verlegt mit Auflast	DACHBAHNEN mechanisch befestigt	DACHBAHNEN geklebt
	aus Kies, Dachbegrünung, Betonplatten	in der Nahtüberlappung oder mit Feldbefestigung	mit Kalt- oder Heißklebstoffen
<p>Nicht belüftete Dächer (Warmdächer)</p> 	<p>EVALASTIC® V EVALASTIC® VG</p> <p>abhängig von der Nutzung und der Beschaffenheit, insbes. der Rauigkeit der Unterlage</p>	<p>EVALASTIC® V EVALASTIC® VG</p> <p>abhängig von der Baustoffklasse des Wärmedämmstoffes und des geprüften Dachaufbaus</p> <p>z. B. EVALASTIC® VG direkt auf unkaschierten EPS-Hartschaumplatten</p>	<p>EVALASTIC® V EVALASTIC® VG EVALASTIC® VGSK</p> <p>auf kaschierte Wärmedämmstoffe oder Brandschutzlage, abhängig vom geprüften Dachaufbau</p> <p>z. B. selbstklebende EVALASTIC® VGSK direkt auf unkaschierten EPS-Hartschaumplatten</p>
<p>Belüftete (zweischalige) Dächer (Kaltdächer)</p> 	<p>EVALASTIC® V EVALASTIC® VG</p> <p>abhängig von der Beschaffenheit insbes. der Rauigkeit der Unterlage</p>	<p>EVALASTIC® V EVALASTIC® VG</p> <p>abhängig vom geprüften Dachaufbau</p>	<p>EVALASTIC® V EVALASTIC® VG EVALASTIC® VGSK</p> <p>auf Brandschutzlage, abhängig vom geprüften Dachaufbau</p>
<p>Umkehrdächer (DUO-Dächer)</p> 	<p>EVALASTIC® V EVALASTIC® VG</p> <p>abhängig von der Beschaffenheit insbes. der Rauigkeit der Unterlage</p>		



EVALASTIC® – Die EPDM-Dachbahn für langlebige, dichte Dächer

Weingut Schneider, Ellerstedt



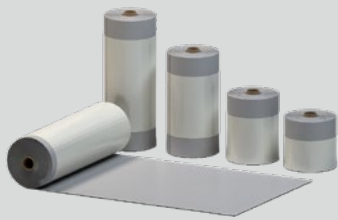
Besucherzentrum, Stonehenge



Spielbank Bad Wiessee



Gläserne Manufaktur, Dresden



EVALASTIC® VSKA

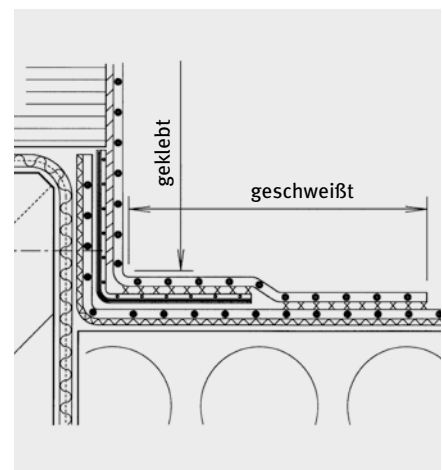
Die selbstklebende Anschlussbahn.

EVALASTIC® VSKA-Anschlussbahnen sind Bahnenzuschnitte (Dichtschichtdicke 1,5 mm) aus den langzeitbewährten EVALASTIC®-Dach- und Dichtungsbahnen. Die Anschlussbahnen sind zusätzlich unterseitig mit einem Polyestervlies kaschiert und mit einem synthetischen Klebecompound beschichtet. Die Vlieskaschierung wirkt nach der Verlegung auch als Entspannungszone (Dampfdruckentspannung, Bewegungsausgleich, etc.). Die Beschichtung ist bitumen- und lösungsmittelfrei und im Anlieferungszustand mit einer Schutzfolie abgedeckt.



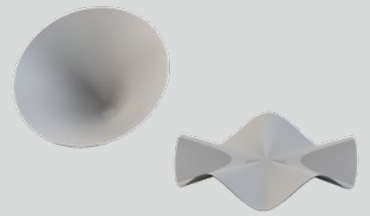
EVALASTIC® VSKA-Anschlussbahnen werden mit einem extrabreiten, unbeschichteten Schweißrand (wahlweise ein- oder beidseitig) hergestellt. Dies ermöglicht die einfache, materialhomogene Verschweißung mit den EVALASTIC®-Dachbahnen.

Die selbstklebende, rückseitige Beschichtung der VSKA-Anschlussbahnen haftet in Verbindung mit alwitra-Haftgrund SK oder SK-L auf vielen Untergründen im Dachrand- und Wandanschlussbereich sowie auf verschiedenen Kunststoffen.



EVALASTIC®-Formteile

Innen-/Außenecken, Anschlusskragen



Für größtmögliche Sicherheit, Flexibilität und Zeitersparnis: Die EVALASTIC®-Formteile

Mit den EVALASTIC®-Formteilen kann fast jede Flachdachanforderung abgedeckt werden. Ob Ecken, Durchdringungen oder Anschlüsse an Lichtkuppeln. Mit dem umfangreichen Zubehörprogramm von EVALASTIC® werden komplizierte, zeitaufwendige Anschlussstellen zum Kinderspiel.

**Schnell, einfach sauber –
So geht Flachdach.**




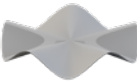



Vorteile der EVALASTIC®-Formteile:

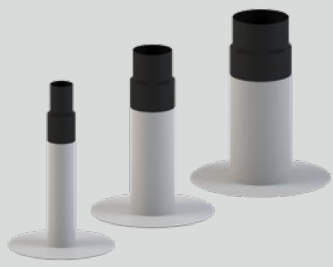
- Mit Heißluft verschweißbar ohne Klebstoff
- Saubere Naht, ohne Bitumenraupe
- Kinderleicht, sorgenfrei, ohne Hilfsmittel

In 3 Schritten zur dichten Eckausbildung:

**Formteil nehmen,
ansetzen, verschweißen –
Fertig!**

Produktumfang EVALASTIC® - Formteile

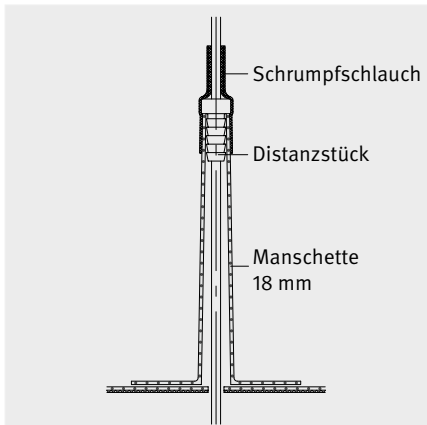
	Produkt	Produktbeschreibung	Farbe
	Innenecke	für Wandanschluss	hellgrau/ schiefergrau matt
	Außenecke	für Wandanschluss	hellgrau/ schiefergrau matt
	Innenecke	für Dachrandabschlussprofile	hellgrau/ schiefergrau matt
	Außenecke	für Dachrandabschlussprofile	hellgrau/ schiefergrau matt
	Anschlusskragen	passgenau für alle alwitra-Dachabläufe und Aufstockelemente, Außendurchmesser (OD) 480 mm, Dicke 1,5 mm, zum Anschluss an die Dachabdichtung aus EVALASTIC®	hellgrau/ schiefergrau matt



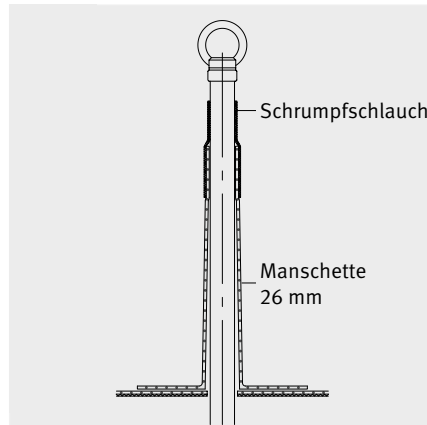
EVALASTIC®-Manschetten für Durchführungen/Absturzsicherung

Der Anschluss von Durchdringungen an die EVALASTIC®-Dachabdichtung (z. B. Kabel- und Blitzschutzleitungen, Absturzsicherungen) lässt sich einfach und sicher mit vorgefertigten **EVALASTIC®-Manschetten** herstellen.

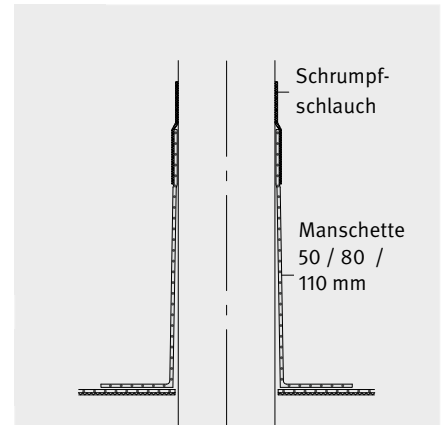
Die Manschetten bestehen aus einem ca. 230 mm langen Schlauch mit Anschlusskragen und einem ca. 100 mm langen Wärmeschrumpfschlauch mit Schmelzkleber.



Durchdringung Ø 8 - 18 mm



Durchdringung Ø 19 - 26 mm

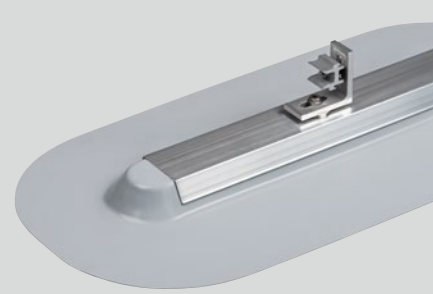


Durchdringung Ø 27 - 110 mm

EVALASTIC® - Manschetten

	Produktbeschreibung	Farbe	Auswahl Manschette			
			Ø innen in mm	Durchdringung Ø außen min. / max. in mm	Schrumpfschlauch Ø Auslieferungszustand in mm	Schrumpfschlauch Ø nach max. Schrumpfung in mm
	Manschette für Blitzschutz- und Kabeldurchführung / Absturzsicherung einschl. Schrumpfschlauch	hellgrau/ schiefergrau matt	18	8 / 18	32	7,5
			26	19 / 26	50	18
	Manschette für Durchführungen einschl. Schrumpfschlauch	hellgrau/ schiefergrau matt	50	27 / 50	70	26
			80	51 / 80	90	36
			110	81 / 110	120	40

Montageschiene EVATEC® Solar



Die neue, patentierte alwitra Montageschiene EVATEC® Solar ist ein einzigartiges statisch nachweisbares Befestigungssystem für die sichere Installation von Solaranlagen auf Dachflächen mit Abdichtung aus EVALASTIC® oder EVALON®.

Die Montageschiene EVATEC® Solar wird auf der fertigen Dachabdichtung platziert und mit (langen) Dachbauschrauben direkt in die Tragschicht befestigt. Dachöffnungen oder -durchdringungen sind nicht erforderlich. Die Montageschiene EVATEC® Solar benötigt keinen zusätzlichen Ballast. Einwirkende Lasten werden direkt in die Tragschicht des Daches eingeleitet und nicht in die Dachabdichtung.

Das Deutsche Institut für Bautechnik (DIBt) hat für EVATEC® Solar eine **allgemeine bauaufsichtliche Zulassung** und eine allgemeine Bauartgenehmigung erteilt. **Dies bedeutet ein zusätzliches Plus an Sicherheit für Planer, Verarbeiter und Betreiber.**

Das innovative Befestigungssystem EVATEC® Solar ist eine konsequente Erweiterung des umfangreichen und bewährten alwitra-Flachdachsystems.

alwitra. So geht Flachdach. Mit System.

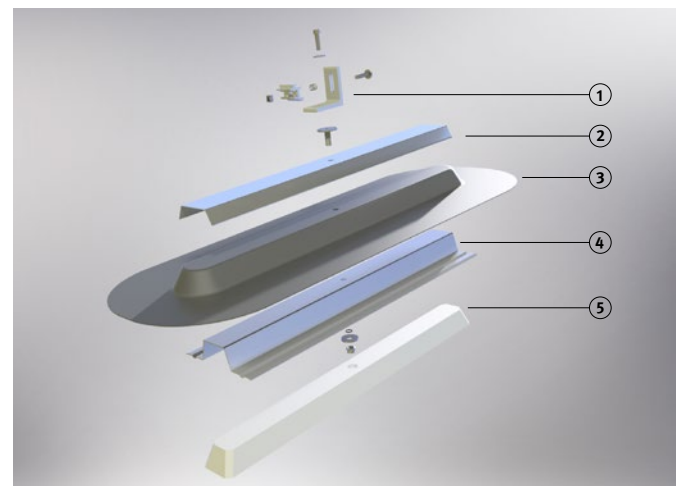
Vorteile:

- Einfache, sichere Montage ohne Beschädigung der Dachabdichtung
- Absolut wasserdicht dank bewährter materialhomogener Verschweißung mit EVALASTIC® oder EVALON®-Dachbahnen
- Besonders geeignet für Dächer mit geringen Traglastreserven
- Statische Sicherheit für aufgeständerte PV-Anlagen
- Kein Ballast zur Lagesicherung notwendig
- Lastabtragung durch mechanische Befestigung in die Tragschicht, somit keine Lastabtragung über die Dachabdichtung
- Einfache Anbindung über Rapid-Systemverbinder
- Einsetzbar auf einer Vielzahl unterschiedlicher Dachaufbauten
- Hohe Langlebigkeit dank korrosionsbeständiger rostfreier Materialien
- Im Vergleich zu herkömmlichen Anlagen
 - treten keine thermischen Effekte auf
 - kein Gleiten/Wandern von PV-Generatoren (Raupeneffekt)
- Deutlich leichterer Aufbau der PV-Anlage bei gleichzeitig geringerem Wartungsaufwand
- Keine speziellen Werkzeuge erforderlich
- Klare Trennung des Elektro- und Dachgewerks

PATENTIERT



EVATEC® Solar 450 mit einem Rapid-Systemverbinder
(Rapid-Systemverbinder nicht werkseitig montiert; im Lieferumfang enthalten)



Explosions-Darstellung der alwitra Montageschiene EVATEC® Solar:

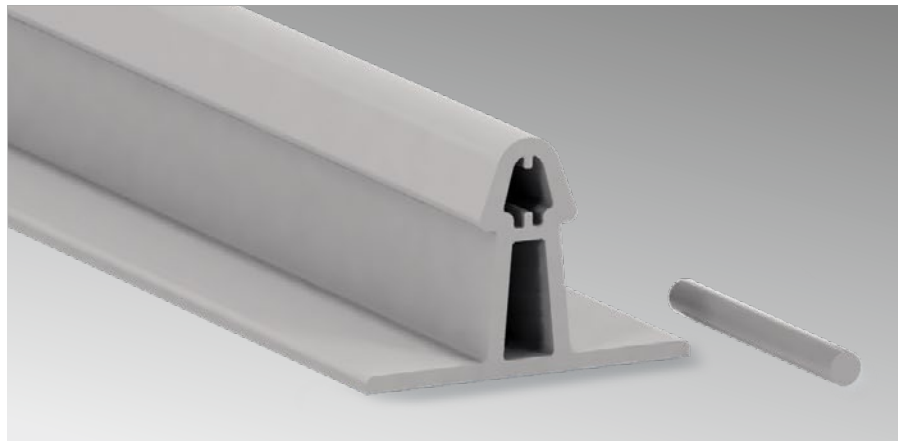
- | | |
|--|-------------------------|
| ① Rapid-Systemverbinder | ④ Aluminium-Tragschiene |
| ② Aluminium-Deckschiene | ⑤ Dämmstoffkern |
| ③ Formteil aus EVALASTIC® oder EVALON® | |



EVALASTIC®-Strukturprofil

So einfach zeigt das Dach Struktur.

Neben dem sicheren Schutz eines Gebäudes legen Bauherren und Architekten zunehmend Wert auf die Optik ihrer Dachfläche. Zur Betonung eines Daches kann die Dachfläche mit EVALASTIC®-Strukturprofilen gegliedert werden.



Neben der Optik gibt es auch funktionale Gründe, die für die Verwendung des Strukturprofils sprechen. So wird bspw. Regenwasser zielgerichtet vom Dach geleitet.

Auch bei gering geneigten Dachflächen ist der Einsatz von Strukturprofilen möglich. Andere Arten der Dachdeckung stoßen hier an ihre Grenzen.

Auf Wunsch kann das EVALASTIC®-Strukturprofil nachgerüstet werden.

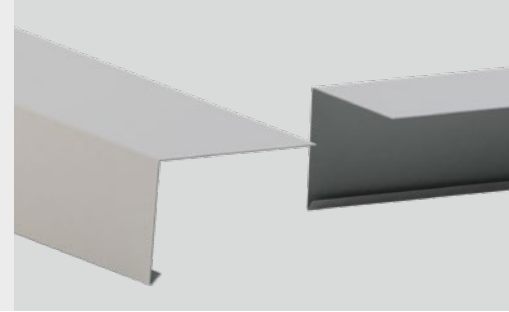


Hotel Muttler, Österreich

Produktspezifikationen/Lieferumfang EVALASTIC®-Strukturprofil

Produktbeschreibung	Länge	Farben	Verpackungseinheit	Aufbringung	Anwendungstechnische Hinweise
Extrudiertes Hohlkammerprofil	2 m	hellgrau, schiefergrau matt weitere Farben auf Anfrage	90 m/Karton (Passstifte zur Verbindung der Profile liegen bei)	mit Heißluft	Verlegung vorrangig First – Traufe; Positionierung erfolgt in der Regel auf der Naht, bei engeren Abständen z. B. in der Bahnenmitte

EVALASTIC®-Verbundbleche



Vielseitig einsetzbar und wichtiger Bestandteil eines durchdachten, kompletten Flachdach-Systems:


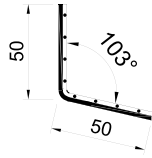
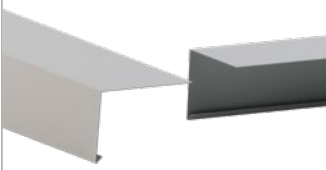
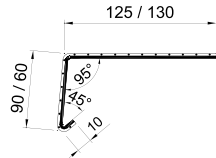
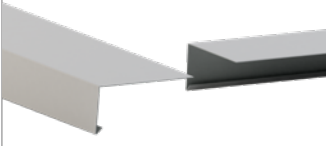
EVALASTIC®-Verbundbleche sind verzinkte und bandbeschichtete Feinbleche. Dank der beidseitigen Duplexbeschichtung sind sie optimal gegen Korrosion geschützt.

Dank der oberseitigen EVALASTIC®-Beschichtung lassen sie sich homogen mit den EVALASTIC®-Dachbahnen verschweißen.

Neben Verbundblech-Tafeln sind EVALASTIC®-Verbundblech-Profile einbaufertig als Randbefestigung oder Traufeinhang erhältlich.



EVALASTIC® - Verbundblech-Profile (Abgabe nur in ganzen Bunden)

	Maßangaben in mm	Bezeichnung	Stablänge	Farbe	Stäbe / Bund
		Randbefestigung	2 m	hellgrau/schiefergrau matt	5
		Traufeinhang 90	2 m	hellgrau/schiefergrau matt	5
		Traufeinhang 60			



EVALASTIC®-Inspektionswegeplatte



Sichere Wege auf dem Dach.

Im Zuge effizienter Nutzung der zur Verfügung stehenden räumlichen Ressourcen werden bauliche Anlagen zunehmend auf Flachdachflächen installiert. Produktionsstraßen und andere betriebliche Einrichtungen können somit optimal konzipiert werden.

Durch die Anordnung von Anlagen auf Flachdächern werden die Bereiche für Wartungsarbeiten und die Wege dorthin stärker beansprucht. Daher ist es vorteilhaft, diese Bereiche als Inspektions- und Wartungswege auszuführen.

Einsatzzweck

EVALASTIC®-Inspektionswegeplatten werden zum Schutz der Abdichtung und für die optische Kennzeichnung von Wartungswegen auf Flachdächern eingesetzt.

Rutschhemmende Oberflächen und höherer Perforationsschutz für die Abdichtung sind die Anforderungen an Materialien, die in diesen Bereichen zur Anwendung kommen.

Die EVALASTIC®-Inspektionswegeplatten bieten durch ihre strukturierte Oberfläche auch auf leicht geneigten und feuchten Flächen sicheren Halt. Eine Verlagerung der Inspektionswegeplatten auch bei erhöhten Windlasten wird durch Heißluftverschweißung mit den EVALASTIC®-Dachbahnen verhindert.



Produktspezifikationen EVALASTIC®-Inspektionswegeplatten

Werkstoff	Produktdesign	Abmessungen			Aufbringung
		Länge x Breite	Dicke	Gewicht	
analog EVALASTIC®-Dachbahnen, UV- und witterungsstabil	Farbe: dunkelgrau Oberfläche: strukturiert Steghöhe: 4 mm Unterseite: glatt	ca. 800 x 600 mm	ca. 8,5 mm	ca. 6,9 kg/m ² bzw. ca. 3,3 kg/Platte	Heißluftverschweißung

EVALASTIC®-Zubehör

Klebstoffe/Reiniger/Haftgrund



Starker Klebstoff für starke Dachbahnen.

Ob Haftgrund, Reiniger oder Klebstoffe: Unser Systemzubehör und unsere Hilfsstoffe wurden speziell für die sichere Verarbeitung unserer Dach- und Dichtungsbahnen konzipiert und geprüft.

Lieferprogramm Klebstoffe / Reiniger / Haftgrund

Produkt	Produktdetails	Gebindegröße	Verpackungseinheit / Palette
alwitra-Klebstoff L 40	Roll- und streichfähiger Kunstkautschuk-Klebstoff zum Kleben von EVALASTIC®-Dachbahnen	25 kg 9,5 kg	12 Eimer 30 Eimer
alwitra-Klebstoff PUR S750	zum Kleben von unterseitig vlieskaschierten EVALASTIC®-Dachbahnen	750 ml	12 Dosen Abgabe ausschließlich in vollen VPE von 12 Dosen/Karton
alwitra-PU-Schaumpistole	mit 60 cm Lanze		
alwitra-Dachbahnenreiniger	Nicht zur Reinigung des Nahtbereichs geeignet!	2 kg	
alwitra-Reiniger L 40	Gerätereiniger	10 l	
alwitra-Haftgrund SK-L	zur Verklebung von EVALASTIC®-Selbstklebebahnen	25 l 10 l	12 Stück 42 Stück
alwitra-Haftgrund SK¹	zur Verklebung von EVALASTIC®-Selbstklebebahnen	25 l 10 l	12 Stück 44 Stück

¹ lösemittelfrei

#zusammenhieroben

Die in diesem Dokument enthaltenen Informationen, technischen Details oder Installationsanleitungen sind nach bestem Wissen verfasst und wurden zum Zeitpunkt der Veröffentlichung als korrekt angesehen. alwitra hat sich zur kontinuierlichen Verbesserung verpflichtet und behält sich daher das Recht vor, die Produktspezifikationen ohne Vorankündigung zu ändern oder zu ergänzen, insbesondere falls dies gesetzliche Änderungen erforderlich machen. Aus diesem Dokument können keine Rechte abgeleitet werden. Änderungen, Satz- und Druckfehler vorbehalten.

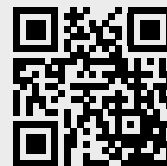


alwitra GmbH

Am Forst 1 · 54296 Trier · Tel.: +49 651 9102-0

alwitra@alwitra.de · www.alwitra.de

Diese Version ersetzt alle früheren Versionen. Um die aktuellste Version dieses Dokuments zu erhalten, scannen Sie den QR-Code oder verwenden Sie diesen Link: www.alwitra.de/downloads



Version 1. 02/2024