

01/2020

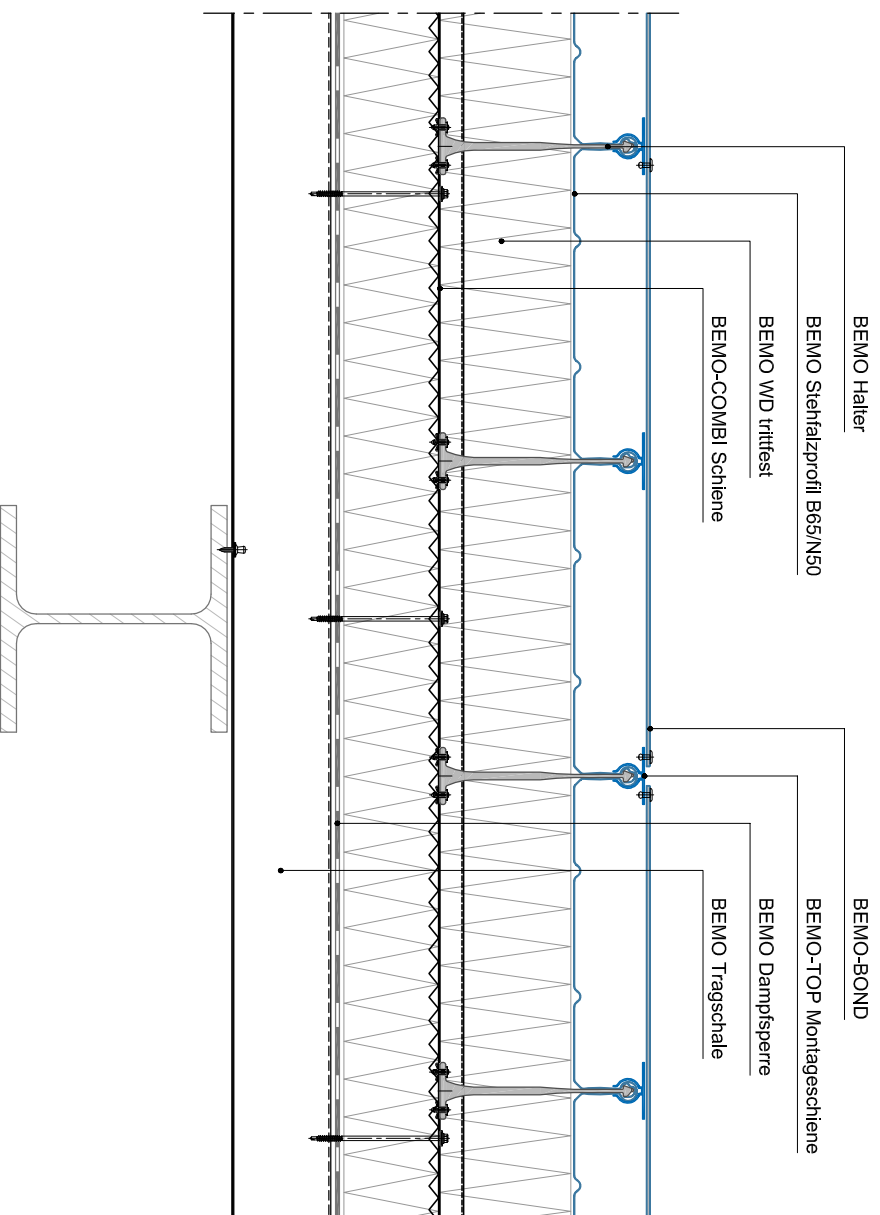
Bezeichnung:
Dachaufbau BEMO-SMOOTH
für die Variante BEMO-COMPACT auf Binderdach

Typ:
Längsschnitt

Grundsatzdetail **1070a**

BEMO Systems GmbH
Max-Eyth-Strasse 2
D-74532 Ilshofen-Eckartshausen
Germany
T: +49(0)7904 29899-60
F: +49(0)7904 29899-61
E: sales@bemo.com
W: www.bemo.com

Diese Zeichnung ist ausschliesslich Eigentum der BEMO Systems GmbH. Ohne unsere vorherige Zustimmung darf sie weder, vollständig, noch Dritten zugänglich gemacht werden. Wir behalten uns alle Rechte vor, auch für den Fall der Patenterteilung oder der Gebrauchsmustererteilung. Die abgebildeten Konstruktionsdetails sind urheberrechtliche Lösungsvorschläge, die im einzelnen für jedes Projekt auf Anwendbarkeit und Notwendigkeit geprüft werden müssen.



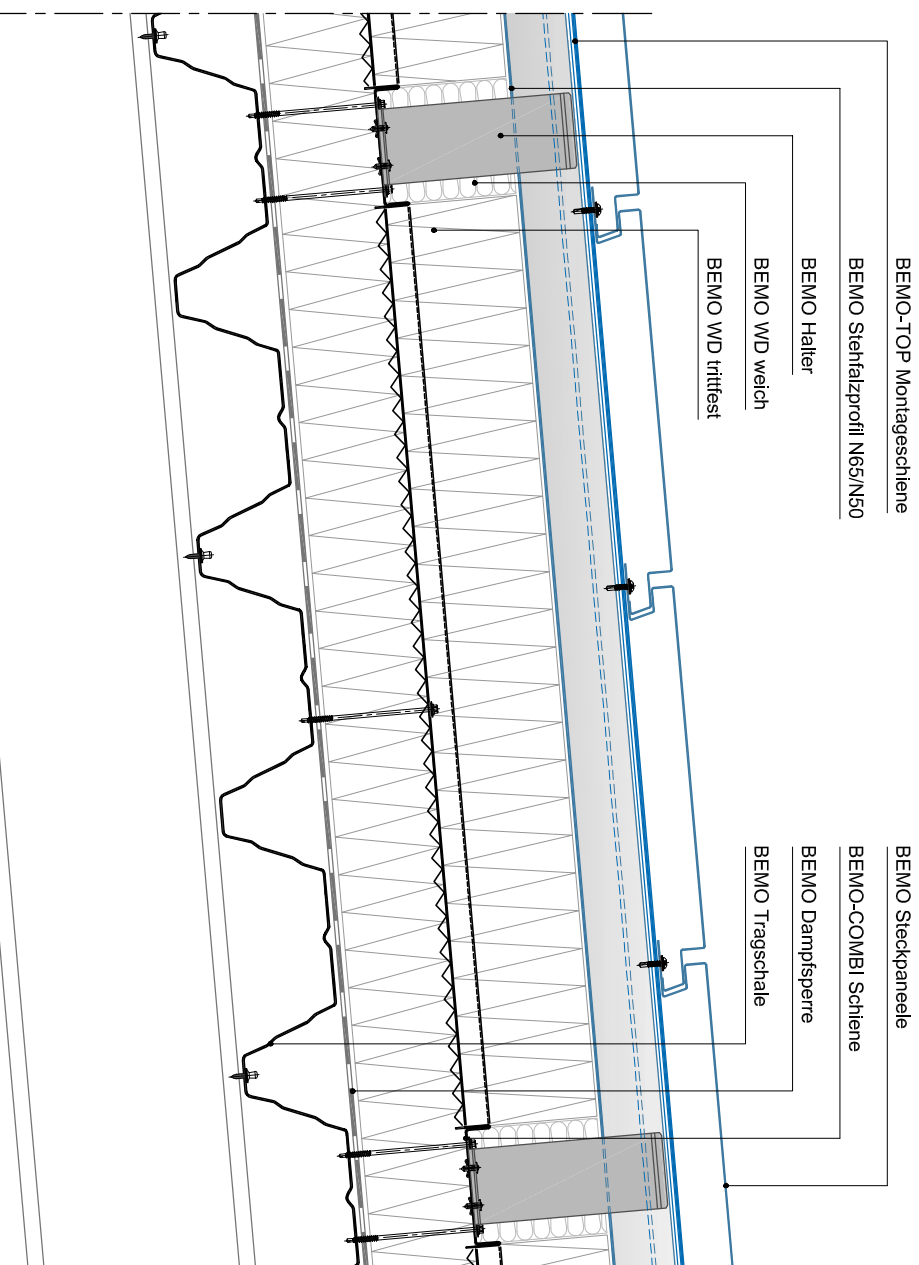
Bezeichnung:
Dachaufbau BEMO-SMOOTH
für die Variante BEMO-COMPACT auf Binderdach

Typ:
Querschnitt

Grundsatzdetail **1071a**

BEMO Systems GmbH
Max-Eyth-Strasse 2
D-74532 Ilshofen-Eckartshausen
Germany

T: +49(0)7904 29899-60
F: +49(0)7904 29899-61
E: sales@bemo.com
W: www.bemo.com



03/2017

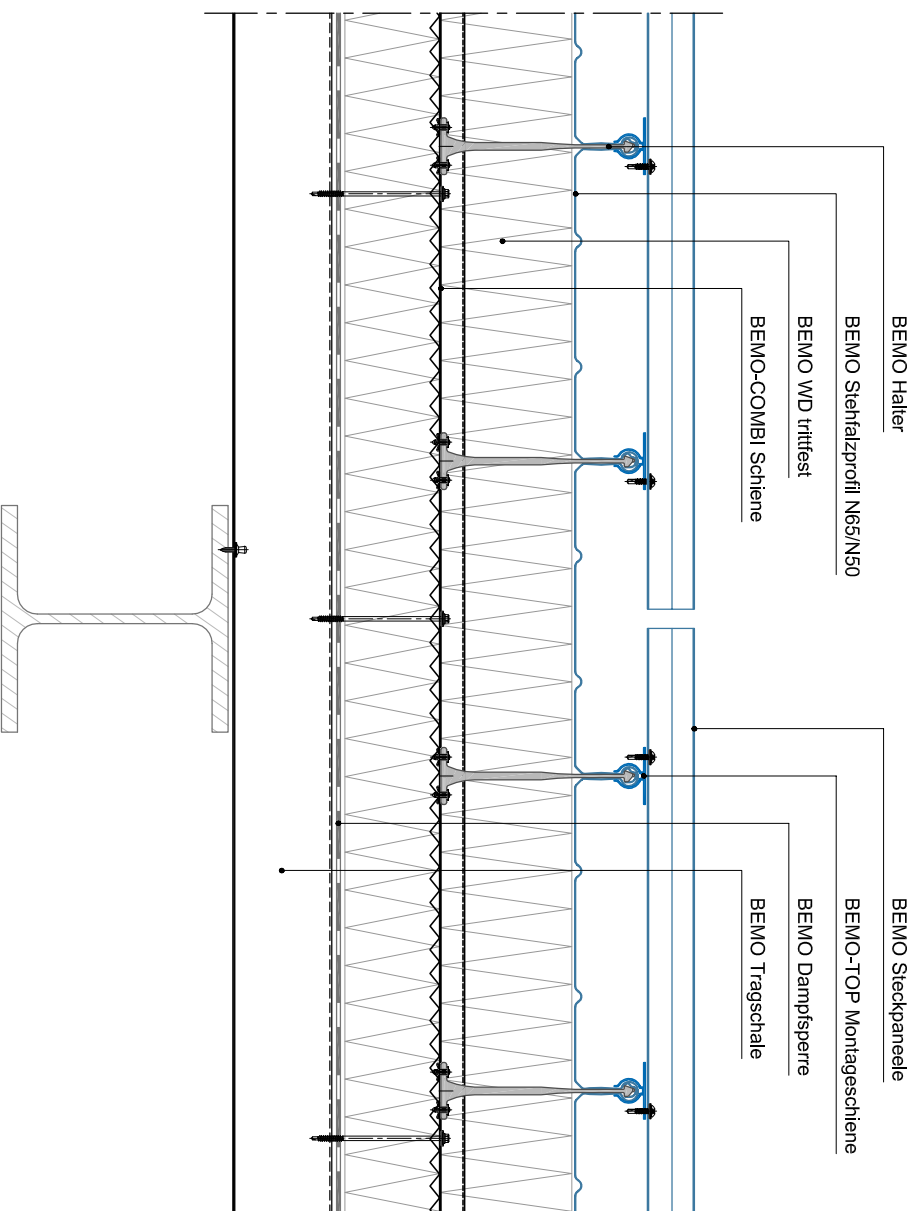
Bezeichnung:
Dachaufbau BEMO-SMOOTH
für die Variante BEMO-COMPACT auf Binderdach

Typ:
Längsschnitt

Grundsatzdetail 1072

BEMO Systems GmbH
Max-Eyth-Strasse 2
D-74532 Ilshofen-Eckartshausen
Germany
T: +49(0)7904 29899-60
F: +49(0)7904 29899-61
E: sales@bemo.com
W: www.bemo.com

Diese Zeichnung ist ausschliesslich Eigentum der BEMO Systems GmbH. Ohne unsere vorherige Zustimmung darf sie weder, vollständig, noch Dritten zugänglich gemacht werden. Wir behalten uns alle Rechte vor, auch für den Fall der Patenterteilung oder der Gebrauchsmustererteilung, die angegebenen Konstruktionsdetails sind urheberrechtliche Lösungsvorschläge, die im einzelnen für jedes Projekt auf Anwendbarkeit und Notwendigkeit geprüft werden müssen.



03/2017

Bezeichnung:
Dachaufbau BEMO-SMOOTH
für die Variante BEMO-COMPACT auf Binderdach

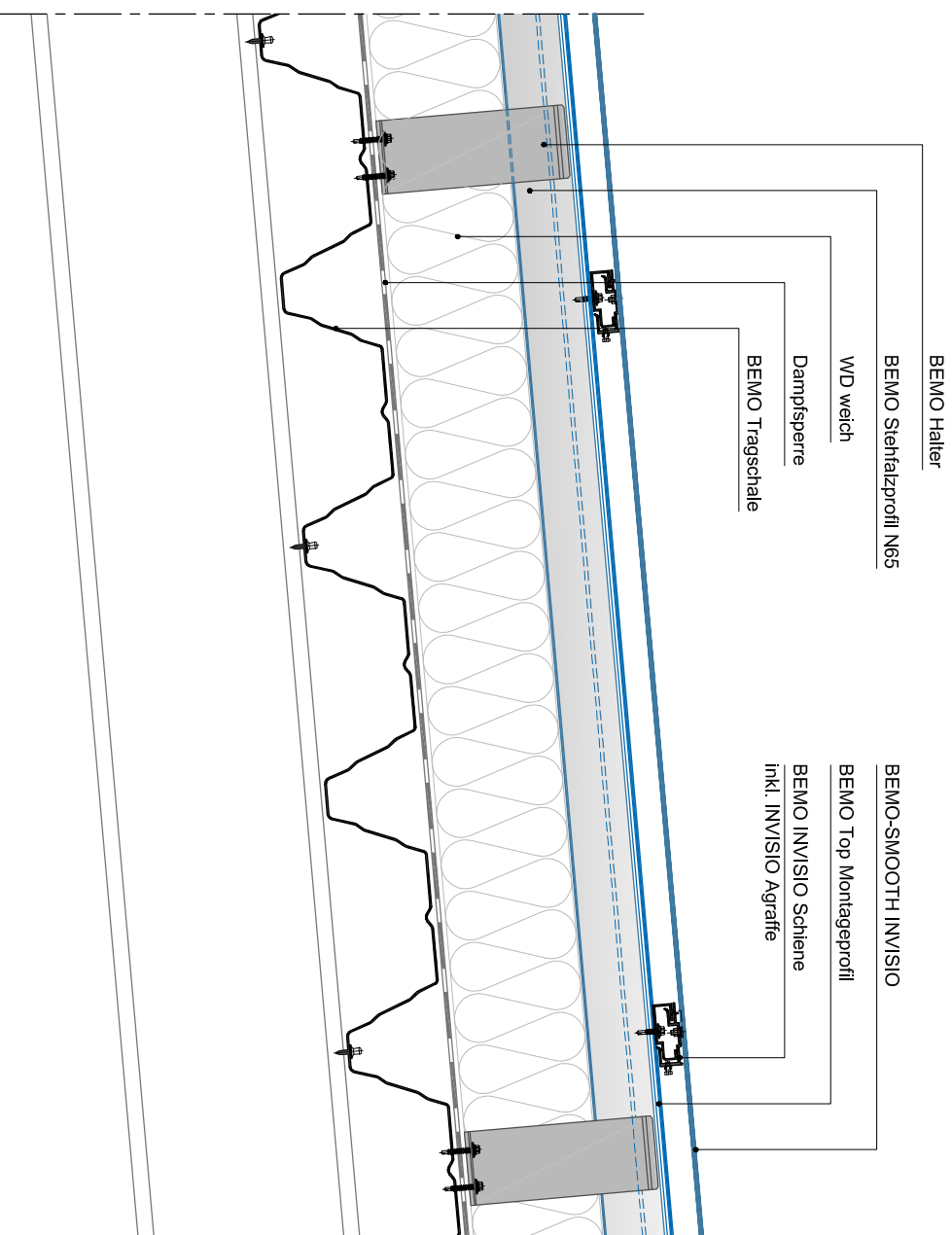
Typ:
Querschnitt

Grundsatzdetail **1073**

BEMO Systems GmbH
Max-Eyth-Strasse 2
D-74532 Ilshofen-Eckartshausen
Germany

T: +49(0)7904 29899-60
F: +49(0)7904 29899-61
E: sales@bemo.com
W: www.bemo.com

Diese Zeichnung ist ausschliesslich Eigentum der BEMO Systems GmbH. Ohne unsere vorherige Zustimmung darf sie weder, vollständig, noch Dritten zugänglich gemacht werden. Wir behalten uns alle Rechte vor, auch für den Fall der Patenterteilung oder der Gebrauchsmustererteilung, die angelegten Konstruktionsdetails sind unverändliche Lösungsvorschläge, die im einzelnen für jedes Projekt auf Anwendbarkeit und Notwendigkeit geprüft werden müssen.



07/2021

Bezeichnung:
Dachaufbau BEMO-SMOOTH INVISIO
für die Variante BEMO-SOFT auf Tragschale

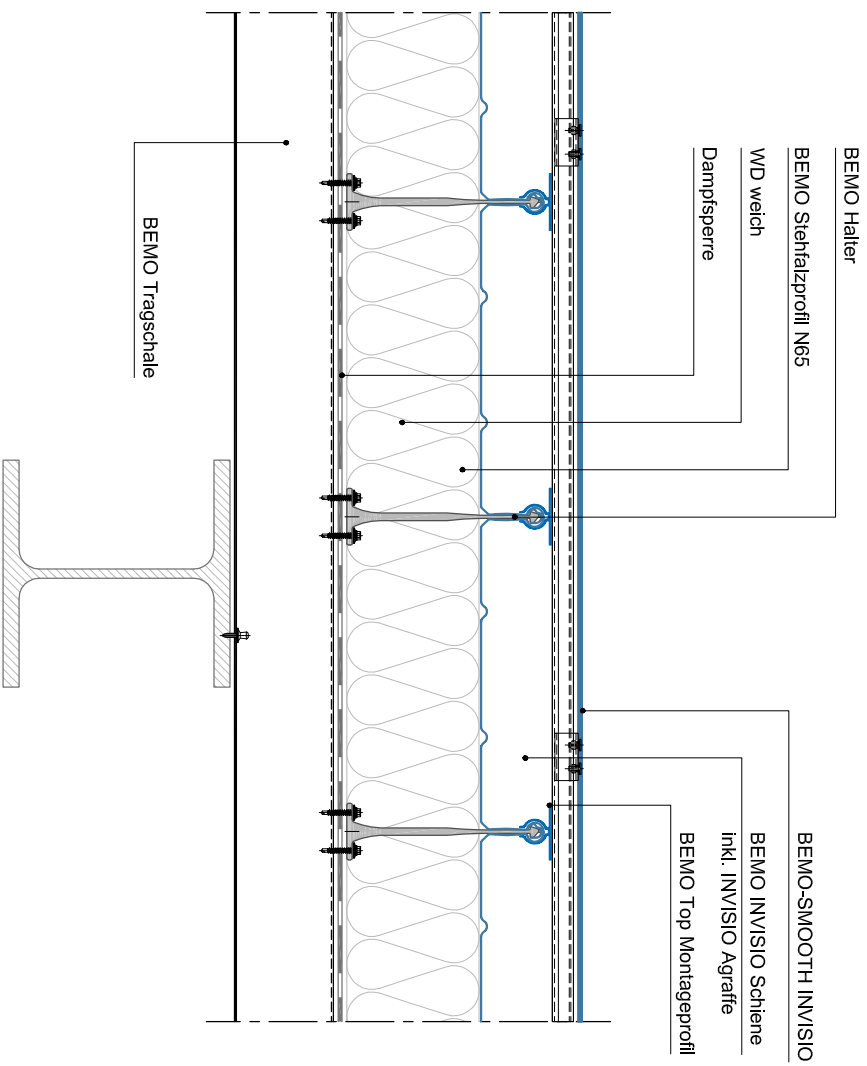
Typ:
Längsschnitt

Grundsatzdetail **1074**

BEMO Systems GmbH
Max-Eyth-Strasse 2
D-74532 Ilshofen-Eckartshausen
Germany

T: +49(0)7904 29899-60
F: +49(0)7904 29899-61
E: sales@bemo.com
W: www.bemo.com

Diese Zeichnung ist ausschließlich Eigentum der BEMO Systems GmbH. Ohne unsere vorherige Zustimmung darf sie weder, vollständig, noch Dritten zugänglich gemacht werden. Wir behalten uns alle Rechte vor, auch für den Fall der Patenterteilung oder der Gebrauchsmustererteilung. Die abgebildeten Konstruktionsdetails sind urheberrechtliche Lösungsvorschläge, die im einzelnen für jedes Projekt auf Anwendbarkeit und Notwendigkeit geprüft werden müssen.



07/2021

Bezeichnung:
Dachaufbau BEMO-SMOOTH INVISIO
für die Variante BEMO-SOFT auf Tragschale

Typ:
Querschnitt

Grundsatzdetail 1075

BEMO Systems GmbH
Max-Eyth-Straße 2
D-74532 Ilshofen-Eckartshausen
Germany

T: +49(0)7904 29899-60
F: +49(0)7904 29899-61
E: sales@bemo.com
W: www.bemo.com

Diese Zeichnung ist ausschließlich Eigentum der BEMO Systems GmbH. Ohne unsere vorherige Zustimmung darf sie weder, vollständig, noch Dritten zugänglich gemacht werden. Wir behalten uns alle Rechte vor, auch für den Fall der Patenterteilung oder der Gebrauchsmustererteilung. Die abgebildeten Konstruktionsdetails sind urheberrechtliche Lösungsvorschläge, die im einzelnen für jedes Projekt auf Anwendbarkeit und Notwendigkeit geprüft werden müssen.