

Auftrag: \_\_\_\_\_

PA: \_\_\_\_\_

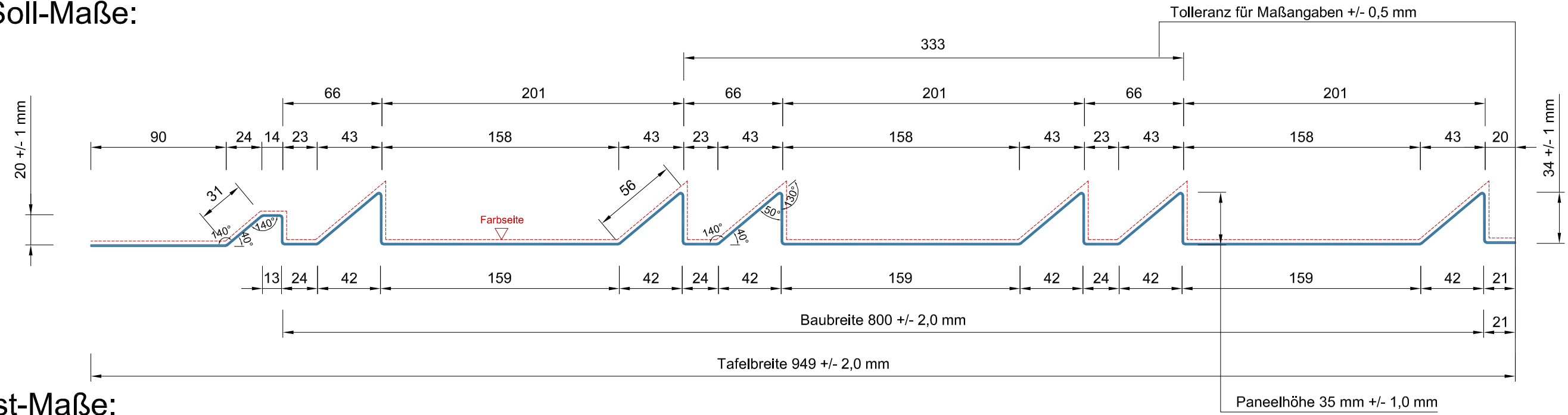
Kunde: \_\_\_\_\_

BEMO SYSTEMS GmbH  
 Max-Eyth-Straße 2  
 D-74532 Ilshofen-Eckartshausen  
 Germany

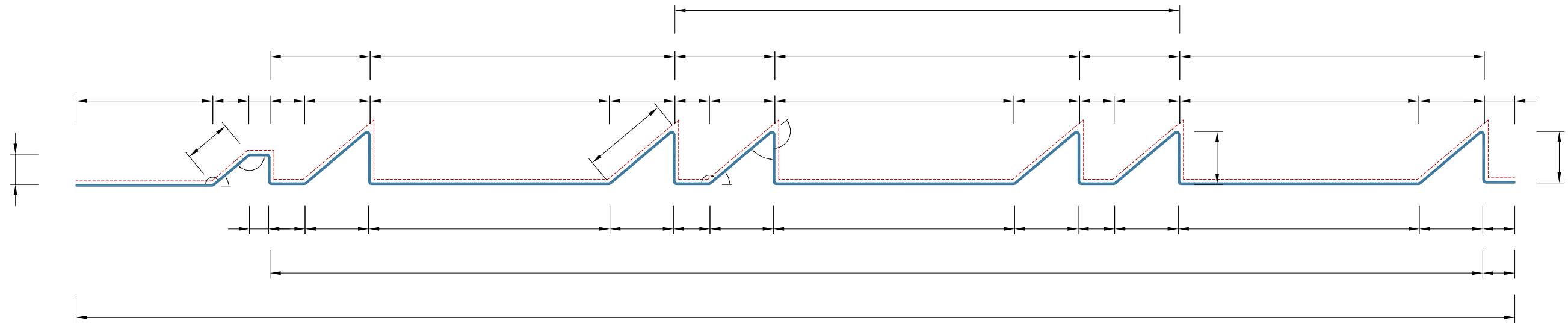
T: +49(0)7904 29899-60  
 F: +49(0)7904 29899-61  
 E: sales@bemo.com  
 W: www.bemo.com



**Soll-Maße:**



**Ist-Maße:**



Kontrollmaße sind an jedem 1 und jedem weiteren 10. Panel jeweils an der Ober- sowie an der Unterseite zu nehmen.

Toleranzen:	Panelbreite	+/- 2,0 mm
	Paneelhöhe	+/- 1,0 mm
	Paneellänge	+/- 4,0 mm
	Gurtbreite	+/- 0,5 mm

Produktinformationen:

Tafelbreite	949 mm	Baubreite	800 mm
Materialien	Aluminium	Stahl	
Materialdicke	0,9; 1,0; 1,2; 1,5; 2,0 mm	1,0; 1,5 mm	
Materialgüte	DIN EN AW 3005 H44 nach DIN EN 485-2	DIN EN 10346:2009-07	
Beschichtung	BEMO-FLON, PVDF, Polyester, keine Beschichtung		
Oberfläche	Stucco, gebürstet, Eloxal, vorbewittert, natur, beschichtet		
Lieferlängen	600 - 6.000 mm		
Erstellt von	az	Zelchenpfad	M:\CAD-Daten\02_Vorlagen\02_CAD\01_Profile\04_Paneele\07 - UNIKO ZP\Datenblätter\UNIKO ZP - Datenblätter - Stand 2022.07.13.dwg
Erstellungsdatum	13.07.2022		

Bezeichnung:  
**BEMO Fassadenpaneel**  
 BEMO-UNIKO

Typ:  
**ZP-35-800**  
 Aluminium t = 1,00 mm

Diese Zeichnung ist ausschließlich Eigentum der BEMO SYSTEMS GmbH. Ohne unsere vorherige Zustimmung darf sie weder vervielfältigt, noch Dritten zugänglich gemacht werden. Wir behalten uns alle Rechte vor, auch für den Fall der Patenterteilung oder der Gebrauchsmustererteilung.

Stand: 13.07.2022