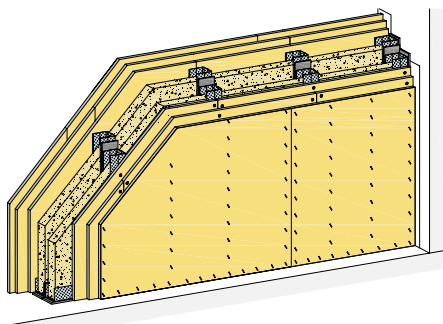
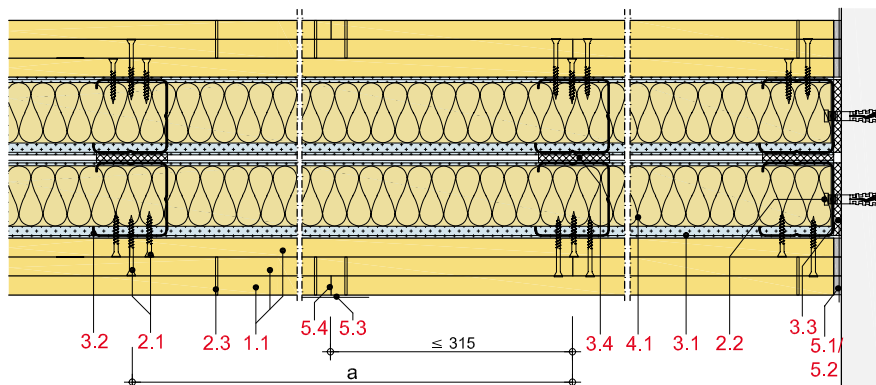


MW23RH
Metall-Doppelständerwände 3-lagig beplankt
Rigidur H; Rigidur H Activ'Air
**Max. Systemeigenschaften**

Schallschutz (R_w)	71 dB
Brandschutz	F 90-A
Wandhöhe	6.000 mm
Wanddicke	280 mm
Gewicht/m ²	97,0 kg

Systemaufbau

- 1.1** Rigidur H; Rigidur H Activ'Air
- 2.1** Rigidur Fix Schnellbauschraube
z. B. Rigips Nageldübel
- 2.2** z. B. Rigips Nageldübel
- 2.3** Stahldrahtklammer
- 3.1** RigiProfil MultiTec UW
- 3.2** RigiProfil MultiTec CW
- 3.3** Rigips Anschlussdichtung Filz – einseitig selbstklebend
- 3.4** Rigips Anschlussdichtung Filz – zweiseitig selbstklebend
- 4.1** z. B. Isover Akustic TP oder TF
- 5.1** z. B. VARIO Fugenspachtel; VARIO 30 Fugenspachtel; ProMix Plus; ProMix Airless; Rigidur Fugenkleber
- 5.2** Rigips TrennFix; Rigips Glasfaserbewehrungsstreifen; Rigips Papierbewehrungsstreifen; Rigips Gitterbewehrungsstreifen

Nachweise

- Schallschutz**
TGM VA AB 11036
- Brandschutz**
P-SAC-02/III-682
- Wandhöhen**
in Anlehnung an DIN 18183

Hinweis: Gewichtsangaben ohne Dämmstoff. Verspachtelung gemäß Verarbeitungsrichtlinie. Bei Brandschutzanforderungen: Hohlraumdämmung der Baustoffklasse A verwenden. Die max. Wandhöhen gelten für Einbaubereich 2, sofern nicht anders angegeben.

Systemvarianten

Feuchteschutz	Luftreinigung	Brandschutz	Schallschutz R_w dB	Beplankung je Wandseite mm	RigiProfil	Achsabstand a mm	Wanddicke mm	Wandhöhe mm	Wandgewicht kg/m ²	Dämmst. Dicke mm	Web-Code rigips.de
W1-I	H	F 90-A	71 ¹	3 x 12,5	2 x CW 50 ²	625	180	4.000	95,0	2 x 40	MW23RH-001
W0-I	ActivAir	F 90-A	71 ¹	3 x 12,5	2 x CW 50 ²	625	180	4.000	95,0	2 x 40	MW23RH-010
W1-I	H		71 ¹	3 x 12,5	2 x CW 75 ²	625	230	5.500	96,0	2 x 60	MW23RH-004
W0-I	ActivAir		71 ¹	3 x 12,5	2 x CW 75 ²	625	230	5.500	96,0	2 x 60	MW23RH-007
W1-I	H	F 90-A	71 ¹	3 x 12,5	2 x CW 75 ²	625	230	5.000	96,0	2 x 60	MW23RH-002
W0-I	ActivAir	F 90-A	71 ¹	3 x 12,5	2 x CW 75 ²	625	230	5.000	96,0	2 x 60	MW23RH-008
W1-I	H		71 ¹	3 x 12,5	2 x CW 100 ²	625	280	6.000	97,0	2 x 80	MW23RH-005
W0-I	ActivAir		71 ¹	3 x 12,5	2 x CW 100 ²	625	280	6.000	97,0	2 x 80	MW23RH-006
W1-I	H	F 90-A	71 ¹	3 x 12,5	2 x CW 100 ²	625	280	5.000	97,0	2 x 80	MW23RH-003
W0-I	ActivAir	F 90-A	71 ¹	3 x 12,5	2 x CW 100 ²	625	280	5.000	97,0	2 x 80	MW23RH-009

¹ Wert abgeleitet.

² verbunden

Hinweise**Details**

Details erreichen Sie über Eingabe des Web-Codes auf rigips.de/systemsuche