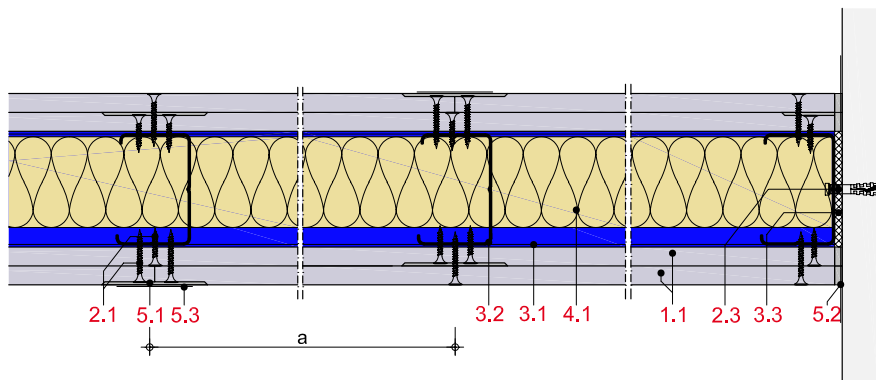
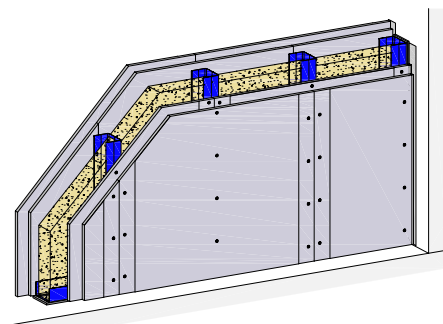


MW12GXMetall-Einfachständerwände 2-lagig beplankt
Rigips Glasroc X**Max. Systemeigenschaften**

Schallschutz (R_w)	60 dB
Brandschutz	F 90-A
Wandhöhe	10.350 mm
Wanddicke	200 mm
Gewicht/m ²	46,0 kg

Systemaufbau

- 1.1 Rigips Glasroc X
- 2.1 Rigips GOLD oder Titan Schnellbauschraube TN
- 2.3 z. B. Rigips Nageldübel
- 3.1 RigiProfil MultiTec UW; Rigips Wandprofil UW C3/C4/C5
- 3.2 RigiProfil MultiTec CW; Rigips Wandprofil CW C3/C4/C5; Rigips Korrosionsschutzspray
- 3.3 Rigips Anschlussdichtung Filz – einseitig selbstklebend
- 4.1 z. B. Isover Akustic TP oder TF; Isover Protect BSP; Rock-wool Termarock
- 5.1 VARIO H Fugen- und Flächenspachtel
- 5.2 Rigips TrennFix
- 5.3 Rigips Glasfaserbewehrungsstreifen

Nachweise

- Schallschutz**
6030-27_2
6030-31_5
- Brandschutz**
P-3956/1013-MPA BS
GA-2013/239a-Mey
GA-2017/126-Ap
GA-2022/065
GS 3.2/15-146-1
Z-19.32-2165
- Wandhöhen**
P-1402/354/12-MPA BS und berechnete Werte.
GS 3.2/15-146-1

Hinweis: Gewichtsangaben ohne Dämmstoff. Verspachtelung gemäß Verarbeitungsrichtlinie. Bei Brandschutzanforderungen: Hohlraumdämmung der Baustoffklasse A verwenden. Die max. Wandhöhen gelten für Einbaubereich 2, sofern nicht anders angegeben.

Systemvarianten

Feuchte-schutz	Brand-schutz	Schall-schutz R_w dB	Beplankung je Wandseite mm	RigiProfil	Achs-abstand a mm	Wand-dicke mm	Wand-höhe mm	Wand-gewicht kg/m ²	Dämmst. Dicke mm	Dämmst. Rohdichte kg/m ³	Web-Code rigips.de
W1-I	F 90-A	55 ¹	2 x 12,5	CW 50 ^{3 6}	625	100	4.000	45,0	40		MW12GX-001
W1-I		57	2 x 12,5	CW 75 ^{3 6}	625	125	5.050	45,0	60		MW12GX-009
W1-I	F 90-A	57	2 x 12,5	CW 75 ^{3 6}	625	125	5.000	45,0	60		MW12GX-002
W1-I	F 90-A	60	2 x 12,5	CW 100 ^{3 6}	625	150	5.000	46,0	80		MW12GX-003
W1-I	F 90-A	60 ²	2 x 12,5	CW 125 ^{3 6}	625	175	5.000	46,0	100	28	MW12GX-006
W1-I	F 90-A	60 ²	2 x 12,5	CW 125 ^{3 6}	625	175	9.050	46,0	100	28	MW12GX-007
W1-I		60 ²	2 x 12,5	CW 150 ^{3 6}	625	200	10.350	46,0	120		MW12GX-010
W1-I	F 90-A	60 ²	2 x 12,5	CW 150 ^{3 6}	625	200	5.000	46,0	120		MW12GX-005
W1-I	F 90-A	60 ²	2 x 12,5	CW 150 ^{3 6}	625	200	9.050	46,0	120	28	MW12GX-008
W2-I	F 90-A	55 ¹	2 x 12,5	CW 50 ^{4 7}	625	100	4.000	45,0	40		MW12GX-013
W2-I		57	2 x 12,5	CW 75 ^{4 7}	625	125	5.050	45,0	60		MW12GX-011
W2-I	F 90-A	57	2 x 12,5	CW 75 ^{4 7}	625	125	5.000	45,0	60		MW12GX-014
W2-I	F 90-A	60	2 x 12,5	CW 100 ^{4 7}	625	150	5.000	46,0	80		MW12GX-015
W2-I	F 90-A	60	2 x 12,5	CW 100 ^{4 7}	625	150	7.150	46,0	80	28	MW12GX-016
W3-I	F 90-A	55 ¹	2 x 12,5	CW 50 ^{5 8}	625	100	4.000	45,0	40		MW12GX-017
W3-I		57	2 x 12,5	CW 75 ^{5 8}	625	125	5.050	45,0	60		MW12GX-012
W3-I	F 90-A	57	2 x 12,5	CW 75 ^{5 8}	625	125	5.000	45,0	60		MW12GX-018

¹ Wert interpoliert.² Wert abgeleitet.³ Bei korrosiver Verunreinigung ist ggf. ein höherwertiger Korrosionsschutz erforderlich.⁴ Abhängig von der tatsächlichen Feuchte- und Korrosionsbelastung ist ggf. ein höherwertiger Korrosionsschutz erforderlich.⁵ Abhängig von der tatsächlichen Feuchte- und Korrosionsbelastung ist ggf. ein geringerer Korrosionsschutz ausreichend.⁶ verzinkt (Standard)⁷ C3-hoch⁸ C5-hoch**Hinweise**

Abdichtung entsprechend den technischen Baubestimmungen erforderlich.

Details

Details erreichen Sie über Eingabe des Web-Codes auf rigips.de/systemsuche

Feuchte-schutz	Brand-schutz	Schall-schutz R _v dB	Beplankung je Wandseite mm	RigiProfil	Achs-abstand a mm	Wand-dicke mm	Wand-höhe mm	Wand-gewicht kg/m ²	Dämmst. Dicke mm	Dämmst. Rohdichte kg/m ³	Web-Code rigips.de
W3-I	F 90-A	60	2 x 12,5	CW 100 ^{5 8}	625	150	5.000	46,0	80		MW12GX-019
W3-I	F 90-A	60	2 x 12,5	CW 100 ^{5 8}	625	150	7.150	46,0	80	28	MW12GX-020

¹ Wert interpoliert.

² Wert abgeleitet.

³ Bei korrosiver Verunreinigung ist ggf. ein höherwertiger Korrosionsschutz erforderlich.

⁴ Abhängig von der tatsächlichen Feuchte- und Korrosionsbelastung ist ggf. ein höherwertiger Korrosionsschutz erforderlich.

⁵ Abhängig von der tatsächlichen Feuchte- und Korrosionsbelastung ist ggf. ein geringerer Korrosionsschutz ausreichend.

⁶ verzinkt (Standard)

⁷ C3-hoch

⁸ C5-hoch

Hinweise

Abdichtung entsprechend den technischen Baubestimmungen erforderlich.

Details

Details erreichen Sie über Eingabe des Web-Codes auf rigips.de/systemsuche