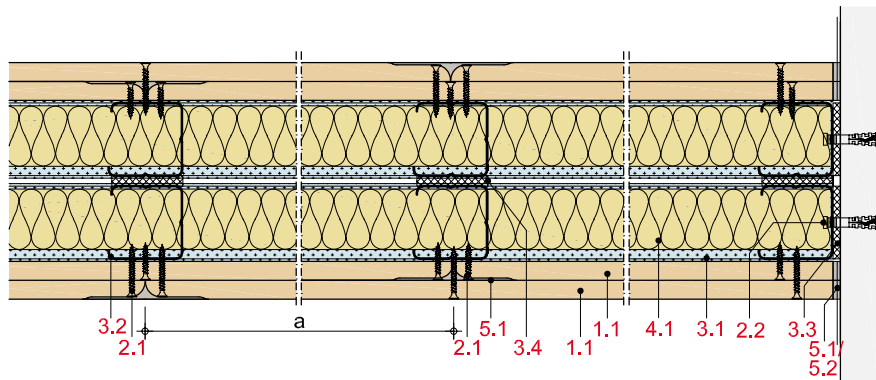
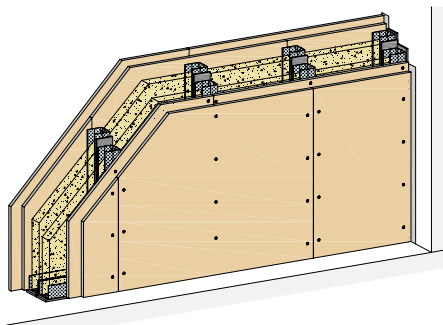


MW22DH
Metall-Doppelständerwände 2-lagig beplankt
Rigips Die Harte; Rigips Die Harte imprägniert
**Max. Systemeigenschaften**

Schallschutz (R_w)	74 dB
Brandschutz	F 90-A
Wandhöhe	6.000 mm
Wanddicke	265 mm
Gewicht/m ²	71,0 kg

Systemaufbau

- 1.1** Rigips Die Harte; Rigips Die Harte imprägniert
- 2.1** Rigips HartFix Schnellbauschraube
- 2.2** z. B. Rigips Nageldübel
- 3.1** RigiProfil MultiTec UW
- 3.2** RigiProfil MultiTec CW
- 3.3** Rigips Anschlussdichtung Filz – einseitig selbstklebend
- 3.4** Rigips Anschlussdichtung Filz – zweiseitig selbstklebend
- 4.1** z. B. Isover Akustic TP oder TF
- 5.1** z. B. VARIO Fugenspachtel; VARIO imprägniert; VARIO 30 Fugenspachtel; ProMix Plus; ProMix Airless; SUPER Fugenfüller
- 5.2** Rigips TrennFix; Rigips Glasfaserbewehrungsstreifen; Rigips Papierbewehrungsstreifen

Nachweise

- Schallschutz**
TGM-VA AB 12756
- Brandschutz**
P-3956/1013-MPA BS
Z-19.32-2165
- Wandhöhen**
DIN 18183

Hinweis: Gewichtsangaben ohne Dämmstoff. Verspachtelung gemäß Verarbeitungsrichtlinie. Bei Brandschutzanforderungen: Hohlraumdämmung der Baustoffklasse A verwenden. Die max. Wandhöhen gelten für Einbaubereich 2, sofern nicht anders angegeben.

Systemvarianten

Feuchte-schutz	Brand-schutz	Schall-schutz R_w dB	Beplankung je Wandseite mm	RigiProfil	Achs-abstand a mm	Wand-dicke mm	Wand-höhe mm	Wand-gewicht kg/m ²	Dämmst. Dicke mm	Web-Code rigips.de
	F 90-A		2 x 12,5	2 x CW 50 ²	625	155	4.000	57,0		MW22DH-009
	F 90-A	69 ¹	2 x 12,5	2 x CW 50 ²	625	155	4.000	57,0	2 x 40	MW22DH-001
	F 90-A		2 x 12,5	2 x CW 75 ²	625	205	5.500	57,0		MW22DH-010
	F 90-A	72	2 x 12,5	2 x CW 75 ²	625	205	5.500	57,0	2 x 60	MW22DH-002
	F 90-A		2 x 12,5	2 x CW 100 ²	625	255	6.000	58,0		MW22DH-011
	F 90-A	74	2 x 12,5	2 x CW 100 ²	625	255	6.000	58,0	2 x 80	MW22DH-003
W0-I	F 90-A		2 x 12,5	2 x CW 50 ²	625	155	4.000	57,0		MW22DH-030
W0-I	F 90-A	69 ¹	2 x 12,5	2 x CW 50 ²	625	155	4.000	57,0	2 x 40	MW22DH-022
W0-I	F 90-A		2 x 15	2 x CW 50 ²	625	165	4.000	70,0		MW22DH-051
W0-I	F 90-A	71	2 x 15	2 x CW 50 ²	625	165	4.000	70,0	2 x 40	MW22DH-043
W0-I	F 90-A		2 x 12,5	2 x CW 75 ²	625	205	5.500	57,0		MW22DH-031
W0-I	F 90-A	72	2 x 12,5	2 x CW 75 ²	625	205	5.500	57,0	2 x 60	MW22DH-023
W0-I	F 90-A		2 x 15	2 x CW 75 ²	625	215	5.500	71,0		MW22DH-052
W0-I	F 90-A	72 ¹	2 x 15	2 x CW 75 ²	625	215	5.500	71,0	2 x 60	MW22DH-044
W0-I	F 90-A		2 x 12,5	2 x CW 100 ²	625	255	6.000	58,0		MW22DH-032
W0-I	F 90-A	74	2 x 12,5	2 x CW 100 ²	625	255	6.000	58,0	2 x 80	MW22DH-024
W0-I	F 90-A		2 x 15	2 x CW 100 ²	625	265	6.000	71,0		MW22DH-053
W0-I	F 90-A	73 ¹	2 x 15	2 x CW 100 ²	625	265	6.000	71,0	2 x 80	MW22DH-045

¹ Wert interpoliert.

² verbunden

Hinweise**Details**

Details erreichen Sie über Eingabe des Web-Codes auf rigips.de/systemsuche