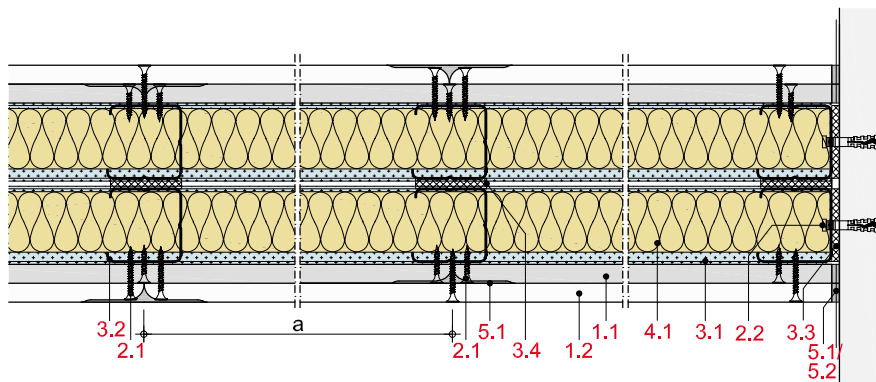
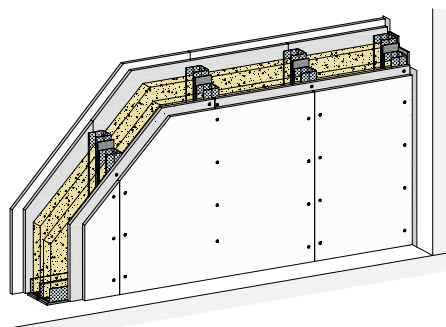


MW22RBWB

Metall-Doppelständerwände 2-lagig beplankt
Rigips Bauplatte RB; Rigips Die Weiße RB

**Max. Systemeigenschaften**

Schallschutz (R_w)	65 dB
Brandschutz	F 30-A
Wandhöhe	6.000 mm
Wanddicke	255 mm
Gewicht/m ²	44,0 kg

Systemaufbau

- 1.1** Rigips Bauplatte RB
- 1.2** Rigips Die Weiße RB
- 2.1** Rigips Schnellbauschraube TN
- 2.2** z. B. Rigips Nageldübel
- 3.1** RigiProfil MultiTec UW
- 3.2** RigiProfil MultiTec CW
- 3.3** Rigips Anschlussdichtung Filz – einseitig selbstklebend
- 3.4** Rigips Anschlussdichtung Filz – zweiseitig selbstklebend
- 4.1** z. B. Isover Akustic TP oder TF
- 5.1** z. B. VARIO Fugenspachtel; VARIO 30 Fugenspachtel; ProMix Plus; ProMix Airless; SUPER Fugenfüller
- 5.2** Rigips TrennFix; Rigips Glasfaserbewehrungsstreifen; Rigips Papierbewehrungsstreifen

Nachweise

Schallschutz
 2097/1879-24-DK/br-
 2097/1879-29-DK/br-

Brandschutz
 P-3956/1013-MPA BS
 GA-2014/058-Mey
 Z-19.32-2149

Wandhöhen
 DIN 18183

Hinweis: Gewichtsangaben ohne Dämmstoff. Verspachtelung gemäß Verarbeitungsrichtlinie. Bei Brandschutzanforderungen: Hohlraumdämmung der Baustoffklasse A verwenden. Die max. Wandhöhen gelten für Einbaubereich 2, sofern nicht anders angegeben.

Systemvarianten

Brand-schutz	Schall-schutz R_w dB	Beplankung je Wandseite mm	RigiProfil	Achs-abstand a mm	Wand-dicke mm	Wand-höhe mm	Wand-gewicht kg/m ²	Dämmst. Dicke mm	Web-Code rigips.de
F 30-A		12,5 + 12,5	2 x CW 50 ²	625	155	4.000	43,0		MW22RBWB-006
F 30-A	62	12,5 + 12,5	2 x CW 50 ²	625	155	4.000	43,0	2 x 40	MW22RBWB-001
		12,5 + 12,5	2 x CW 75 ²	625	205	5.500	43,0		MW22RBWB-011
	63 ¹	12,5 + 12,5	2 x CW 75 ²	625	205	5.500	43,0	2 x 60	MW22RBWB-009
F 30-A		12,5 + 12,5	2 x CW 75 ²	625	205	5.000	43,0		MW22RBWB-007
F 30-A	63 ¹	12,5 + 12,5	2 x CW 75 ²	625	205	5.000	43,0	2 x 60	MW22RBWB-002
		12,5 + 12,5	2 x CW 100 ²	625	255	6.000	44,0		MW22RBWB-012
	65	12,5 + 12,5	2 x CW 100 ²	625	255	6.000	44,0	2 x 80	MW22RBWB-010
F 30-A		12,5 + 12,5	2 x CW 100 ²	625	255	5.000	44,0		MW22RBWB-008
F 30-A	65	12,5 + 12,5	2 x CW 100 ²	625	255	5.000	44,0	2 x 80	MW22RBWB-003

¹ Wert interpoliert.

² verbunden

Hinweise**Details**

Details erreichen Sie über Eingabe des Web-Codes auf rigips.de/systemsuche