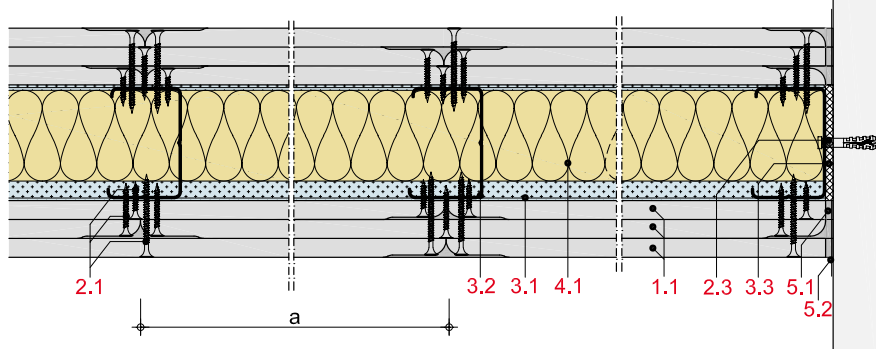
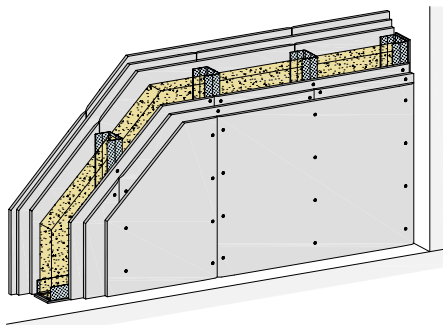


MW13RF
Metall-Einfachständerwände 3-lagig beplankt
Rigips Feuerschutzplatte RF; Rigips Feuerschutzplatte RFI
**Max. Systemeigenschaften**

Schallschutz (R_w)	59 dB
Brandschutz	F 180-A
Wandhöhe	12.000 mm
Wanddicke	225 mm
Gewicht/m ²	65,0 kg

Systemaufbau

- 1.1** Rigips Feuerschutzplatte RF; Rigips Feuerschutzplatte RFI
- 2.1** Rigips Schnellbauschraube TN
- 2.2** z. B. Rigips Nageldübel
- 3.1** RigiProfil MultiTec UW
- 3.2** RigiProfil MultiTec CW
- 3.3** Rigips Anschlussdichtung Filz – einseitig selbstklebend
- 4.1** z. B. Isover Akustic TP oder TF; Isover Protect BSP
- 5.1** z. B. VARIO Fugenspachtel; VARIO imprägniert; VARIO 30 Fugenspachtel; ProMix Plus; ProMix Airless; SUPER Fugenfüller; Rigips Glasfaserbewehrungsstreifen; Rigips Papierbewehrungsstreifen
- 5.2** Rigips TrennFix

Nachweise

- Schallschutz**
2097/1879-161-DK/br-
- Brandschutz**
P-3956/1013-MPA BS
DIN 4102-4 Tabelle 10.2
GA-2018/054
GS 3.2/15-146-1
- Wandhöhen**
P-1402/354/12-MPA BS und berechnete Werte.
DIN 18183
GS 3.2/15-146-1

Hinweis: Gewichtsangaben ohne Dämmstoff. Verspachtelung gemäß Verarbeitungsrichtlinie. Bei Brandschutzanforderungen: Hohlraumdämmung der Baustoffklasse A verwenden. Die max. Wandhöhen gelten für Einbaubereich 2, sofern nicht anders angegeben.

Systemvarianten

Feuchte-schutz	Brand-schutz	Schall-schutz R_w dB	Beplankung je Wandseite mm	RigiProfil	Achs-abstand a mm	Wand-dicke mm	Wand-höhe mm	Wand-gewicht kg/m ²	Dämmst. Dicke mm	Dämmst. Rohdichte kg/m ³	Web-Code rigips.de
	F 90-A		3 x 12,5	CW 50	625	125	5.200	64,0			MW13RF-009
	F 120-A		3 x 12,5	CW 50	625	125	3.500	64,0	40	40	MW13RF-043
		57	3 x 12,5	CW 75	625	150	7.650	64,0	60		MW13RF-014
	F 90-A		3 x 12,5	CW 75	625	150	7.650	64,0			MW13RF-010
	F 90-A	59	3 x 12,5	CW 75	625	150	7.650	64,0	60		MW13RF-002
	F 180-A		3 x 12,5	CW 75	625	150	5.000	64,0	60	100	MW13RF-044
	F 90-A		3 x 12,5	CW 100	625	175	9.600	65,0			MW13RF-011
	F 180-A		3 x 12,5	CW 100	625	175	5.750	65,0	80	50	MW13RF-045
			3 x 12,5	CW 125	625	200	11.000	65,0			MW13RF-020
	F 90-A		3 x 12,5	CW 125	625	200	10.000	65,0			MW13RF-012
			3 x 12,5	CW 150	625	225	12.000	65,0			MW13RF-021
	F 90-A		3 x 12,5	CW 150	625	225	10.000	65,0			MW13RF-013
W0-I	F 90-A		3 x 12,5	CW 50	625	125	5.200	64,0			MW13RF-030
W0-I	F 120-A		3 x 12,5	CW 50	625	125	3.500	64,0	40	40	MW13RF-046
W0-I		59	3 x 12,5	CW 75	625	150	7.650	64,0	60		MW13RF-035
W0-I	F 90-A		3 x 12,5	CW 75	625	150	7.650	64,0			MW13RF-031
W0-I	F 90-A	59	3 x 12,5	CW 75	625	150	7.650	64,0	60		MW13RF-023
W0-I	F 180-A		3 x 12,5	CW 75	625	150	5.000	64,0	60	100	MW13RF-047
W0-I	F 90-A		3 x 12,5	CW 100	625	175	9.600	65,0			MW13RF-032
W0-I	F 180-A		3 x 12,5	CW 100	625	175	5.750	65,0	80	50	MW13RF-048
W0-I			3 x 12,5	CW 125	625	200	11.000	65,0			MW13RF-041
W0-I	F 90-A		3 x 12,5	CW 125	625	200	10.000	65,0			MW13RF-033
W0-I			3 x 12,5	CW 150	625	225	12.000	65,0			MW13RF-042
W0-I	F 90-A		3 x 12,5	CW 150	625	225	10.000	65,0			MW13RF-034

Hinweise**Details**

Details erreichen Sie über Eingabe des Web-Codes auf rigips.de/systemsuche