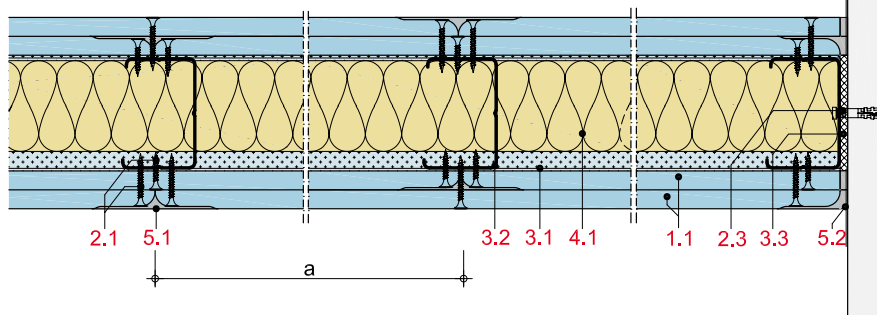
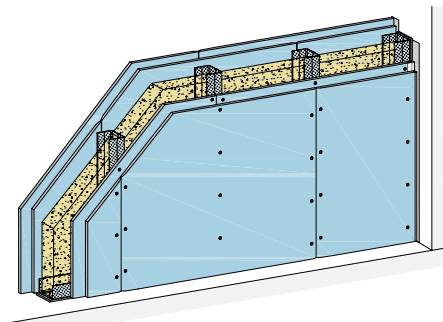


MW12BF
Metall-Einfachständerwände 2-lagig beplankt
Rigips Die Blaue RF; Rigips Die Blaue RFI
**Max. Systemeigenschaften**

| | |
|------------------------|------------------|
| Schallschutz (R_w) | 60 dB |
| Brandschutz | F 90-A |
| Wandhöhe | 10.350 mm |
| Wanddicke | 200 mm |
| Gewicht/m ² | 48,0 kg |

Systemaufbau

- 1.1** Rigips Die Blaue RF; Rigips Die Blaue RFI
- 2.1** Rigips Schnellbauschraube TN; z. B. Rigips Nageldübel
- 2.2** Rigips Schnellbauschraube TN
- 2.3** z. B. Rigips Nageldübel
- 3.1** RigiProfil MultiTec UW
- 3.2** RigiProfil MultiTec CW
- 3.3** Rigips Anschlussdichtung Filz – einseitig selbstklebend
- 4.1** z. B. Isover Akustic TP oder TF; Isover Protect BSP
- 5.1** z. B. VARIO Fugenspachtel; VARIO imprägniert; VARIO 30 Fugenspachtel; ProMix Plus; ProMix Airless; SUPER Fugenfüller; Rigips Glasfaserbewehrungsstreifen; Rigips Papierbewehrungsstreifen
- 5.2** Rigips TrennFix

Nachweise**Schallschutz**

M5517-1

Brandschutz

P-3956/1013-MPA BS
 GA-2013/239a-Mey
 GA-2018/054
 GA-2022/065
 GS 3.2/15-146-1
 Z-19.32-2165

Wandhöhen

P-1402/354/12-MPA BS und
 berechnete Werte.
 GS 3.2/15-146-1

Hinweis: Gewichtsangaben ohne Dämmstoff. Verspachtelung gemäß Verarbeitungsrichtlinie. Bei Brandschutzanforderungen: Hohlraumdämmung der Baustoffklasse A verwenden. Die max. Wandhöhen gelten für Einbaubereich 2, sofern nicht anders angegeben.

Systemvarianten

| Feuchte-schutz | Brand-schutz | Schall-schutz R_w dB | Bepankung je Wandseite mm | RigiProfil | Achs-abstand a mm | Wand-dicke mm | Wand-höhe mm | Wand-gewicht kg/m ² | Dämmst. Dicke mm | Dämmst. Rohdichte kg/m ³ | Web-Code rigips.de |
|----------------|--------------|------------------------|---------------------------|------------|-------------------|---------------|--------------|--------------------------------|------------------|-------------------------------------|--------------------|
| | F 90-A | | 2 x 12,5 | CW 50 | 625 | 100 | 4.000 | 47,0 | | | MW12BF-009 |
| | F 90-A | 57 | 2 x 12,5 | CW 50 | 625 | 100 | 4.000 | 47,0 | 40 | | MW12BF-001 |
| | | | 2 x 12,5 | CW 75 | 625 | 125 | 5.050 | 47,0 | | | MW12BF-018 |
| | | 59 | 2 x 12,5 | CW 75 | 625 | 125 | 5.050 | 47,0 | 60 | | MW12BF-014 |
| | F 90-A | | 2 x 12,5 | CW 75 | 625 | 125 | 5.000 | 47,0 | | | MW12BF-010 |
| | F 90-A | 59 | 2 x 12,5 | CW 75 | 625 | 125 | 5.000 | 47,0 | 60 | | MW12BF-002 |
| | | | 2 x 12,5 | CW 100 | 625 | 150 | 7.150 | 48,0 | | | MW12BF-019 |
| | | 60 ¹ | 2 x 12,5 | CW 100 | 625 | 150 | 7.150 | 48,0 | 80 | | MW12BF-015 |
| | F 90-A | | 2 x 12,5 | CW 100 | 625 | 150 | 5.000 | 48,0 | | | MW12BF-011 |
| | F 90-A | 60 ¹ | 2 x 12,5 | CW 100 | 625 | 150 | 5.000 | 48,0 | 80 | | MW12BF-003 |
| | F 90-A | 60 ² | 2 x 12,5 | CW 100 | 625 | 150 | 7.150 | 48,0 | 80 | 28 | MW12BF-004 |
| | | | 2 x 12,5 | CW 125 | 625 | 175 | 9.050 | 48,0 | | | MW12BF-020 |
| | | 60 ² | 2 x 12,5 | CW 125 | 625 | 175 | 9.050 | 48,0 | 80 | | MW12BF-016 |
| | F 90-A | | 2 x 12,5 | CW 125 | 625 | 175 | 5.000 | 48,0 | | | MW12BF-012 |
| | F 90-A | 60 ² | 2 x 12,5 | CW 125 | 625 | 175 | 5.000 | 48,0 | 80 | | MW12BF-005 |
| | F 90-A | 60 ² | 2 x 12,5 | CW 125 | 625 | 175 | 9.050 | 48,0 | 100 | 28 | MW12BF-006 |
| | | | 2 x 12,5 | CW 150 | 625 | 200 | 10.350 | 48,0 | | | MW12BF-021 |
| | | 60 ² | 2 x 12,5 | CW 150 | 625 | 200 | 10.350 | 48,0 | 80 | | MW12BF-017 |
| | F 90-A | | 2 x 12,5 | CW 150 | 625 | 200 | 5.000 | 48,0 | | | MW12BF-013 |
| | F 90-A | 60 ² | 2 x 12,5 | CW 150 | 625 | 200 | 5.000 | 48,0 | 80 | | MW12BF-007 |
| | F 90-A | 60 ² | 2 x 12,5 | CW 150 | 625 | 200 | 9.050 | 48,0 | 120 | 28 | MW12BF-008 |

¹ Wert interpoliert.

² Wert abgeleitet.

Hinweise**Details**

Details erreichen Sie über
 Eingabe des Web-Codes auf
rigips.de/systemsuche