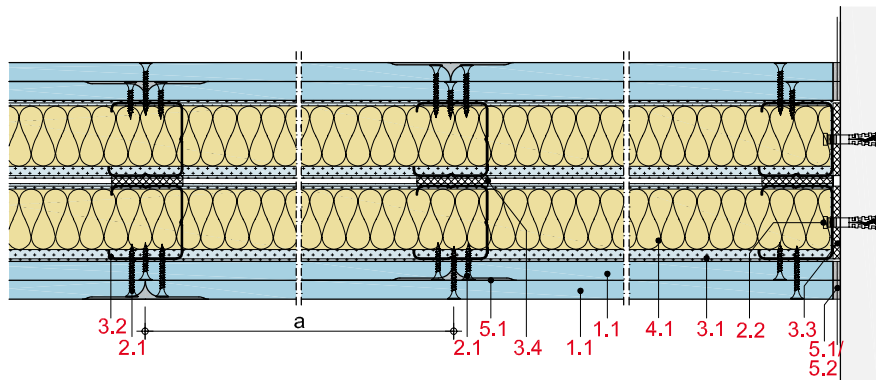
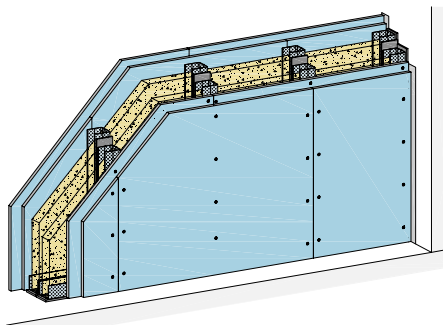


**MW22BB**Metall-Doppelständerwände 2-lagig beplankt  
**Rigips Die Blaue RB****Max. Systemeigenschaften**

Schallschutz ( $R_w$ )	<b>72 dB</b>
Brandschutz	<b>F 60-A</b>
Wandhöhe	<b>6.000 mm</b>
Wanddicke	<b>255 mm</b>
Gewicht/m <sup>2</sup>	<b>50,0 kg</b>

**Systemaufbau**

- 1.1** Rigips Die Blaue RB
- 2.1** Rigips Schnellbauschraube TN
- 2.2** z. B. Rigips Nageldübel
- 3.1** RigiProfil MultiTec UW
- 3.2** RigiProfil MultiTec CW
- 3.3** Rigips Anschlussdichtung Filz – einseitig selbstklebend
- 3.4** Rigips Anschlussdichtung Filz – zweiseitig selbstklebend
- 4.1** z. B. Isover Akustic TP oder TF
- 5.1** z. B. VARIO Fugenspachtel; VARIO 30 Fugenspachtel; ProMix Plus; ProMix Airless; SUPER Fugenfüller
- 5.2** Rigips TrennFix; Rigips Glasfaserbewehrungsstreifen; Rigips Papierbewehrungsstreifen

**Nachweise**

- Schallschutz**  
TGM-VA AB 12754
- Brandschutz**  
P-3956/1013-MPA BS  
Z-19.32-2149
- Wandhöhen**  
DIN 18183

**Hinweis:** Gewichtsangaben ohne Dämmstoff. Verspachtelung gemäß Verarbeitungsrichtlinie. Bei Brandschutzanforderungen: Hohlraumdämmung der Baustoffklasse A verwenden. Die max. Wandhöhen gelten für Einbaubereich 2, sofern nicht anders angegeben.

**Systemvarianten**

Brand-schutz	Schall-schutz $R_w$ dB	Beplankung je Wandseite mm	RigiProfil	Achs-abstand a mm	Wand-dicke mm	Wand-höhe mm	Wand-gewicht kg/m <sup>2</sup>	Dämmst. Dicke mm	Web-Code rigips.de
F 60-A		2 x 12,5	2 x CW 50 <sup>2</sup>	625	155	4.000	49,0		MW22BB-006
F 60-A	67 <sup>1</sup>	2 x 12,5	2 x CW 50 <sup>2</sup>	625	155	4.000	49,0	2 x 40	MW22BB-001
		2 x 12,5	2 x CW 75 <sup>2</sup>	625	205	5.500	49,0		MW22BB-011
	71	2 x 12,5	2 x CW 75 <sup>2</sup>	625	205	5.500	49,0	2 x 60	MW22BB-009
F 60-A		2 x 12,5	2 x CW 75 <sup>2</sup>	625	205	5.000	49,0		MW22BB-007
F 60-A	71	2 x 12,5	2 x CW 75 <sup>2</sup>	625	205	5.000	49,0	2 x 60	MW22BB-002
		2 x 12,5	2 x CW 100 <sup>2</sup>	625	255	6.000	50,0		MW22BB-012
	72 <sup>1</sup>	2 x 12,5	2 x CW 100 <sup>2</sup>	625	255	6.000	50,0	2 x 80	MW22BB-010
F 60-A		2 x 12,5	2 x CW 100 <sup>2</sup>	625	255	5.000	50,0		MW22BB-008
F 60-A	72 <sup>1</sup>	2 x 12,5	2 x CW 100 <sup>2</sup>	625	255	5.000	50,0	2 x 80	MW22BB-003

<sup>1</sup> Wert interpoliert.

<sup>2</sup> verbunden

**Hinweise****Details**

Details erreichen Sie über Eingabe des Web-Codes auf [rigips.de/systemsuche](http://rigips.de/systemsuche)