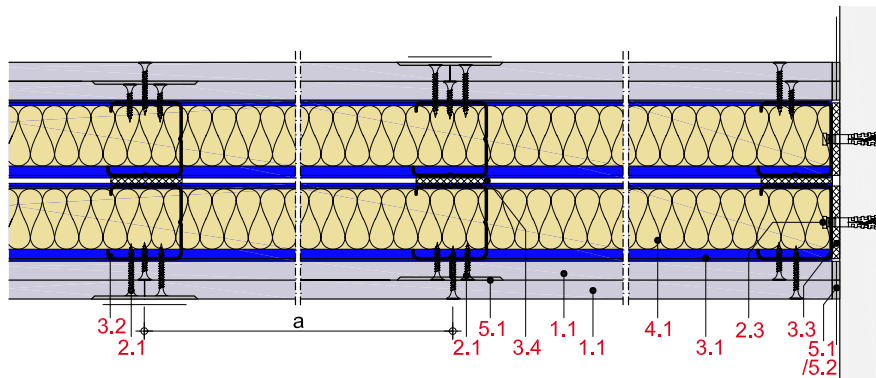
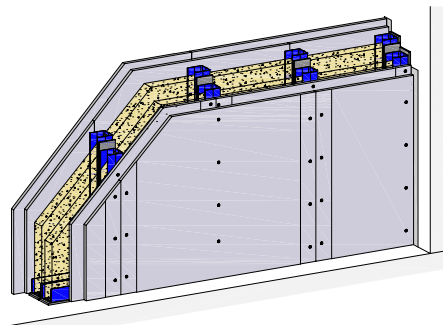


MW22GX
Metall-Doppelständerwände 2-lagig beplankt
Rigips Glasroc X
**Max. Systemeigenschaften**

Schallschutz (R_w)	69 dB
Brandschutz	F 90-A
Wandhöhe	6.000 mm
Wanddicke	255 mm
Gewicht/m ²	46,0 kg

Systemaufbau

- 1.1 Rigips Glasroc X
- 2.1 Rigips GOLD oder Titan Schnellbauschraube TN
- 2.2 z. B. Rigips Nageldübel
- 3.1 RigiProfil MultiTec UW; Rigips Wandprofil UW C3/C4/C5
- 3.2 RigiProfil MultiTec CW; Rigips Wandprofil CW C3/C4/C5; Rigips Korrosionsschutzspray
- 3.3 Rigips Anschlussdichtung Filz – einseitig selbstklebend
- 3.4 Rigips Anschlussdichtung Filz – zweiseitig selbstklebend
- 4.1 z. B. Isover Akustic TP oder TF
- 5.1 VARIO H Fugen- und Flächenspachtel
- 5.2 Rigips TrennFix; Rigips Glasfaserbewehrungsstreifen

Nachweise

- Schallschutz**
6030-31_6
6030-31_7
- Brandschutz**
P-3956/1013-MPA BS
GA-2017/126-Ap
Z-19.32-2149
- Wandhöhen**
DIN 18183

Hinweis: Gewichtsangaben ohne Dämmstoff. Verspachtelung gemäß Verarbeitungsrichtlinie. Bei Brandschutzanforderungen: Hohlraumdämmung der Baustoffklasse A verwenden. Die max. Wandhöhen gelten für Einbaubereich 2, sofern nicht anders angegeben.

Systemvarianten

Feuchte-schutz	Brand-schutz	Schall-schutz R_w dB	Beplankung je Wandseite mm	RigiProfil	Achs-abstand a mm	Wand-dicke mm	Wand-höhe mm	Konsol-last kN/m	Wand-gewicht kg/m ²	Dämmst. Dicke mm	Web-Code rigips.de
W1-I	F 90-A	63 ¹	2 x 12,5	2 x CW 50 ²	625	155	4.000	0,4	45,0	2 x 40	MW22GX-001
W1-I		66	2 x 12,5	2 x CW 75 ²	625	205	5.500	0,4	45,0	2 x 60	MW22GX-004
W1-I	F 90-A	66	2 x 12,5	2 x CW 75 ²	625	205	5.000	0,4	45,0	2 x 60	MW22GX-002
W1-I		69	2 x 12,5	2 x CW 100 ²	625	255	6.000	0,4	46,0	2 x 80	MW22GX-005
W1-I	F 90-A	69	2 x 12,5	2 x CW 100 ²	625	255	5.000	0,4	46,0	2 x 80	MW22GX-003
W2-I	F 90-A	63 ¹	2 x 12,5	2 x CW 50 ²	625	155	4.000	0,4	45,0	2 x 40	MW22GX-008
W2-I		66	2 x 12,5	2 x CW 75 ²	625	205	5.500	0,4	45,0	2 x 60	MW22GX-006
W2-I	F 90-A	66	2 x 12,5	2 x CW 75 ²	625	205	5.000	0,4	45,0	2 x 60	MW22GX-009
W2-I		69	2 x 12,5	2 x CW 100 ²	625	255	6.000	0,4	46,0	2 x 80	MW22GX-007
W2-I	F 90-A	69	2 x 12,5	2 x CW 100 ²	625	255	5.000	0,4	46,0	2 x 80	MW22GX-010
W3-I	F 90-A	63 ¹	2 x 12,5	2 x CW 50 ²	625	155	4.000	0,4	45,0	2 x 40	MW22GX-013
W3-I		66	2 x 12,5	2 x CW 75 ²	625	205	5.500	0,4	45,0	2 x 60	MW22GX-011
W3-I	F 90-A	66	2 x 12,5	2 x CW 75 ²	625	205	5.000	0,4	45,0	2 x 60	MW22GX-014
W3-I		69	2 x 12,5	2 x CW 100 ²	625	255	6.000	0,4	46,0	2 x 80	MW22GX-012
W3-I	F 90-A	69	2 x 12,5	2 x CW 100 ²	625	255	5.000	0,4	46,0	2 x 80	MW22GX-015

¹ Wert interpoliert.

² verbunden

Hinweise

Abdichtung entsprechend den technischen Baubestimmungen erforderlich.

Details

Details erreichen Sie über Eingabe des Web-Codes auf rigips.de/systemsuche