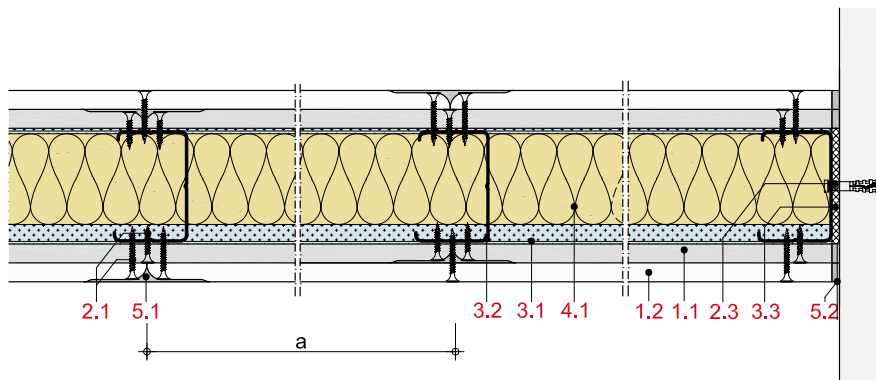
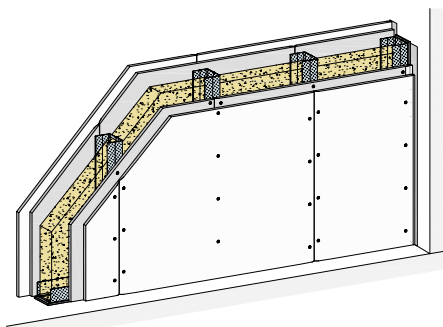


MW12RWF

Metall-Einfachständerwände 2-lagig beplankt
Rigips Die Weiße RF; Rigips Feuerschutzplatte RF

**Max. Systemeigenschaften**

| | |
|------------------------|------------------|
| Schallschutz (R_w) | 59 dB |
| Brandschutz | F 90-A |
| Wandhöhe | 10.350 mm |
| Wanddicke | 200 mm |
| Gewicht/m ² | 45,0 kg |

Systemaufbau

- 1.1** Rigips Feuerschutzplatte RF
- 1.2** Rigips Die Weiße RF
- 2.1** Rigips Schnellbauschraube TN
- 2.3** z. B. Rigips Nageldübel
- 3.1** RigiProfil MultiTec UW
- 3.2** RigiProfil MultiTec CW
- 3.3** Rigips Anschlussdichtung Filz – einseitig selbstklebend
- 4.1** z. B. Isover Akustic TP oder TF; Isover Protect BSP
- 5.1** z. B. VARIO Fugenspachtel; VARIO 30 Fugenspachtel; ProMix Plus; ProMix Airless; SUPER Fugenfüller; Rigips Glasfaserbewehrungsstreifen; Rigips Papierbewehrungsstreifen
- 5.2** Rigips TrennFix

Nachweise

- Schallschutz**
M 6030-2
M 6030-7
- Brandschutz**
P-3956/1013-MPA BS
GA-2013/239a-Mey
GA-2018/054
GA-2022/065
GS 3.2/15-146-1
Z-19.32-2165
- Wandhöhen**
P-1402/354/12-MPA BS und berechnete Werte.
GS 3.2/15-146-1

Hinweis: Gewichtsangaben ohne Dämmstoff. Verspachtelung gemäß Verarbeitungsrichtlinie. Bei Brandschutzanforderungen: Hohlraumdämmung der Baustoffklasse A verwenden. Die max. Wandhöhen gelten für Einbaubereich 2, sofern nicht anders angegeben.

Systemvarianten

| Brand-schutz | Schall-schutz R_w dB | Beplankung je Wandseite mm | RigiProfil | Achs-abstand a mm | Wand-dicke mm | Wand-höhe mm | Wand-gewicht kg/m ² | Dämmst. Dicke mm | Dämmst. Rohdichte kg/m ³ | Web-Code rigips.de |
|--------------|------------------------|----------------------------|------------|-------------------|---------------|--------------|--------------------------------|------------------|-------------------------------------|--------------------|
| F 90-A | | 12,5 + 12,5 | CW 50 | 625 | 100 | 4.000 | 43,0 | | | MW12RWF-009 |
| F 90-A | 56 | 12,5 + 12,5 | CW 50 | 625 | 100 | 4.000 | 43,0 | 40 | | MW12RWF-001 |
| | | 12,5 + 12,5 | CW 75 | 625 | 125 | 5.050 | 44,0 | | | MW12RWF-018 |
| | 57 | 12,5 + 12,5 | CW 75 | 625 | 125 | 5.050 | 44,0 | 60 | | MW12RWF-014 |
| F 90-A | | 12,5 + 12,5 | CW 75 | 625 | 125 | 5.000 | 44,0 | | | MW12RWF-010 |
| F 90-A | 57 | 12,5 + 12,5 | CW 75 | 625 | 125 | 5.000 | 44,0 | 60 | | MW12RWF-002 |
| | | 12,5 + 12,5 | CW 100 | 625 | 150 | 7.150 | 44,0 | | | MW12RWF-019 |
| | 59 | 12,5 + 12,5 | CW 100 | 625 | 150 | 7.150 | 44,0 | 80 | | MW12RWF-015 |
| F 90-A | | 12,5 + 12,5 | CW 100 | 625 | 150 | 5.000 | 44,0 | | | MW12RWF-011 |
| F 90-A | 59 | 12,5 + 12,5 | CW 100 | 625 | 150 | 5.000 | 44,0 | 80 | | MW12RWF-003 |
| F 90-A | 59 | 12,5 + 12,5 | CW 100 | 625 | 150 | 7.150 | 44,0 | 80 | 28 | MW12RWF-004 |
| | | 12,5 + 12,5 | CW 125 | 625 | 175 | 9.050 | 44,0 | | | MW12RWF-020 |
| | 59 | 12,5 + 12,5 | CW 125 | 625 | 175 | 9.050 | 44,0 | 80 | | MW12RWF-016 |
| F 90-A | | 12,5 + 12,5 | CW 125 | 625 | 175 | 5.000 | 44,0 | | | MW12RWF-012 |
| F 90-A | 59 | 12,5 + 12,5 | CW 125 | 625 | 175 | 5.000 | 44,0 | 80 | | MW12RWF-005 |
| F 90-A | 59 | 12,5 + 12,5 | CW 125 | 625 | 175 | 9.050 | 44,0 | 100 | 28 | MW12RWF-006 |
| | | 12,5 + 12,5 | CW 150 | 625 | 200 | 10.350 | 45,0 | | | MW12RWF-021 |
| | 59 | 12,5 + 12,5 | CW 150 | 625 | 200 | 10.350 | 45,0 | 80 | | MW12RWF-017 |
| F 90-A | | 12,5 + 12,5 | CW 150 | 625 | 200 | 5.000 | 45,0 | | | MW12RWF-013 |
| F 90-A | 59 | 12,5 + 12,5 | CW 150 | 625 | 200 | 5.000 | 45,0 | 80 | | MW12RWF-007 |
| F 90-A | 59 | 12,5 + 12,5 | CW 150 | 625 | 200 | 9.050 | 45,0 | 120 | 28 | MW12RWF-008 |

Hinweise**Details**

Details erreichen Sie über Eingabe des Web-Codes auf rigips.de/systemsuche