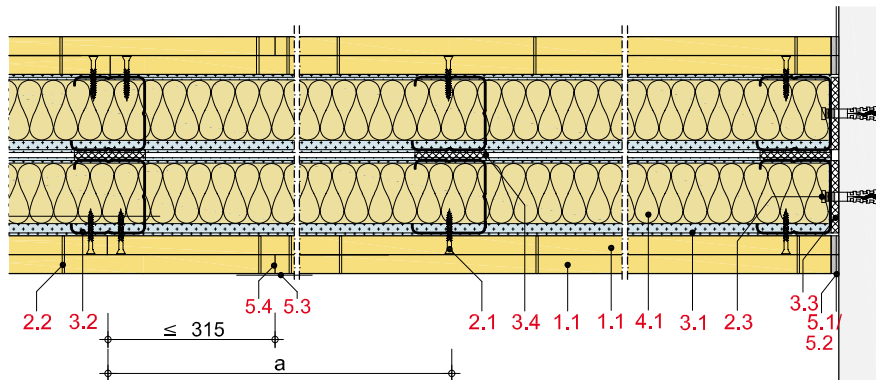
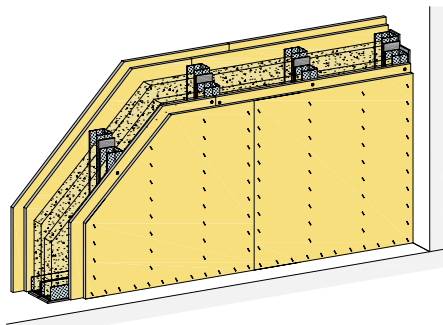


MW22RHMetall-Doppelständerwände 2-lagig beplankt
Rigidur H; Rigidur H Activ'Air**Max. Systemeigenschaften**

Schallschutz (R_w)	71 dB
Brandschutz	F 120-A
Wandhöhe	6.000 mm
Wanddicke	255 mm
Gewicht/m ²	66,0 kg

Systemaufbau

- 1.1** Rigidur H; Rigidur H Activ'Air
- 2.1** Rigidur Fix Schnellbauschraube
- 2.3** z. B. Rigips Nageldübel
- 3.1** RigiProfil MultiTec UW
- 3.2** RigiProfil MultiTec CW
- 3.3** Rigips Anschlussdichtung Filz – einseitig selbstklebend
- 3.4** Rigips Anschlussdichtung Filz – zweiseitig selbstklebend
- 4.1** z. B. Isover Akustic TP oder TF; Isover Protect BSP
- 5.1** z. B. VARIO Fugenspachtel; VARIO 30 Fugenspachtel; ProMix Plus; ProMix Airless; Rigidur Fugenkleber
- 5.2** Rigips TrennFix; Rigips Glasfaserbewehrungsstreifen; Rigips Papierbewehrungsstreifen; Rigips Gitterbewehrungsstreifen

Nachweise

- Schallschutz**
21-002127.PR01_W03
21-002127-PR01_W03
TGM VA AB 11036
- Brandschutz**
P-SAC-02/III-682
GA-2020/025
GS3.2/14-130-1
GS3.2/15-009-1
Z-19.32-2167
Z-19.32-2168
- Wandhöhen**
in Anlehnung an DIN 18183

Hinweis: Gewichtsangaben ohne Dämmstoff. Verspachtelung gemäß Verarbeitungsrichtlinie. Bei Brandschutzanforderungen: Hohlraumdämmung der Baustoffklasse A verwenden. Die max. Wandhöhen gelten für Einbaubereich 2, sofern nicht anders angegeben.

Systemvarianten

Feuchte-schutz	Brand-schutz	Schall-schutz R_w dB	Beplankung je Wandseite mm	RigiProfil	Achs-abstand a mm	Wand-dicke mm	Wand-höhe mm	Wand-gewicht kg/m ²	Dämmst. Dicke mm	Dämmst. Rohdichte kg/m ³	Web-Code rigips.de
W1-I	F 30-A		2 x 10 ¹	2 x CW 50 ³	625	145	4.000	53,0	2 x 40		MW22RH-022
W1-I	F 60-A		2 x 10 ¹	2 x CW 50 ³	625	145	2.750	53,0	2 x 40	45	MW22RH-001
W1-I	F 30-A		12,5 + 10 ¹	2 x CW 50 ³	625	150	4.000	60,0	2 x 40		MW22RH-017
W1-I	F 120-A		12,5 + 10 ¹	2 x CW 50 ³	625	150	4.000	60,0	2 x 40	50	MW22RH-002
W1-I	F 90-A	71	2 x 12,5 ¹	2 x CW 50 ³	625	155	4.000	65,0	2 x 40		MW22RH-003
W0-I	F 90-A	71	2 x 12,5 ²	2 x CW 50 ³	625	155	4.000	65,0	2 x 40		MW22RH-008
W1-I	F 30-A		2 x 10 ¹	2 x CW 75 ³	625	195	4.550	54,0	2 x 60		MW22RH-023
W1-I	F 60-A		2 x 10 ¹	2 x CW 75 ³	625	195	4.000	54,0	2 x 60	35	MW22RH-020
W1-I			12,5 + 10 ¹	2 x CW 75 ³	625	200	5.500	60,0	2 x 60		MW22RH-016
W1-I	F 30-A		12,5 + 10 ¹	2 x CW 75 ³	625	200	5.000	60,0	2 x 60		MW22RH-019
W1-I	F 120-A		12,5 + 10 ¹	2 x CW 75 ³	625	200	5.000	60,0	2 x 60	50	MW22RH-013
W1-I		71	2 x 12,5 ¹	2 x CW 75 ³	625	205	5.500	66,0	2 x 60		MW22RH-006
W0-I		71	2 x 12,5 ²	2 x CW 75 ³	625	205	5.500	66,0	2 x 60		MW22RH-011
W1-I	F 90-A	71	2 x 12,5 ¹	2 x CW 75 ³	625	205	5.000	66,0	2 x 60		MW22RH-004
W0-I	F 90-A	71	2 x 12,5 ²	2 x CW 75 ³	625	205	5.000	66,0	2 x 60		MW22RH-009
W1-I			2 x 10 ¹	2 x CW 100 ³	625	245	6.000	54,0	2 x 80		MW22RH-025
W1-I	F 30-A		2 x 10 ¹	2 x CW 100 ³	625	245	5.000	54,0	2 x 80		MW22RH-024
W1-I	F 60-A		2 x 10 ¹	2 x CW 100 ³	625	245	4.250	53,0	2 x 80	30	MW22RH-021
W1-I			12,5 + 10 ¹	2 x CW 100 ³	625	250	6.000	66,0	2 x 80		MW22RH-015
W1-I	F 30-A		12,5 + 10 ¹	2 x CW 100 ³	625	250	5.000	66,0	2 x 80		MW22RH-018
W1-I	F 120-A		12,5 + 10 ¹	2 x CW 100 ³	625	250	5.000	66,0	2 x 80	50	MW22RH-014

- ¹ H
² ActivAir
³ verbunden

Hinweise**Details**

Details erreichen Sie über Eingabe des Web-Codes auf rigips.de/systemsuche

Feuchte-schutz	Brand-schutz	Schall-schutz R _w dB	Bepankung je Wandseite mm	RigiProfil	Achs-abstand a mm	Wand-dicke mm	Wand-höhe mm	Wand-gewicht kg/m ²	Dämmst. Dicke mm	Dämmst. Rohdichte kg/m ³	Web-Code rigips.de
W0-I		71	2 x 12,5 ²	2 x CW 100 ³	625	255	6.000	66,0	2 x 80		MW22RH-012
W1-I		71	2 x 12,5 ¹	2 x CW 100 ³	625	255	6.000	66,0	2 x 80		MW22RH-007
W1-I	F 90-A	71	2 x 12,5 ¹	2 x CW 100 ³	625	255	5.000	66,0	2 x 80		MW22RH-005
W0-I	F 90-A	71	2 x 12,5 ²	2 x CW 100 ³	625	255	5.000	66,0	2 x 80		MW22RH-010

¹ H

² ActivAir

³ verbunden

Hinweise

Details

Details erreichen Sie über Eingabe des Web-Codes auf rigips.de/systemsuche