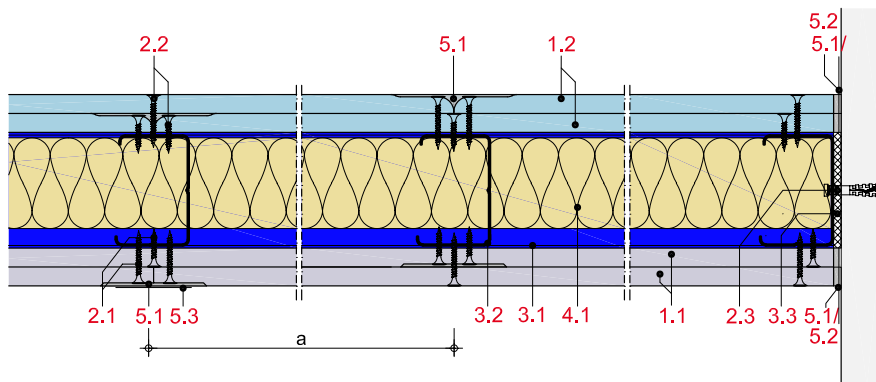
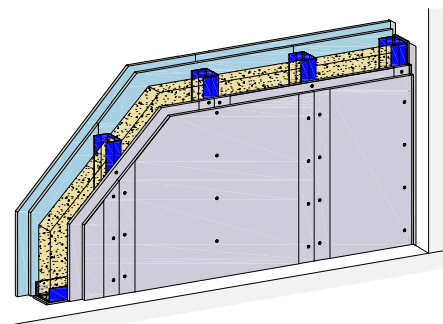


MW12GX-BB
Metall-Einfachständerwände 2-lagig beplankt
Rigips Glasroc X; Rigips Die Blaue RB
**Max. Systemeigenschaften**

Wandhöhe	10.350 mm
Wanddicke	200 mm
Gewicht/m ²	45,0 kg

Systemaufbau

- 1.1** Rigips Glasroc X
- 1.2** Rigips Die Blaue RB
- 2.1** Rigips GOLD oder Titan Schnellbauschraube TN
- 2.2** Rigips Schnellbauschraube TN
- 2.3** z. B. Rigips Nageldübel
- 3.1** RigiProfil MultiTec UW; Rigips Wandprofil UW C3/C4/C5
- 3.2** RigiProfil MultiTec CW; Rigips Wandprofil CW C3/C4/C5
- 3.2** Rigips Korrosionsschutzspray
- 3.3** Rigips Anschlussdichtung Filz – einseitig selbstklebend
- 4.1** z. B. Isover Akustic TP oder TF
- 5.1** z. B. VARIO Fugenspachtel; VARIO 30 Fugenspachtel; VARIO H Fugen- und Flächenspachtel; ProMix Plus; ProMix Airless; SUPER Fugenfüller
- 5.2** Rigips TrennFix
- 5.3** Rigips Glasfaserbewehrungsstreifen; Rigips Papierbewehrungsstreifen

Nachweise
Schallschutz
M 6030-24

Brandschutz
P-3956/1013-MPA BS
GA-2017/126-Ap
GA-2018/054
GA-2022/065
GS 3.2/15-146-1

Wandhöhen
P-1402/354/12-MPA BS und berechnete Werte.
GS 3.2/15-146-1

Hinweis: Gewichtsangaben ohne Dämmstoff. Verspachtelung gemäß Verarbeitungsrichtlinie. Bei Brandschutzanforderungen: Hohlraumdämmung der Baustoffklasse A verwenden. Die max. Wandhöhen gelten für Einbaubereich 2, sofern nicht anders angegeben.

Systemvarianten

Feuchte-schutz	Brand-schutz	Schall-schutz R _w dB	Beplankung je Wandseite mm	RigiProfil	Achs-abstand a mm	Wand-dicke mm	Wand-höhe mm	Wand-gewicht kg/m ²	Dämmst. Dicke mm	Web-Code rigips.de
W1-I ⁶	F 30-A	57 ¹	12,5 + 12,5	CW 50 ^{3 7}	625	100	4.000	43,0	40	MW12GX-BB-001
W1-I ⁶	F 30-A	59	12,5 + 12,5	CW 75 ^{3 7}	625	125	5.050	44,0	60	MW12GX-BB-002
W1-I ⁶	F 30-A	60 ¹	12,5 + 12,5	CW 100 ^{3 7}	625	150	7.150	44,0	80	MW12GX-BB-003
W1-I ⁶	F 30-A	60 ²	12,5 + 12,5	CW 125 ^{3 7}	625	175	9.050	44,0	100	MW12GX-BB-004
W1-I ⁶	F 30-A	60 ²	12,5 + 12,5	CW 150 ^{3 7}	625	200	10.350	45,0	120	MW12GX-BB-006
W1-I ⁶	F 30-A	60 ²	12,5 + 12,5	CW 150 ^{3 7}	625	200	9.050	45,0	120	MW12GX-BB-005
W2-I ⁶	F 30-A	57 ¹	12,5 + 12,5	CW 50 ^{4 8}	625	100	4.000	43,0	40	MW12GX-BB-007
W2-I ⁶	F 30-A	59	12,5 + 12,5	CW 75 ^{4 8}	625	125	5.050	44,0	60	MW12GX-BB-008
W2-I ⁶	F 30-A	60 ¹	12,5 + 12,5	CW 100 ^{4 8}	625	150	7.150	44,0	80	MW12GX-BB-009
W3-I ⁶	F 30-A	57 ¹	12,5 + 12,5	CW 50 ^{5 9}	625	100	4.000	43,0	40	MW12GX-BB-010
W3-I ⁶	F 30-A	59	12,5 + 12,5	CW 75 ^{5 9}	625	125	5.050	44,0	60	MW12GX-BB-011
W3-I ⁶	F 30-A	60 ¹	12,5 + 12,5	CW 100 ^{5 9}	625	150	7.150	44,0	80	MW12GX-BB-012

¹ Wert interpoliert.

² Wert abgeleitet.

³ Bei korrosiver Verunreinigung ist ggf. ein höherwertiger Korrosionsschutz erforderlich.

⁴ Abhängig von der tatsächlichen Feuchte- und Korrosionsbelastung ist ggf. ein höherwertiger Korrosionsschutz erforderlich.

⁵ Abhängig von der tatsächlichen Feuchte- und Korrosionsbelastung ist ggf. ein geringerer Korrosionsschutz ausreichend.

⁶ Die Wassereinwirkungsklasse W1-I / W2-I / W3-I ist ausschließlich auf der mit Rigips Glasroc X beplankten Wandseite zulässig.

⁷ verzinkt (Standard)

⁸ C3-hoch

⁹ C5-hoch
Hinweise

Abdichtung entsprechend den technischen Baubestimmungen erforderlich.

Details
Details erreichen Sie über Eingabe des Web-Codes auf rigips.de/systemsuche