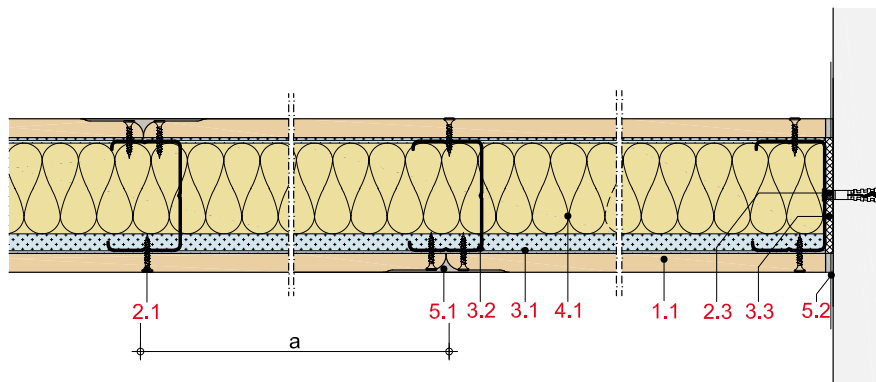
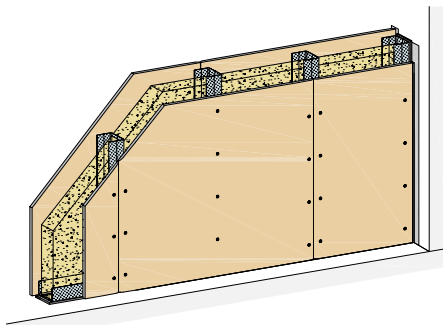


MW11DH
Metall-Einfachständerwände 1-lagig beplankt
Rigips Die Harte; Rigips Die Harte imprägniert
**Max. Systemeigenschaften**

Schallschutz (R_w)	55 dB
Brandschutz	F 60-A
Wandhöhe	8.600 mm
Wanddicke	180 mm
Gewicht/m ²	36,0 kg

Systemaufbau

- 1.1** Rigips Die Harte; Rigips Die Harte imprägniert
- 2.1** Rigips HartFix Schnellbauschraube
- 2.3** z. B. Rigips Nageldübel
- 3.1** RigiProfil MultiTec UW
- 3.2** RigiProfil MultiTec CW
- 3.3** Rigips Anschlussdichtung Filz – einseitig selbstklebend
- 4.1** z. B. Isover Akustic TP oder TF
- 5.1** z. B. VARIO Fugenspachtel; VARIO imprägniert; VARIO 30 Fugenspachtel; ProMix Plus; ProMix Airless; SUPER Fugenfüller; Rigips Glasfaserbewehrungsstreifen; Rigips Papierbewehrungsstreifen
- 5.2** Rigips TrennFix

Nachweise**Schallschutz**

M 6030-14
M 6030-9
TGM-VA AB 12194
TGM-VA AB 12758

Brandschutz

P-3956/1013-MPA BS
GA-2018/054
GS 3.2/15-146-1
Z-19.32-2164

Wandhöhen

P-1402/354/12-MPA BS und berechnete Werte.
GS 3.2/15-146-1

Hinweis: Gewichtsangaben ohne Dämmstoff. Verspachtelung gemäß Verarbeitungsrichtlinie. Bei Brandschutzanforderungen: Hohlraumdämmung der Baustoffklasse A verwenden. Die max. Wandhöhen gelten für Einbaubereich 2, sofern nicht anders angegeben.

Systemvarianten

Feuchte-schutz	Brand-schutz	Schall-schutz R_w dB	Beplankung je Wandseite mm	RigiProfil	Achs-abstand a mm	Wand-dicke mm	Wand-höhe mm	EB	Wand-gewicht kg/m ²	Dämmst. Dicke mm	Dämmst. Rohdichte kg/m ³	Web-Code rigips.de
	F 30-A	47	1 x 12,5	CW 50	625	75	3.150	1	28,0	40		MW11DH-001
	F 30-A	50	1 x 12,5	CW 75	625	100	4.000	2	29,0	60		MW11DH-002
		52	1 x 12,5	CW 100	625	125	5.100	2	29,0	80		MW11DH-009
	F 30-A	52	1 x 12,5	CW 100	625	125	5.000	2	29,0	80		MW11DH-003
	F 30-A	52	1 x 12,5	CW 100	625	125	5.100	2	29,0	80	28	MW11DH-004
		52 ¹	1 x 12,5	CW 125	625	150	6.650	2	35,0	80		MW11DH-010
	F 30-A	52 ¹	1 x 12,5	CW 125	625	150	5.000	2	29,0	80		MW11DH-005
	F 30-A	52 ¹	1 x 12,5	CW 125	625	150	6.650	2	29,0	100	28	MW11DH-006
		52 ¹	1 x 12,5	CW 150	625	175	8.200	2	36,0	80		MW11DH-011
	F 30-A	52 ¹	1 x 12,5	CW 150	625	175	5.000	2	30,0	80		MW11DH-007
	F 30-A	52 ¹	1 x 12,5	CW 150	625	175	7.000	2	35,0	120	28	MW11DH-008
W0-I	F 30-A	47	1 x 12,5	CW 50	625	75	3.150	1	28,0	40		MW11DH-012
W0-I	F 60-A	51	1 x 15	CW 50	625	80	3.300	1	35,0	40		MW11DH-023
W0-I	F 30-A	50	1 x 12,5	CW 75	625	100	4.000	2	29,0	60		MW11DH-013
W0-I	F 60-A	54	1 x 15	CW 75	625	105	4.000	2	35,0	60		MW11DH-024
W0-I		52	1 x 12,5	CW 100	625	125	5.100	2	29,0	80		MW11DH-020
W0-I	F 30-A	52	1 x 12,5	CW 100	625	125	5.000	2	29,0	80		MW11DH-014
W0-I	F 30-A	52	1 x 12,5	CW 100	625	125	5.100	2	29,0	80	28	MW11DH-015
W0-I		55	1 x 15	CW 100	625	130	5.300	2	36,0	80		MW11DH-031
W0-I	F 60-A	55	1 x 15	CW 100	625	130	5.000	2	36,0	80		MW11DH-025
W0-I	F 60-A	55	1 x 15	CW 100	625	130	5.300	2	36,0	80	28	MW11DH-026
W0-I		52 ¹	1 x 12,5	CW 125	625	150	6.650	2	35,0	80		MW11DH-021

¹ Wert abgeleitet.

Hinweise**Details**

Details erreichen Sie über Eingabe des Web-Codes auf rigips.de/systemsuche

Feuchte- schutz	Brand- schutz	Schall- schutz R _w dB	Beplankung je Wandseite mm	RigiProfil	Achs- abstand a mm	Wand- dicke mm	Wand- höhe mm	EB	Wand- gewicht kg/m ²	Dämmst. Dicke mm	Dämmst. Rohdichte kg/m ³	Web-Code rigips.de
W0-I	F 30-A	52 ¹	1 x 12,5	CW 125	625	150	5.000	2	29,0	80		MW11DH-016
W0-I	F 30-A	52 ¹	1 x 12,5	CW 125	625	150	6.650	2	36,0	100	28	MW11DH-017
W0-I		55 ¹	1 x 15	CW 125	625	155	7.000	2	35,0	80		MW11DH-032
W0-I	F 60-A	55 ¹	1 x 15	CW 125	625	155	5.000	2	36,0	80		MW11DH-027
W0-I	F 60-A	55 ¹	1 x 15	CW 125	625	155	7.000	2	36,0	100	28	MW11DH-028
W0-I		52 ¹	1 x 12,5	CW 150	625	175	8.200	2	29,0	80		MW11DH-022
W0-I	F 30-A	52 ¹	1 x 12,5	CW 150	625	175	5.000	2	30,0	80		MW11DH-018
W0-I	F 30-A	52 ¹	1 x 12,5	CW 150	625	175	7.000	2	36,0	120	28	MW11DH-019
W0-I		55 ¹	1 x 15	CW 150	625	180	8.600	2	36,0	80		MW11DH-033
W0-I	F 60-A	55 ¹	1 x 15	CW 150	625	180	5.000	2	36,0	80		MW11DH-029
W0-I	F 60-A	55 ¹	1 x 15	CW 150	625	180	7.000	2	36,0	120	28	MW11DH-030

¹ Wert abgeleitet.

Hinweise

Details

Details erreichen Sie über
Eingabe des Web-Codes auf
rigips.de/systemsuche