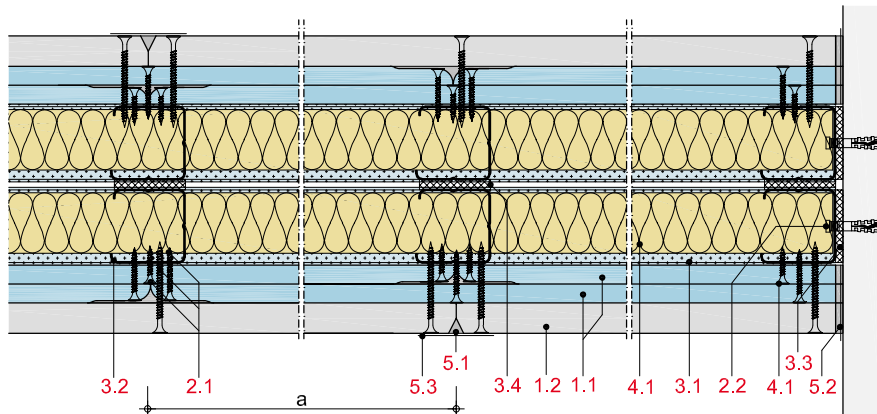
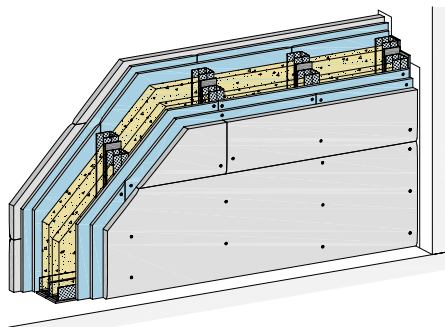


MW23BFDD
Metall-Doppelständerwände 3-lagig beplankt
Rigips Die Blaue RF; Rigips Die Dicke RF
**Max. Systemeigenschaften**

Schallschutz (R_w)	78 dB
Brandschutz	F 180-A
Wandhöhe	6.000 mm
Wanddicke	305 mm
Gewicht/m ²	94,0 kg

Systemaufbau

- 1.1** Rigips Die Blaue RF
- 1.2** Rigips Die Dicke RF
- 2.1** Rigips Schnellbauschraube TN
- 2.2** z. B. Rigips Nageldübel
- 3.1** RigiProfil MultiTec UW
- 3.2** RigiProfil MultiTec CW
- 3.3** Rigips Anschlussdichtung Filz – einseitig selbstklebend
- 3.4** Rigips Anschlussdichtung Filz – zweiseitig selbstklebend
- 4.1** z. B. Isover Akustic TP oder TF; Isover Protect BSP
- 5.1** z. B. VARIO Fugenspachtel; VARIO 30 Fugenspachtel; ProMix Plus; ProMix Airless; SUPER Fugenfüller
- 5.2** Rigips TrennFix; Rigips Glasfaserbewehrungsstreifen; Rigips Papierbewehrungsstreifen

Nachweise

- Schallschutz**
TGM-VA AB 11437
- Brandschutz**
P-3956/1013-MPA BS
DIN 4102-4 Tabelle 10.2
Z-19.32-2149
- Wandhöhen**
DIN 18183

Hinweis: Gewichtsangaben ohne Dämmstoff. Verspachtelung gemäß Verarbeitungsrichtlinie. Bei Brandschutzanforderungen: Hohlraumdämmung der Baustoffklasse A verwenden. Die max. Wandhöhen gelten für Einbaubereich 2, sofern nicht anders angegeben.

Systemvarianten

Brand-schutz	Schall-schutz R_w dB	Beplankung je Wandseite mm	RigiProfil	Achs-abstand a mm	Wand-dicke mm	Wand-höhe mm	Wand-gewicht kg/m ²	Dämmst. Dicke mm	Dämmst. Rohdichte kg/m ³	Web-Code rigips.de
F 90-A		2 x 12,5 + 25	2 x CW 50 ¹	625	205	4.000	92,0			MW23BFDD-009
F 120-A		2 x 12,5 + 25	2 x CW 50 ¹	625	205	4.000	92,0	40	40	MW23BFDD-020
F 90-A		2 x 12,5 + 25	2 x CW 75 ¹	625	255	5.500	93,0			MW23BFDD-010
F 180-A		2 x 12,5 + 25	2 x CW 75 ¹	625	255	5.500	93,0	60	100	MW23BFDD-021
F 90-A		2 x 12,5 + 25	2 x CW 100 ¹	625	305	6.000	94,0			MW23BFDD-011
F 90-A	78	2 x 12,5 + 25	2 x CW 100 ¹	625	305	6.000	94,0	2 x 80		MW23BFDD-003
F 180-A		2 x 12,5 + 25	2 x CW 100 ¹	625	305	6.000	94,0	80	50	MW23BFDD-022

¹ verbunden

Hinweise**Details**

Details erreichen Sie über Eingabe des Web-Codes auf rigips.de/systemsuche