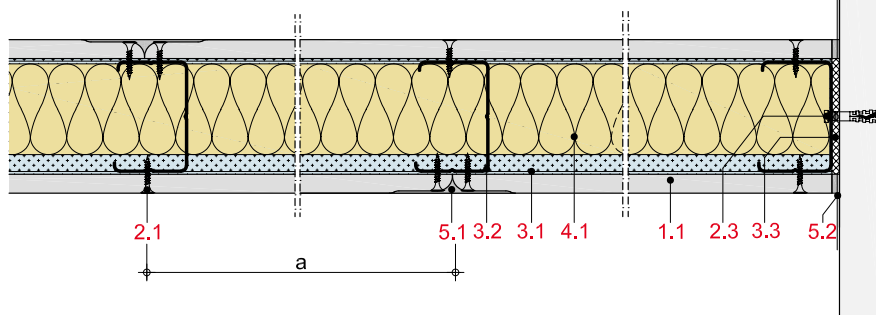
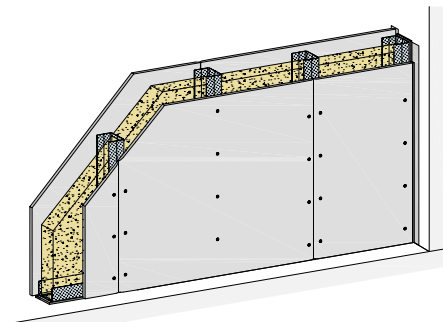


MW11RB
Metall-Einfachständerwände 1-lagig beplankt
Rigips Bauplatte RB; Rigips Bauplatte RBI
**Max. Systemeigenschaften**

Schallschutz (R_w)	50 dB
Wandhöhe	8.200 mm
Wanddicke	175 mm
Gewicht/m ²	23,0 kg

Systemaufbau

- 1.1** Rigips Bauplatte RB; Rigips Bauplatte RBI
- 2.1** Rigips Schnellbauschraube TN
- 2.3** z. B. Rigips Nageldübel
- 3.1** RigiProfil MultiTec UW
- 3.2** RigiProfil MultiTec CW
- 3.3** Rigips Anschlussdichtung Filz – einseitig selbstklebend
- 4.1** z. B. Isover Akustic TP oder TF
- 5.1** z. B. VARIO Fugenspachtel; VARIO 30 Fugenspachtel; ProMix Plus; ProMix Airless; SUPER Fugenfüller; Rigips Glasfaserbewehrungsstreifen; Rigips Papierbewehrungsstreifen
- 5.2** Rigips TrennFix

Nachweise

- Schallschutz**
2070/5623-3
TGM-VA AB 12775
TGM-VA WS 9793
- Wandhöhen**
P-1402/354/12-MPA BS und berechnete Werte.

Hinweis: Gewichtsangaben ohne Dämmstoff. Verspachtelung gemäß Verarbeitungsrichtlinie. Bei Brandschutzanforderungen: Hohlraumdämmung der Baustoffklasse A verwenden. Die max. Wandhöhen gelten für Einbaubereich 2, sofern nicht anders angegeben.

Systemvarianten

Feuchte-schutz	Schall-schutz R_w dB	Bepankung je Wandseite mm	RigiProfil	Achs-abstand a mm	Wand-dicke mm	Wand-höhe mm	EB	Wand-gewicht kg/m ²	Dämmst. Dicke mm	Web-Code rigips.de
	44	1 x 12,5	CW 50	625	75	3.150	1	21,0	40	MW11RB-001
	47	1 x 12,5	CW 75	625	100	4.000	2	22,0	60	MW11RB-002
	49	1 x 12,5	CW 100	625	125	5.100	2	22,0	80	MW11RB-003
	50	1 x 12,5	CW 100	625	125	5.100	2	22,0	100	MW11RB-004
	49 ¹	1 x 12,5	CW 125	625	150	6.650	2	22,0	80	MW11RB-005
	49 ¹	1 x 12,5	CW 150	625	175	8.200	2	23,0	80	MW11RB-006
W1-I	44	1 x 12,5	CW 50	625	75	3.150	1	23,0	40	MW11RB-007
W1-I	47	1 x 12,5	CW 75	625	100	4.000	2	22,0	60	MW11RB-008
W1-I	49	1 x 12,5	CW 100	625	125	5.100	2	22,0	80	MW11RB-009
W1-I	50	1 x 12,5	CW 100	625	125	5.100	2	22,0	100	MW11RB-010
W1-I	49 ¹	1 x 12,5	CW 125	625	150	6.650	2	22,0	80	MW11RB-011
W1-I	49 ¹	1 x 12,5	CW 150	625	175	8.200	2	23,0	80	MW11RB-012

¹ Wert abgeleitet.

Hinweise**Details**

Details erreichen Sie über Eingabe des Web-Codes auf rigips.de/systemsuche