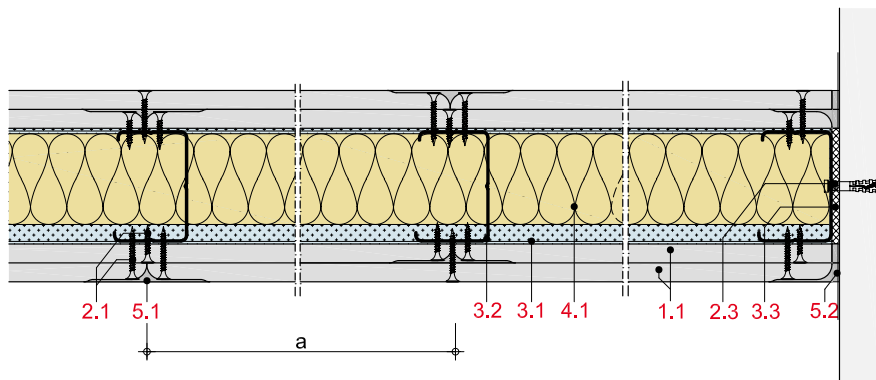
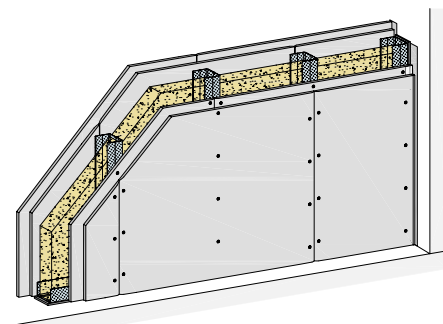


MW12RB
Metall-Einfachständerwände 2-lagig beplankt
Rigips Bauplatte RB; Rigips Bauplatte RBI
**Max. Systemeigenschaften**

Schallschutz (R_w)	58 dB
Brandschutz	F 30-A
Wandhöhe	10.350 mm
Wanddicke	200 mm
Gewicht/m ²	42,0 kg

Systemaufbau

- 1.1** Rigips Bauplatte RB; Rigips Bauplatte RBI
- 2.2** Rigips Schnellbauschraube TN
- 2.3** z. B. Rigips Nageldübel
- 3.1** RigiProfil MultiTec UW
- 3.2** RigiProfil MultiTec CW
- 3.3** Rigips Anschlussdichtung Filz – einseitig selbstklebend
- 4.1** z. B. Isover Akustic TP oder TF
- 5.1** z. B. VARIO Fugenspachtel; VARIO imprägniert; VARIO 30 Fugenspachtel; ProMix Plus; ProMix Airless; SUPER Fugenfüller; Rigips Glasfaserbewehrungsstreifen; Rigips Papierbewehrungsstreifen
- 5.2** Rigips TrennFix

Nachweise**Schallschutz**

M 6030-1
M 6030-7
TGM-VA AB 12182

Brandschutz

P-3956/1013-MPA BS
GA-2013/239a-Mey
GA-2018/054
GA-2022/065
GS 3.2/15-146-1
Z-19.32-2149

Wandhöhen

P-1402/354/12-MPA BS und berechnete Werte.
GS 3.2/15-146-1

Hinweis: Gewichtsangaben ohne Dämmstoff. Verspachtelung gemäß Verarbeitungsrichtlinie. Bei Brandschutzanforderungen: Hohlraumdämmung der Baustoffklasse A verwenden. Die max. Wandhöhen gelten für Einbaubereich 2, sofern nicht anders angegeben.

Systemvarianten

Feuchte-schutz	Brand-schutz	Schall-schutz R_w dB	Bepankung je Wandseite mm	RigiProfil	Achs-abstand a mm	Wand-dicke mm	Wand-höhe mm	Wand-gewicht kg/m ²	Dämmst. Dicke mm	Web-Code rigips.de
	F 30-A		2 x 12,5	CW 50	625	100	4.000	41,0		MW12RB-006
	F 30-A	54	2 x 12,5	CW 50	625	100	4.000	41,0	40	MW12RB-001
	F 30-A		2 x 12,5	CW 75	625	125	5.050	41,0		MW12RB-007
	F 30-A	55	2 x 12,5	CW 75	625	125	5.050	41,0	60	MW12RB-002
	F 30-A		2 x 12,5	CW 100	625	150	7.150	42,0		MW12RB-008
	F 30-A	58	2 x 12,5	CW 100	625	150	7.150	42,0	80	MW12RB-003
	F 30-A		2 x 12,5	CW 125	625	175	9.050	42,0		MW12RB-009
	F 30-A	58 ¹	2 x 12,5	CW 125	625	175	9.050	42,0	80	MW12RB-004
			2 x 12,5	CW 150	625	200	10.350	42,0		MW12RB-012
		58 ¹	2 x 12,5	CW 150	625	200	10.350	42,0	80	MW12RB-011
	F 30-A		2 x 12,5	CW 150	625	200	9.050	42,0		MW12RB-010
	F 30-A	58 ¹	2 x 12,5	CW 150	625	200	9.050	42,0	80	MW12RB-005
W1-I	F 30-A		2 x 12,5	CW 50	625	100	4.000	41,0		MW12RB-018
W1-I	F 30-A	54	2 x 12,5	CW 50	625	100	4.000	41,0	40	MW12RB-013
W1-I	F 30-A		2 x 12,5	CW 75	625	125	5.050	41,0		MW12RB-019
W1-I	F 30-A	55	2 x 12,5	CW 75	625	125	5.050	41,0	60	MW12RB-014
W1-I	F 30-A		2 x 12,5	CW 100	625	150	7.150	42,0		MW12RB-020
W1-I	F 30-A	58	2 x 12,5	CW 100	625	150	7.150	42,0	80	MW12RB-015
W1-I	F 30-A		2 x 12,5	CW 125	625	175	9.050	42,0		MW12RB-021
W1-I	F 30-A	58 ¹	2 x 12,5	CW 125	625	175	9.050	42,0	80	MW12RB-016
W1-I			2 x 12,5	CW 150	625	200	10.350	42,0		MW12RB-024
W1-I		58 ¹	2 x 12,5	CW 150	625	200	10.350	42,0		MW12RB-023

¹ Wert abgeleitet.

Hinweise**Details**

Details erreichen Sie über Eingabe des Web-Codes auf rigips.de/systemsuche

Feuchte-schutz	Brand-schutz	Schall-schutz R _w dB	Beplankung je Wandseite mm	RigiProfil	Achs-abstand a mm	Wand-dicke mm	Wand-höhe mm	Wand-gewicht kg/m ²	Dämmst. Dicke mm	Web-Code rigips.de
W1-I	F 30-A		2 x 12,5	CW 150	625	200	9.050	42,0		MW12RB-022
W1-I	F 30-A	58 ¹	2 x 12,5	CW 150	625	200	9.050	42,0	80	MW12RB-017

¹ Wert abgeleitet.

Hinweise

Details

Details erreichen Sie über
Eingabe des Web-Codes auf
rigips.de/systemsuche