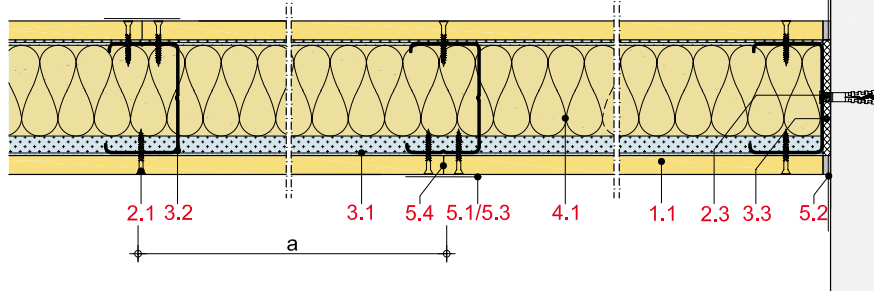
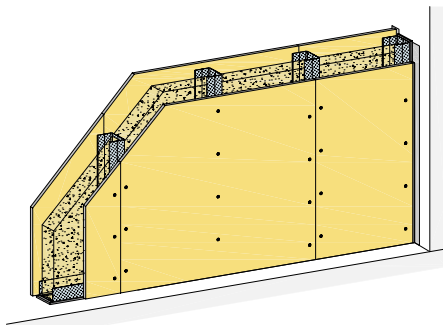


MW11RH
Metall-Einfachständerwände 1-lagig beplankt
Rigidur H; Rigidur H Activ'Air
**Max. Systemeigenschaften**

Schallschutz (R_w)	54 dB
Brandschutz	F 60-A
Wandhöhe	5.300 mm
Wanddicke	130 mm
Gewicht/m ²	39,0 kg

Systemaufbau

- 1.1** Rigidur H; Rigidur H Activ'Air
- 2.1** Rigidur Fix Schnellbauschraube
- 2.3** z. B. Rigips Nageldübel
- 3.1** RigiProfil MultiTec UW
- 3.2** RigiProfil MultiTec CW
- 3.3** Rigips Anschlussdichtung Filz – einseitig selbstklebend
- 4.1** z. B. Isover Akustic TP oder TF; Isover Protect BSP
- 5.1** z. B. VARIO Fugenspachtel; VARIO 30 Fugenspachtel; ProMix Plus; ProMix Airless; Rigidur Fugenkleber
- 5.2** Rigips TrennFix
- 5.3** Rigips Glasfaserbewehrungsstreifen; Rigips Papierbewehrungsstreifen; Rigips Gitterbewehrungsstreifen

Nachweise**Schallschutz**

2096/4692-3-DK/br-21-002127-PR0 1_W0 1
BTC 14063A
M5578-1

Brandschutz

P-SAC-02/III-682
GA-2020/025
GS 3.2/15-009-1
GS 3.2/15-146-1
Z-19.32-2166
Z-19.32-2167

Wandhöhen

P-1402/354/12-MPA BS und berechnete Werte.
GA-2020/025

Hinweis: Gewichtsangaben ohne Dämmstoff. Verspachtelung gemäß Verarbeitungsrichtlinie. Bei Brandschutzanforderungen: Hohlraumdämmung der Baustoffklasse A verwenden. Die max. Wandhöhen gelten für Einbaubereich 2, sofern nicht anders angegeben.

Systemvarianten

Feuchte-schutz	Luftreini-gung	Brand-schutz	Schall-schutz R_w dB	Bep-lankung je Wandseite mm	RigiProfil	Achs-abstand a mm	Wand-dicke mm	Wand-höhe mm	EB	Konsol-last kN/m	Wand-gewicht kg/m ²	Dämmst. Dicke mm	Dämmst. Rohdichte kg/m ³	Web-Code rigips.de
W1-l	H		38	1 x 10	CW 50	625	70	3.000	1	0,4	26,0	40		MW11RH-005
W1-l	H	F 30-A	38	1 x 10	CW 50	625	70	3.000	1	0,4	26,0	40	30	MW11RH-001
W1-l	H	F 30-A	45	1 x 12,5	CW 50	625	75	3.150	1	0,4	32,0	40		MW11RH-007
W0-l	ActivAir	F 30-A	45	1 x 12,5	CW 50	625	75	3.150	1	0,4	32,0	40		MW11RH-020
W1-l	H	F 60-A	45	1 x 12,5	CW 50	625	75	3.150	1	0,4	32,0	40	45	MW11RH-010
W0-l	ActivAir	F 60-A	45	1 x 12,5	CW 50	625	75	3.150	1	0,4	32,0	40	45	MW11RH-023
W1-l	H	F 30-A	45 ¹	1 x 15	CW 50	625	80	3.300	1	0,4	38,0	40		MW11RH-013
W1-l	H	F 60-A	45 ¹	1 x 15	CW 50	625	80	3.300	1	0,4	38,0	40	42	MW11RH-016
W1-l	H		45	1 x 10	CW 75	625	95	4.000	2	0,4	27,0	60		MW11RH-006
W1-l	H	F 30-A	45	1 x 10	CW 75	625	95	4.000	2	0,4	27,0	60	30	MW11RH-002
W1-l	H	F 30-A	53	1 x 12,5	CW 75	625	100	4.000	2	0,4	27,0	60		MW11RH-008
W0-l	ActivAir	F 30-A	53	1 x 12,5	CW 75	625	100	4.000	2	0,4	27,0	60		MW11RH-021
W1-l	H	F 60-A	53	1 x 12,5	CW 75	625	100	4.000	2	0,4	27,0	60	35	MW11RH-011
W0-l	ActivAir	F 60-A	53	1 x 12,5	CW 75	625	100	4.000	2	0,4	27,0	60	35	MW11RH-024
W1-l	H	F 30-A	53 ¹	1 x 15	CW 75	625	105	4.000	2	0,4	39,0	60		MW11RH-014
W1-l	H	F 60-A	53 ¹	1 x 15	CW 75	625	105	4.000	2	0,4	39,0	60	42	MW11RH-017
W1-l	H		45 ¹	1 x 10	CW 100	625	120	4.850	2	0,4	27,0	80		MW11RH-004
W1-l	H	F 30-A	45 ¹	1 x 10	CW 100	625	120	4.850	2	0,4	27,0	80	30	MW11RH-003
W1-l	H	F 30-A	54	1 x 12,5	CW 100	625	125	5.100	2	0,4	33,0	80		MW11RH-009
W0-l	ActivAir	F 30-A	54	1 x 12,5	CW 100	625	125	5.100	2	0,4	33,0	80		MW11RH-022
W1-l	H	F 60-A	54	1 x 12,5	CW 100	625	125	5.100	2	0,4	33,0	80	30	MW11RH-012

¹ Wert abgeleitet.

Hinweise**Details**

Details erreichen Sie über Eingabe des Web-Codes auf rigips.de/systemsuche

Feuchte- schutz	Luftreini- gung	Brand- schutz	Schall- schutz R _w dB	Beplankung je Wandseite mm	RigiProfil	Achs- abstand a mm	Wand- dicke mm	Wand- höhe mm	EB	Konsol- last kN/m	Wand- gewicht kg/m ²	Dämmst. Dicke mm	Dämmst. Rohdichte kg/m ³	Web-Code rigips.de
W0-I	ActivAir	F 60-A	54	1 x 12,5	CW 100	625	125	5.100	2	0,4	33,0	80	30	MW11RH-025
W1-I	H		54 ¹	1 x 15	CW 100	625	130	5.300	2	0,4	39,0	80		MW11RH-019
W1-I	H	F 30-A	54 ¹	1 x 15	CW 100	625	130	5.100	2	0,4	39,0	80		MW11RH-015
W1-I	H	F 60-A	54 ¹	1 x 15	CW 100	625	130	5.000	2	0,4	39,0	80	42	MW11RH-018

¹ Wert abgeleitet.

Hinweise

Details

Details erreichen Sie über
Eingabe des Web-Codes auf
rigips.de/systemsuche