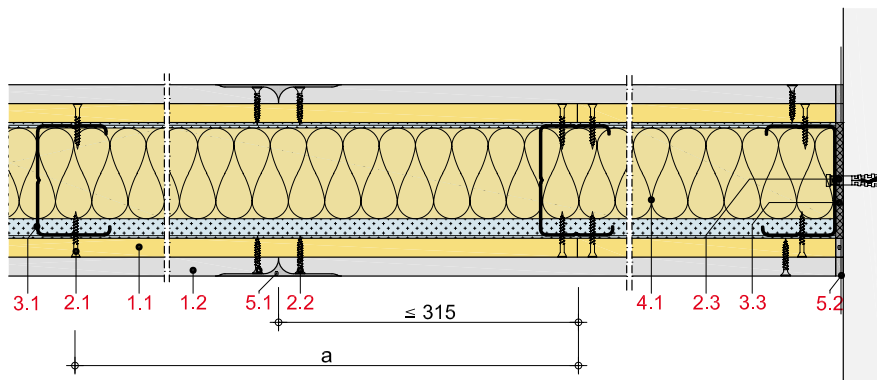
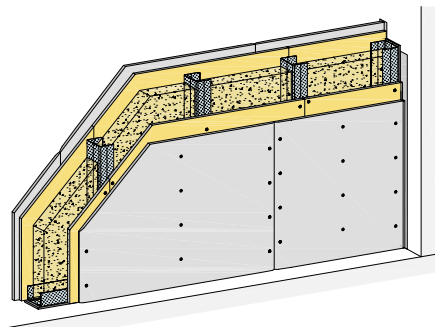


MW12RHRB

Metall-Einfachständerwände 2-lagig beplankt
Rigidur H; Rigips Bauplatte RB; Rigips Bauplatte RBI

**Max. Systemeigenschaften**

Schallschutz (R_w)	61 dB
Brandschutz	F 90-A
Wandhöhe	9.300 mm
Wanddicke	200 mm
Gewicht/m ²	53,0 kg

Systemaufbau

- 1.1** Rigidur H
- 1.2** Rigips Bauplatte RB; Rigips Bauplatte RBI
- 2.1** Rigidur Fix Schnellbauschraube
- 2.2** Rigips HartFix Schnellbauschraube
- 2.3** z. B. Rigips Nageldübel
- 3.1** RigiProfil MultiTec UW
- 3.2** RigiProfil MultiTec CW
- 3.3** Rigips Anschlussdichtung Filz – einseitig selbstklebend
- 4.1** z. B. Isover Akustic TP oder TF; Isover Protect BSP
- 5.1** z. B. VARIO Fugenspachtel; VARIO 30 Fugenspachtel; ProMix Plus; ProMix Airless; SUPER Fugenfüller; Rigidur Fugenkleber; Rigips Glasfaserbewehrungsstreifen; Rigips Papierbewehrungsstreifen; Rigips Gitterbewehrungsstreifen
- 5.2** Rigips TrennFix

Nachweise

- Schallschutz**
M 5545-1
M 5546-1
- Brandschutz**
P-3956/1013-MPA BS
P-SAC-02/III-682
GA-2018/054
GA-2020/025
GS 3.2/15-146-1
- Wandhöhen**
P-1402/354/12-MPA BS und berechnete Werte.
GA-2020/025

Hinweis: Gewichtsangaben ohne Dämmstoff. Verspachtelung gemäß Verarbeitungsrichtlinie. Bei Brandschutzanforderungen: Hohlraumdämmung der Baustoffklasse A verwenden. Die max. Wandhöhen gelten für Einbaubereich 2, sofern nicht anders angegeben.

Systemvarianten

Feuchte-schutz	Brand-schutz	Schall-schutz R_w dB	Beplankung je Wandseite mm	RigiProfil	Achs-abstand a mm	Wand-dicke mm	Wand-höhe mm	EB	Wand-gewicht kg/m ²	Dämmst. Dicke mm	Dämmst. Rohdichte kg/m ³	Web-Code rigips.de
	F 30-A	58	12,5 + 12,5	CW 50	625	100	3.150	1	52,0	40		MW12RHRB-001
	F 90-A	58	12,5 + 12,5	CW 50	625	100	3.150	1	52,0	40	50	MW12RHRB-002
	F 30-A	60	12,5 + 12,5	CW 75	625	125	4.000	2	52,0	60		MW12RHRB-003
	F 90-A	60	12,5 + 12,5	CW 75	625	125	4.000	2	52,0	60	50	MW12RHRB-004
		61 ¹	12,5 + 12,5	CW 100	625	150	5.100	2	53,0	80		MW12RHRB-014
	F 30-A	61 ¹	12,5 + 12,5	CW 100	625	150	5.000	2	53,0	80		MW12RHRB-011
	F 30-A	61 ¹	12,5 + 12,5	CW 100	625	150	5.100	2	53,0	80	28	MW12RHRB-005
	F 90-A	61 ¹	12,5 + 12,5	CW 100	625	150	5.100	2	53,0	80	50	MW12RHRB-006
		61 ¹	12,5 + 12,5	CW 125	625	175	7.550	2	53,0	100		MW12RHRB-015
	F 30-A	61 ¹	12,5 + 12,5	CW 125	625	175	5.000	2	53,0	100		MW12RHRB-012
	F 30-A	61 ¹	12,5 + 12,5	CW 125	625	175	7.550	2	53,0	100	28	MW12RHRB-007
	F 90-A	61 ¹	12,5 + 12,5	CW 125	625	175	7.550	2	53,0	100	50	MW12RHRB-008
		61 ¹	12,5 + 12,5	CW 150	625	200	9.300	2	53,0	120		MW12RHRB-016
	F 30-A	61 ¹	12,5 + 12,5	CW 150	625	200	5.000	2	53,0	120		MW12RHRB-013
	F 30-A	61 ¹	12,5 + 12,5	CW 150	625	200	8.000	2	53,0	120	28	MW12RHRB-009
	F 90-A	61 ¹	12,5 + 12,5	CW 150	625	200	8.000	2	53,0	120	50	MW12RHRB-010
W0-I	F 30-A	58	12,5 + 12,5	CW 50	625	100	3.150	1	52,0	40		MW12RHRB-020
W0-I	F 90-A	58	12,5 + 12,5	CW 50	625	100	3.150	1	52,0	40	50	MW12RHRB-028
W0-I	F 30-A	60	12,5 + 12,5	CW 75	625	125	4.000	2	52,0	60		MW12RHRB-021
W0-I	F 90-A	60	12,5 + 12,5	CW 75	625	125	4.000	2	52,0	60	50	MW12RHRB-029
W0-I		61 ¹	12,5 + 12,5	CW 100	625	150	5.100	2	53,0	80		MW12RHRB-017
W0-I	F 30-A	61 ¹	12,5 + 12,5	CW 100	625	150	5.000	2	53,0	80		MW12RHRB-023

¹ Wert interpoliert.

Hinweise

Verschraubung der ersten Plattenlage im Abstand 250 mm erforderlich.

Details

Details erreichen Sie über Eingabe des Web-Codes auf rigips.de/systemsuche

Feuchte- schutz	Brand- schutz	Schall- schutz R _w dB	Beplankung je Wandseite mm	RigiProfil	Achs- abstand a mm	Wand- dicke mm	Wand- höhe mm	EB	Wand- gewicht kg/m ²	Dämmst. Dicke mm	Dämmst. Rohdichte kg/m ³	Web-Code rigips.de
W0-I	F 30-A	61 ¹	12,5 + 12,5	CW 100	625	150	5.100	2	53,0	80	28	MW12RHRB-022
W0-I	F 90-A	61 ¹	12,5 + 12,5	CW 100	625	150	5.100	2	53,0	80	50	MW12RHRB-030
W0-I		61 ¹	12,5 + 12,5	CW 125	625	175	7.550	2	53,0	100		MW12RHRB-018
W0-I	F 30-A	61 ¹	12,5 + 12,5	CW 125	625	175	5.000	2	53,0	100		MW12RHRB-025
W0-I	F 30-A	61 ¹	12,5 + 12,5	CW 125	625	175	7.550	2	53,0	100	28	MW12RHRB-024
W0-I	F 90-A	61 ¹	12,5 + 12,5	CW 125	625	175	7.550	2	53,0	100	50	MW12RHRB-031
W0-I		61 ¹	12,5 + 12,5	CW 150	625	200	9.300	2	53,0	120		MW12RHRB-019
W0-I	F 30-A	61 ¹	12,5 + 12,5	CW 150	625	200	5.000	2	53,0	120		MW12RHRB-027
W0-I	F 30-A	61 ¹	12,5 + 12,5	CW 150	625	200	8.000	2	53,0	120	28	MW12RHRB-026
W0-I	F 90-A	61 ¹	12,5 + 12,5	CW 150	625	200	8.000	2	53,0	120	50	MW12RHRB-032

¹ Wert interpoliert.

Hinweise

Verschraubung der ersten Plattenlage im Abstand 250 mm erforderlich.

Details

Details erreichen Sie über
Eingabe des Web-Codes auf
rigips.de/systemsuche