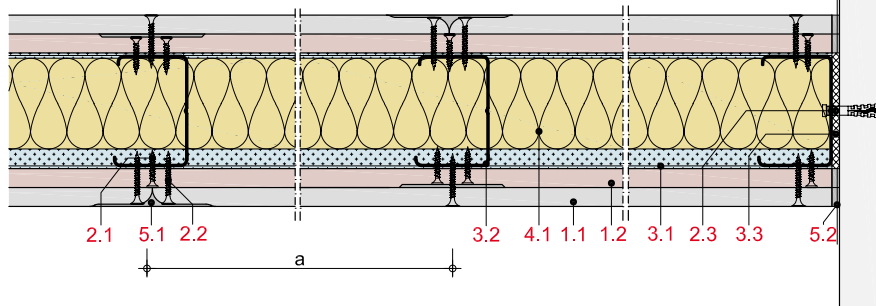
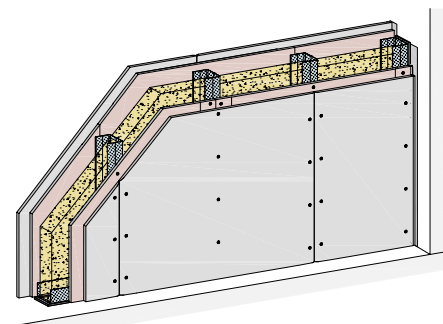


MW12HARF



Metall-Einfachständerwände 2-lagig beplankt

Rigips Habito; Rigips Feuerschutzplatte RF; Rigips Habito imprägniert; Rigips Feuerschutzplatte RFI



Max. Systemeigenschaften

Schallschutz (R_w)	60 dB
Brandschutz	F 90-A
Wandhöhe	10.350 mm
Wanddicke	200 mm
Gewicht/m ²	54,0 kg

Systemaufbau

- 1.1** Rigips Habito; Rigips Habito imprägniert
- 1.2** Rigips Feuerschutzplatte RF; Rigips Feuerschutzplatte RFI
- 2.1** Rigips Habito Schnellbauschraube
- 2.3** z. B. Rigips Nageldübel
- 3.1** RigiProfil MultiTec UW
- 3.2** RigiProfil MultiTec CW
- 3.3** Rigips Anschlussdichtung Filz – einseitig selbstklebend
- 4.1** z. B. Isover Akustic TP oder TF; Isover Protect BSP
- 5.1** z. B. VARIO Fugenspachtel; VARIO 30 Fugenspachtel; ProMix Plus; ProMix Airless; SUPER Fugenfüller; Rigips Glasfaserbewehrungsstreifen
- 5.2** Rigips TrennFix

Nachweise

Schallschutz

M 6030-12
TGM-VA AB 12435
Z-15/084/A034

Brandschutz

P-3956/1013-MPA BS
GA-2018/054
GA-2022/065
GS 3.2/15-146-1

Wandhöhen

P-1402/354/12-MPA BS und berechnete Werte.
GS 3.2/15-146-1

Hinweis: Gewichtsangaben ohne Dämmstoff. Verspachtelung gemäß Verarbeitungsrichtlinie. Bei Brandschutzanforderungen: Hohlraumdämmung der Baustoffklasse A verwenden. Die max. Wandhöhen gelten für Einbaubereich 2, sofern nicht anders angegeben.

Systemvarianten

Feuchte-schutz	Brand-schutz	Schall-schutz R_w dB	Beplankung je Wandseite mm	RigiProfil	Achs-abstand a mm	Wand-dicke mm	Wand-höhe mm	Wand-gewicht kg/m ²	Dämmst. Dicke mm	Dämmst. Rohdichte kg/m ³	Web-Code rigips.de
	F 30-A	56 ¹	12,5 + 12,5	CW 50	625	100	4.000	53,0	40		MW12HARF-001
		58 ¹	12,5 + 12,5	CW 75	625	125	5.050	53,0	60		MW12HARF-006
	F 30-A	58 ¹	12,5 + 12,5	CW 75	625	125	5.000	53,0	60		MW12HARF-002
	F 30-A	60 ¹	12,5 + 12,5	CW 100	625	150	7.150	54,0	80		MW12HARF-015
	F 90-A	60 ¹	12,5 + 12,5	CW 100	625	150	5.000	54,0	80		MW12HARF-003
	F 90-A	60 ¹	12,5 + 12,5	CW 100	625	150	7.150	54,0	80	28	MW12HARF-021
	F 30-A	60 ¹	12,5 + 12,5	CW 125	625	175	9.050	54,0	100		MW12HARF-016
	F 90-A	60 ¹	12,5 + 12,5	CW 125	625	175	5.000	54,0	100		MW12HARF-004
	F 90-A	60 ¹	12,5 + 12,5	CW 125	625	175	9.050	54,0	100	28	MW12HARF-022
		60 ¹	12,5 + 12,5	CW 150	625	200	10.350	54,0	120		MW12HARF-007
	F 30-A	60 ¹	12,5 + 12,5	CW 150	625	200	9.050	54,0	120		MW12HARF-017
	F 90-A	60 ¹	12,5 + 12,5	CW 150	625	200	5.000	54,0	120		MW12HARF-005
	F 90-A	60 ¹	12,5 + 12,5	CW 150	625	200	9.050	54,0	120	28	MW12HARF-023
W0-I	F 30-A	56 ¹	12,5 + 12,5	CW 50	625	100	4.000	53,0	40		MW12HARF-010
W0-I		58 ¹	12,5 + 12,5	CW 75	625	125	5.050	53,0	60		MW12HARF-008
W0-I	F 30-A	58 ¹	12,5 + 12,5	CW 75	625	125	5.000	53,0	60		MW12HARF-011
W0-I	F 30-A	60 ¹	12,5 + 12,5	CW 100	625	150	7.150	54,0	80		MW12HARF-018
W0-I	F 90-A	60 ¹	12,5 + 12,5	CW 100	625	150	5.000	54,0	80		MW12HARF-012
W0-I	F 90-A	60 ¹	12,5 + 12,5	CW 100	625	150	7.150	54,0	80	28	MW12HARF-024
W0-I	F 30-A	60 ¹	12,5 + 12,5	CW 125	625	175	9.050	54,0	100		MW12HARF-019
W0-I	F 90-A	60 ¹	12,5 + 12,5	CW 125	625	175	5.000	54,0	100		MW12HARF-013
W0-I	F 90-A	60 ¹	12,5 + 12,5	CW 125	625	175	9.050	54,0	100	28	MW12HARF-025

¹ Wert abgeleitet.

Hinweise

Details

Details erreichen Sie über Eingabe des Web-Codes auf rigips.de/systemsuche

Feuchte-schutz	Brand-schutz	Schall-schutz R _w dB	Beplankung je Wandseite mm	RigiProfil	Achs-abstand a mm	Wand-dicke mm	Wand-höhe mm	Wand-gewicht kg/m ²	Dämmst. Dicke mm	Dämmst. Rohdichte kg/m ³	Web-Code rigips.de
W0-I		60 ¹	12,5 + 12,5	CW 150	625	200	10.350	54,0	120		MW12HARF-009
W0-I	F 30-A	60 ¹	12,5 + 12,5	CW 150	625	200	9.050	54,0	120		MW12HARF-020
W0-I	F 90-A	60 ¹	12,5 + 12,5	CW 150	625	200	5.000	54,0	120		MW12HARF-014
W0-I	F 90-A	60 ¹	12,5 + 12,5	CW 150	625	200	9.050	54,0	120	28	MW12HARF-026

¹ Wert abgeleitet.

Hinweise

Details

Details erreichen Sie über Eingabe des Web-Codes auf rigips.de/systemsuche