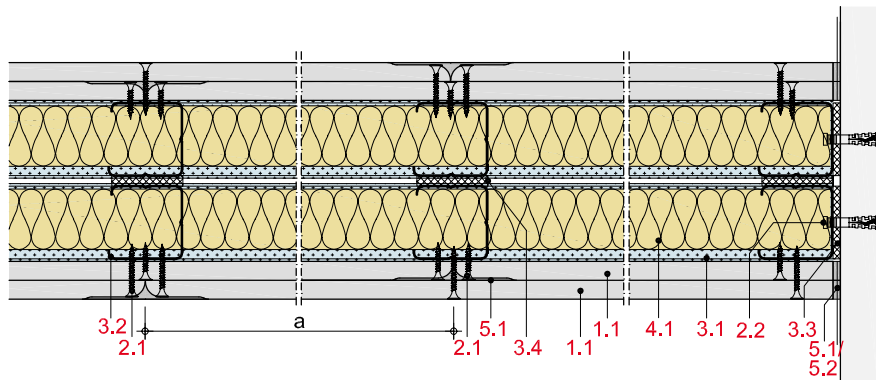
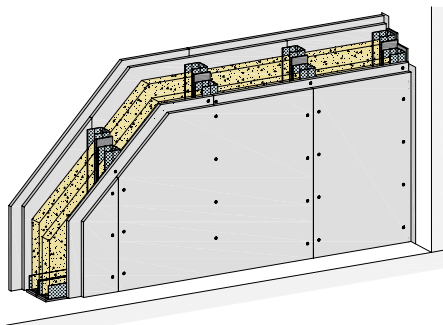


MW22RB
Metall-Doppelständerwände 2-lagig beplankt
Rigips Bauplatte RB; Rigips Bauplatte RBI
**Max. Systemeigenschaften**

Schallschutz (R_w)	65 dB
Brandschutz	F 30-A
Wandhöhe	6.000 mm
Wanddicke	255 mm
Gewicht/m ²	44,0 kg

Systemaufbau

- 1.1** Rigips Bauplatte RB; Rigips Bauplatte RBI
- 2.1** Rigips Schnellbauschraube TN
- 2.2** z. B. Rigips Nageldübel
- 3.1** RigiProfil MultiTec UW
- 3.2** RigiProfil MultiTec CW
- 3.3** Rigips Anschlussdichtung Filz – einseitig selbstklebend
- 3.4** Rigips Anschlussdichtung Filz – zweiseitig selbstklebend
- 4.1** z. B. Isover Akustic TP oder TF
- 5.1** z. B. VARIO Fugenspachtel; VARIO imprägniert; VARIO 30 Fugenspachtel; ProMix Plus; ProMix Airless; SUPER Fugenfüller
- 5.2** Rigips TrennFix; Rigips Glasfaserbewehrungsstreifen; Rigips Papierbewehrungsstreifen

Nachweise

- Schallschutz**
2097/1879-24-DK/br-2097/1879-29-DK/br-
- Brandschutz**
P-3956/1013-MPA BS
GA-2014/058-Mey
Z-19.32-2149
- Wandhöhen**
DIN 18183

Hinweis: Gewichtsangaben ohne Dämmstoff. Verspachtelung gemäß Verarbeitungsrichtlinie. Bei Brandschutzanforderungen: Hohlraumdämmung der Baustoffklasse A verwenden. Die max. Wandhöhen gelten für Einbaubereich 2, sofern nicht anders angegeben.

Systemvarianten

Feuchte-schutz	Brand-schutz	Schall-schutz R_w dB	Beplankung je Wandseite mm	RigiProfil	Achs-abstand a mm	Wand-dicke mm	Wand-höhe mm	Wand-gewicht kg/m ²	Dämmst. Dicke mm	Web-Code rigips.de
	F 30-A		2 x 12,5	2 x CW 50 ²	625	155	4.000	43,0		MW22RB-006
	F 30-A	62	2 x 12,5	2 x CW 50 ²	625	155	4.000	43,0	2 x 40	MW22RB-001
			2 x 12,5	2 x CW 75 ²	625	205	5.500	43,0		MW22RB-011
		63 ¹	2 x 12,5	2 x CW 75 ²	625	205	5.500	43,0	2 x 60	MW22RB-009
	F 30-A		2 x 12,5	2 x CW 75 ²	625	205	5.000	43,0		MW22RB-007
	F 30-A	63 ¹	2 x 12,5	2 x CW 75 ²	625	205	5.000	43,0	2 x 60	MW22RB-002
			2 x 12,5	2 x CW 100 ²	625	255	6.000	44,0		MW22RB-012
		65	2 x 12,5	2 x CW 100 ²	625	255	6.000	44,0	2 x 80	MW22RB-010
	F 30-A		2 x 12,5	2 x CW 100 ²	625	255	5.000	44,0		MW22RB-008
	F 30-A	65	2 x 12,5	2 x CW 100 ²	625	255	5.000	44,0	2 x 80	MW22RB-003
W1-I	F 30-A		2 x 12,5	2 x CW 50 ²	625	155	4.000	43,0		MW22RB-018
W1-I	F 30-A	62	2 x 12,5	2 x CW 50 ²	625	155	4.000	43,0	2 x 40	MW22RB-013
W1-I			2 x 12,5	2 x CW 75 ²	625	205	5.500	43,0		MW22RB-023
W1-I		63 ¹	2 x 12,5	2 x CW 75 ²	625	205	5.500	43,0	2 x 60	MW22RB-021
W1-I	F 30-A		2 x 12,5	2 x CW 75 ²	625	205	5.000	43,0		MW22RB-019
W1-I	F 30-A	63 ¹	2 x 12,5	2 x CW 75 ²	625	205	5.000	43,0	2 x 60	MW22RB-014
W1-I			2 x 12,5	2 x CW 100 ²	625	255	6.000	44,0		MW22RB-024
W1-I		65	2 x 12,5	2 x CW 100 ²	625	255	6.000	44,0	2 x 80	MW22RB-022
W1-I	F 30-A		2 x 12,5	2 x CW 100 ²	625	255	5.000	44,0		MW22RB-020
W1-I	F 30-A	65	2 x 12,5	2 x CW 100 ²	625	255	5.000	44,0	2 x 80	MW22RB-015

¹ Wert interpoliert.

² verbunden

Hinweise**Details**

Details erreichen Sie über Eingabe des Web-Codes auf rigips.de/systemsuche