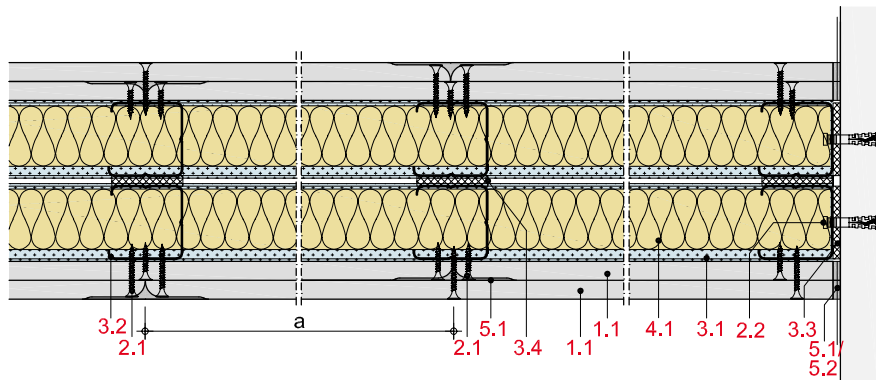
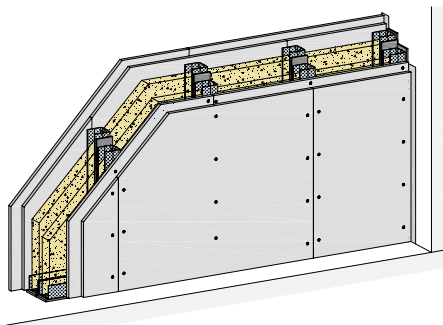


MW22RF



Metall-Doppelständerwände 2-lagig beplankt Rigips Feuerschutzplatte RF; Rigips Feuerschutzplatte RFI



Max. Systemeigenschaften

Schallschutz (R_w)	71 dB
Brandschutz	F 90-A
Wandhöhe	6.000 mm
Wanddicke	255 mm
Gewicht/m ²	46,0 kg

Systemaufbau

- 1.1** Rigips Feuerschutzplatte RF; Rigips Feuerschutzplatte RFI
- 2.1** Rigips Schnellbauschraube TN
- 2.2** z. B. Rigips Nageldübel
- 3.1** RigiProfil MultiTec UW
- 3.2** RigiProfil MultiTec CW
- 3.3** Rigips Anschlussdichtung Filz – einseitig selbstklebend
- 3.4** Rigips Anschlussdichtung Filz – zweiseitig selbstklebend
- 4.1** z. B. Isover Akustic TP oder TF
- 5.1** z. B. VARIO Fugenspachtel; VARIO imprägniert; VARIO 30 Fugenspachtel; ProMix Plus; ProMix Airless; SUPER Fugenfüller
- 5.2** Rigips TrennFix; Rigips Glasfaserbewehrungsstreifen; Rigips Papierbewehrungsstreifen

Nachweise

- Schallschutz**
TGM-VA AB 12755
- Brandschutz**
P-3956/1013-MPA BS
Z-19.32-2165
- Wandhöhen**
DIN 18183

Hinweis: Gewichtsangaben ohne Dämmstoff. Verspachtelung gemäß Verarbeitungsrichtlinie. Bei Brandschutzanforderungen: Hohlraumdämmung der Baustoffklasse A verwenden. Die max. Wandhöhen gelten für Einbaubereich 2, sofern nicht anders angegeben.

Systemvarianten

Feuchte-schutz	Brand-schutz	Schall-schutz R_w dB	Beplankung je Wandseite mm	RigiProfil	Achs-abstand a mm	Wand-dicke mm	Wand-höhe mm	Wand-gewicht kg/m ²	Dämmst. Dicke mm	Web-Code rigips.de
	F 90-A		2 x 12,5	2 x CW 50 ²	625	155	4.000	46,0		MW22RF-009
	F 90-A	66 ¹	2 x 12,5	2 x CW 50 ²	625	155	4.000	45,0	2 x 40	MW22RF-001
	F 90-A		2 x 12,5	2 x CW 75 ²	625	205	5.500	46,0		MW22RF-010
	F 90-A	69	2 x 12,5	2 x CW 75 ²	625	205	5.500	46,0	2 x 60	MW22RF-002
	F 90-A		2 x 12,5	2 x CW 100 ²	625	255	6.000	46,0		MW22RF-011
	F 90-A	71	2 x 12,5	2 x CW 100 ²	625	255	6.000	46,0	2 x 80	MW22RF-003
W0-I	F 90-A		2 x 12,5	2 x CW 50 ²	625	155	4.000	45,0		MW22RF-030
W0-I	F 90-A	66 ¹	2 x 12,5	2 x CW 50 ²	625	155	4.000	45,0	2 x 40	MW22RF-020
W0-I	F 90-A		2 x 12,5	2 x CW 75 ²	625	205	5.500	46,0		MW22RF-031
W0-I	F 90-A	69	2 x 12,5	2 x CW 75 ²	625	205	5.500	46,0	2 x 60	MW22RF-021
W0-I	F 90-A		2 x 12,5	2 x CW 100 ²	625	255	6.000	46,0		MW22RF-032
W0-I	F 90-A	71	2 x 12,5	2 x CW 100 ²	625	255	6.000	46,0	2 x 80	MW22RF-022

¹ Wert interpoliert.

² verbunden

Hinweise

Details

Details erreichen Sie über Eingabe des Web-Codes auf rigips.de/systemsuche