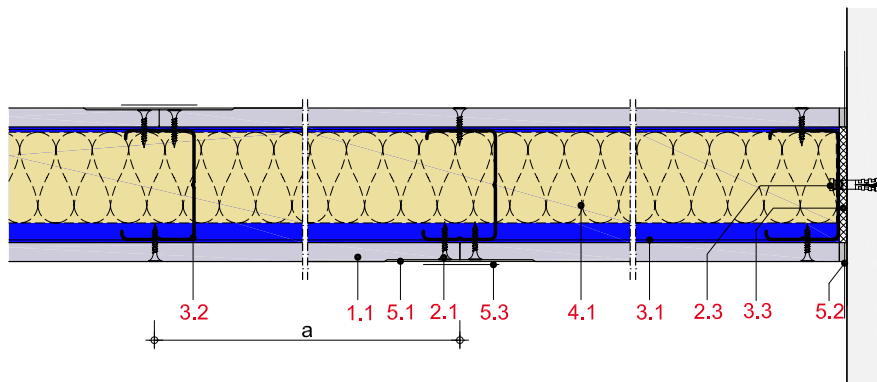
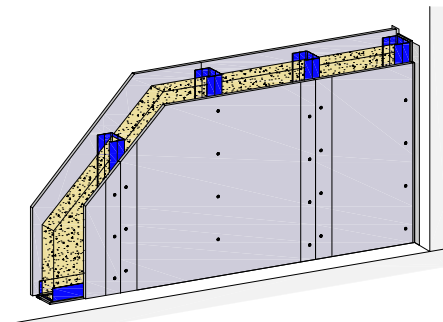


MW11GXMetall-Einfachständerwände 1-lagig beplankt
Rigips Glasroc X**Max. Systemeigenschaften**

Schallschutz (R_w)	50 dB
Brandschutz	F 30-A
Wandhöhe	8.200 mm
Wanddicke	175 mm
Gewicht/m ²	25,0 kg

Systemaufbau

- 1.1** Rigips Glasroc X
- 2.1** Rigips GOLD oder Titan Schnellbauschraube TN
- 2.3** z. B. Rigips Nageldübel
- 3.1** RigiProfil MultiTec UW; Rigips Wandprofil UW C3/C4/C5
- 3.2** RigiProfil MultiTec CW; Rigips Wandprofil CW C3/C4/C5
- 3.2** Rigips Korrosionsschutzspray
- 3.3** Rigips Anschlussdichtung Filz – einseitig selbstklebend
- 4.1** z. B. Isover Akustic TP oder TF; Isover Protect BSP
- 5.1** VARIO H Fugen- und Flächenspachtel
- 5.2** Rigips TrennFix
- 5.3** Rigips Glasfaserbewehrungsstreifen

Nachweise

- Schallschutz**
6030-27_1
6030-31_4
- Brandschutz**
P-3956/1013-MPA BS
GA-2017/126-Ap
GA-2018/054
GA-2022/065
GS 3.2/15-146-1
Z-19.32-2149
- Wandhöhen**
P-1402/354/12-MPA BS und
berechnete Werte.
GS 3.2/15-146-1

Hinweis: Gewichtsangaben ohne Dämmstoff. Verspachtelung gemäß Verarbeitungsrichtlinie. Bei Brandschutzanforderungen: Hohlraumdämmung der Baustoffklasse A verwenden. Die max. Wandhöhen gelten für Einbaubereich 2, sofern nicht anders angegeben.

Systemvarianten

Feuchte-schutz	Brand-schutz	Schall-schutz R_w dB	Beplankung je Wandseite mm	RigiProfil	Achs-abstand a mm	Wand-dicke mm	Wand-höhe mm	EB	Wand-gewicht kg/m ²	Dämmst. Dicke mm	Dämmst. Rohdichte kg/m ³	Web-Code rigips.de
W1-I	F 30-A	45 ¹	1 x 12,5	CW 50 ^{3 6}	625	75	3.150	1	23,0	40		MW11GX-001
W1-I	F 30-A	47	1 x 12,5	CW 75 ^{3 6}	625	100	4.000	2	24,0	60		MW11GX-002
W1-I	F 30-A	50	1 x 12,5	CW 100 ^{3 6}	625	125	5.000	2	24,0	80		MW11GX-003
W1-I	F 30-A	50	1 x 12,5	CW 100 ^{3 6}	625	125	5.100	2	24,0	80	28	MW11GX-006
W1-I	F 30-A	50 ²	1 x 12,5	CW 125 ^{3 6}	625	150	5.000	2	24,0	100		MW11GX-004
W1-I	F 30-A	50 ²	1 x 12,5	CW 125 ^{3 6}	625	150	6.650	2	24,0	100	28	MW11GX-007
W1-I	F 30-A	50 ²	1 x 12,5	CW 150 ^{3 6}	625	175	8.200	2	25,0	120		MW11GX-009
W1-I	F 30-A	50 ²	1 x 12,5	CW 150 ^{3 6}	625	175	5.000	2	25,0	120		MW11GX-005
W1-I	F 30-A	50 ²	1 x 12,5	CW 150 ^{3 6}	625	175	7.000	2	25,0	120	28	MW11GX-008
W2-I	F 30-A	45 ¹	1 x 12,5	CW 50 ^{4 7}	625	75	3.150	1	23,0	40		MW11GX-010
W2-I	F 30-A	47	1 x 12,5	CW 75 ^{4 7}	625	100	4.000	2	24,0	60		MW11GX-011
W2-I	F 30-A	50	1 x 12,5	CW 100 ^{4 7}	625	125	5.000	2	24,0	80		MW11GX-012
W2-I	F 30-A	50	1 x 12,5	CW 100 ^{4 7}	625	125	5.100	2	24,0	80	28	MW11GX-013
W3-I	F 30-A	45 ¹	1 x 12,5	CW 50 ^{5 8}	625	75	3.150	1	23,0	40		MW11GX-014
W3-I	F 30-A	47	1 x 12,5	CW 75 ^{5 8}	625	100	4.000	2	24,0	60		MW11GX-015
W3-I	F 30-A	50	1 x 12,5	CW 100 ^{5 8}	625	125	5.000	2	24,0	80		MW11GX-016
W3-I	F 30-A	50	1 x 12,5	CW 100 ^{5 8}	625	125	5.100	2	24,0	80	28	MW11GX-017

¹ Wert interpoliert.

² Wert abgeleitet.

³ Bei korrosiver Verunreinigung ist ggf. ein höherwertiger Korrosionsschutz erforderlich.

⁴ Abhängig von der tatsächlichen Feuchte- und Korrosionsbelastung ist ggf. ein höherwertiger Korrosionsschutz erforderlich.

⁵ Abhängig von der tatsächlichen Feuchte- und Korrosionsbelastung ist ggf. ein geringerer Korrosionsschutz ausreichend.

⁶ verzinkt (Standard)

⁷ C3-hoch

⁸ C5-hoch

Hinweise

Abdichtung entsprechend den technischen Baubestimmungen erforderlich.

Details

Details erreichen Sie über Eingabe des Web-Codes auf rigips.de/systemsuche