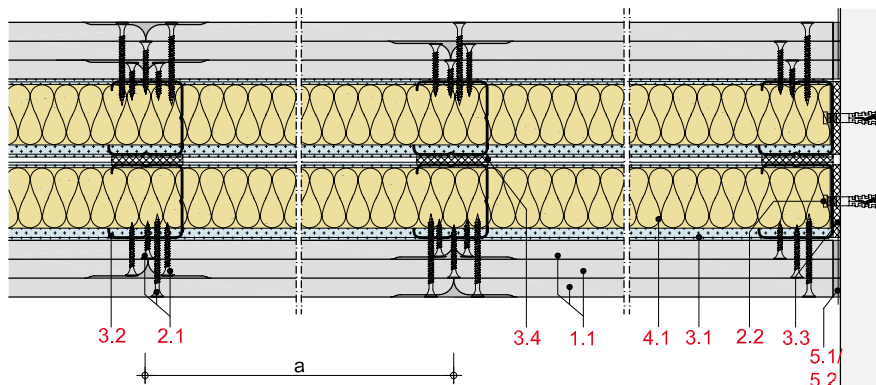
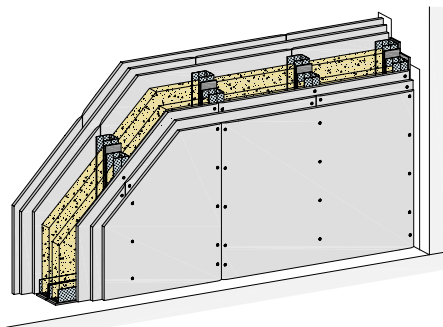


**MW23RF**
**Metall-Doppelständerwände 3-lagig beplankt**  
**Rigips Feuerschutzplatte RF**
**Max. Systemeigenschaften**

Schallschutz ( $R_w$ )	<b>65 dB</b>
Brandschutz	<b>F 180-A</b>
Wandhöhe	<b>6.000 mm</b>
Wanddicke	<b>280 mm</b>
Gewicht/m <sup>2</sup>	<b>67,0 kg</b>

**Systemaufbau**

- 1.1** Rigips Feuerschutzplatte RF
- 2.1** Rigips Schnellbauschraube TN
- 2.2** z. B. Rigips Nageldübel
- 3.1** RigiProfil MultiTec UW
- 3.2** RigiProfil MultiTec CW
- 3.3** Rigips Anschlussdichtung Filz – einseitig selbstklebend
- 3.4** Rigips Anschlussdichtung Filz – zweiseitig selbstklebend
- 4.1** z. B. Isover Akustic TP oder TF
- 5.1** z. B. VARIO Fugenspachtel; VARIO 30 Fugenspachtel; ProMix Plus; ProMix Airless; SUPER Fugenfüller
- 5.2** Rigips TrennFix; Rigips Glasfaserbewehrungsstreifen; Rigips Papierbewehrungsstreifen

**Nachweise**

- Schallschutz**  
2097/1879-31-DK/br-
- Brandschutz**  
P-3956/1013-MPA BS  
DIN 4102-4 Tabelle 10.2  
Z-19.32-2149
- Wandhöhen**  
DIN 18183

**Hinweis:** Gewichtsangaben ohne Dämmstoff. Verspachtelung gemäß Verarbeitungsrichtlinie. Bei Brandschutzanforderungen: Hohlraumdämmung der Baustoffklasse A verwenden. Die max. Wandhöhen gelten für Einbaubereich 2, sofern nicht anders angegeben.

**Systemvarianten**

Brand-schutz	Schall-schutz $R_w$ dB	Beplankung je Wandseite mm	RigiProfil	Achs-abstand a mm	Wand-dicke mm	Wand-höhe mm	Wand-gewicht kg/m <sup>2</sup>	Dämmst. Dicke mm	Dämmst. Rohdichte kg/m <sup>3</sup>	Web-Code rigips.de
F 90-A		3 x 12,5	2 x CW 50 <sup>2</sup>	625	180	4.000	66,0			MW23RF-009
F 90-A	65 <sup>1</sup>	3 x 12,5	2 x CW 50 <sup>2</sup>	625	180	4.000	66,0	2 x 40		MW23RF-001
F 120-A		3 x 12,5	2 x CW 50 <sup>2</sup>	625	180	4.000	66,0	40	40	MW23RF-020
F 90-A		3 x 12,5	2 x CW 75 <sup>2</sup>	625	230	5.500	66,0			MW23RF-010
F 180-A		3 x 12,5	2 x CW 75 <sup>2</sup>	625	230	5.500	66,0	60	100	MW23RF-021
F 90-A		3 x 12,5	2 x CW 100 <sup>2</sup>	625	280	6.000	67,0			MW23RF-011
F 180-A		3 x 12,5	2 x CW 100 <sup>2</sup>	625	280	6.000	67,0	80	50	MW23RF-022

<sup>1</sup> Interpoliert

<sup>2</sup> verbunden

**Hinweise****Details**

Details erreichen Sie über Eingabe des Web-Codes auf [rigips.de/systemsuche](http://rigips.de/systemsuche)