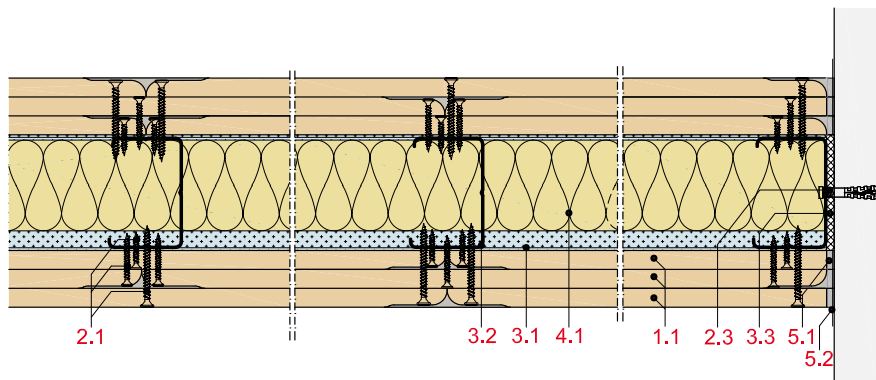
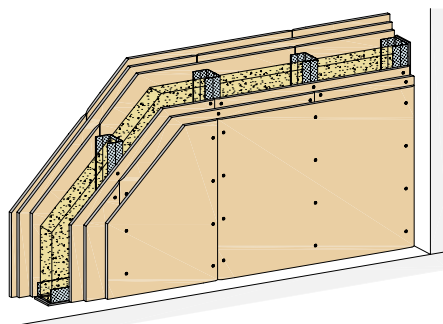


MW13DH
Metall-Einfachständerwände 3-lagig beplankt
Rigips Die Harte; Rigips Die Harte imprägniert
**Max. Systemeigenschaften**

Schallschutz (R_w)	67 dB
Brandschutz	F 90-A
Wandhöhe	12.000 mm
Wanddicke	225 mm
Gewicht/m ²	83,0 kg

Systemaufbau

- 1.1** Rigips Die Harte; Rigips Die Harte imprägniert
- 2.1** Rigips HartFix Schnellbauschraube
- 2.2** z. B. Rigips Nageldübel
- 3.1** RigiProfil MultiTec UW
- 3.2** RigiProfil MultiTec CW
- 3.3** Rigips Anschlussdichtung Filz - einseitig selbstklebend
- 4.1** z. B. Isover Akustic TP oder TF; Isover Protect BSP
- 5.1** z. B. VARIO Fugenspachtel; VARIO imprägniert; VARIO 30 Fugenspachtel; ProMix Plus; ProMix Airless; SUPER Fugenfüller; Rigips Glasfaserbewehrungsstreifen; Rigips Papierbewehrungsstreifen
- 5.2** Rigips TrennFix

Nachweise

- Schallschutz**
TGM-VA AB 12194
- Brandschutz**
P-3956/1013-MPA BS
DIN 4102-4 Tabelle 10.2
GA-2018/054
GS 3.2/15-146-1
- Wandhöhen**
P-1402/354/12-MPA BS und berechnete Werte.
DIN 18183
GS 3.2/15-146-1

Hinweis: Gewichtsangaben ohne Dämmstoff. Verspachtelung gemäß Verarbeitungsrichtlinie. Bei Brandschutzanforderungen: Hohlraumdämmung der Baustoffklasse A verwenden. Die max. Wandhöhen gelten für Einbaubereich 2, sofern nicht anders angegeben.

Systemvarianten

Feuchte-schutz	Brand-schutz	Schall-schutz R_w dB	Beplankung je Wandseite mm	RigiProfil	Achs-abstand a mm	Wand-dicke mm	Wand-höhe mm	Wand-gewicht kg/m ²	Dämmst. Dicke mm	Dämmst. Rohdichte kg/m ³	Web-Code rigips.de
		62	3 x 12,5	CW 50	625	125	5.200	82,0	40		MW13DH-014
	F 90-A		3 x 12,5	CW 50	625	125	5.200	82,0			MW13DH-009
	F 90-A	62	3 x 12,5	CW 50	625	125	5.200	82,0	40		MW13DH-001
	F 90-A		3 x 12,5	CW 50	625	125	3.500	82,0	40	40	MW13DH-043
		65	3 x 12,5	CW 75	625	150	7.650	82,0	60		MW13DH-015
	F 90-A		3 x 12,5	CW 75	625	150	7.650	82,0			MW13DH-010
	F 90-A	65	3 x 12,5	CW 75	625	150	7.650	82,0	60		MW13DH-002
	F 90-A		3 x 12,5	CW 75	625	150	5.000	82,0	60	100	MW13DH-044
		67	3 x 12,5	CW 100	625	175	9.600	82,0	80		MW13DH-016
	F 90-A		3 x 12,5	CW 100	625	175	9.600	82,0			MW13DH-011
	F 90-A	67	3 x 12,5	CW 100	625	175	9.600	82,0	80		MW13DH-0035
	F 90-A		3 x 12,5	CW 100	625	175	5.750	82,0	80	50	MW13DH-045
			3 x 12,5	CW 125	625	200	11.000	83,0			MW13DH-020
	F 90-A		3 x 12,5	CW 125	625	200	10.000	83,0			MW13DH-012
			3 x 12,5	CW 150	625	225	12.000	83,0			MW13DH-021
	F 90-A		3 x 12,5	CW 150	625	225	10.000	83,0			MW13DH-013
W0-I		62	3 x 12,5	CW 50	625	125	5.200	82,0	40		MW13DH-035
W0-I	F 90-A		3 x 12,5	CW 50	625	125	5.200	82,0			MW13DH-030
W0-I	F 90-A	62	3 x 12,5	CW 50	625	125	5.200	82,0	40	40	MW13DH-022
W0-I	F 90-A		3 x 12,5	CW 50	625	125	3.500	82,0	40	40	MW13DH-046
W0-I		65	3 x 12,5	CW 75	625	150	7.650	82,0	60		MW13DH-036
W0-I	F 90-A		3 x 12,5	CW 75	625	150	7.650	82,0			MW13DH-031
W0-I	F 90-A	65	3 x 12,5	CW 75	625	150	7.650	82,0	60		MW13DH-023
W0-I	F 90-A		3 x 12,5	CW 75	625	150	5.000	82,0	60	100	MW13DH-047

Hinweise**Details**

Details erreichen Sie über Eingabe des Web-Codes auf rigips.de/systemsuche

Feuchte- schutz	Brand- schutz	Schall- schutz R _v dB	Bepankung je Wandseite mm	RigiProfil	Achs- abstand a mm	Wand- dicke mm	Wand- höhe mm	Wand- gewicht kg/m ²	Dämmst. Dicke mm	Dämmst. Rohdichte kg/m ³	Web-Code rigips.de
W0-I		67	3 x 12,5	CW 100	625	175	9.600	82,0	80		MW13DH-037
W0-I	F 90-A		3 x 12,5	CW 100	625	175	9.600	82,0			MW13DH-032
W0-I	F 90-A	67	3 x 12,5	CW 100	625	175	9.600	82,0	80		MW13DH-024
W0-I	F 90-A		3 x 12,5	CW 100	625	175	5.750	82,0	80	50	MW13DH-048
W0-I			3 x 12,5	CW 125	625	200	11.000	83,0			MW13DH-041
W0-I	F 90-A		3 x 12,5	CW 125	625	200	10.000	83,0			MW13DH-033
W0-I			3 x 12,5	CW 150	625	225	12.000	83,0			MW13DH-042
W0-I	F 90-A		3 x 12,5	CW 150	625	225	10.000	83,0			MW13DH-034

Hinweise

Details

Details erreichen Sie über
Eingabe des Web-Codes auf
rigips.de/systemsuche