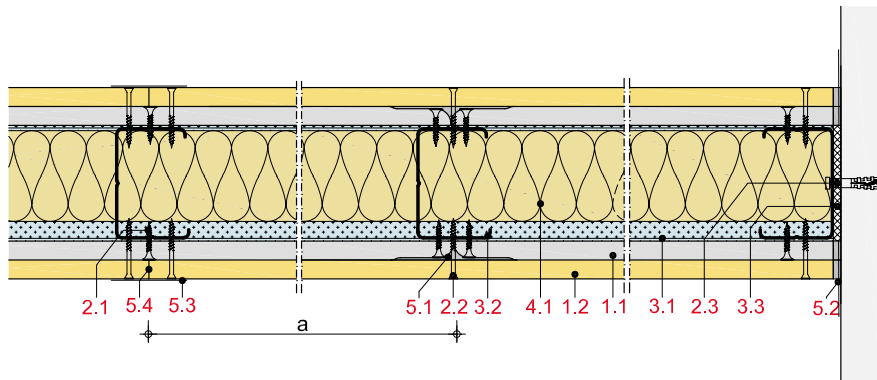
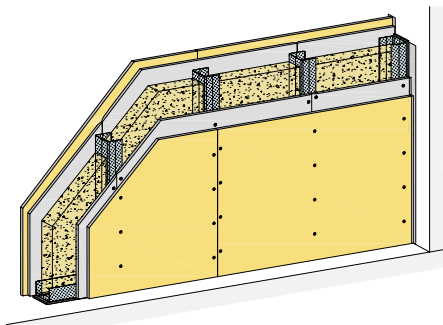


MW12RBRH



Metall-Einfachständerwände 2-lagig beplankt
Rigips Bauplatte RB; Rigidur H; Rigips Bauplatte RBI; Rigidur H Activ'Air



Max. Systemeigenschaften

Schallschutz (R_w)	59 dB
Brandschutz	F 90-A
Wandhöhe	10.350 mm
Wanddicke	200 mm
Gewicht/m ²	53,0 kg

Systemaufbau

- 1.1** Rigips Bauplatte RB; Rigips Bauplatte RBI
- 1.2** Rigidur H; Rigidur H Activ'Air
- 2.1** Rigips Schnellbauschraube TN
- 2.2** Rigidur Fix Schnellbauschraube
- 2.3** z. B. Rigips Nageldübel
- 3.1** RigiProfil MultiTec UW
- 3.2** RigiProfil MultiTec CW
- 3.3** Rigips Anschlussdichtung Filz – einseitig selbstklebend
- 4.1** z. B. Isover Akustic TP oder TF; Isover Protect BSP
- 5.1** z. B. VARIO Fugenspachtel; VARIO 30 Fugenspachtel; ProMix Plus; ProMix Airless; SUPER Fugenfüller
- 5.2** Rigips TrennFix
- 5.3** Rigips Glasfaserbewehrungsstreifen; Rigips Papierbewehrungsstreifen; Rigips Gitterbewehrungsstreifen
- 5.4** Rigidur Fugenkleber

Nachweise

Schallschutz

M 5546-1
TGM-VA AB 12151

Brandschutz

P-3956/1013-MPA BS
P-SAC-02/III-682
GA-2018/054
GA-2020/025
GS 3.2/15-146-1

Wandhöhen

P-1402/354/12-MPA BS und
berechnete Werte.
GA-2020/025

Hinweis: Gewichtsangaben ohne Dämmstoff. Verspachtelung gemäß Verarbeitungsrichtlinie. Bei Brandschutzanforderungen: Hohlraumdämmung der Baustoffklasse A verwenden. Die max. Wandhöhen gelten für Einbaubereich 2, sofern nicht anders angegeben.

Systemvarianten

Feuchte-schutz	Brand-schutz	Schall-schutz R_w dB	Beplankung je Wandseite mm	RigiProfil	Achs-abstand a mm	Wand-dicke mm	Wand-höhe mm	Wand-gewicht kg/m ²	Dämmst. Dicke mm	Dämmst. Rohdichte kg/m ³	Web-Code rigips.de
	F 30-A	56	12,5 + 12,5 ³	CW 50	625	100	4.000	52,0	40		MW12RBRH-001
	F 30-A	56	12,5 + 12,5 ⁴	CW 50	625	100	4.000	52,0	40		MW12RBRH-039
	F 90-A	56	12,5 + 12,5 ³	CW 50	625	100	4.000	52,0	40	50	MW12RBRH-002
	F 90-A	56	12,5 + 12,5 ⁴	CW 50	625	100	4.000	52,0	40	50	MW12RBRH-055
	F 30-A	57	12,5 + 12,5 ³	CW 75	625	125	5.000	52,0	60		MW12RBRH-003
	F 30-A	57	12,5 + 12,5 ⁴	CW 75	625	125	5.000	52,0	60		MW12RBRH-041
	F 90-A	57	12,5 + 12,5 ³	CW 75	625	125	5.000	52,0	60	50	MW12RBRH-004
	F 90-A	57	12,5 + 12,5 ⁴	CW 75	625	125	5.000	52,0	60	50	MW12RBRH-057
		59	12,5 + 12,5 ³	CW 100	625	150	7.150	53,0	80		MW12RBRH-014
		59	12,5 + 12,5 ⁴	CW 100	625	150	7.150	53,0	80		MW12RBRH-033
	F 30-A	59	12,5 + 12,5 ³	CW 100	625	150	5.000	53,0	80		MW12RBRH-011
	F 30-A	59	12,5 + 12,5 ⁴	CW 100	625	150	5.000	53,0	80		MW12RBRH-044
	F 30-A	59	12,5 + 12,5 ³	CW 100	625	150	7.150	53,0	80	28	MW12RBRH-005
	F 30-A	59	12,5 + 12,5 ⁴	CW 100	625	150	7.150	53,0	80	28	MW12RBRH-043
	F 90-A	59	12,5 + 12,5 ³	CW 100	625	150	7.150	53,0	80	50	MW12RBRH-006
	F 90-A	59	12,5 + 12,5 ⁴	CW 100	625	150	7.150	53,0	80	50	MW12RBRH-059
		59 ¹	12,5 + 12,5 ³	CW 125	625	175	9.050	53,0	100		MW12RBRH-015
		59 ¹	12,5 + 12,5 ⁴	CW 125	625	175	9.050	53,0	100		MW12RBRH-034
	F 30-A	59 ¹	12,5 + 12,5 ³	CW 125	625	175	5.000	53,0	100		MW12RBRH-012
	F 30-A	59 ¹	12,5 + 12,5 ⁴	CW 125	625	175	5.000	53,0	100		MW12RBRH-046

¹ Wert abgeleitet.

² Wert interpoliert.

³ H

⁴ Activ'Air

Hinweise

Details

Details erreichen Sie über
Eingabe des Web-Codes auf
rigips.de/systemsuche

Feuchte- schutz	Brand- schutz	Schall- schutz R _w dB	Bepankung je Wandseite mm	RigiProfil	Achs- abstand a mm	Wand- dicke mm	Wand- höhe mm	Wand- gewicht kg/m ²	Dämmst. Dicke mm	Dämmst. Rohdichte kg/m ³	Web-Code rigips.de
	F 30-A	59 ¹	12,5 + 12,5 ³	CW 125	625	175	8.000	53,0	100	28	MW12RBRH-007
	F 30-A	59 ¹	12,5 + 12,5 ⁴	CW 125	625	175	8.000	53,0	100	28	MW12RBRH-045
	F 90-A	59 ¹	12,5 + 12,5 ³	CW 125	625	175	8.000	53,0	100	50	MW12RBRH-008
	F 90-A	59 ¹	12,5 + 12,5 ⁴	CW 125	625	175	8.000	53,0	100	50	MW12RBRH-060
		59 ¹	12,5 + 12,5 ³	CW 150	625	200	10.350	53,0	120		MW12RBRH-016
		59 ¹	12,5 + 12,5 ⁴	CW 150	625	200	10.350	53,0	120		MW12RBRH-035
	F 30-A	59 ²	12,5 + 12,5 ³	CW 150	625	200	5.000	53,0	120		MW12RBRH-013
	F 30-A	59 ²	12,5 + 12,5 ⁴	CW 150	625	200	5.000	53,0	120		MW12RBRH-048
	F 30-A	59 ¹	12,5 + 12,5 ³	CW 150	625	200	8.000	53,0	120	28	MW12RBRH-009
	F 30-A	59 ¹	12,5 + 12,5 ⁴	CW 150	625	200	8.000	53,0	120	28	MW12RBRH-047
	F 90-A	59 ¹	12,5 + 12,5 ³	CW 150	625	200	8.000	53,0	120	50	MW12RBRH-010
	F 90-A	59 ¹	12,5 + 12,5 ⁴	CW 150	625	200	8.000	53,0	120	50	MW12RBRH-061
W0-I	F 30-A	56	12,5 + 12,5 ³	CW 50	625	100	4.000	52,0	40		MW12RBRH-020
W0-I	F 30-A	56	12,5 + 12,5 ⁴	CW 50	625	100	4.000	52,0	40		MW12RBRH-040
W0-I	F 90-A	56	12,5 + 12,5 ³	CW 50	625	100	4.000	52,0	40	50	MW12RBRH-028
W0-I	F 90-A	56	12,5 + 12,5 ⁴	CW 50	625	100	4.000	52,0	40	50	MW12RBRH-056
W0-I	F 30-A	57	12,5 + 12,5 ³	CW 75	625	125	5.000	52,0	60		MW12RBRH-021
W0-I	F 30-A	57	12,5 + 12,5 ⁴	CW 75	625	125	5.000	52,0	60		MW12RBRH-042
W0-I	F 90-A	57	12,5 + 12,5 ³	CW 75	625	125	5.000	52,0	60	50	MW12RBRH-029
W0-I	F 90-A	57	12,5 + 12,5 ⁴	CW 75	625	125	5.000	52,0	60	50	MW12RBRH-058
W0-I		59	12,5 + 12,5 ³	CW 100	625	150	7.150	53,0	80		MW12RBRH-017
W0-I		59	12,5 + 12,5 ⁴	CW 100	625	150	7.150	53,0	80		MW12RBRH-036
W0-I	F 30-A	59	12,5 + 12,5 ³	CW 100	625	150	5.000	53,0	80		MW12RBRH-023
W0-I	F 30-A	59	12,5 + 12,5 ⁴	CW 100	625	150	5.000	53,0	80		MW12RBRH-050
W0-I	F 30-A	59	12,5 + 12,5 ³	CW 100	625	150	7.150	53,0	80	28	MW12RBRH-022
W0-I	F 30-A	59	12,5 + 12,5 ⁴	CW 100	625	150	7.150	53,0	80	28	MW12RBRH-049
W0-I	F 90-A	59	12,5 + 12,5 ³	CW 100	625	150	7.150	53,0	80	50	MW12RBRH-030
W0-I	F 90-A	59	12,5 + 12,5 ⁴	CW 100	625	150	7.150	53,0	80	50	MW12RBRH-062
W0-I		59 ¹	12,5 + 12,5 ³	CW 125	625	175	9.050	53,0	100		MW12RBRH-018
W0-I		59 ¹	12,5 + 12,5 ⁴	CW 125	625	175	9.050	53,0	100		MW12RBRH-037
W0-I	F 30-A	59 ¹	12,5 + 12,5 ³	CW 125	625	175	5.000	53,0	100		MW12RBRH-025
W0-I	F 30-A	59 ¹	12,5 + 12,5 ⁴	CW 125	625	175	5.000	53,0	100		MW12RBRH-052
W0-I	F 30-A	59 ¹	12,5 + 12,5 ³	CW 125	625	175	8.000	53,0	100	28	MW12RBRH-024
W0-I	F 30-A	59 ¹	12,5 + 12,5 ⁴	CW 125	625	175	8.000	53,0	100	28	MW12RBRH-051
W0-I	F 90-A	59 ¹	12,5 + 12,5 ³	CW 125	625	175	8.000	53,0	100	50	MW12RBRH-031
W0-I	F 90-A	59 ¹	12,5 + 12,5 ⁴	CW 125	625	175	8.000	53,0	100	50	MW12RBRH-063
W0-I		59 ¹	12,5 + 12,5 ³	CW 150	625	200	10.350	53,0	120		MW12RBRH-019
W0-I		59 ¹	12,5 + 12,5 ⁴	CW 150	625	200	10.350	53,0	120		MW12RBRH-038
W0-I	F 30-A	59 ¹	12,5 + 12,5 ³	CW 150	625	200	5.000	53,0	120		MW12RBRH-027
W0-I	F 30-A	59 ¹	12,5 + 12,5 ⁴	CW 150	625	200	5.000	53,0	120		MW12RBRH-054
W0-I	F 30-A	59 ¹	12,5 + 12,5 ³	CW 150	625	200	8.000	53,0	120	28	MW12RBRH-026
W0-I	F 30-A	59 ¹	12,5 + 12,5 ⁴	CW 150	625	200	8.000	53,0	120	28	MW12RBRH-053
W0-I	F 90-A	59 ¹	12,5 + 12,5 ³	CW 150	625	200	8.000	53,0	120	50	MW12RBRH-032
W0-I	F 90-A	59 ¹	12,5 + 12,5 ⁴	CW 150	625	200	8.000	53,0	120	50	MW12RBRH-064

¹ Wert abgeleitet.

² Wert interpoliert.

³ H

⁴ ActivAir

Hinweise

Details

Details erreichen Sie über
Eingabe des Web-Codes auf
rigips.de/systemsuche