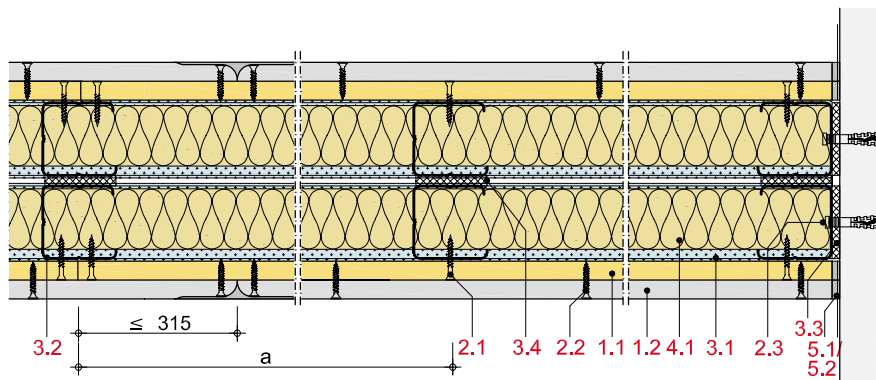
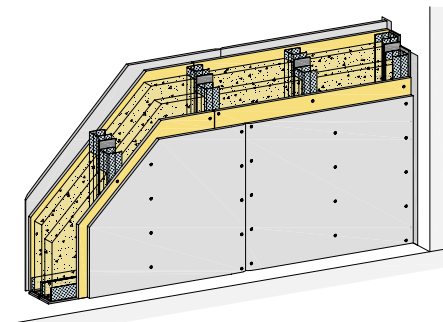


MW22RHRB



Metall-Doppelständerwände 2-lagig beplankt
Rigips Bauplatte RB; Rigidur H; Rigips Bauplatte RBI



Max. Systemeigenschaften

Schallschutz (R_w)	71 dB
Brandschutz	F 90-A
Wandhöhe	4.150 mm
Wanddicke	255 mm
Gewicht/m ²	55,0 kg

Systemaufbau

- 1.1** Rigips Bauplatte RB; Rigidur H
- 1.2** Rigips Bauplatte RB; Rigips Bauplatte RBI
- 2.1** Rigidur Fix Schnellbauschraube
- 2.2** Rigips HartFix Schnellbauschraube
- 2.3** z. B. Rigips Nageldübel
- 3.1** RigiProfil MultiTec UW
- 3.2** RigiProfil MultiTec CW
- 3.3** Rigips Anschlussdichtung Filz – einseitig selbstklebend
- 3.4** Rigips Anschlussdichtung Filz – zweiseitig selbstklebend
- 4.1** z. B. Isover Akustic TP oder TF; Isover Protect BSP
- 5.1** z. B. VARIO Fugenspachtel; VARIO 30 Fugenspachtel; ProMix Plus; ProMix Airless; SUPER Fugenfüller; Rigidur Fugenkleber
- 5.2** Rigips TrennFix; Rigips Glasfaserbewehrungsstreifen; Rigips Papierbewehrungsstreifen

Nachweise

- Schallschutz**
TGM-VA AB 11439
TGM-VA AB 11441
- Brandschutz**
P-3956/1013-MPA BS
P-SAC-02/III-682
GS 3.2/15-146-1
Z-19.32-2165
- Wandhöhen**
P-1403/355/12-MPA BS und berechnete Werte.

Hinweis: Gewichtsangaben ohne Dämmstoff. Verspachtelung gemäß Verarbeitungsrichtlinie. Bei Brandschutzanforderungen: Hohlraumdämmung der Baustoffklasse A verwenden. Die max. Wandhöhen gelten für Einbaubereich 2, sofern nicht anders angegeben.

Systemvarianten

Feuchte-schutz	Brand-schutz	Schall-schutz R_w dB	Beplankung je Wandseite mm	RigiProfil	Achs-abstand a mm	Wand-dicke mm	Wand-höhe mm	EB	Konsol-last kN/m	Wand-gewicht kg/m ²	Dämmst. Dicke mm	Dämmst. Rohdichte kg/m ³	Web-Code rigips.de
	F 30-A	68	12,5 + 12,5	2 x CW 50 ²	625	155	2.650	1	0,4	54,0	2 x 40		MW22RHRB-001
	F 90-A	68	12,5 + 12,5	2 x CW 50 ²	625	155	2.650	1	0,4	54,0	2 x 40	50	MW22RHRB-004
	F 30-A	70	12,5 + 12,5	2 x CW 75 ²	625	205	4.000	2	0,4	54,0	2 x 60		MW22RHRB-002
	F 90-A	70	12,5 + 12,5	2 x CW 75 ²	625	205	4.000	2	0,4	54,0	2 x 60	50	MW22RHRB-005
	F 30-A	71 ¹	12,5 + 12,5	2 x CW 100 ²	625	255	4.150	2	0,4	55,0	2 x 80		MW22RHRB-003
	F 90-A	71 ¹	12,5 + 12,5	2 x CW 100 ²	625	255	4.150	2	0,4	55,0	2 x 80	50	MW22RHRB-006
W0-I	F 30-A	68	12,5 + 12,5	2 x CW 50 ²	625	155	2.650	1	0,4	54,0	2 x 40		MW22RHRB-007
W0-I	F 90-A	68	12,5 + 12,5	2 x CW 50 ²	625	155	2.650	1	0,4	54,0	2 x 40	50	MW22RHRB-010
W0-I	F 30-A	70	12,5 + 12,5	2 x CW 75 ²	625	205	4.000	2	0,4	54,0	2 x 60		MW22RHRB-008
W0-I	F 90-A	70	12,5 + 12,5	2 x CW 75 ²	625	205	4.000	2	0,4	54,0	2 x 60	50	MW22RHRB-011
W0-I	F 30-A	71 ¹	12,5 + 12,5	2 x CW 100 ²	625	255	4.150	2	0,4	55,0	2 x 80		MW22RHRB-009
W0-I	F 90-A	71 ¹	12,5 + 12,5	2 x CW 100 ²	625	255	4.150	2	0,4	55,0	2 x 80	50	MW22RHRB-012

¹ Wert interpoliert.

² getrennt

Hinweise

Verschraubung der ersten Plattenlage im Abstand 250 mm erforderlich.

Details

Details erreichen Sie über Eingabe des Web-Codes auf rigips.de/systemsuche