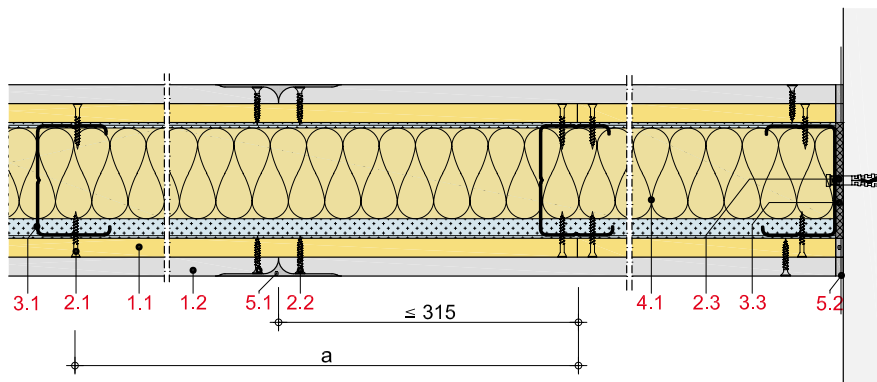
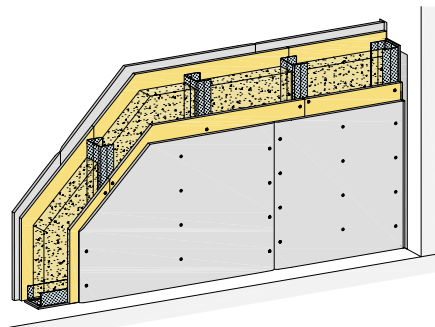


**MW12RHRF**

Metall-Einfachständerwände 2-lagig beplankt  
Rigidur H; Rigips Feuerschutzplatte RF; Rigips Feuerschutzplatte RFI

**Max. Systemeigenschaften**

Schallschutz ( $R_w$ )	<b>61 dB</b>
Brandschutz	<b>F 90-A</b>
Wandhöhe	<b>9.300 mm</b>
Wanddicke	<b>200 mm</b>
Gewicht/m <sup>2</sup>	<b>54,0 kg</b>

**Systemaufbau**

- 1.1** Rigidur H
- 1.2** Rigips Feuerschutzplatte RF; Rigips Feuerschutzplatte RFI
- 2.1** Rigidur Fix Schnellbauschraube
- 2.2** Rigips HartFix Schnellbauschraube
- 2.3** z. B. Rigips Nageldübel
- 3.1** RigiProfil MultiTec UW
- 3.2** RigiProfil MultiTec CW
- 3.3** Rigips Anschlussdichtung Filz – einseitig selbstklebend
- 4.1** z. B. Isover Akustic TP oder TF; Isover Protect BSP
- 5.1** z. B. VARIO Fugenspachtel; VARIO 30 Fugenspachtel; ProMix Plus; ProMix Airless; SUPER Fugenfüller; Rigidur Fugenkleber; Rigips Glasfaserbewehrungsstreifen; Rigips Papierbewehrungsstreifen; Rigips Gitterbewehrungsstreifen
- 5.2** Rigips TrennFix

**Nachweise**

- Schallschutz**  
M 5545-1  
M 5546-1
- Brandschutz**  
P-3956/1013-MPA BS  
GA-2018/054  
GS 3.2/15-146-1
- Wandhöhen**  
P-1402/354/12-MPA BS und berechnete Werte.  
GA-2020/025

**Hinweis:** Gewichtsangaben ohne Dämmstoff. Verspachtelung gemäß Verarbeitungsrichtlinie. Bei Brandschutzanforderungen: Hohlraumdämmung der Baustoffklasse A verwenden. Die max. Wandhöhen gelten für Einbaubereich 2, sofern nicht anders angegeben.

**Systemvarianten**

Feuchte-schutz	Brand-schutz	Schall-schutz $R_w$ dB	Beplankung je Wandseite mm	RigiProfil	Achs-abstand a mm	Wand-dicke mm	Wand-höhe mm	EB	Wand-gewicht kg/m <sup>2</sup>	Dämmst. Dicke mm	Dämmst. Rohdichte kg/m <sup>3</sup>	Web-Code rigips.de
	F 90-A	58	12,5 + 12,5	CW 50	625	100	3.150	1	53,0	40		MW12RHRF-001
	F 90-A	60	12,5 + 12,5	CW 75	625	125	4.000	2	53,0	60		MW12RHRF-002
		61 <sup>1</sup>	12,5 + 12,5	CW 100	625	150	5.100	2	54,0	80		MW12RHRF-009
	F 30-A	61 <sup>1</sup>	12,5 + 12,5	CW 100	625	150	5.000	2	54,0	80		MW12RHRF-006
	F 90-A	61 <sup>1</sup>	12,5 + 12,5	CW 100	625	150	5.100	2	54,0	80	28	MW12RHRF-003
		61 <sup>1</sup>	12,5 + 12,5	CW 125	625	175	7.550	2	54,0	100		MW12RHRF-010
	F 30-A	61 <sup>1</sup>	12,5 + 12,5	CW 125	625	175	5.000	2	54,0	100		MW12RHRF-007
	F 90-A	61 <sup>1</sup>	12,5 + 12,5	CW 125	625	175	7.550	2	54,0	100	28	MW12RHRF-004
		61 <sup>1</sup>	12,5 + 12,5	CW 150	625	200	9.300	2	54,0	120		MW12RHRF-011
	F 30-A	61 <sup>1</sup>	12,5 + 12,5	CW 150	625	200	5.000	2	54,0	120		MW12RHRF-008
	F 90-A	61 <sup>1</sup>	12,5 + 12,5	CW 150	625	200	8.000	2	54,0	120	28	MW12RHRF-005
W0-I	F 90-A	58	12,5 + 12,5	CW 50	625	100	3.150	1	53,0	40		MW12RHRF-018
W0-I	F 90-A	60	12,5 + 12,5	CW 75	625	125	4.000	2	53,0	60		MW12RHRF-019
W0-I		61 <sup>1</sup>	12,5 + 12,5	CW 100	625	150	5.100	2	54,0	80		MW12RHRF-012
W0-I	F 30-A	61 <sup>1</sup>	12,5 + 12,5	CW 100	625	150	5.000	2	54,0	80		MW12RHRF-015
W0-I	F 90-A	61 <sup>1</sup>	12,5 + 12,5	CW 100	625	150	5.100	2	54,0	80	28	MW12RHRF-020
W0-I		61 <sup>1</sup>	12,5 + 12,5	CW 125	625	175	7.550	2	54,0	100		MW12RHRF-013
W0-I	F 30-A	61 <sup>1</sup>	12,5 + 12,5	CW 125	625	175	5.000	2	54,0	100		MW12RHRF-016
W0-I	F 90-A	61 <sup>1</sup>	12,5 + 12,5	CW 125	625	175	7.550	2	54,0	100	28	MW12RHRF-021
W0-I		61 <sup>1</sup>	12,5 + 12,5	CW 150	625	200	9.300	2	54,0	120		MW12RHRF-014
W0-I	F 30-A	61 <sup>1</sup>	12,5 + 12,5	CW 150	625	200	5.000	2	54,0	120		MW12RHRF-017
W0-I	F 90-A	61 <sup>1</sup>	12,5 + 12,5	CW 150	625	200	8.000	2	54,0	120	28	MW12RHRF-022

<sup>1</sup> Wert interpoliert.

**Hinweise**

Verschraubung der ersten Plattenlage im Abstand 250 mm erforderlich.

**Details**

Details erreichen Sie über Eingabe des Web-Codes auf [rigips.de/systemsuche](http://rigips.de/systemsuche)