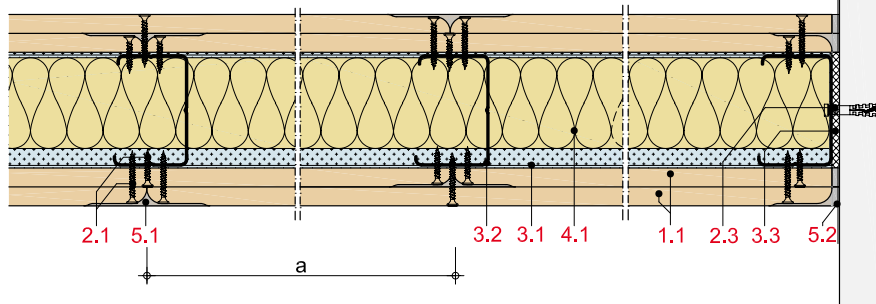
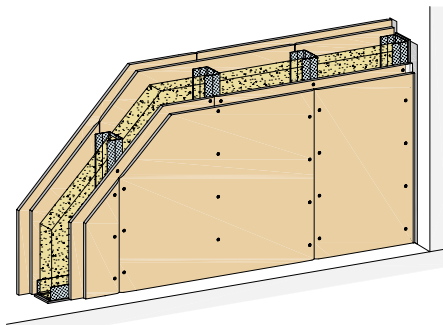


MW12DH
Metall-Einfachständerwände 2-lagig beplankt
Rigips Die Harte imprägniert; Rigips Die Harte
**Max. Systemeigenschaften**

Schallschutz (R_w)	64 dB
Brandschutz	F 90-A
Wandhöhe	11.000 mm
Wanddicke	210 mm
Gewicht/m ²	69,0 kg

Systemaufbau

- 1.1** Rigips Die Harte; Rigips Die Harte imprägniert
- 2.1** Rigips HartFix Schnellbauschraube
- 2.3** z. B. Rigips Nageldübel
- 3.1** RigiProfil MultiTec UW
- 3.2** RigiProfil MultiTec CW
- 3.3** Rigips Anschlussdichtung Filz – einseitig selbstklebend
- 4.1** z. B. Isover Akustic TP oder TF; Isover Protect BSP
- 5.1** z. B. VARIO Fugenspachtel; VARIO imprägniert; VARIO 30 Fugenspachtel; ProMix Plus; ProMix Airless; SUPER Fugenfüller; Rigips Glasfaserbewehrungsstreifen; Rigips Papierbewehrungsstreifen
- 5.2** Rigips TrennFix

Nachweise**Schallschutz**

M 6030-9
TGM-VA AB 12194

Brandschutz

P-3956/1013-MPA BS
GA-2013/239a-Mey
GA-2018/054
GA-2022/065
GS 3.2/15-146-1
Z-19.32-2165

Wandhöhen

P-1402/354/12-MPA BS und berechnete Werte.
GS 3.2/15-146-1

Hinweis: Gewichtsangaben ohne Dämmstoff. Verspachtelung gemäß Verarbeitungsrichtlinie. Bei Brandschutzanforderungen: Hohlraumdämmung der Baustoffklasse A verwenden. Die max. Wandhöhen gelten für Einbaubereich 2, sofern nicht anders angegeben.

Systemvarianten

Feuchte-schutz	Brand-schutz	Schall-schutz R_w dB	Beplankung je Wandseite mm	RigiProfil	Achs-abstand a mm	Wand-dicke mm	Wand-höhe mm	Wand-gewicht kg/m ²	Dämmst. Dicke mm	Dämmst. Rohdichte kg/m ³	Web-Code rigips.de
	F 90-A		2 x 12,5	CW 50	625	100	4.000	55,0			MW12DH-009
	F 90-A	58	2 x 12,5	CW 50	625	100	4.000	55,0	40		MW12DH-001
			2 x 12,5	CW 75	625	125	5.050	56,0			MW12DH-018
		61	2 x 12,5	CW 75	625	125	5.050	56,0	60		MW12DH-014
	F 90-A		2 x 12,5	CW 75	625	125	5.000	56,0			MW12DH-010
	F 90-A	61	2 x 12,5	CW 75	625	125	5.000	56,0	60		MW12DH-002
			2 x 12,5	CW 100	625	150	7.150	56,0			MW12DH-019
		63	2 x 12,5	CW 100	625	150	7.150	56,0	80		MW12DH-015
	F 90-A		2 x 12,5	CW 100	625	150	5.000	56,0			MW12DH-011
	F 90-A	63	2 x 12,5	CW 100	625	150	5.000	56,0	80		MW12DH-003
	F 90-A	63	2 x 12,5	CW 100	625	150	7.150	56,0	80	28	MW12DH-004
			2 x 12,5	CW 125	625	175	9.050	56,0			MW12DH-020
		63	2 x 12,5	CW 125	625	175	9.050	56,0	80		MW12DH-016
	F 90-A		2 x 12,5	CW 125	625	175	5.000	56,0			MW12DH-012
	F 90-A	63	2 x 12,5	CW 125	625	175	5.000	56,0	80		MW12DH-005
	F 90-A	63	2 x 12,5	CW 125	625	175	9.050	56,0	100	28	MW12DH-006
			2 x 12,5	CW 150	625	200	10.350	56,0			MW12DH-021
		63	2 x 12,5	CW 150	625	200	10.350	56,0	80		MW12DH-017
	F 90-A		2 x 12,5	CW 150	625	200	5.000	56,0			MW12DH-013
	F 90-A	63	2 x 12,5	CW 150	625	200	5.000	56,0	80		MW12DH-007
	F 90-A	63	2 x 12,5	CW 150	625	200	9.050	56,0	120	28	MW12DH-008
W0-I	F 90-A		2 x 12,5	CW 50	625	100	4.000	55,0			MW12DH-030

¹ Wert abgeleitet.

Hinweise**Details**

Details erreichen Sie über Eingabe des Web-Codes auf rigips.de/systemsuche

Feuchte- schutz	Brand- schutz	Schall- schutz R _w dB	Beplankung je Wandseite mm	RigiProfil	Achs- abstand a mm	Wand- dicke mm	Wand- höhe mm	Wand- gewicht kg/m ²	Dämmst. Dicke mm	Dämmst. Rohdichte kg/m ³	Web-Code rigips.de
W0-I	F 90-A	58	2 x 12,5	CW 50	625	100	4.000	55,0	40		MW12DH-022
W0-I	F 90-A		2 x 15	CW 50	625	110	4.000	68,0			MW12DH-051
W0-I	F 90-A	61	2 x 15	CW 50	625	110	4.000	68,0	40		MW12DH-043
W0-I			2 x 12,5	CW 75	625	125	5.050	56,0			MW12DH-039
W0-I	F 90-A		2 x 12,5	CW 75	625	125	5.000	56,0			MW12DH-031
W0-I		61	2 x 12,5	CW 75	625	125	5.050	56,0	60		MW12DH-035
W0-I	F 90-A	61	2 x 12,5	CW 75	625	125	5.000	56,0	60		MW12DH-023
W0-I			2 x 15	CW 75	625	135	5.750	68,0			MW12DH-060
W0-I		63	2 x 15	CW 75	625	135	5.750	68,0	60		MW12DH-056
W0-I	F 90-A		2 x 15	CW 75	625	135	5.000	68,0			MW12DH-052
W0-I	F 90-A	63	2 x 15	CW 75	625	135	5.000	68,0	60		MW12DH-044
W0-I			2 x 12,5	CW 100	625	150	7.150	56,0			MW12DH-040
W0-I		63	2 x 12,5	CW 100	625	150	7.150	56,0	80		MW12DH-036
W0-I	F 90-A		2 x 12,5	CW 100	625	150	5.000	56,0			MW12DH-032
W0-I	F 90-A	63	2 x 12,5	CW 100	625	150	5.000	56,0	80		MW12DH-024
W0-I	F 90-A	63	2 x 12,5	CW 100	625	150	7.150	56,0	80	28	MW12DH-025
W0-I			2 x 15	CW 100	625	160	8.000	68,0			MW12DH-061
W0-I		64	2 x 15	CW 100	625	160	8.000	68,0	80		MW12DH-057
W0-I	F 90-A		2 x 15	CW 100	625	160	5.000	68,0			MW12DH-053
W0-I	F 90-A	64	2 x 15	CW 100	625	160	5.000	68,0	80		MW12DH-045
W0-I	F 90-A	64	2 x 15	CW 100	625	160	8.000	68,0	80	28	MW12DH-046
W0-I			2 x 12,5	CW 125	625	175	9.050	56,0			MW12DH-041
W0-I		63	2 x 12,5	CW 125	625	175	9.050	56,0	80		MW12DH-037
W0-I	F 90-A		2 x 12,5	CW 125	625	175	5.000	56,0			MW12DH-033
W0-I	F 90-A	63	2 x 12,5	CW 125	625	175	5.000	56,0	80		MW12DH-026
W0-I	F 90-A	63	2 x 12,5	CW 125	625	175	9.050	56,0	100	28	MW12DH-027
W0-I			2 x 15	CW 125	625	185	9.650	68,0			MW12DH-062
W0-I		64 ¹	2 x 15	CW 125	625	185	9.650	68,0	80		MW12DH-058
W0-I	F 90-A		2 x 15	CW 125	625	185	5.000	68,0			MW12DH-054
W0-I	F 90-A	64 ¹	2 x 15	CW 125	625	185	5.000	68,0	80		MW12DH-047
W0-I	F 90-A	64 ¹	2 x 15	CW 125	625	185	9.050	68,0	100	28	MW12DH-048
W0-I			2 x 12,5	CW 150	625	200	10.350	56,0			MW12DH-042
W0-I		63	2 x 12,5	CW 150	625	200	10.350	56,0	80		MW12DH-038
W0-I	F 90-A		2 x 12,5	CW 150	625	200	5.000	56,0			MW12DH-034
W0-I	F 90-A	63	2 x 12,5	CW 150	625	200	5.000	56,0	80		MW12DH-028
W0-I	F 90-A	63	2 x 12,5	CW 150	625	200	9.050	56,0	120	28	MW12DH-029
W0-I			2 x 15	CW 150	625	210	11.000	69,0			MW12DH-063
W0-I		64 ¹	2 x 15	CW 150	625	210	11.000	69,0	80		MW12DH-059
W0-I	F 90-A		2 x 15	CW 150	625	210	5.000	69,0			MW12DH-055
W0-I	F 90-A	64 ¹	2 x 15	CW 150	625	210	5.000	69,0	80		MW12DH-049
W0-I	F 90-A	64 ¹	2 x 15	CW 150	625	210	9.050	69,0	120	28	MW12DH-050

¹ Wert abgeleitet.

Hinweise

Details

Details erreichen Sie über
Eingabe des Web-Codes auf
rigips.de/systemsuche