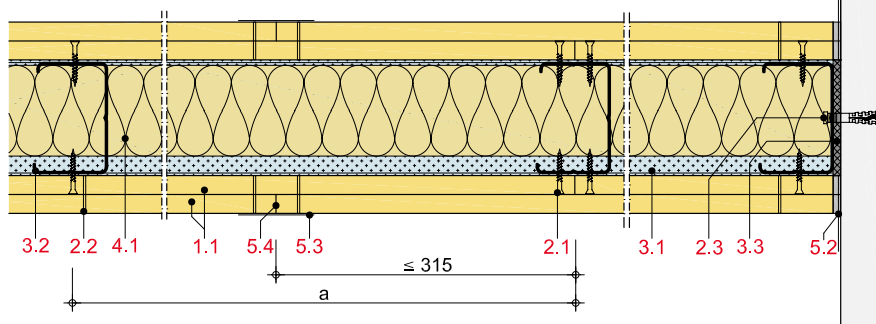
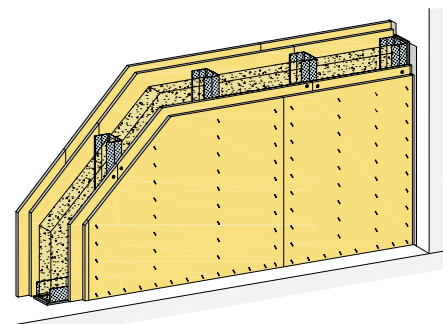


MW12RH
Metall-Einfachständerwände 2-lagig beplankt
Rigidur H; Rigidur H Activ'Air
**Max. Systemeigenschaften**

Schallschutz (R_w)	64 dB
Brandschutz	F 120-A
Wandhöhe	7.200 mm
Wanddicke	150 mm
Gewicht/m ²	64,0 kg

Systemaufbau

- 1.1** Rigidur H; Rigidur H Activ'Air
- 2.1** Rigidur Fix Schnellbauschraube
- 2.3** z. B. Rigips Nageldübel
- 3.1** RigiProfil MultiTec UW
- 3.2** RigiProfil MultiTec CW
- 3.3** Rigips Anschlussdichtung Filz – einseitig selbstklebend
- 4.1** z. B. Isover Akustic TP oder TF; Isover Protect BSP
- 5.1** z. B. VARIO Fugenspachtel; VARIO 30 Fugenspachtel; ProMix Plus; ProMix Airless
- 5.2** Rigips TrennFix
- 5.3** Rigips Glasfaserbewehrungsstreifen; Rigips Papierbewehrungsstreifen; Rigips Gitterbewehrungsstreifen
- 5.4** Rigidur Fugenkleber

Nachweise**Schallschutz**

2019/197-2-DK/br-2058/1489-128-DK/br-21-002127-PR01_W04
BTC 14064A
M5578-1
TGM VA AB 11036

Brandschutz

P-SAC-02/III-682
GA-2013/239a
GA-2020/025
GS 3.2/15-146-1
GS3.2/14-130-1
Z-19.32-2168

Wandhöhen

P-1402/354/12-MPA BS und berechnete Werte.
GA-2020/025

Hinweis: Gewichtsangaben ohne Dämmstoff. Verspachtelung gemäß Verarbeitungsrichtlinie. Bei Brandschutzanforderungen: Hohlraumdämmung der Baustoffklasse A verwenden. Die max. Wandhöhen gelten für Einbaubereich 2, sofern nicht anders angegeben.

Systemvarianten

Feuchte-schutz	Luftreini-gung	Brand-schutz	Schall-schutz R_w dB	Beplankung je Wandseite mm	RigiProfil	Achs-abstand a mm	Wand-dicke mm	Wand-höhe mm	Konsol-last kN/m	Wand-gewicht kg/m ²	Dämmst. Dicke mm	Dämmst. Rohdichte kg/m ³	Web-Code rigips.de
W1-I	H	F 30-A	49 ¹	2 x 10	CW 50	625	90	4.000	0,7	51,0	40		MW12RH-002
W1-I	H	F 60-A	49 ¹	2 x 10	CW 50	625	90	4.000	0,7	51,0	40	45	MW12RH-001
W1-I	H	F 30-B	56 ¹	12,5 + 10	CW 50	625	95	4.000	0,7	51,0	40		MW12RH-012
W1-I	H	F 60-B	56 ¹	12,5 + 10	CW 50	625	95	4.000	0,7	51,0	40	45	MW12RH-011
W1-I	H	F 120-A	56 ¹	12,5 + 10	CW 50	625	95	4.000	0,7	51,0	40	50	MW12RH-008
W1-I	H	F 90-A	58 ¹	2 x 12,5	CW 50	625	100	4.000	0,7	63,0	40		MW12RH-018
W0-I	ActivAir	F 90-A	58 ¹	2 x 12,5	CW 50	625	100	4.000	0,7	63,0	40		MW12RH-027
W1-I	H	F 120-A	58 ¹	2 x 12,5	CW 50	625	100	4.000	0,7	63,0	40	50	MW12RH-019
W0-I	ActivAir	F 120-A	58 ¹	2 x 12,5	CW 50	625	100	4.000	0,7	63,0	40	50	MW12RH-028
W1-I	H	F 30-A	54 ¹	2 x 10	CW 50	625	115	4.500	0,7	51,0	60		MW12RH-004
W1-I	H	F 60-A	54 ¹	2 x 10	CW 50	625	115	4.500	0,7	51,0	60	35	MW12RH-003
W1-I	H	F 30-B	63 ¹	12,5 + 10	CW 75	625	120	4.800	0,7	57,0	60		MW12RH-014
W1-I	H	F 60-B	63 ¹	12,5 + 10	CW 75	625	120	4.800	0,7	57,0	60	35	MW12RH-013
W1-I	H	F 120-A	63 ¹	12,5 + 10	CW 75	625	120	4.800	0,7	57,0	60	50	MW12RH-009
W1-I	H	F 90-A	63 ²	2 x 12,5	CW 75	625	125	5.000	0,7	63,0	60		MW12RH-020
W0-I	ActivAir	F 90-A	63 ²	2 x 12,5	CW 75	625	125	5.000	0,7	63,0	60		MW12RH-029
W1-I	H	F 90-A	63 ²	2 x 12,5	CW 75	625	125	5.100	0,7	63,0	60	28	MW12RH-021
W0-I	ActivAir	F 90-A	63 ²	2 x 12,5	CW 75	625	125	5.100	0,7	63,0	60	28	MW12RH-030

¹ Äußere Beplankungslage verklammert.

² Wert abgeleitet.

Äußere Beplankungslage verklammert.

³ Wert interpoliert.

Äußere Beplankungslage verklammert.

Hinweise**Details**

Details erreichen Sie über Eingabe des Web-Codes auf rigips.de/systemsuche

Feuchte- schutz	Luftreini- gung	Brand- schutz	Schall- schutz R _w dB	Beplankung je Wandseite mm	RigiProfil	Achs- abstand a mm	Wand- dicke mm	Wand- höhe mm	Konsol- last kN/m	Wand- gewicht kg/m ²	Dämmst. Dicke mm	Dämmst. Rohdichte kg/m ³	Web-Code rigips.de
W1-I	H	F 120-A	63 ²	2 x 12,5	CW 75	625	125	5.000	0,7	63,0	60	50	MW12RH-022
W0-I	ActivAir	F 120-A	63 ²	2 x 12,5	CW 75	625	125	5.000	0,7	63,0	60	50	MW12RH-031
W1-I	H		55 ³	2 x 10	CW 100	625	140	6.500	0,7	52,0	80		MW12RH-007
W1-I	H	F 30-A	55 ³	2 x 10	CW 100	625	140	5.000	0,7	52,0	80		MW12RH-006
W1-I	H	F 60-A	55 ³	2 x 10	CW 100	625	140	5.000	0,7	52,0	80	30	MW12RH-005
W1-I	H		64 ³	2 x 10	CW 100	625	145	6.800	0,7	58,0	80		MW12RH-017
W1-I	H	F 30-B	64 ³	12,5 + 10	CW 100	625	145	5.000	0,7	58,0	80		MW12RH-016
W1-I	H	F 60-B	64 ³	12,5 + 10	CW 100	625	145	5.000	0,7	58,0	80	30	MW12RH-015
W1-I	H	F 120-A	64 ³	12,5 + 10	CW 100	625	145	5.000	0,7	58,0	80	50	MW12RH-010
W1-I	H	F 30-A	64 ¹	2 x 12,5	CW 100	625	150	7.200	0,7	64,0	80		MW12RH-026
W0-I	ActivAir	F 30-A	64 ¹	2 x 12,5	CW 100	625	150	7.200	0,7	64,0	80		MW12RH-035
W1-I	H	F 90-A	64 ¹	2 x 12,5	CW 100	625	150	5.000	0,7	64,0	80		MW12RH-025
W0-I	ActivAir	F 90-A	64 ¹	2 x 12,5	CW 100	625	150	5.000	0,7	64,0	80		MW12RH-034
W1-I	H	F 90-A	64 ¹	2 x 12,5	CW 100	625	150	7.200	0,7	64,0	80	28	MW12RH-024
W0-I	ActivAir	F 90-A	64 ¹	2 x 12,5	CW 100	625	150	7.200	0,7	64,0	80	28	MW12RH-033
W1-I	H	F 120-A	64 ¹	2 x 12,5	CW 100	625	150	5.000	0,7	64,0	80	50	MW12RH-023
W0-I	ActivAir	F 120-A	64 ¹	2 x 12,5	CW 100	625	150	5.000	0,7	64,0	80	50	MW12RH-032

¹ Äußere Beplankungslage verklammert.

² Wert abgeleitet.

Äußere Beplankungslage verklammert.

³ Wert interpoliert.

Äußere Beplankungslage verklammert.

Hinweise

Details

Details erreichen Sie über
Eingabe des Web-Codes auf
rigips.de/systemsuche