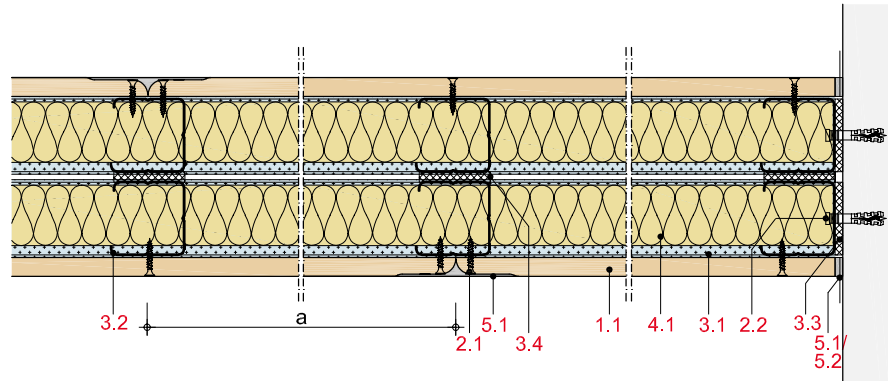
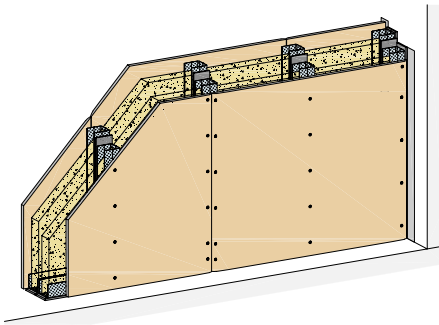


**MW21DH**
**Metall-Doppelständerwände 1-lagig beplankt**  
**Rigips Die Harte imprägniert**
**Max. Systemeigenschaften**

Schallschutz ( $R_w$ )	<b>64 dB</b>
Brandschutz	<b>F 60-A</b>
Wandhöhe	<b>4.150 mm</b>
Wanddicke	<b>235 mm</b>
Gewicht/m <sup>2</sup>	<b>38,0 kg</b>

**Systemaufbau**

- 1.1** Rigips Die Harte imprägniert
- 2.1** Rigips HartFix Schnellbauschraube
- 2.2** z. B. Rigips Nageldübel
- 3.1** RigiProfil MultiTec UW
- 3.2** RigiProfil MultiTec CW
- 3.3** Rigips Anschlussdichtung Filz – einseitig selbstklebend
- 3.4** Rigips Anschlussdichtung Filz – zweiseitig selbstklebend
- 4.1** z. B. Isover Akustic TP oder TF
- 5.1** VARIO imprägniert
- 5.2** Rigips TrennFix; Rigips Glasfaserbewehrungsstreifen;  
Rigips Papierbewehrungsstreifen

**Nachweise**

- Schallschutz**  
TGM-VA AB 12458  
TGM-VA AB 12760
- Brandschutz**  
P-3956/1013-MPA BS  
GA-2022/065  
GS 3.2/15-146-1  
Z-19.32-2164
- Wandhöhen**  
P-1403/355/12-MPA BS und  
berechnete Werte.

**Hinweis:** Gewichtsangaben ohne Dämmstoff. Verspachtelung gemäß Verarbeitungsrichtlinie. Bei Brandschutzanforderungen: Hohlraumdämmung der Baustoffklasse A verwenden. Die max. Wandhöhen gelten für Einbaubereich 2, sofern nicht anders angegeben.

**Systemvarianten**

Feuchte-schutz	Brand-schutz	Schall-schutz $R_w$ dB	Beplankung je Wandseite mm	RigiProfil	Achs-abstand a mm	Wand-dicke mm	Wand-höhe mm	EB	Wand-gewicht kg/m <sup>2</sup>	Dämmst. Dicke mm	Web-Code rigips.de
W0-I	F 60-A		1 x 15	2 x CW 50 <sup>1</sup>	625	135	2.750	1	37,0		MW21DH-051
W0-I	F 60-A	60	1 x 15	2 x CW 50 <sup>1</sup>	625	135	2.750	1	37,0	2 x 40	MW21DH-043
W0-I	F 60-A		1 x 15	2 x CW 75 <sup>1</sup>	625	185	4.000	2	38,0		MW21DH-052
W0-I	F 60-A	62	1 x 15	2 x CW 75 <sup>1</sup>	625	185	4.000	2	38,0	2 x 60	MW21DH-044
W0-I	F 60-A		1 x 15	2 x CW 100 <sup>1</sup>	625	235	4.150	2	38,0		MW21DH-053
W0-I	F 60-A	64	1 x 15	2 x CW 100 <sup>1</sup>	625	235	4.150	2	38,0	2 x 80	MW21DH-045

<sup>1</sup> verbunden

**Hinweise****Details**

Details erreichen Sie über Eingabe des Web-Codes auf [rigips.de/systemsuche](http://rigips.de/systemsuche)