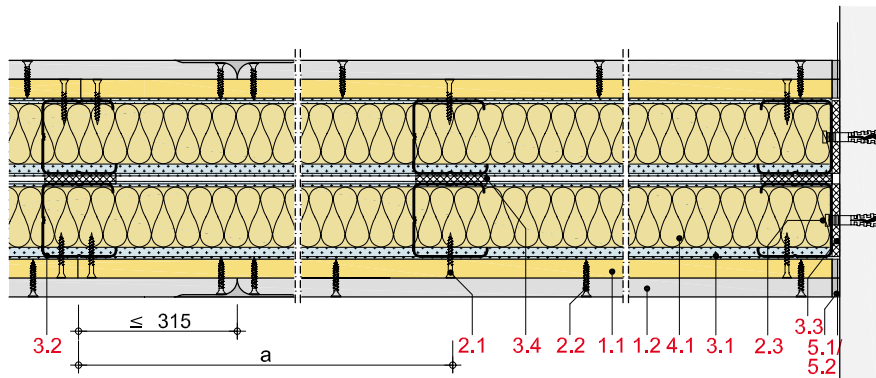
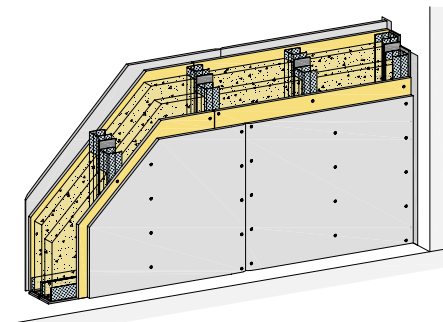


**MW22RHRF**

Metall-Doppelständerwände 2-lagig beplankt  
Rigidur H; Rigips Feuerschutzplatte RF; Rigips Feuerschutzplatte RFI

**Max. Systemeigenschaften**

Schallschutz ( $R_w$ )	<b>71 dB</b>
Brandschutz	<b>F 90-A</b>
Wandhöhe	<b>4.150 mm</b>
Wanddicke	<b>255 mm</b>
Gewicht/m <sup>2</sup>	<b>56,0 kg</b>

**Systemaufbau**

- 1.1 Rigidur H
- 1.2 Rigips Feuerschutzplatte RF; Rigips Feuerschutzplatte RFI
- 2.1 Rigidur Fix Schnellbauschraube
- 2.2 Rigips HartFix Schnellbauschraube
- 2.3 z. B. Rigips Nageldübel
- 3.1 RigiProfil MultiTec UW
- 3.2 RigiProfil MultiTec CW
- 3.3 Rigips Anschlussdichtung Filz – einseitig selbstklebend
- 3.4 Rigips Anschlussdichtung Filz – zweiseitig selbstklebend
- 4.1 z. B. Isover Akustic TP oder TF
- 5.1 z. B. VARIO Fugenspachtel; VARIO 30 Fugenspachtel; ProMix Plus; ProMix Airless; SUPER Fugenfüller; Rigidur Fugenkleber
- 5.2 Rigips TrennFix; Rigips Glasfaserbewehrungsstreifen; Rigips Papierbewehrungsstreifen

**Nachweise****Schallschutz**

TGM-VA AB 11439  
TGM-VA AB 11441

**Brandschutz**

P-3956/1013-MPA BS  
GS 3.2/15-146-1  
Z-19.32-2165

**Wandhöhen**

P-1403/355/12-MPA BS und berechnete Werte.

**Hinweis:** Gewichtsangaben ohne Dämmstoff. Verspachtelung gemäß Verarbeitungsrichtlinie. Bei Brandschutzanforderungen: Hohlraumdämmung der Baustoffklasse A verwenden. Die max. Wandhöhen gelten für Einbaubereich 2, sofern nicht anders angegeben.

**Systemvarianten**

Feuchte-schutz	Brand-schutz	Schall-schutz $R_w$ dB	Beplankung je Wandseite mm	RigiProfil	Achs-abstand a mm	Wand-dicke mm	Wand-höhe mm	EB	Konsol-last kN/m	Wand-gewicht kg/m <sup>2</sup>	Dämmst. Dicke mm	Web-Code rigips.de
	F 90-A	68	12,5 + 12,5	2 x CW 50 <sup>1</sup>	625	155	2.650	1	0,4	55,0	2 x 40	MW22RHRF-001
	F 90-A	70	12,5 + 12,5	2 x CW 75 <sup>1</sup>	625	205	4.000	2	0,4	56,0	2 x 60	MW22RHRF-002
	F 90-A	71 <sup>2</sup>	12,5 + 12,5	2 x CW 100 <sup>1</sup>	625	255	4.150	2	0,4	56,0	2 x 80	MW22RHRF-003
W0-I	F 90-A	68	12,5 + 12,5	2 x CW 50 <sup>1</sup>	625	155	2.650	1	0,4	55,0	2 x 40	MW22RHRF-004
W0-I	F 90-A	70	12,5 + 12,5	2 x CW 75 <sup>1</sup>	625	205	4.000	2	0,4	56,0	2 x 60	MW22RHRF-005
W0-I	F 90-A	71 <sup>2</sup>	12,5 + 12,5	2 x CW 100 <sup>1</sup>	625	255	4.150	2	0,4	56,0	2 x 80	MW22RHRF-006

<sup>1</sup> getrennt

<sup>2</sup> Wert interpoliert.

**Hinweise**

Verschraubung der ersten Plattenlage im Abstand 250 mm erforderlich.

**Details**

Details erreichen Sie über Eingabe des Web-Codes auf [rigips.de/systemsuche](http://rigips.de/systemsuche)