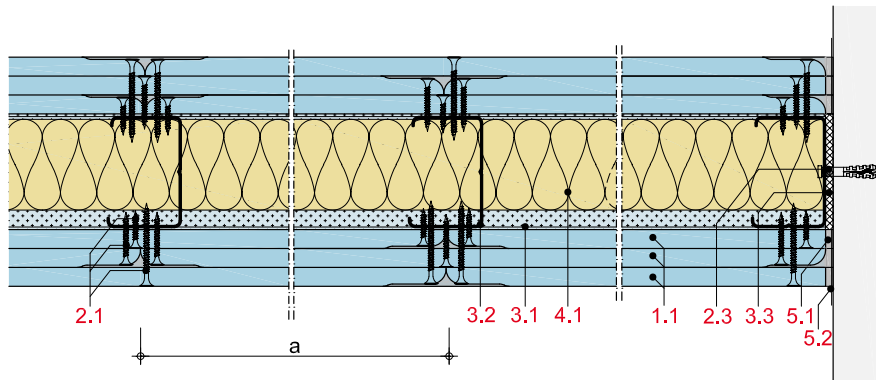
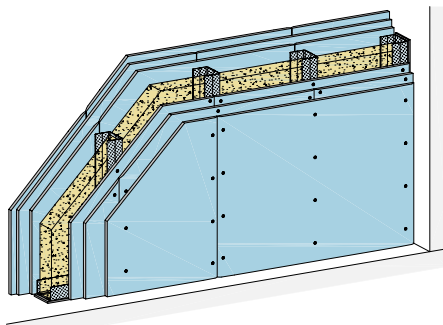


MW13BF
Metall-Einfachständerwände 3-lagig beplankt
Rigips Die Blaue RF; Rigips Die Blaue RFI
**Max. Systemeigenschaften**

Schallschutz (R_w)	65 dB
Brandschutz	F 180-A
Wandhöhe	12.000 mm
Wanddicke	225 mm
Gewicht/m ²	71,0 kg

Systemaufbau

- 1.1** Rigips Die Blaue RF; Rigips Die Blaue RFI
- 2.1** Rigips Schnellbauschraube TN
- 2.2** z. B. Rigips Nageldübel
- 3.1** RigiProfil MultiTec UW
- 3.2** RigiProfil MultiTec CW
- 3.3** Rigips Anschlussdichtung Filz – einseitig selbstklebend
- 4.1** z. B. Isover Akustic TP oder TF; Isover Protect BSP
- 5.1** z. B. VARIO Fugenspachtel; VARIO imprägniert; VARIO 30 Fugenspachtel; ProMix Plus; ProMix Airless; SUPER Fugenfüller; Rigips Glasfaserbewehrungsstreifen; Rigips Papierbewehrungsstreifen
- 5.2** Rigips TrennFix

Nachweise

- Schallschutz**
2097/1879-21-DK/br-M 5517-1
- Brandschutz**
P-3956/1013-MPA BS
DIN 4102-4 Tabelle 10.2
GA-2018/054
GS 3.2/15-146-1
- Wandhöhen**
P-1402/354/12-MPA BS und berechnete Werte.
DIN 18183
GS 3.2/15-146-1

Hinweis: Gewichtsangaben ohne Dämmstoff. Verspachtelung gemäß Verarbeitungsrichtlinie. Bei Brandschutzanforderungen: Hohlraumdämmung der Baustoffklasse A verwenden. Die max. Wandhöhen gelten für Einbaubereich 2, sofern nicht anders angegeben.

Systemvarianten

Feuchte-schutz	Brand-schutz	Schall-schutz R_w dB	Beplankung je Wandseite mm	RigiProfil	Achs-abstand a mm	Wand-dicke mm	Wand-höhe mm	Wand-gewicht kg/m ²	Dämmst. Dicke mm	Dämmst. Rohdichte kg/m ³	Web-Code rigips.de
		58	3 x 12,5	CW 50	625	125	5.200	70,0	40		MW13BF-014
	F 90-A		3 x 12,5	CW 50	625	125	5.200	70,0			MW13BF-009
	F 90-A	58	3 x 12,5	CW 50	625	125	5.200	70,0	40		MW13BF-001
	F 120-A		3 x 12,5	CW 50	625	125	3.500	70,0	40	40	MW13BF-043
		61 ¹	3 x 12,5	CW 75	625	150	7.650	70,0	60		MW13BF-015
	F 90-A		3 x 12,5	CW 75	625	150	7.650	70,0			MW13BF-010
	F 90-A	61 ¹	3 x 12,5	CW 75	625	150	7.650	70,0	60		MW13BF-002
	F 180-A		3 x 12,5	CW 75	625	150	5.000	70,0	60	100	MW13BF-044
		64 ¹	3 x 12,5	CW 100	625	175	9.600	70,0	80		MW13BF-016
		65	3 x 12,5	CW 100	625	175	9.600	70,0	100		MW13BF-017
	F 90-A		3 x 12,5	CW 100	625	175	9.600	70,0			MW13BF-011
	F 90-A	64 ¹	3 x 12,5	CW 100	625	175	9.600	70,0	80		MW13BF-003
	F 90-A	65	3 x 12,5	CW 100	625	175	9.600	70,0	100		MW13BF-004
	F 180-A		3 x 12,5	CW 100	625	175	5.750	70,0	80	50	MW13BF-045
	F 90-A		3 x 12,5	CW 125	625	200	10.000	71,0			MW13BF-012
			3 x 12,5	CW 125	625	200	11.000	71,0			MW13BF-020
	F 90-A		3 x 12,5	CW 150	625	225	10.000	71,0			MW13BF-013
			3 x 12,5	CW 150	625	225	12.000	71,0			MW13BF-021
W0-I		58	3 x 12,5	CW 50	625	125	5.200	70,0	40		MW13BF-035
W0-I	F 90-A		3 x 12,5	CW 50	625	125	5.200	70,0			MW13BF-030
W0-I	F 90-A	58	3 x 12,5	CW 50	625	125	5.200	70,0	40		MW13BF-022
W0-I	F 120-A		3 x 12,5	CW 50	625	125	3.500	70,0	40	40	MW13BF-046

¹ Wert interpoliert.

Hinweise**Details**

Details erreichen Sie über Eingabe des Web-Codes auf rigips.de/systemsuche

Feuchte-schutz	Brand-schutz	Schall-schutz R _w dB	Beplankung je Wandseite mm	RigiProfil	Achs-abstand a mm	Wand-dicke mm	Wand-höhe mm	Wand-gewicht kg/m ²	Dämmst. Dicke mm	Dämmst. Rohdichte kg/m ³	Web-Code rigips.de
W0-I		61 ¹	3 x 12,5	CW 75	625	150	7.650	70,0	60		MW13BF-036
W0-I	F 90-A		3 x 12,5	CW 75	625	150	7.650	70,0			MW13BF-031
W0-I	F 90-A	61 ¹	3 x 12,5	CW 75	625	150	7.650	70,0	60		MW13BF-023
W0-I	F 180-A		3 x 12,5	CW 75	625	150	5.000	70,0	60	100	MW13BF-047
W0-I		64 ¹	3 x 12,5	CW 100	625	175	9.600	70,0	80		MW13BF-037
W0-I		65	3 x 12,5	CW 100	625	175	9.600	70,0	100		MW13BF-038
W0-I	F 90-A		3 x 12,5	CW 100	625	175	9.600	70,0			MW13BF-032
W0-I	F 90-A	64 ¹	3 x 12,5	CW 100	625	175	9.600	70,0	80		MW13BF-024
W0-I	F 90-A	65	3 x 12,5	CW 100	625	175	9.600	70,0	100		MW13BF-025
W0-I	F 180-A		3 x 12,5	CW 100	625	175	5.750	70,0	80	50	MW13BF-048
W0-I			3 x 12,5	CW 125	625	200	11.000	71,0			MW13BF-041
W0-I	F 90-A		3 x 12,5	CW 125	625	200	10.000	71,0			MW13BF-033
W0-I			3 x 12,5	CW 150	625	225	12.000	71,0			MW13BF-042
W0-I	F 90-A		3 x 12,5	CW 150	625	225	10.000	71,0			MW13BF-034

¹ Wert interpoliert.

Hinweise

Details

Details erreichen Sie über Eingabe des Web-Codes auf rigips.de/systemsuche