

# Formziegel und Zubehör des NIBRA®-Ziegel DS 10

Formziegel in den unterschiedlichsten Funktionen erfüllen die Ansprüche nach homogenen, architektonisch anspruchsvollen Dachflächen. Außerdem sind sie ein wesentlicher Sicherheitsfaktor. Formziegel und Zubehör reduzieren den Verlegeaufwand und erleichtern die Kalkulation.

	<b>Ganzer Ziegel</b> Länge: ~ 48,6 cm Breite: ~ 29,7 cm Gewicht: ~ 4,8 kg	Decklänge: ~ 32,0 - 42,0 cm Deckbreite: ~ 25,2 cm Bedarf: ~ 9,5 - 12,5 Stück/m <sup>2</sup>		<b>Mansard-Doppelkremper (2-teilig)</b> Länge: individuell Breite: ~ 29,5 cm Gewicht: ~ 6,9 kg	Decklänge: individuell Deckbreite: ~ 29,5 cm
	<b>Flächenziegel mit Nagelloch*</b> Länge: ~ 48,6 cm Breite: ~ 29,7 cm Gewicht: ~ 4,8 kg	Decklänge: ~ 32,0 - 42,0 cm Deckbreite: ~ 25,2 cm Bedarf: ~ 10,0 Stück/m <sup>2</sup>		<b>Mansard-Ortgangziegel mit Aussensteg links</b> Länge: individuell Breite: ~ 22,8 cm Gewicht: ~ 7,8 kg	Decklänge: individuell Deckbreite: ~ 21,0 cm
	<b>Halber Ziegel</b> Länge: ~ 48,6 cm Breite: ~ 17,1 cm Gewicht: ~ 2,7 kg	Decklänge: ~ 32,0 - 42,0 cm Deckbreite: ~ 12,5 cm Bedarf: individuell		<b>Mansard-Ortgangziegel mit Aussensteg rechts</b> Länge: individuell Breite: ~ 22,8 cm Gewicht: ~ 7,5 kg	Decklänge: individuell Deckbreite: ~ 16,5 cm
	<b>Doppelkremper (2-teilig)1)</b> Länge: ~ 48,6 cm Breite: ~ 29,5 cm Gewicht: ~ 4,6 kg	Decklänge: ~ 32,0 - 42,0 cm Deckbreite: ~ 29,5 cm Bedarf: ~ 2,5 Stück/m		<b>Schleppdachziegel</b> Länge: individuell Breite: ~ 29,7 cm Gewicht: ~ 7,2 kg	Decklänge: individuell Deckbreite: ~ 25,2 cm
	<b>Verschiebe-Ortgangziegel mit Aussensteg links</b> Länge: ~ 48,6 cm Breite: ~ 22,8 cm Gewicht: ~ 5,6 kg	Decklänge: ~ 32,0 - 42,0 cm Deckbreite: ~ 21,0 cm Bedarf: ~ 2,5 Stück/m		<b>Schleppdach-Doppelkremper (2-teilig)</b> Länge: individuell Breite: ~ 29,5 cm Gewicht: ~ 6,9 kg	Decklänge: individuell Deckbreite: ~ 29,5 cm
	<b>Verschiebe-Ortgangziegel mit Aussensteg rechts</b> Länge: ~ 48,6 cm Breite: ~ 22,8 cm Gewicht: ~ 5,2 kg	Decklänge: ~ 32,0 - 42,0 cm Deckbreite: ~ 16,5 cm Bedarf: ~ 2,5 Stück/m		<b>Schleppdach-Ortgangziegel mit Aussensteg links</b> Länge: individuell Breite: ~ 22,8 cm Gewicht: ~ 7,8 kg	Decklänge: individuell Deckbreite: ~ 21,0 cm
	<b>Lüfterziegel (Lüftungsquerschnitt ~ 17 cm<sup>2</sup>)</b> Länge: ~ 48,6 cm Breite: ~ 29,7 cm Gewicht: ~ 4,3 kg	Decklänge: ~ 32,0 - 42,0 cm Deckbreite: ~ 25,2 cm Bedarf: individuell		<b>Schleppdach-Ortgangziegel mit Aussensteg rechts</b> Länge: individuell Breite: ~ 22,8 cm Gewicht: ~ 7,5 kg	Decklänge: individuell Deckbreite: ~ 16,5 cm
	<b>Firstziegel Standard ~ 2,7 Stück/m</b> Länge: ~ 43,5 cm Breite: ~ 25,1 cm Gewicht: ~ 3,6 kg	Decklänge: ~ 37,0 cm Deckbreite: ~ 20,0 cm Bedarf: ~ 2,7 Stück/m		<b>Keramik-Antennenziegel</b> Länge: ~ 48,6 cm Breite: ~ 29,7 cm Gewicht: ~ 5,2 kg	Decklänge: ~ 32,0 - 42,0 cm Deckbreite: ~ 25,2 cm Bedarf: individuell
	<b>Firstanfang Standard mit verlängertem Steg für Ortgangziegel mit Aussensteg</b> Länge: ~ 43,5 cm Breite: ~ 24,5 cm	Decklänge: ~ 34,0 cm Deckbreite: ~ 20,0 cm		<b>Keramik-Dunstrohrziegel mit Wetterkappe DN 125/1501) und passendem Schlauch mit Reduzierstück</b> Länge: ~ 48,6 cm Breite: ~ 29,7 cm Gewicht: ~ 5,2 kg	Decklänge: ~ 32,0 - 42,0 cm Deckbreite: ~ 25,2 cm Bedarf: individuell
	<b>Firstende Standard mit verlängertem Steg für Ortgangziegel mit Aussensteg</b> Länge: ~ 43,5 cm Breite: ~ 25,1 cm	Decklänge: ~ 41,5 cm Deckbreite: ~ 20,0 cm		<b>Erweiterungsset für Durchgangsziegel für stabile Durchführung (Unterdach) mit HT-Rohr (500 mm) bei Durchgangsiegeln DN 125 / DN 1502)</b>	
	<b>Gratanfang Standard</b> Länge: ~ 49,0 cm Breite: ~ 24,5 cm Gewicht: ~ 3,6 kg	Decklänge: ~ 42,0 cm Deckbreite: ~ 20,0 cm Bedarf: individuell		<b>Keramik-Thermenabgas-Durchgangsziegel mit Universalmanschette (Ø max. 127 mm) (bis max. 40° DN einsetzbar*)</b> Länge: ~ 48,6 cm Breite: ~ 29,7 cm	Decklänge: ~ 32,0 - 42,0 cm Deckbreite: ~ 25,2 cm
	<b>Walmkappe Universal</b> Gewicht: ~ 4,5 kg	Bedarf: individuell		<b>Laufrostpfanne PVC x 2 + Laufrost</b> Breite: ~ 25,0 cm Länge: 40,0; 80,0 cm	
	<b>Walmkappe Universal mit vier Abgängen</b> Gewicht: ~ 6,3 kg	Bedarf: individuell		<b>SnapStep Universal Alu-Steigtritt</b> beschichtet, zum Einhängen auf unterschiedlichen Dachlattenstärken, für Dachneigungen von 0° - 60° einstellbar	
	<b>Pultziegel</b> Länge: individuell Breite: ~ 29,7 cm Gewicht: ~ 7,2 kg	Decklänge: individuell Deckbreite: ~ 25,2 cm		<b>SnapStep Universal Laufrost 40 cm mit zwei Halterungen</b> beschichtet, zum Einhängen auf unterschiedlichen Dachlattenstärken, für Dachneigungen von 0° - 60° einstellbar	
	<b>Pult-Doppelkremper (2-teilig)</b> Länge: individuell Breite: ~ 29,5 cm Gewicht: ~ 6,9 kg	Decklänge: individuell Deckbreite: ~ 29,5 cm		<b>SnapStep Universal Laufrost 80 cm mit zwei Halterungen</b> beschichtet, zum Einhängen auf unterschiedlichen Dachlattenstärken, für Dachneigungen von 0° - 60° einstellbar	
	<b>Pult-Ortgangziegel mit Aussensteg links</b> Länge: individuell Breite: ~ 22,8 cm Gewicht: ~ 7,8 kg	Decklänge: individuell Deckbreite: ~ 21,0 cm		<b>Sicherheitstrittpfanne PVC</b> Länge: ~ 48,6 cm Breite: ~ 29,7 cm Gewicht: ~ 2,3 kg	Decklänge: ~ 32,0 - 42,0 cm Deckbreite: ~ 25,2 cm Bedarf: individuell
	<b>Pult-Ortgangziegel mit Aussensteg rechts</b> Länge: individuell Breite: ~ 22,8 cm Gewicht: ~ 7,5 kg	Decklänge: individuell Deckbreite: ~ 16,5 cm		<b>Schneefangpfanne mit Rundholzhalterung PVC</b> Länge: ~ 48,6 cm Breite: ~ 29,7 cm Gewicht: ~ 1,3 kg	Decklänge: ~ 32,0 - 42,0 cm Deckbreite: ~ 25,2 cm Bedarf: individuell
	<b>Mansardziegel</b> Länge: individuell Breite: ~ 29,7 cm Gewicht: ~ 7,2 kg	Decklänge: individuell Deckbreite: ~ 25,2 cm			

\* Lieferzeit auf Anfrage

\* über 40° DN = Sonderanfertigung aus PVC auf Anfrage

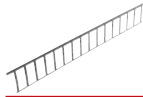
# Formziegel und Zubehör des NIBRA®-Ziegel DS 10

Formziegel in den unterschiedlichsten Funktionen erfüllen die Ansprüche nach homogenen, architektonisch anspruchsvollen Dachflächen. Außerdem sind sie ein wesentlicher Sicherheitsfaktor. Formziegel und Zubehör reduzieren den Verlegeaufwand und erleichtern die Kalkulation.



## Schneefangpfanne mit Schneefangstütze PVC

Länge: ~ 48,6 cm    Decklänge: ~ 32,0 - 42,0 cm  
Breite: ~ 29,7 cm    Deckbreite: ~ 25,2 cm  
Gewicht: ~ 1,3 kg    Bedarf: individuell



## Schneefanggitter 3 m lang, 20 cm hoch

beschichtet, schwarz, braun bzw. rot



## Verbindungsklammer für Schneefanggitter



## Keramik-Solar-Durchgangsziegel bis ø 70 mm

Länge: ~ 48,6 cm    Decklänge: ~ 32,0 - 42,0 cm  
Breite: ~ 29,7 cm    Deckbreite: ~ 25,2 cm  
Gewicht: ~ 6,1 kg    ø : ≤ 70 mm



## PVC Solar-Trägerpfanne\*\*

Länge: ~ 48,6 cm    Decklänge: ~ 32,0 - 42,0 cm  
Breite: ~ 29,7 cm    Deckbreite: ~ 25,2 cm  
Gewicht: ~ 2,4 kg    Bedarf: individuell



## Lichtpfanne „Acrylglas“

Länge: ~ 48,6 cm    Decklänge: ~ 32,0 - 42,0 cm  
Breite: ~ 29,7 cm    Deckbreite: ~ 25,2 cm  
Gewicht: ~ 0,4 kg



## Stahldachfenster, beschichtet, 4-pfännig, acrylverglast

Länge: ~ 91,0 cm    Ausstieg: 45,0 x 55,0 cm  
Breite: ~ 83,0 cm    Gewicht: ~ 10,0 kg



## wingopan wra-tt-Dachfenster einschl. Eindeckrahmen

Länge: ~ 78,0 cm    Öffnung: nach oben  
Breite: ~ 55,0 cm    Ausstieg: 47,0 x 54,0 cm  
Isolierglas:  $U_g=1,0 \text{ W/m}^2\text{K}$



## Traufenzuluftelement

~ 1,1 Stück/m



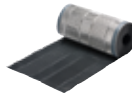
## First-/Gratlattenhalter



## Firstklammer für Standardfirst Nr. 470®/231



## First- bzw. Gratklammer für Firstziegel Standard



## First-/Gratrolle Necoroll

Länge: ~ 5 m, Breite: ~ 30 cm, ~ 34 cm  
Anthrazit, Rot



## KupferRoll/AluRoll 2000

Länge: ~ 5 m, Breite: ~ 29 cm, 33 cm, 36 cm,  
Lüftungsquerschnitt: dauerhaft nach DIN 4108, Teil 3  
Kupfer natur/Anthrazit, Rot



## Sturmklammer Nr. 456/005 für Lattung 30 x 50 ZiAl [1]

Sturmklammer Nr. 456/013 für Lattung 40 x 60 ZiAl [1]



## Sturmklammer Nr. 409/002 V2A [2]

1) Sonderanfertigung auf Anfrage

2) Nicht lagermäßig - Lieferzeit auf Anfrage

\*\* Montageanleitung in der Verlegeanleitung unter [www.nelskamp.de](http://www.nelskamp.de)