



**LINZMEIER**

Dämmen mit System

## LITEC DAR Dachfensteraufkeilrahmen

Der Gesetzgeber stellt durch die EnEV hohe Anforderungen an das energiesparende Bauen. Jetzt gilt es, wirtschaftliche Detaillösungen einzusetzen.

LITEC Bausysteme

**LITEC®**

Dachfenster-  
aufkeilrahmen

### LITEC DAR

Dachfensteraufkeilrahmen basiert auf den Pluspunkten bewährter PU-Sandwich-elemente

### Schlanke Formate

Holzwerkstoffplatte nur 2 x 15 mm  
Hohe Dämmwirkung bei geringer Dämmdicke

### Gesicherte Materialeigenschaften PU-Hartschaum

Bauökologisch unbedenklich  
Unverrottbar  
Schimmel- und fäulnisfest  
Qualität, die sich längst in anderen Baubereichen bewährt hat

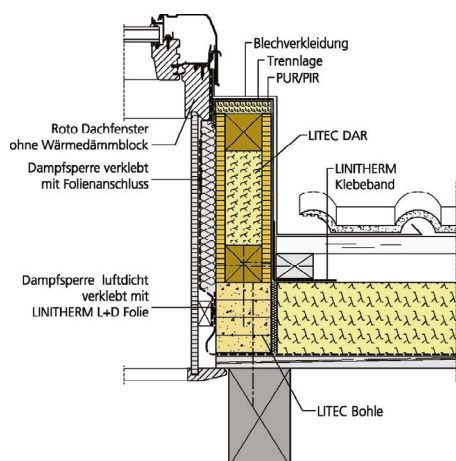
Schlanker Aufbau – hohe Dämmwirkung

Hoher Vorfertigungsgrad

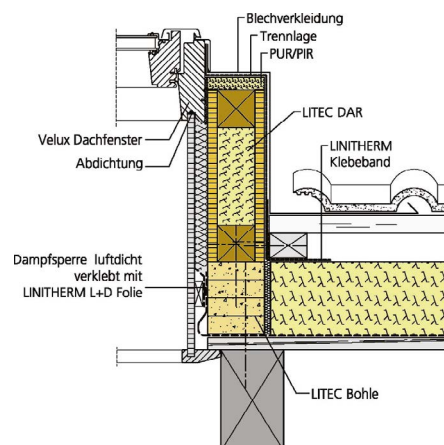
Individuelle Fensteraufkeilung

Wohnraumvergrößerung auch ohne Gaube

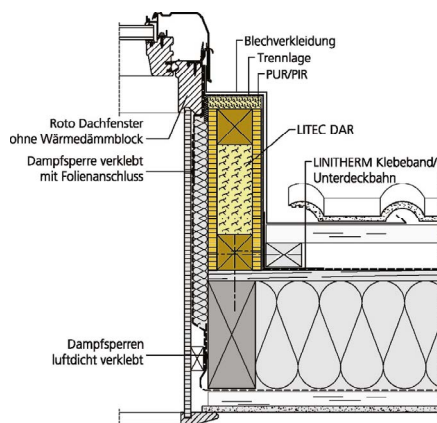




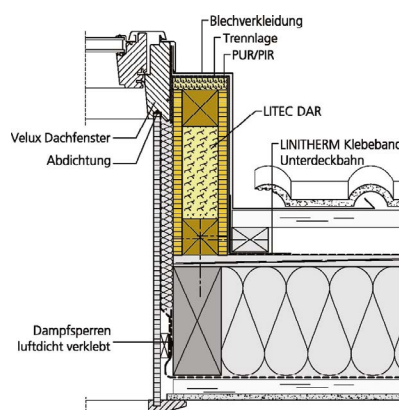
Roto-Fenster/Aufsparrendämmsystem



Velux-Fenster/Aufsparrendämmsystem



Roto-Fenster/Zwischensparrendämmung



Velux-Fenster/Zwischensparrendämmung

Die als Bausatz gelieferten Elemente werden auf der Baustelle oder in der Werkstatt vormontiert.

### Montage bei Zwischen-/Untersparrendämmung:

Die Fußbohle wird direkt auf den Sparren/Schalung montiert, der LITEC DAR Dachfensteraufkeilrahmen wird aufgesetzt. Nach dem Befestigen des Dachflächenfensters wird die raumseitige Dampfsperre eingebracht und am Fenster angeschlossen.

### Montage bei Aufsparrendämmung:

Zunächst wird die LINITHERM L+D Pro Bahn nach innen überhängend angebracht, das Distanzelement (z. B. LITEC Bohle) in Stärke der Aufsparrendämmung mit dem Sparren verschraubt. Danach wird die Fußbohle befestigt und der LITEC DAR Dachfensteraufkeilrahmen aufgesetzt. Nun wird die Dampfsperre am Fenster angeschlossen und mit der LINITHERM L+D Pro Bahn luftdicht verklebt.

Außen-/oberseitig des Dachfensteraufkeilrahmens wird der zusätzliche Dämmstreifen aus PU-Hartschaum (im Lieferumfang enthalten) befestigt, eine Schalungsbahn/Trennlage aufgebracht und mittels LINITHERM Klebeband am Hauptdach angeschlossen.

### LITEC DAR Dachfensteraufkeilrahmen

Dämmkern:	60 mm PU-Hartschaum nach DIN EN 13165, Baustoffklasse B2, Anwendungstyp PUR 030 DZ, WH, Raumgewicht ca. 33 kg/m <sup>3</sup> , beidseitig mit Mineralvlies kaschiert
Deckschichten:	Innen und außen Holzwerkstoffplatte, Stärke 15 mm
Bitte beachten:	Werkseitig vorkonfektionierte Einzelteile inklusive Konstruktionselemente aus Holz

Weitere Dicken auf Anfrage

Die LITEC DAR Dachfensteraufkeilrahmen können neben den Standardformaten auch nach Objktanforderungen und Kundenwunsch individuell konfektioniert werden. Durch die flexible Vorfertigung kann der LITEC DAR sowohl bei Einzel-, als auch bei Mehrfachkombinationen von Dachflächenfenstern eingesetzt werden.

