



**T 10**



**GOLDBACH KIRCHNER**

**Produktbeschreibung / Details**

Am Sportplatz 7  
63826 Geiselbach

Tel.: +49 (0) 6024 / 6756 – 0  
Fax.: +49 (0) 6024 / 6756 – 24

[www.goldbachkirchner.de](http://www.goldbachkirchner.de)  
[info@goldbachkirchner.de](mailto:info@goldbachkirchner.de)

## Produktbeschreibung

### Systemtrennwand T10 – Vollwand in geschlossener Bauweise

Flexibles Trennwandsystem in geschlossener Bauweise. Ohne feste Breitenraasterung für alle Raumhöhen anpassbar. Individuelles Design in Dekor-, Furnier-, Lack-, Textil- und Sonderoberflächen. Auch in raumakustisch wirksamen Varianten. Die Elemente sind schnell zu montieren und umzubauen. Das komplette Versetzen von Trennwänden ist ohne Materialverlust möglich.

Alle verwendeten Materialien entsprechen aktuellen technischen Vorgaben und Nachhaltigkeitsstandards. Die Systemtrennwand T10 lässt sich mit allen Trennwand- und Schrankwandsystemen von Goldbach Kirchner kombinieren.

### Vorteile auf einen Blick:

#### ■ Bauweise:

Systemtrennwand in Stahl-Skelettbauweise  
 Wandstärke durchgängig 100 mm  
 Vollwand-, Glas- und Türelemente durchgängig kombinierbar  
 Vertikal + Horizontal organisierbar, Mediensockel integrierbar

#### ■ Flexibilität:

An künftige Raumanforderungen anpassbar  
 Schnelle De- und Remontage, auch im laufenden Betrieb

#### ■ Wirtschaftlichkeit:

Wartungsfreie Wandelemente  
 Versetzbar ohne Materialverlust  
 Kurze Montagezeiten

#### ■ Nachhaltigkeit:

Lange Lebenszyklen  
 Recyclebare Bestandteile



### Trennwandraasterung:

Trennwandstärke:	100 mm		
Deckenanschlussfuge:	Höhe 35 mm	Deckenausgleich	+/- 15 mm
Bodenanschlussfuge:	Höhe 80 mm	Bodenausgleich	+/- 20 mm
Wandanschluss U-Profil:	Breite 4 mm	Wandausgleich	+ 16mm +/- 4 mm
Wandanschluss Ständer:	Breite 24 mm	Wandausgleich	+/- 4 mm
Fugen:	Breite 8 mm		

### Systembeschreibung T10

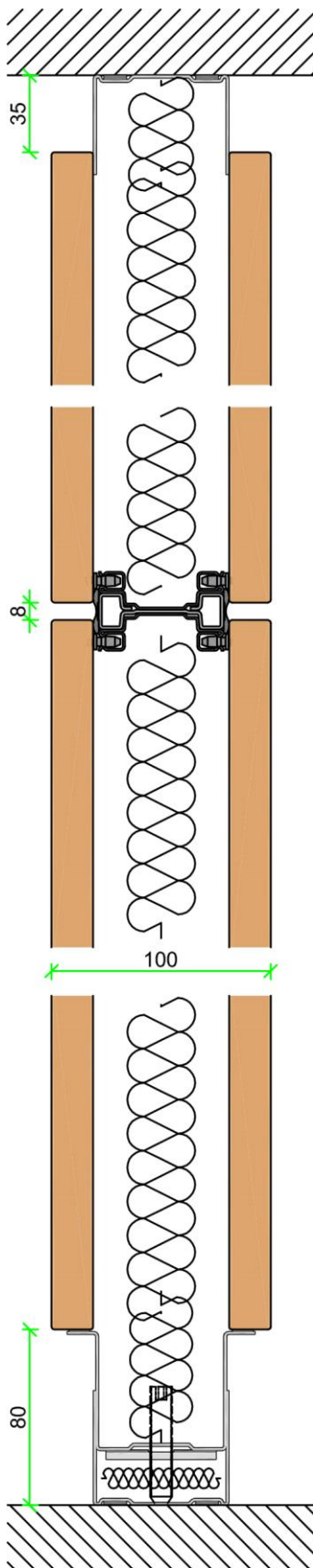
Konstruktion:	Nichttragende innere Trennwand, Anschluss an den Baukörper über U-Profile. Gefachbildung über Stahlprofile als Unterkonstruktion. Befestigung der Beplankung über Klippschrauben. Hohe statische Stabilität durch das Einklemmen in den verwindungssteifen Ständer. Exaktes Fugenbild durch genaue Klipsführung. Hoher Schallschutz durch punktweise Verbindung mit dem Ständersystem.
Beplankung:	Trägerplatte FPO 19 mm B2/E1, Oberfläche Melamin nach DIN EN 14322, Kanten in 2 mm ABS im gleichem Dekor. Hochwertige Messerfurniere (auch in Abwicklung) mit lösungsmittelfreiem UV-Lack in unterschiedlichen Glanzgraden beschichtet.
Anschlussprofile:	Stahl, RAL 9011 schwarz matt Feinstruktur gepulvert, RAL 9010, RAL 9006, andere Farben möglich.
Unterkonstruktion:	Stahl, verzinkt.
Fuge/Abdichtung:	Dauerelastische Trockendichtung umlaufend, RAL 9011 schwarz, alternativ RAL 7035 und RAL 9010. Keine aufgesetzten oder eingedrückten Keder oder Abdeckungen.
Organisierbarkeit:	Vertikal: über Rasterschlitzung im Stahlständer. Horizontal: über Aluminium Organisationsschienen, eloxiert.

### Systemanforderungen:

Statik:	Statischer Nachweis nach DIN 4103 Teil 1 liegt vor.
Schalldämm-Maß:	ISO 140-3 und ISO 717-1, $R_{w,p} = 40 - 51$ dB.
Massenermittlung:	B2 ca. 34 kg/m <sup>2</sup> Mittelwert, nbb ca. 43 kg/m <sup>2</sup> Mittelwert
Brandschutz:	F0 ohne Anforderung.
<ul style="list-style-type: none"> <li>■ Deutschland:</li> <li>■ Schweiz:</li> </ul>	EI30/F30 nach P-11-001645-AbP01-ift EI30 B2 nach VKF BSA Nr. 23060 EI30 nbb nach VKF BSA Nr. 23064 EI60 nbb nach VKF BSA Nr. 24708

Abweichende Anforderungen auf Anfrage.

**Alle Planungsdaten (dwg, Ausschreibungstexte) stehen als Download unter <http://www.goldbachkirchner.de> zur Verfügung.**



Vertikalschnitt T10

**Produkteigenschaften T10:**

- Systemtrennwand in Stahl-Skelettbauweise als geschlossene Vollwand.
- Wandstärke 100 mm.
- Kombinierbar mit allen Goldbach Kirchner Trennwand- und Schrankwandsystemen.
- PLUG & PLAY Mediensockel – Elektrifizierung im Sockel integrierbar.
- Individuelle Grundrissgestaltung ohne feste Rastermaße oder Gestaltungseinschränkungen.
- De- und remontierbar ohne Materialverlust. Versetzbare Wandelemente. Umbau auch bei laufendem Geschäftsbetrieb möglich.
- Umbau von Einzelelementen ohne Abbau der umgebenden Elemente möglich.
- Fuge zwischen den Elementen 8 mm.
- Keine aufgesetzten oder eingedrückten Keder oder Abdeckungen.
- Verdeckt liegende Befestigung aller Bauteile.
- Um 20 mm zurückspringender Anschluss an Boden, Decke und Wände.
- Stufenlos teleskopierbarer gleitender Anschluss ohne Anpassarbeiten vor Ort.
- Höhenausgleich bis  $\pm 20$  mm an Boden und Decke.
- Hochstabiler verwindungssteifer Ständer, Oberfläche verzinkt.
- Anschlussprofile Stahl nach RAL gepulvert, mit hoher Abrieb- und Kratzfestigkeit.
- Dämmung mit nicht brennbaren Mineralfaserplatten mit hoher Biolöslichkeit und RAL-Gütezeichen.
- Schalen aus Holzwerkstoffplatten nach DIN EN 312-P2 der Klasse E1.
- Bei nicht brennbarer Ausführung aus Gipsfaserplatten nach EN 15283-2.
- Oberfläche wahlweise in Melamin, Schichtstoff, Echtholz, Textil oder UV-lackiert.
- Komplett Integration von Raumakustikelementen *sonic10* in die Trennwand. Alle gängigen Perforierungen sind möglich.
- Alle Goldbach Kirchner Türsysteme sind einsetzbar.
- Durchgehend vertikale Organisierbarkeit über verdeckte Rasterschlitzung.
- Horizontale Organisierbarkeit über Aluminium Organisationsschienen, eloxiert.
- Einbau von Multimedia-Technik / TGA / Elektro möglich.
- Kurze Montagezeit durch hohe Vorfertigung und montagefreundlichem Systemaufbau.
- Statischer Nachweis nach DIN 4103 Teil 1.
- Raumhöhen über 6 Meter möglich.
- Schalldämmung bis  $R_{w,p} = 51$  dB.
- Brandschutz F30/EI30 bis 4 m Höhe.
- Ein sortenreines Recycling aller verwendeten Materialien in der Nachnutzungsphase.