



**T 35**



**GOLDBACH KIRCHNER**

**Produktbeschreibung / Details**

Am Sportplatz 7  
63826 Geiselbach

Tel.: +49 (0) 6024 / 6756 – 0  
Fax.: +49 (0) 6024 / 6756 – 24

[www.goldbachkirchner.de](http://www.goldbachkirchner.de)  
[info@goldbachkirchner.de](mailto:info@goldbachkirchner.de)

## Produktbeschreibung

### Glas-Systemtrennwand T35 – Zweischeiben-Verglasung, frontbündig

Flexible Systemtrennwand in Zweischeiben-Verglasung, frontbündig. Trockenverglasung mit filigranem Aluminiumrand. Ohne festes Breitenraster, für alle Raumhöhen anpassbar. Geschlossenes System mit jederzeit revisionierbaren Rahmen. Lieferbar auch als einseitige Verglasung mit Blendrahmen auf der Gegenseite. Individuelle Gestaltung mit unterschiedlichen Gläsern und Sonderoberflächen. Die Elemente sind schnell zu montieren und umzubauen. Das komplette Versetzen von Trennwänden ist ohne Materialverlust möglich.

Alle verwendeten Materialien entsprechen aktuellen technischen Vorgaben und Nachhaltigkeitsstandards. Die Glastrennwand T35 lässt sich mit allen Trennwand- und Schrankwandssystemen von Goldbach Kirchner kombinieren.

### Vorteile auf einen Blick:

- **Bauweise:**
  - Systemtrennwand in Stahl-Skelettbauweise
  - Zweischeiben-Verglasung, frontbündig
  - Wandstärke durchgängig 100 mm
  - Vollwand-, Glas- und Türelemente durchgängig kombinierbar
  - Vertikal organisierbar, Mediensockel integrierbar
- **Flexibilität:**
  - An künftige Raumanforderungen anpassbar
  - Schnelle De- und Remontage, auch im laufenden Betrieb
- **Wirtschaftlichkeit:**
  - Wartungsfreie Wandelemente
  - Versetzbar ohne Materialverlust
  - Kurze Montagezeiten
- **Nachhaltigkeit:**
  - Lange Lebenszyklen
  - Recyclebare Bestandteile



### Trennwandraasterung:

Trennwandstärke:	100 mm		
Deckenanschlussfuge:	Höhe 35 mm	Deckenausgleich	+/- 15 mm
Bodenanschlussfuge:	Höhe 80 mm	Bodenausgleich	+/- 20 mm
Wandanschluss Standard:	Breite 24 mm	Wandausgleich	+/- 4 mm
Fugen:	Breite 8 mm		

### Systembeschreibung T35

Konstruktion:	Nichttragende innere Trennwand, Anschluss an den Baukörper über U-Profile. Gefachbildung über Stahlprofile als Unterkonstruktion. Befestigung der Aluminium-Glas-Rahmen über Klippschrauben. Die Rahmen sind jederzeit revisionierbar. Hohe statische Stabilität durch das Einklemmen in den verwindungssteifen Ständer. Exaktes Fugenbild durch genaue Klipsführung. Hoher Schallschutz durch punktweise Verbindung mit dem Ständersystem.
Verglasung:	Zwei Glasscheiben in voneinander unabhängigen Aluminiumrahmen und zwischenliegender Trockendichtung. In der Ansicht vor dem Rahmen sitzendes Glas mit dezenter 8 mm Aluminiumeinfassung. Der 23 mm schmale Profilspiegel liegt hinter dem Glas. Die Aluminiumrahmen werden beidseitig in das Ständerwerk eingesetzt und stoßen mittig über eine Dichtung zusammen.
Aluminiumrahmen:	Stranggepresste Aluminiumprofile, EV1 eloxiert.
Glas:	Standardausführung ab Boden in ESG 6 mm, ab Brüstungshöhe in Floatglas 6 mm. Je nach akustischer und technischer Anforderung können Gläser bis 10 mm Stärke eingesetzt werden.
Anschlussprofile:	Stahl, RAL 9011 schwarz matt Feinstruktur gepulvert, alternativ RAL 9010, RAL 9006, andere Farben möglich.
Unterkonstruktion:	Stahl, verzinkt.
Fuge/Abdichtung:	Dauerelastische Trockendichtung umlaufend, RAL 9011 schwarz, alternativ RAL 7035 und RAL 9010. Keine aufgesetzten oder eingedrückten Keder oder Abdeckungen.
Organisierbarkeit:	Vertikal, über Rasterschlitzung im Stahlständer.
Sonderausführungen:	Lieferbar mit Gläsern für elektrisch schaltbaren Sichtschutz, gefärbten oder blickdichten Glasscheiben, satiniert, bedruckt, mit Sichtschutzfolien oder innen liegenden Jalousien. Als absturzsichernde Verglasung geregelt nach DIN 18008-4.

Brandschutzausführung in T36 F30/EI30 mit 34 mm Profilspiegel.

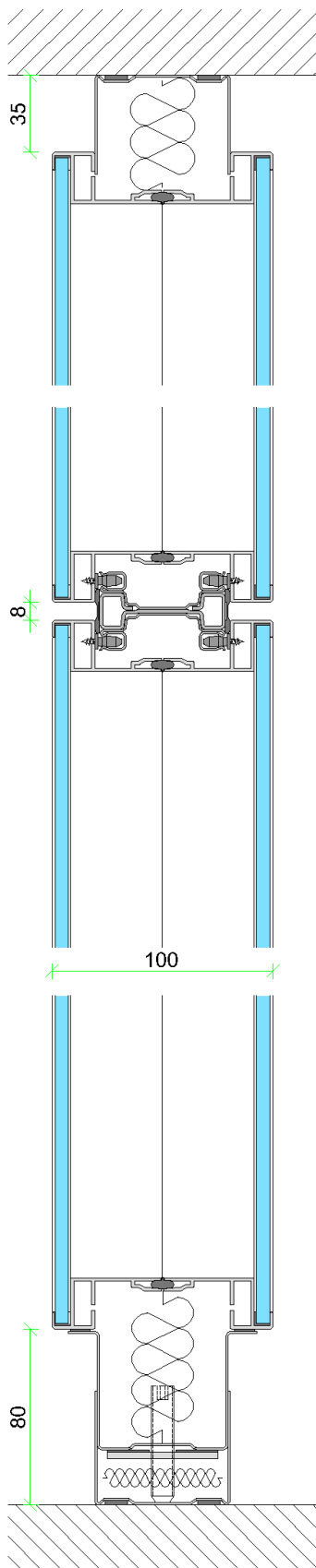
### Systemanforderungen:

Statik:	Statischer Nachweis nach DIN 4103 Teil 1 liegt vor.
Schalldämm-Maß:	ISO 140-3 und ISO 717-1, $R_{w,p} = 42 - 51$ dB.
Massenermittlung:	ca. 40 kg/m <sup>2</sup> Mittelwert
Brandschutz:	Ohne Anforderung.
<ul style="list-style-type: none"> <li>■ Deutschland:</li> <li>■ Schweiz:</li> </ul>	<p>F30 als T36 mit 34 mm Profilspiegel, AbZ-Nr.: Z-19.14-2091</p> <p>EI30 als T36 mit 34 mm Profilspiegel, VKF Anerkennung Nr.: 23057</p>
Absturzsicherheit:	Ausführung mit ABP nach DIN 18008-4.

Abweichende Anforderungen auf Anfrage.

**Alle Planungsdaten (dwg, Ausschreibungstexte) stehen als Download unter <http://www.goldbachkirchner.de> zur Verfügung.**





Vertikalschnitt T35

**Produkteigenschaften T35:**

- Systemtrennwand in Stahl-Skelettbauweise, Wandstärke 100 mm.
- Zweiseiben-Verglasung, frontbündig mit filigranem Aluminiumrand.
- Auch als einseitige Verglasung mit Blendrahmen auf der Gegenseite.
- Gläser im Standard ab Boden in ESG 6 mm, ab Brüstungshöhe in Floatglas 6 mm. Bei akustischer oder technischer Anforderung Gläser bis Stärke 10 mm einsetzbar.
- Die Glasrahmen sind revisionierbar, z.B. für Wartung, Ergänzung, nachträgliche Kabelführung, etc.
- Aluminiumprofile im Standard EV1 eloxiert. Lieferbar auch in anderen Eloxalfarben, sowie RAL- und Sonderfarben gepulvert.
- Jalousien innenliegend im Scheibenzwischenraum, geschützt vor Beschädigung und Verschmutzung. Vertikale oder horizontale Ausrichtung, manuell oder elektrisch bedienbar.
- Werkseitige Folienbeklebung auf der Scheibeninnenseite, geschützt vor Beschädigung.
- Einsatz von schaltbaren Gläsern, auch in der Frontverglasung.
- Aufbau als segmentierte Rundwand möglich.
- Auch als Rundwand mit gebogenen Profilen und Gläsern ausführbar.
- Kombinierbar mit allen Goldbach Kirchner Trennwandsystemen.
- PLUG & PLAY Mediensockel – Elektrifizierung im Sockel integrierbar.
- Individuelle Grundrissgestaltung ohne feste Rastermaße oder Gestaltungseinschränkungen.
- De- und remontierbar ohne Materialverlust. Versetzbare Wandelemente. Umbau auch bei laufendem Geschäftsbetrieb möglich.
- Umbau von Einzelementen ohne Abbau der umgebenden Elemente möglich.
- Fuge zwischen den Elementen 8 mm.
- Keine aufgesetzten oder eingedrückten Keder oder Abdeckungen.
- Verdeckt liegende Befestigung aller Bauteile.
- Um 20 mm zurückspringender Anschluss an Boden, Decke und Wände.
- Stufenlos teleskopierbarer gleitender Anschluss ohne Anpassarbeiten vor Ort.
- Höhenausgleich bis  $\pm 20$  mm an Boden und Decke.
- Hochstabiler verwindungssteifer Ständer, Oberfläche verzinkt.
- Anschlussprofile Stahl nach RAL gepulvert, mit hoher Abrieb- und Kratzfestigkeit.
- Alle Goldbach Kirchner Türsysteme sind einsetzbar.
- Durchgehend vertikale Organisierbarkeit über verdeckte Rasterschlitzung.
- Einbau von Multimedia-Technik / TGA / Elektro möglich.
- Kurze Montagezeit durch hohe Vorfertigung und montagefreundlichem Systemaufbau.
- Statischer Nachweis nach DIN 4103 Teil 1.
- Raumhöhen über 6 m möglich.
- Schalldämmung bis  $R_{w,p} = 51$  dB.
- Ein sortenreines Recycling aller verwendeten Materialien in der Nachnutzungsphase.
- Absturzsichernde Variante nach DIN 18008-4 bis 4 m möglich.
- Brandschutz in T36 F30/EI30 bis 4 m bei einheitlicher Wandstärke in gleicher Optik realisierbar.