

air-lux®

Keine Kompromisse.

**Erfunden
2004.**

**Von der
Krapf AG.**

Dichten mit Luft, die geniale Lösung auch für Hochhäuser. Schiebefenster von air-lux vergrössern die Nutzfläche.

Weltbeste Werte in Sachen Dichtigkeit – dank Dichten mit Luft.

Der Anspruch

Mit der verdichteten Bauweise werden die Wohnbauten höher. Dadurch steigen die Anforderungen an die Fassade. Denn je höher ein Gebäude, umso höher sind die Windlasten und desto wichtiger ist die Schlagregendichtheit, damit Wohnkomfort auf allen Etagen herrscht.

Das System

Schlagregen, Wind und Lärm bleiben garantiert draussen. Die umlaufende aufblasbare Ringdichtung sorgt nach dem Schliessen für 100 Prozent Dichtigkeit gegen Schlagregen, Wind und Lärm. Hierfür drücken Sie den Taster, damit auf einfache Weise Luft im Rahmen erzeugt und in die Dichtung gepumpt wird. Mithilfe der Luft presst sich die Dichtung an das Schieberprofil, so dass der Spalt zwischen Schieber und festem Rahmen ohne Unterbruch dicht und verschlossen (Dichtung aktiv). Zum Öffnen drücken Sie den Taster erneut, die Luft entweicht (Dichtung inaktiv). Dies ermöglicht ein reibungsfreies Bewegen der Schiebeflügel.

Das Versprechen

«Hochhäuser sind bei Sturm und Regen enormen Kräften ausgesetzt. Umso wichtiger, dass Fenster 100-prozentig dichthalten. Nur air-lux garantiert kompromisslose Dichtigkeit.»

Heinz Sauter Geschäftsführer und Inhaber
Krapf AG, Engelburg, Schweiz

Drei Gründe, weshalb air-lux die richtige Wahl für Hochhäuser ist.

1. Dichtigkeit gegen Schlagregen und Wind
(Klasse E1500/ Klasse C4/B4)
Hochhäuser sind extremen Wetterbedingungen ausgesetzt. Die Fassade muss der Windlast und dem Regen dauerhaft und sicher standhalten. Dies ohne Komfortverlust und Windgeräusche.
2. Schalldämmung dank elastischer Luftdichtung (43dB)
Hochhäuser sind zentral gelegen und einer grösseren Lärmkulisse ausgesetzt. Die Dichtung schliesst den Luftspalt zu 100% ab. Der positive Effekt ist überzeugend hörbar.
3. Platzoptimierend
Die Schiebeflügel schaffen mehr Platz für freie Wohnfläche. Drehflügel Fenster oder Drehklappen beanspruchen freie Fläche für die Öffnung. Ganz anders bei Schiebefenstern von air-lux: Dank der Bodenbündigkeit und der aussenliegenden Position des Schiebers vergrössern Sie die Nutzfläche – ein Gewinn in jeder Hinsicht.

**Eine Referenz
sagt mehr
als tausend
Worte.**

Diakonie Bethanien

Bilderrahmen-Schiebefenster an einem Hochhaus in Zürich

air-lux Fenster-Fassadensystem

- Hochhaus mit Bilderrahmen-Schiebeelemente von bis zu 2.80 x 2.30 m
- Ausführungsjahr 2015/2016
- Total 500 Fensterelemente, davon 350 motorisch öffenbar
- Gebäudehöhe 40 m
- 11 Stockwerke

Geforderte Windlasten

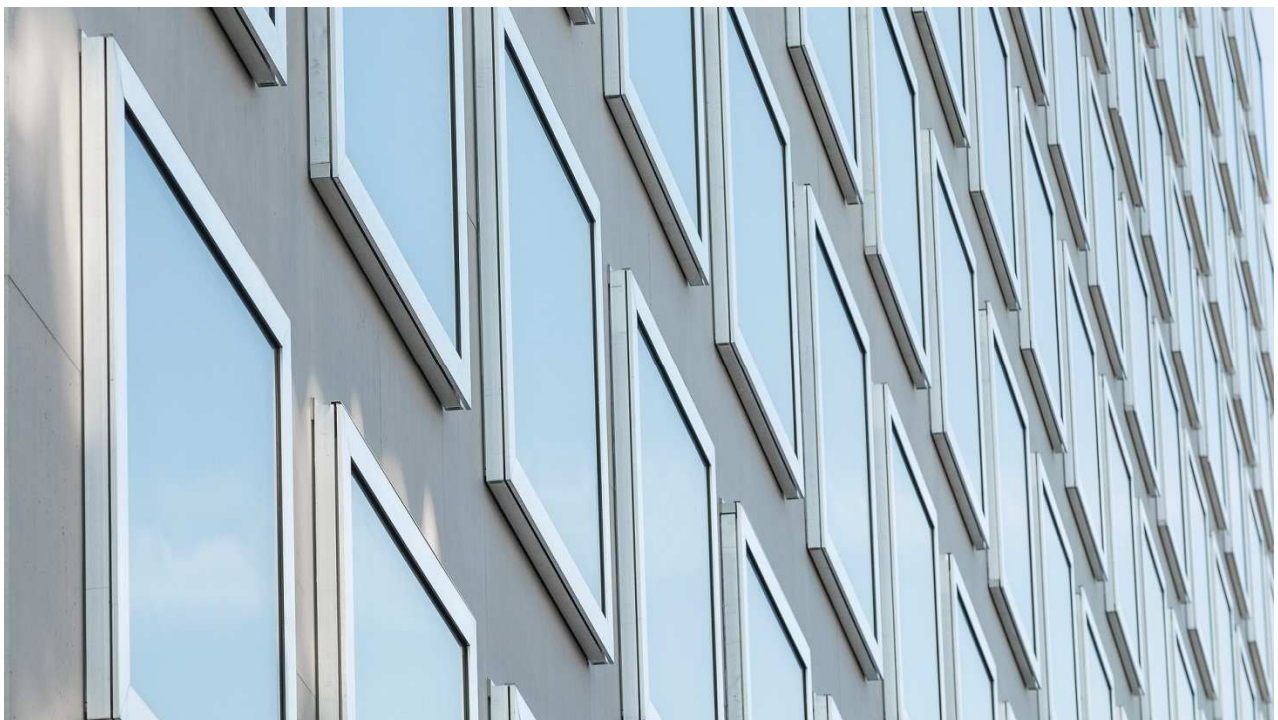
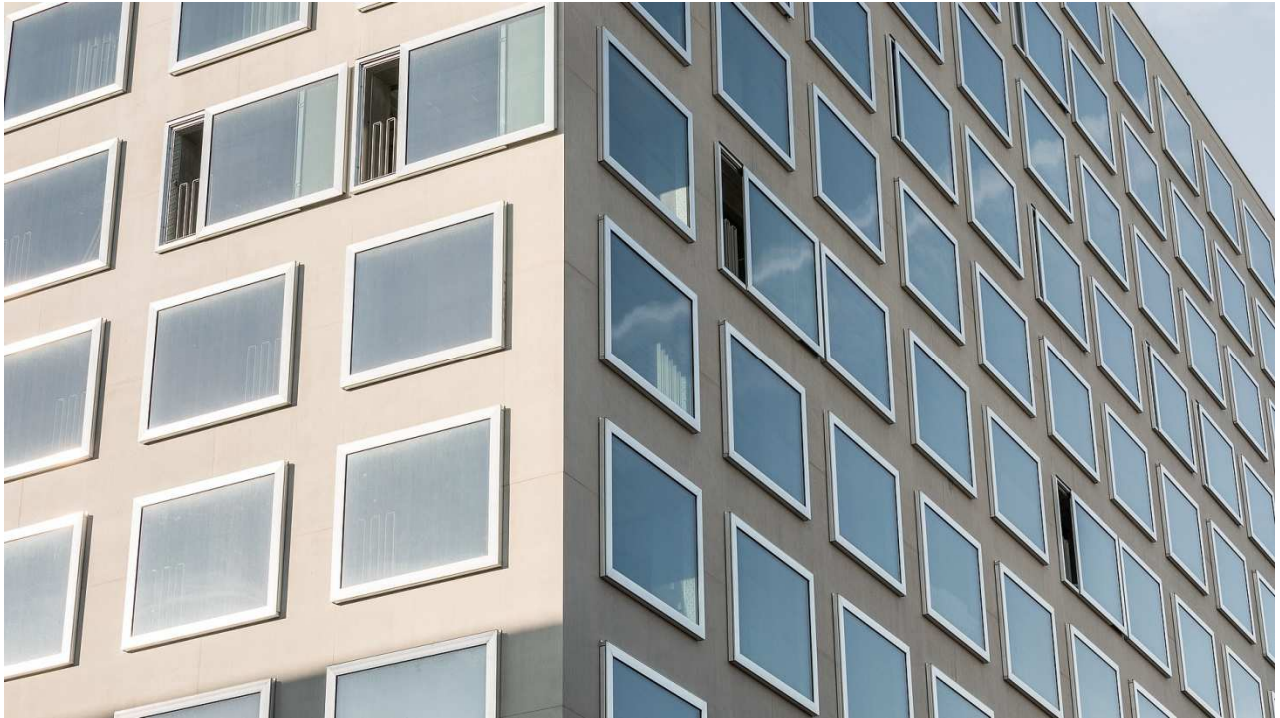
- Windlast im Feld: Druck 2.1kPa, Sog -2.1kPa (Tragsicherheit)
- Windlast in den Ecken: Sog -2.4kPa (Tragsicherheit)

Architekturbüro

E2A Architects, Piet Eckert Zürich

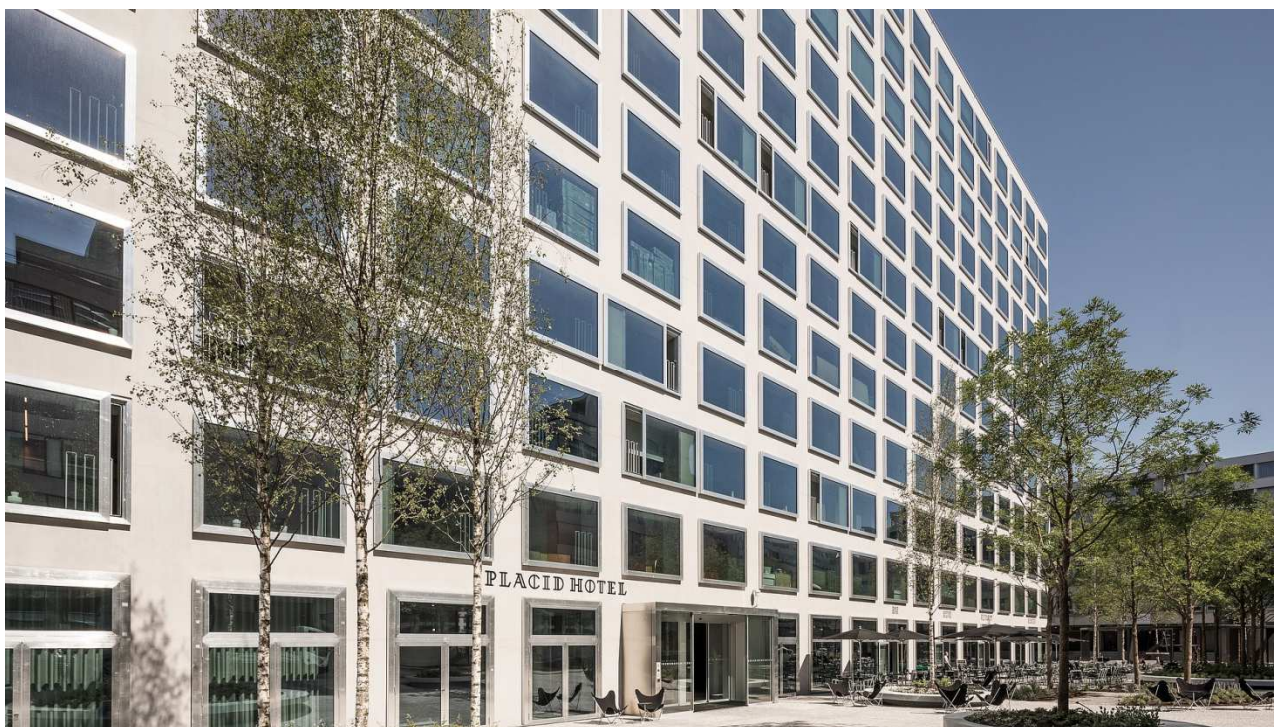
Diakonie Bethanien

Bilderrahmen-Schiebefenster an einem Hochhaus in Zürich



Diakonie Bethanien

Bilderrahmen-Schiebefenster an einem Hochhaus in Zürich



Diakonie Bethanien

Bilderrahmen-Schiebefenster an einem Hochhaus in Zürich



Shanghai, China

«Schwarzwald-Wohnen» Hochhaus mit
Luxuseigentumswohnungen.

air-lux Fenster-Fassadensystem

- Zwei Wohntürme mit Schiebeelemente von bis zu
4.30 x 2.85 m
- Ausführungsjahr 2015
- Total 178 Schiebeelemente mit Integrierte Glasbrüstung
- Gebäudehöhe 88m
- 24 Stockwerke mit darüber liegender Terrasse

Geforderte Windlasten

- Windlast Sog und Druck 3.157kPa (Tragsicherheit)

Architekturbüro

Dibelius Architekten, Hamburg

air-lux®

Keine Kompromisse.

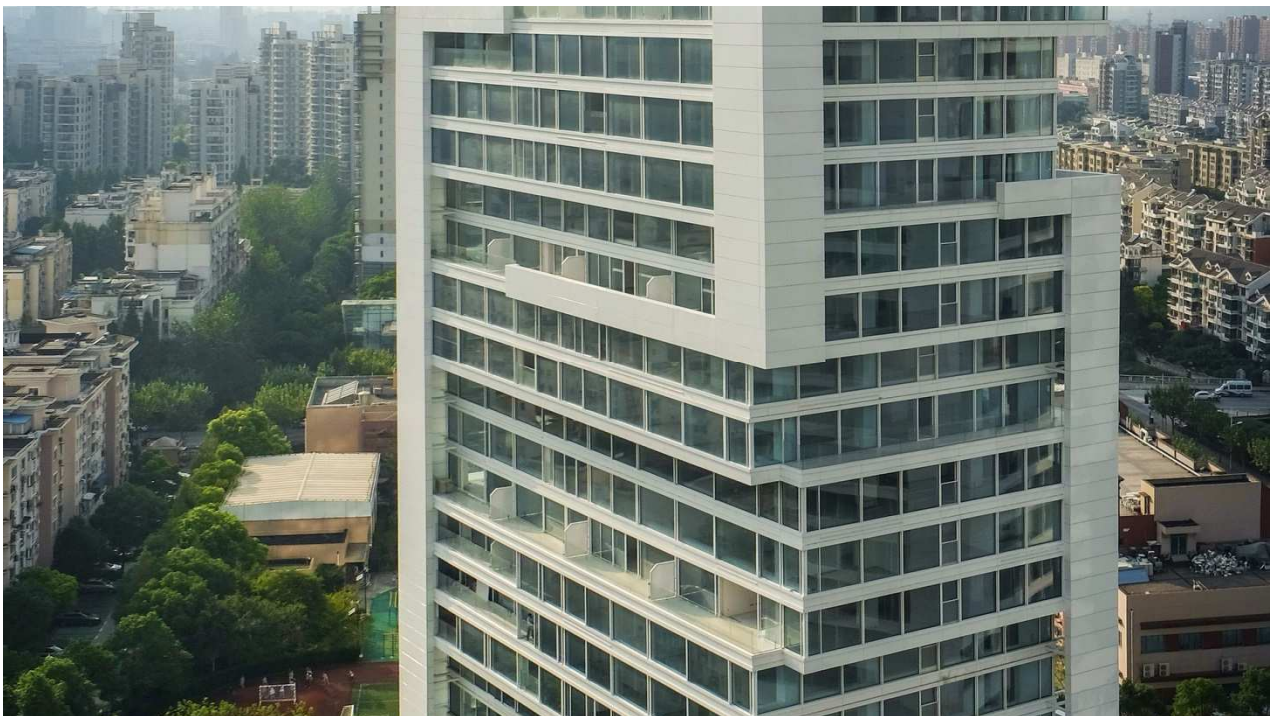
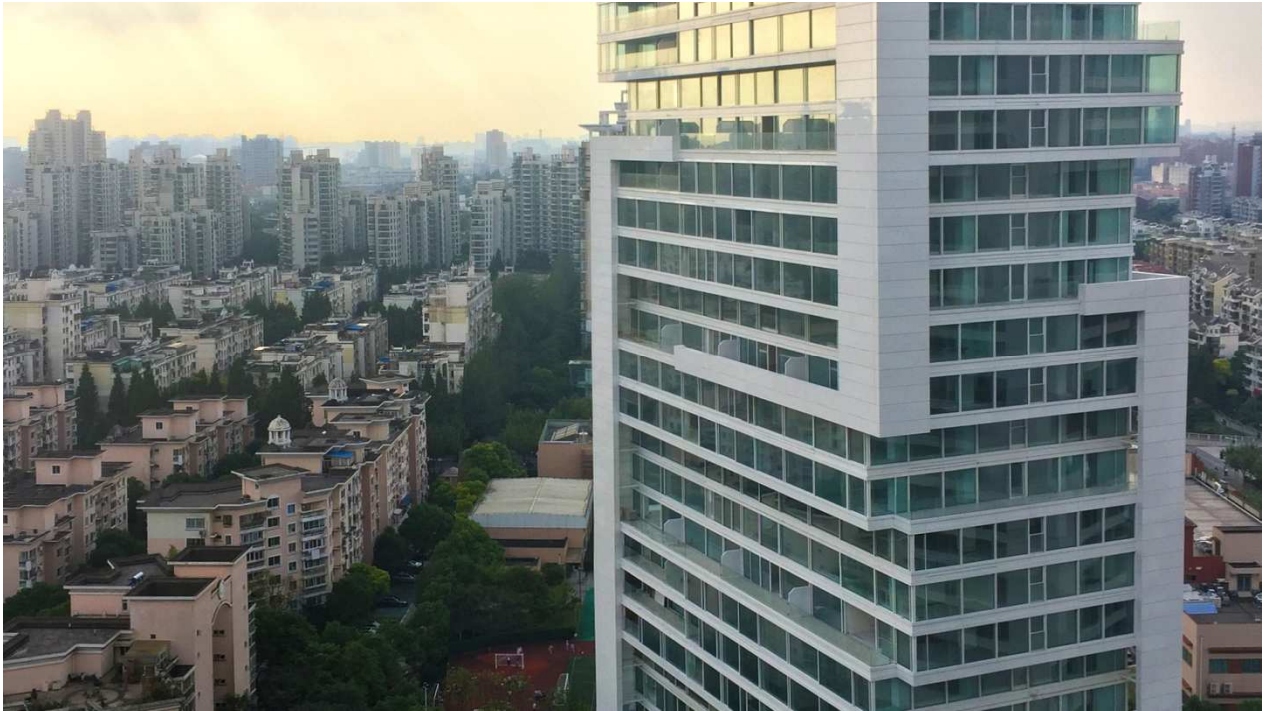
Shanghai, China
«Schwarzwald-Wohnen»



air-lux®

Keine Kompromisse.

Shanghai, China
«Schwarzwald-Wohnen»



air-lux®

Keine Kompromisse.

Shanghai, China
«Schwarzwald-Wohnen»



One-One, Cham

Die Fassaden der zwei One-One Türme in Cham reflektieren wie Kristalle den unterschiedlichen Lichteinfall.

air-lux Fenster-Fassadensystem

- Zwei Türme mit einer Fassadenfläche von total 6200m²
- Ausführungsjahr 2012
- Total 58 Schiebeelemente
- Gebäudehöhe 46 m / 49 m
- 13 / 14 Stockwerke

Geforderte Windlasten

- Windlast im Feld: Druck 2.25kPa, Sog -3.0kPa (Tragsicherheit)
- Windlast in den Ecken: Sog -4.5kPa (Tragsicherheit)

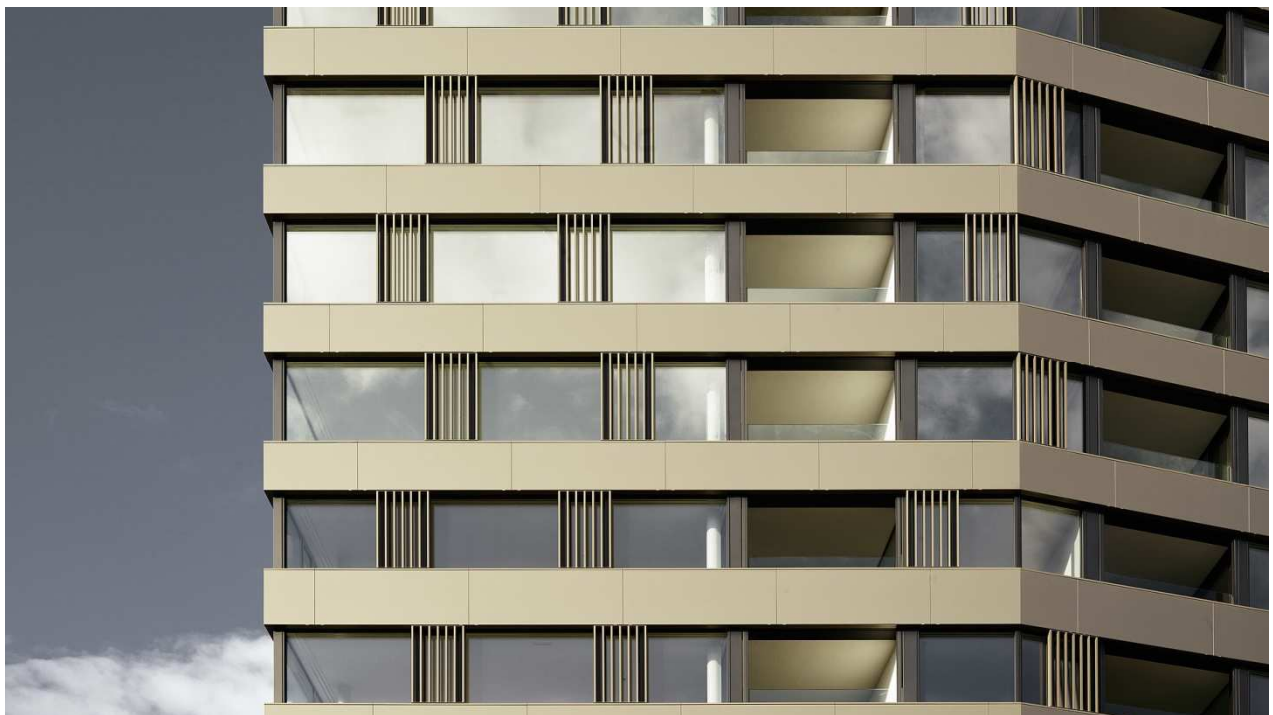
Architekturbüro

CSL Partner Architekten, Zug

air-lux®

Keine Kompromisse.

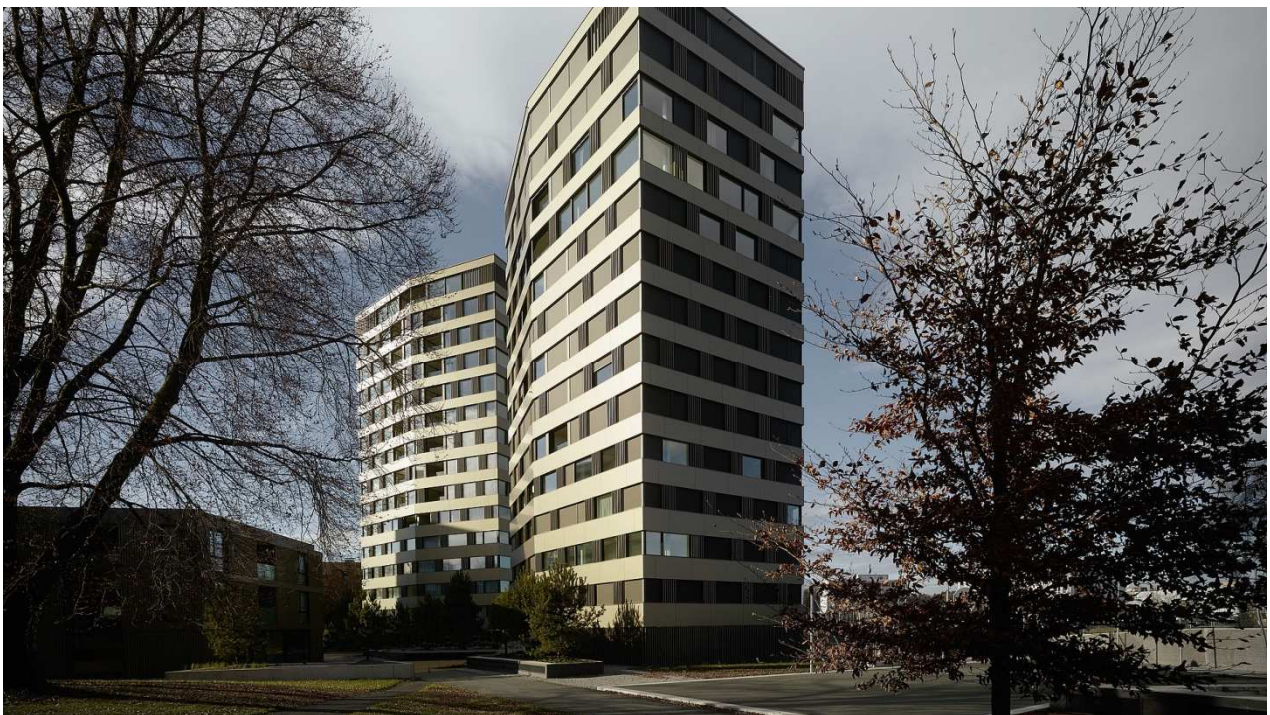
One-One, Cham
one-one Türme in Cham



air-lux®

Keine Kompromisse.

One-One, Cham
one-one Türme in Cham



air-lux®

Keine Kompromisse.

One-One, Cham
one-one Türme in Cham



B125 Baarerstrasse, Zug

Das erste Wohnhochhaus der Schweiz mit einer Schiebeflügelfassade.

air-lux Fenster-Fassadensystem

- Wohnhochhaus mit Glas-Naturstein-Fassade inklusive aussenliegender Beschattung
- Ausführungsjahr 2012/2013
- Total 136 Schiebeelemente
- Gebäudehöhe 57 m
- 18 Stockwerke

Geforderte Windlasten

- Windlast im Feld: Druck 2.25kPa, Sog -2.625kPa (Tragsicherheit)
- Windlast in den Ecken: Sog -3.15kPa (Tragsicherheit)

Architekturbüro

Philipp Brühwiler Architekt BSA/SIA, Zug

air-lux®

Keine Kompromisse.

B125 Baarerstrasse, Zug

Das erste Wohnhochhaus der Schweiz mit Schiebeflügelfassade.

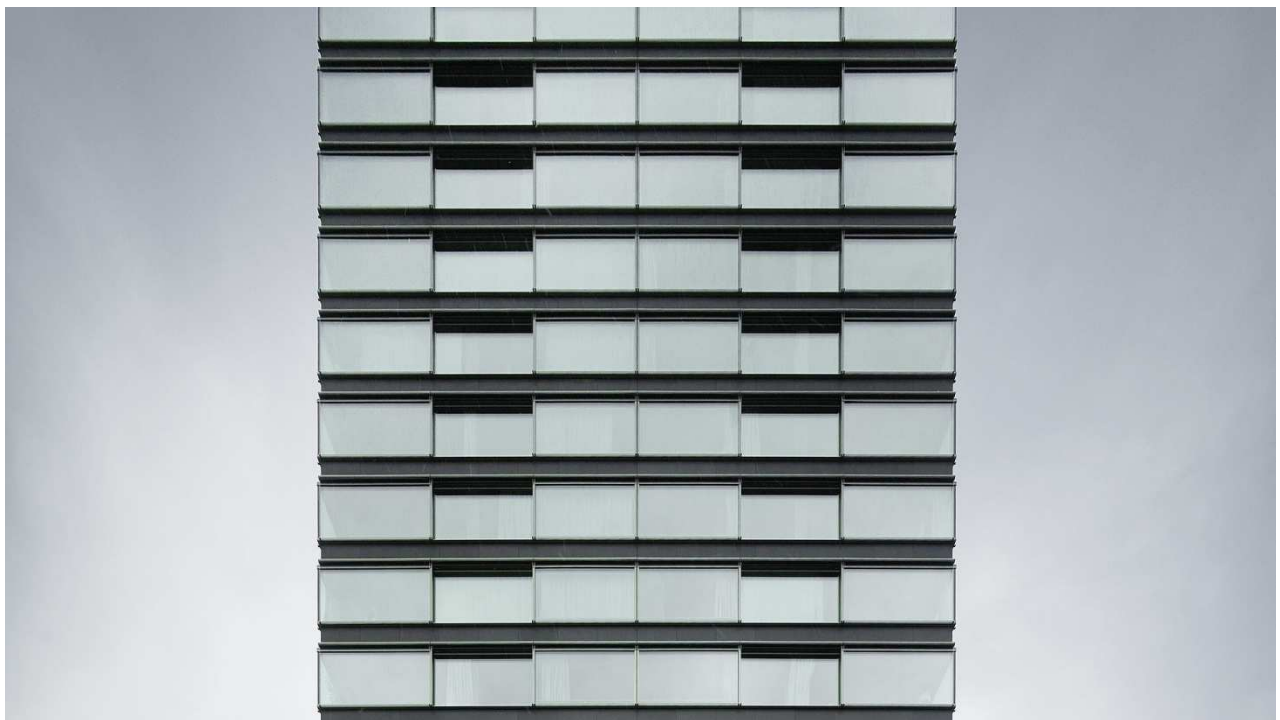


air-lux®

Keine Kompromisse.

B125 Baarerstrasse, Zug

Das erste Wohnhochhaus der Schweiz mit Schiebeflügelfassade.

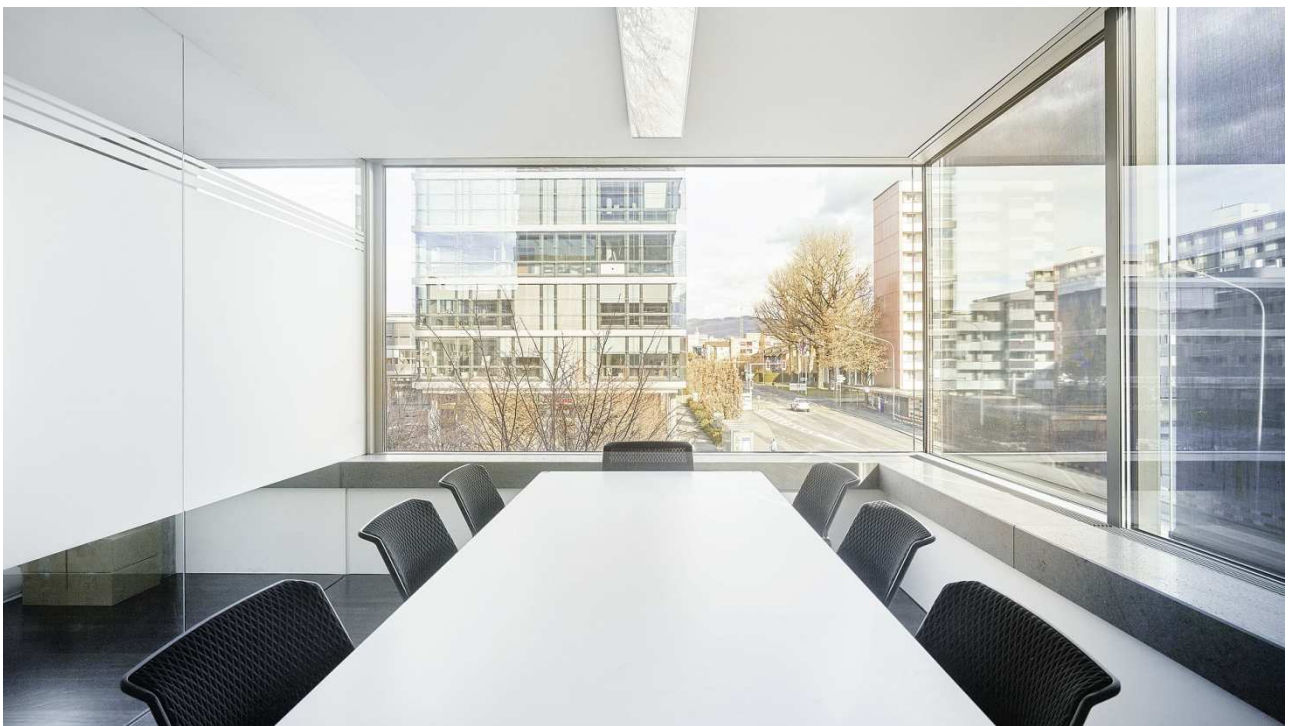


air-lux®

Keine Kompromisse.

B125 Baarerstrasse, Zug

Das erste Wohnhochhaus der Schweiz mit Schiebeflügelfassade.



La Residenza Lugano

Wohnanlage La Residenza Lugano/Paradiso: Mix aus Penthouse und Wohnungen unterschiedlicher Grösse und Gewerbe im EG.

air-lux Fenster- und Fassadensystem

- Hochhaus mit vertikal absenkbaaren Fensterelementen von bis zu 1.80 x 4.00 m
- Ausführungsjahr 2011/2012
- Total 400 air-lux Fenster
- Gebäudehöhe 28 m
- Stockwerke 9

Geforderte Windlasten

- Windlast Sog und Druck 2.15kPa (Tragsicherheit)

Architekturbüro

Charles De Ry, Lugano

air-lux®

Keine Kompromisse.

La Residenza Lugano

Wohnanlage La Residenza Lugano/Paradiso



air-lux®

Keine Kompromisse.

La Residenza Lugano

Wohnanlage La Residenza Lugano/Paradiso



air-lux®

Keine Kompromisse.

La Residenza Lugano

Wohnanlage La Residenza Lugano/Paradiso



air-lux®

Keine Kompromisse.

**Gesucht:
Visionen mit
Glas-
fassaden.**

Was dürfen wir für Sie umsetzen?

Air-Lux ist vielseitig einsetzbar

Die einzigartige air-lux Technik mit der aufblasbaren Dichtung eignet sich nicht nur für horizontale Schiebefenster, sondern auch für zahlreiche andere Öffnungsarten.

- Öffnungen über Eck (Innen- und Aussenecke), mit oder ohne Pfosten
- Mittelstossschieber mittig pfostenfrei mit Ganzglas-Optik
- Gebogene Anlagen
- Schräg stehende Fassadenelemente mit Schiebeelementen
- Schräg oder horizontal liegende Dach- und Oberlichtverglasungen mit Schiebeelementen als massgeschneiderte Spezialausführung

Kombination mit Standard-Elementen

Ebenso lassen sich Standard-Fenster, -Balkontüren, -Eingangstüren oder Kipp-Drehfenster in das air-lux System integrieren – übrigens auch bei Pfosten-Riegelfassaden. Dank der durchgängig konsistenten Profilierung respektive Oberfläche ist die Kombination von Elementen optisch nicht wahrnehmbar.