

Senk-

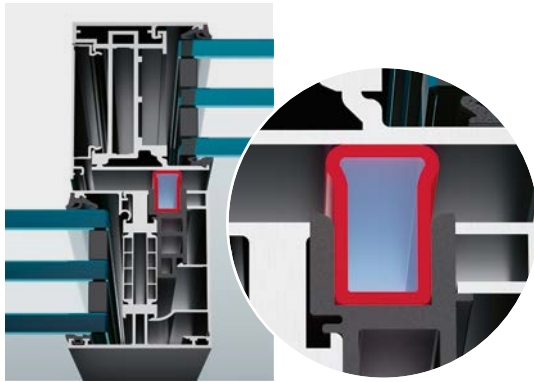
fens-

ter

# Das vertikale Highlight

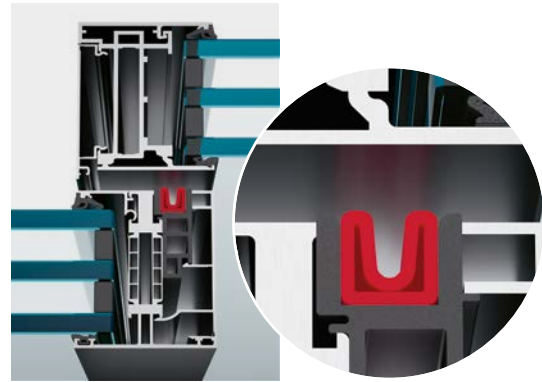
Mit den neuen Senkfenstern erweitert air-lux die Produktpalette mit einer neuen, eindrucklichen Öffnungsfunktion. Die ganze Breite lässt sich öffnen, und das gesamte Senkfenster «versinkt» im Boden. Der Vorteil gegenüber einem Schiebeelement: Es ist kein Festelement nötig, vor das der Schieber geschoben werden kann.

Dichten mit Luft –  
das air-lux Dichtungskonzept



#### Dichtung aktiv

Per Druck auf den Taster wird im Rahmen Luft erzeugt und in die Dichtung gepumpt. Die Dichtung drückt sich dadurch an das Schieberprofil und verschliesst den Spalt zwischen Schieber und festem Rahmen absolut dicht.

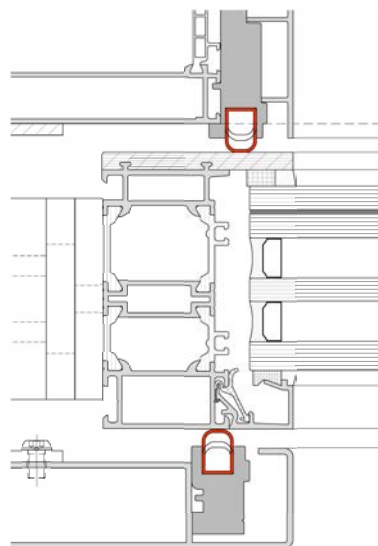


#### Dichtung inaktiv

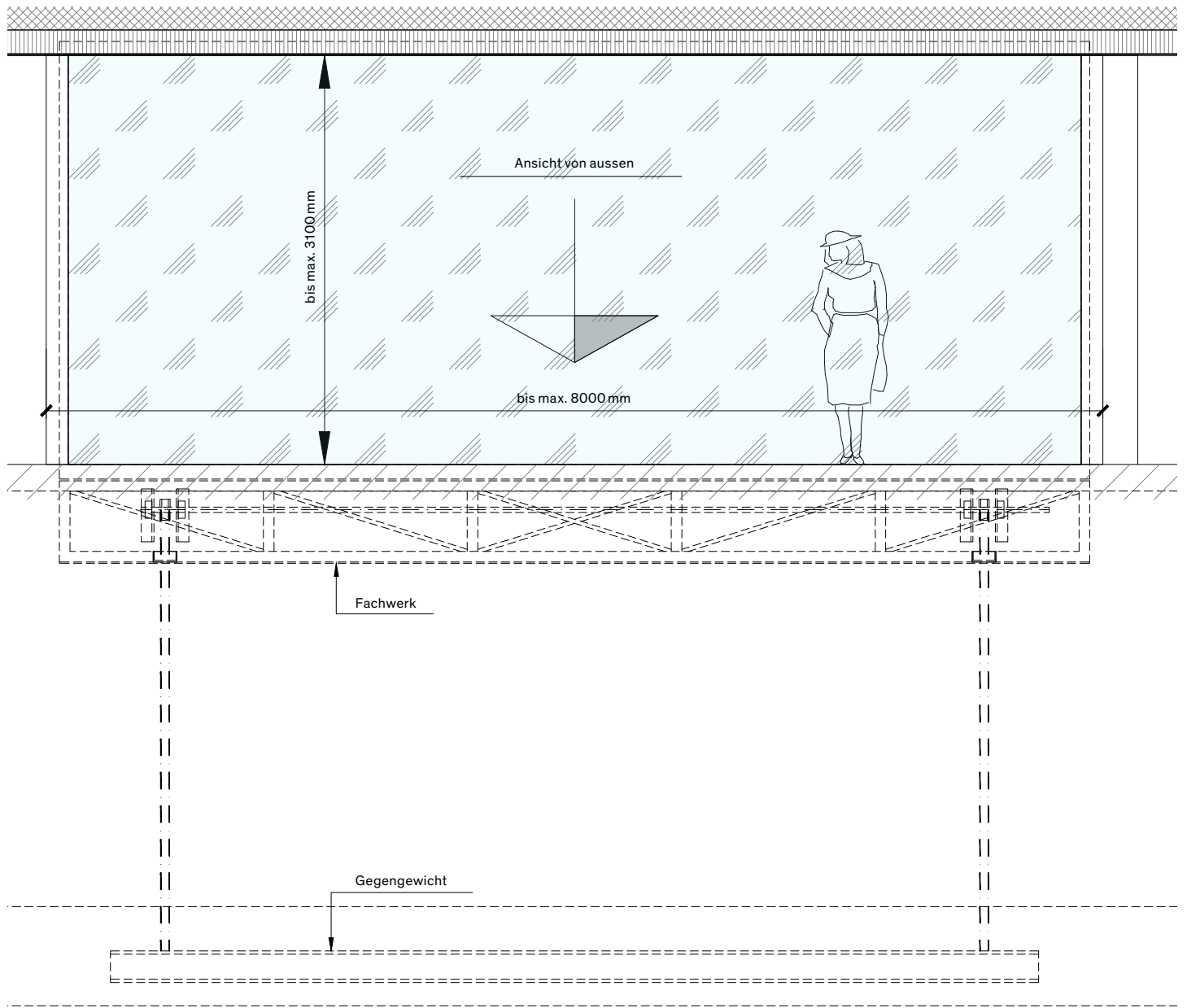
Zum Öffnen wird der Taster erneut gedrückt. Die Luft entweicht, und die Dichtung geht zurück in ihre ursprüngliche, eingerollte Position.

#### Komplett versenkbar: 100 % dicht

Auch die neuen Senkfenster überzeugen mit dem einzigartigen Luftdichtungssystem von air-lux. Die umlaufenden, aufblasbaren Ringdichtungen passen sich dem beweglichen Flügelement an und verschliessen den Zwischenspalt zwischen Flügel und Festteil perfekt. Damit ist 100%ige Dichtheit gegen Schlagregen, Wind und Lärm garantiert.



Detail Horizontalschnitt



Ansicht

### Bis 25 m<sup>2</sup> Fensterfläche

Gross ist gut – das gilt auch bei den Senkfenstern. Je grösser ein Senkfenster realisiert werden kann, desto eindrücklicher ist der Effekt im geöffneten Zustand. Die maximale Fensterfläche beträgt 25 m<sup>2</sup>. Bezüglich Gewicht gibt es keine Limitierung. Es können Glasdicken von bis zu 60 mm verbaut werden, wobei auch Sicherheitsglas mit Durchschusshemmung möglich ist.

### Perfekt ausbalanciert

Das Senkfenster steht auf einem stabilen Tragwerk, das mit einem Gegengewicht verbunden ist. Durch das Gegengewicht ist das Senkfenster perfekt ausbalanciert und kann mithilfe eines elektrischen Antriebs geräuschlos auf und ab bewegt werden. Im Falle eines Stromausfalls kann das Senkfenster manuell vom Technikraum aus geschlossen werden.

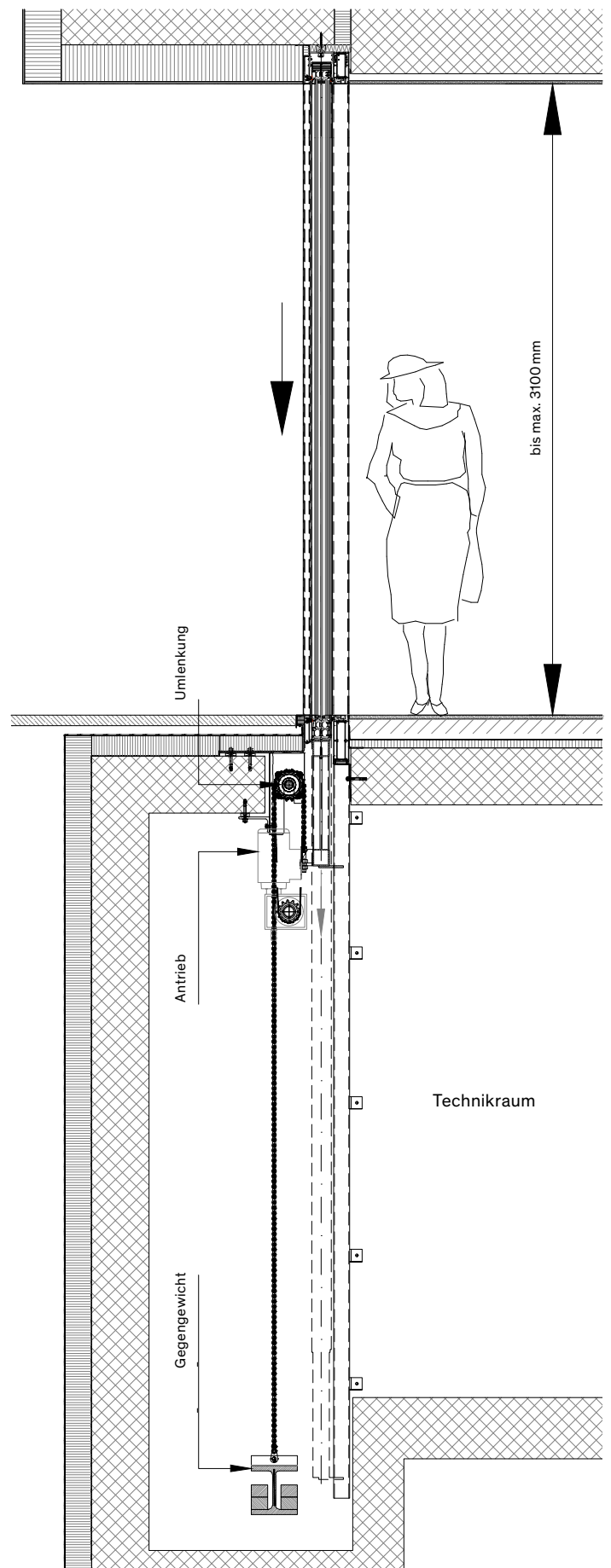
### Bequeme Bedienung, maximale Sicherheit

Die Bedienung der Senkfenster läuft über einen Drucktaster mit Totmann-Steuerung und visueller Überwachung der Fahrt. Auf Wunsch ist auch eine vollautomatische Ansteuerung möglich, wobei die Sicherheit hier über Radar oder Infrarot gewährleistet ist.

Die air-lux Senkfenster werden unter Einhaltung der Maschinenrichtlinien hergestellt und montiert. Der Personenschutz ist somit zu jeder Zeit gegeben. Sei dies bei der Betätigung der Senkfenster, bei Stromausfall oder bei starkem Unwetter.

### Technikraum

Da das Senkfenster komplett im Boden verschwindet, ist unterhalb der Verglasung genügend Platz nötig, um das Senkfenster im offenen Zustand zu platzieren. Dieser Technikraum, in dem auch Steuerung, Motor, Antriebswelle sowie das Gegengewicht untergebracht sind, muss für Unterhaltsarbeiten zugänglich sein. Die Dimensionierung des Technikraums wird von air-lux bestimmt und aufgezeichnet. Regenwasser wird mittels einer verdeckt liegenden Rinne aufgenommen und durch eine Entwässerungsöffnung entwässert.



Vertikalschnitt



Senkfenster in unterschiedlichen Öffnungspositionen





### 10 Jahre Garantie

air-lux Senkfenster werden in der Schweiz aus hochwertigen Aluminiumprofilen und Materialien gefertigt. Die Verarbeitung der robusten und gleichzeitig filigranen Rahmen erfüllt höchste Qualitätsstandards. Deshalb garantiert air-lux eine einwandfreie Funktion und gewährt auf Dichtung, Rahmen und Beschläge 10 Jahre Garantie. Zudem gewährleistet unser Serviceteam einen 24-Stunden-Support für air-lux Kunden.



Swiss  
made

