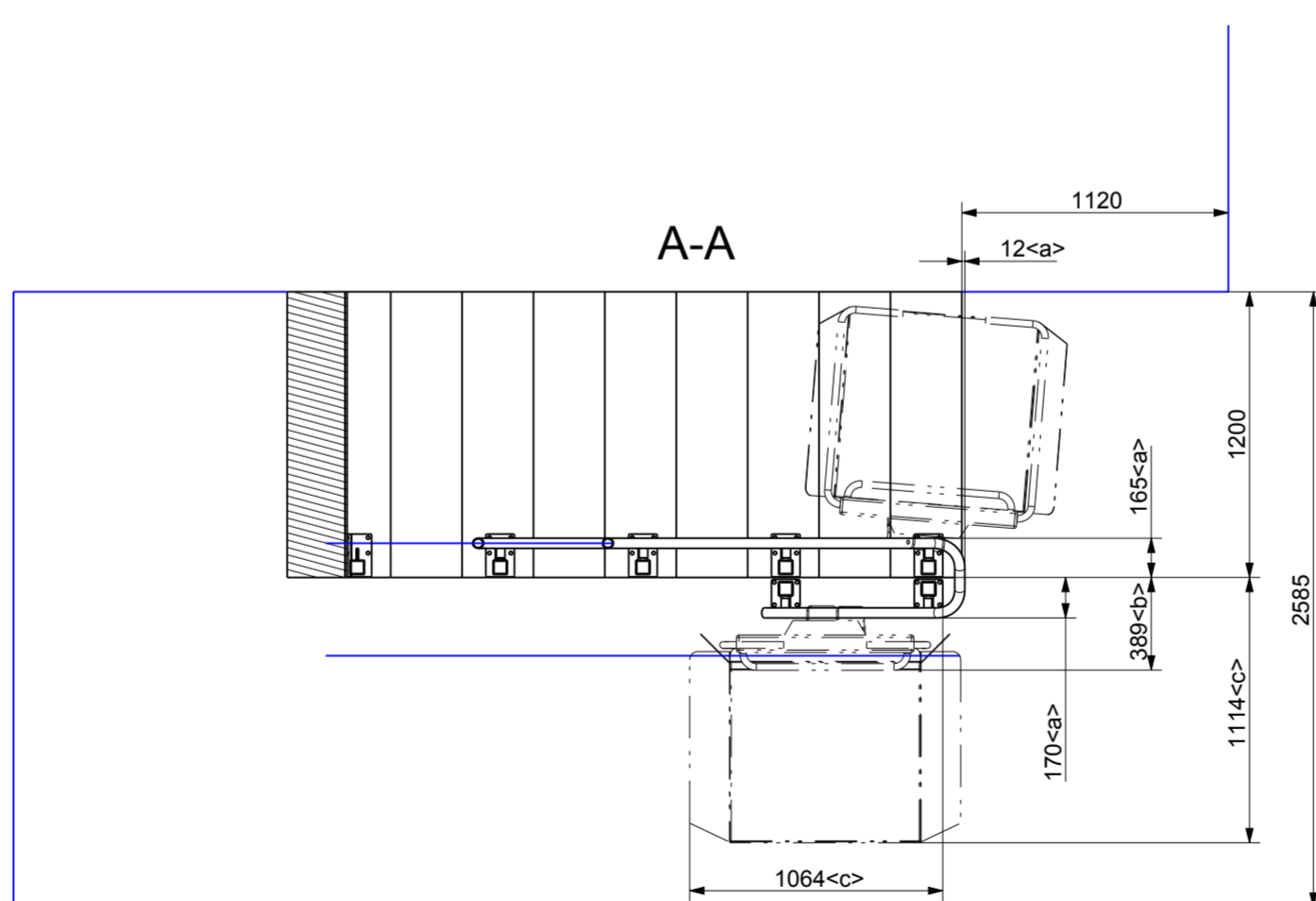
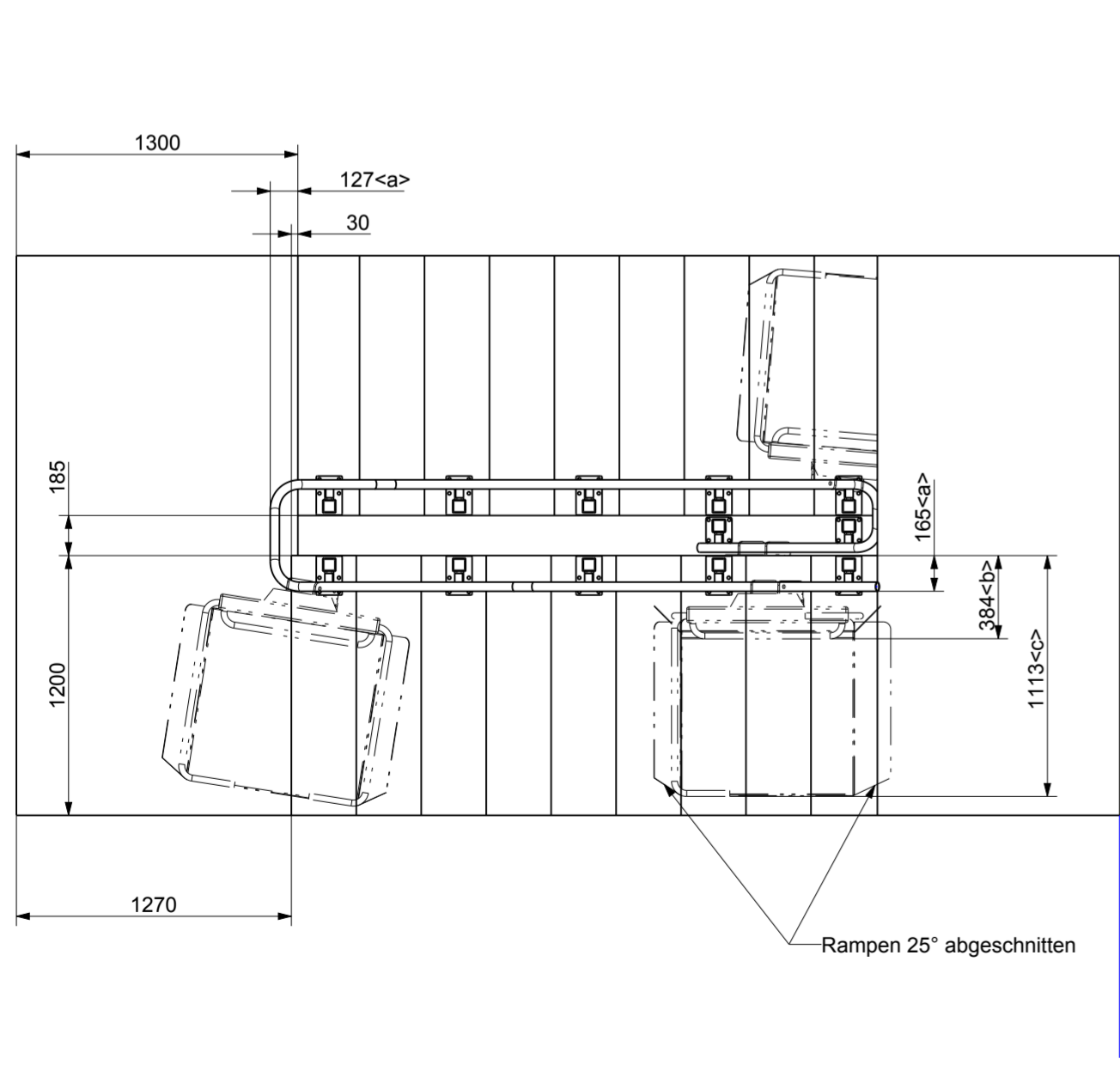
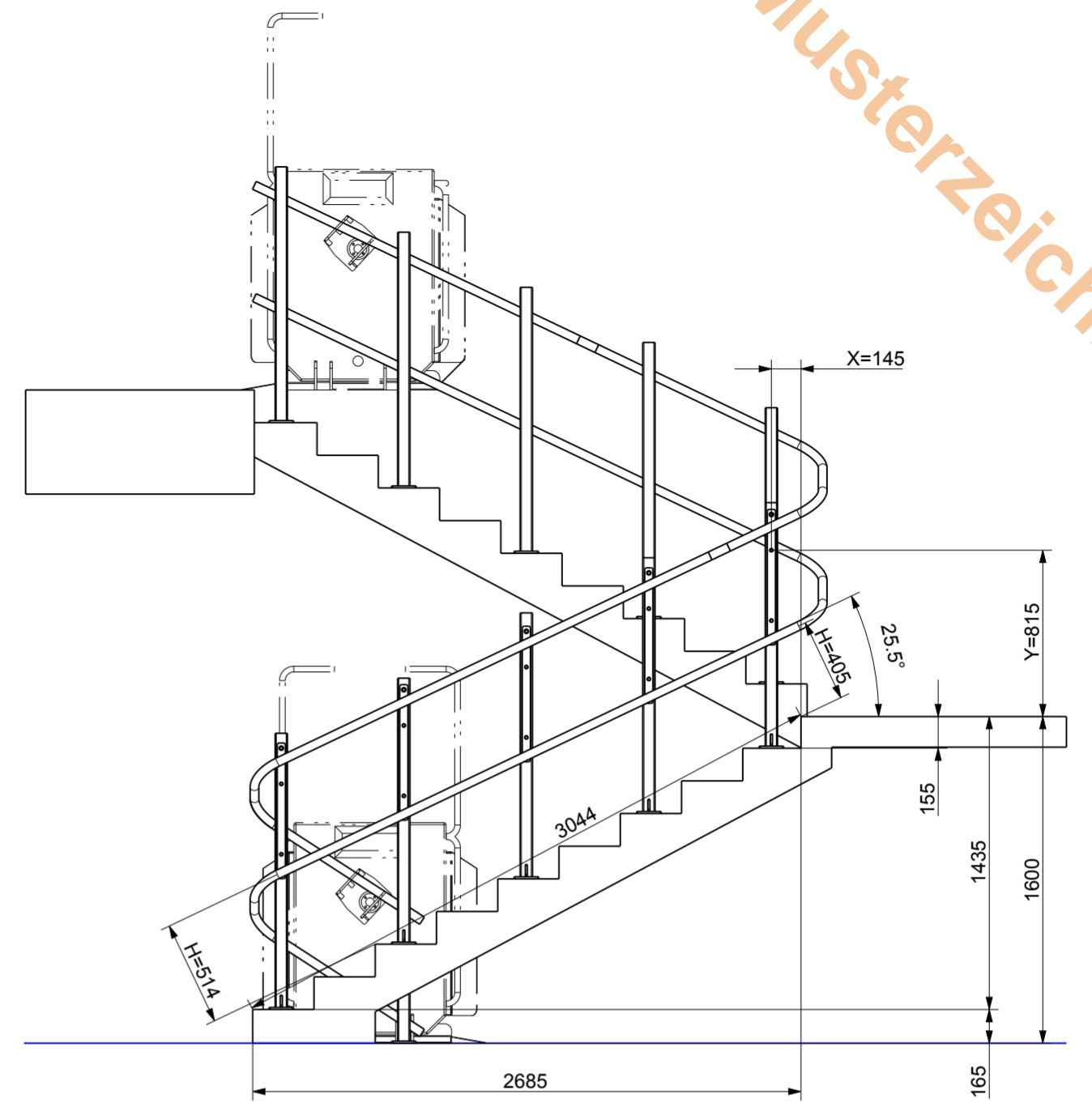
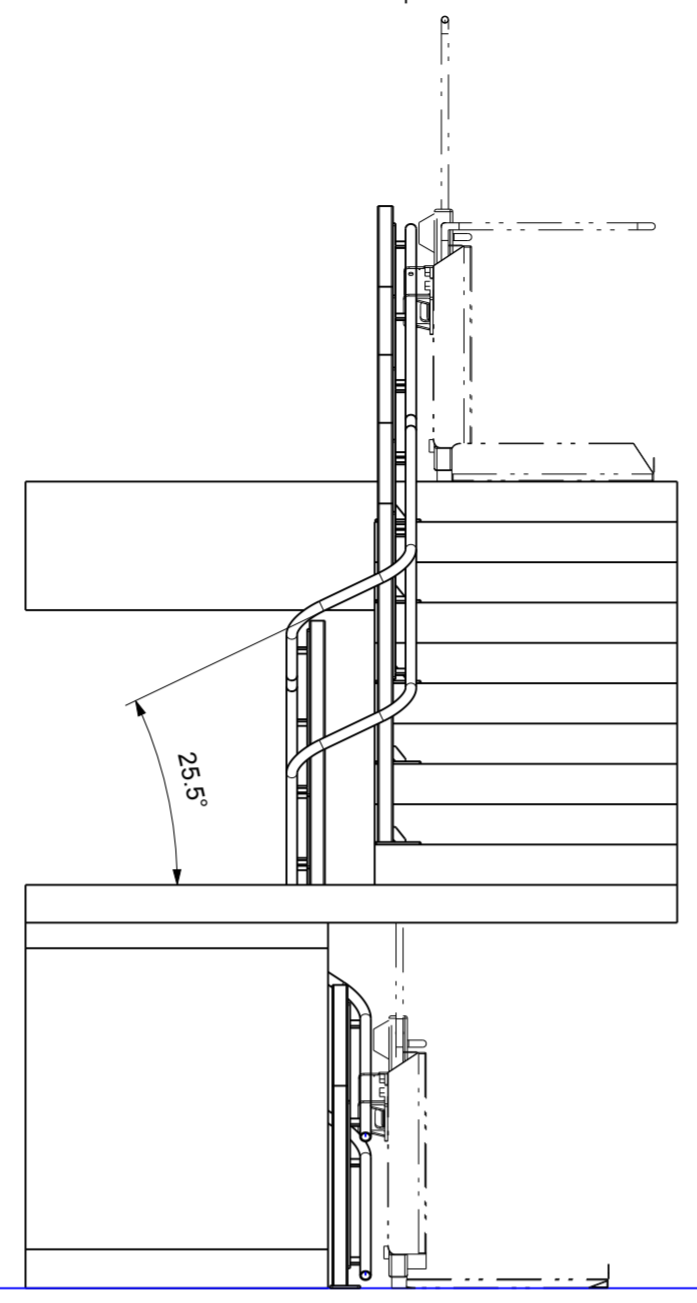
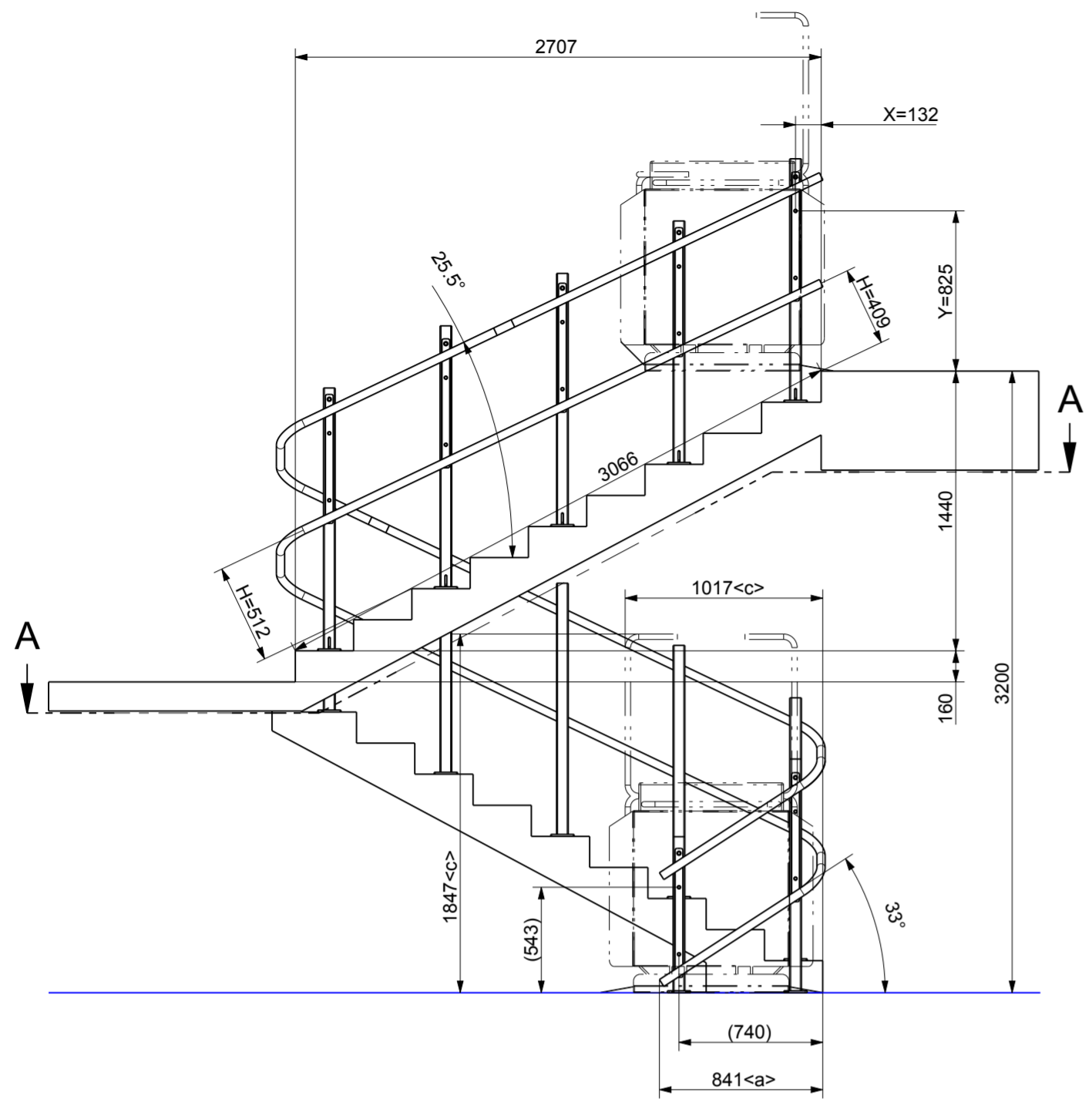


Musterzeichnung



Plattförmertreppenlift PLK8
 Plattförmertreppenliftgröße 800x800mm
 Tragfähigkeit: 225kg
 Farbe: Standard RAL 9006
 Stützenmontage
 Montage links (Ansicht von unten)
 2 Funk-Wandtaster inkl. Schlüsselschalter
 Innenanlage
 Wandgehäuse für Akku-Ladegerät
 Förderhöhe: 3200mm
 Steuerung totmann: 24V AC
 Fahrgeschwindigkeit: 0,11m/sek.

Stützen verzinkt und Pulverbeschichtet
 in RAL 9006

Hiermit beauftrage ich die Ascendor GmbH mit der
 Fertigung dieser Liftanlage und bestätige, dass die
 Platzierung der Fahrbahn richtig ist und alle Angaben
 korrekt sind. Ascendor ist nicht verantwortlich für
 Fehler, die auf falschen Maßangaben beruhen und
 übernimmt keinerlei daraus entstandene Kosten.

- A ... Standardstütze L = 800mm
- B ... Standardstütze L = 1200mm
- C ... Sonderstütze L = 1350mm
- D ... Sonderstütze L = 1300mm
- E ... Sonderstütze L = 1300mm
- F ... Sonderstütze L = 1250mm
- G ... Sonderstütze L = 1200mm
- H ... Sonderstütze L = 1350mm
- I ... Sonderstütze L = 1300mm
- J ... Sonderstütze L = 1300mm
- K ... Sonderstütze L = 1250mm
- L ... Sonderstütze L = 1250mm

Datum, Unterschrift

<a> ... Benötigter Platzbedarf Fahrbahn
 ... Benötigter Platzbedarf Plattform geschlossen
 <c> ... Benötigter Platzbedarf Plattform offen

Dateiname des Zeichnungsobjektes: PLK8-MUSTER-180		Dateityp: ASSEM	Dateiname der Zeichnung: PLK8-MUSTER-180	
Allgemeintol. DIN ISO 2768-m-S		Kanten DIN ISO 13715	Maßstab 1:30	Gew.:384.324kg
Datum		Name	Werkstoff: Halbzeug: PLK8-05-00525	
Bear.	30.06.2015	Altendorfer	Benennung: Ascendor Musterzeichnung PLK8 180° Kurve	
Gepr.			Zeichnungsnummer: ASC-003381	
Norm			Blatt 1 2 Bl.	
Zust.	Änderung	Datum	Benennung (Ers.f.):	(Ers.d.):

