



Schiebetürantrieb CS 80 MAGNEO

Die intelligente Lösung für barrierefreie WC-Anwendungen

Anspruchsvolles Design

Der dormakaba Schiebetürantrieb CS 80 MAGNEO überzeugt durch seine elegante Optik im modernen Contur Design. Die schlanke und geradlinige Bauform sorgt in Verbindung mit verschiedenen Oberflächen dafür, dass sich der CS 80 MAGNEO in das Gesamtambiente der Architektur einfügt und eine optische Einheit mit anderen dormakaba Lösungen bildet – sowohl im Privat- als auch im Objektbereich.

Vielseitige Einsatzmöglichkeiten

Der CS 80 MAGNEO bietet eine Vielzahl von Anwendungsmöglichkeiten, als In- und Auf-Wand-Montage mit Glas- oder Holz Türflügel. Auch bei der Renovierung bestehender Türanlagen kann der CS 80 MAGNEO eingesetzt werden.

Einfacher Zutritt

Die Ausstattung von barrierefreien Toiletten im Objekt- und Wohnbereich beinhaltet auch die Möglichkeit des einfachen und komfortablen Zugangs. Mit dem dormakaba Schiebetürantrieb CS 80 MAGNEO lässt sich das hervorragend lösen und erleichtert so Menschen mit einer Behinderung oder Bewegungseinschränkung die Nutzung erheblich.

Sicherung der Privatsphäre

Durch eine neue Funktion in der Antriebssteuerung kann der Antrieb mit einer Zuhalteoption (im Privathaushalt) sowie mit einer Verriegelung (im öffentlichen Bereich) versehen werden. Diese Funktionen sind im Serienantrieb integriert.

Erweitertes Tasterprogramm

Zur Steuerung aber auch zu visuellen Darstellung der Funktionen wurde das Zubehörprogramm für den CS 80 MAGNEO erweitert. Aufgrund der unterschiedlichen Vorgaben für den Objekt- und den Wohnbereich gibt es zwei unterschiedliche Ausführungen.

dormakaba Deutschland
GmbH
DORMA Platz 1
58256 Ennepetal
T +49 2333 793-0
info.de@dormakaba.com
www.dormakaba.com

dormakaba Austria GmbH
Ulrich-Bremi-Strasse 2
A-3130 Herzogenburg
T +43 2782 808-0
office.at@dormakaba.com
www.dormakaba.at

dormakaba Schweiz AG
Lerchentalstrasse 2a
9016 St. Gallen
T +41 848 85 86 87
info.ch@dormakaba.com
www.dormakaba.ch

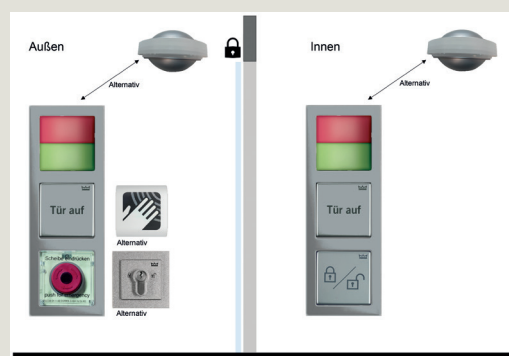
Schiebetürantrieb CS 80 MAGNEO

Durch die unterschiedlichen Anforderungen ergeben sich verschiedene Ausführungen für den Einsatz der WC-Steuerung

WC-Steuerung im Objektbereich Mit Verriegelung

Die Tür ist mit einem CS 80 MAGNEO inklusive einer Verriegelung ausgestattet. Innen und außen sind Flächentaster zur Aktivierung angebracht. Innen befindet sich zudem ein Flächentaster zur Ansteuerung der Verriegelung. Zur „besetzt/frei“ Anzeige wird außen und innen eine Status-Anzeige (Rot/Grün) verwendet. Optional kann außen eine Notöffnungseinrichtung angebracht werden, um die Tür im Notfall schnell öffnen zu können. dormakaba empfiehlt, das barrierefreie WC zusätzlich in eine bauseitige Notrufanlage einzubinden.

WC unbesetzt	Außen installierte Status-Anzeige zeigt Grün
Zugang	Tür mit Taster öffnen, Tür schließt nach eingestellter Offenhaltezeit
Verriegelung	Verriegelungstaster betätigen, die Tür verriegelt mechanisch, kann nicht durch den Taster außen geöffnet werden, Status-Anzeige wechselt von Grün auf Rot
Verlassen	Tür öffnet nach Betätigung des Verriegelungstasters, Status-Anzeige wechselt von Rot auf Grün, Tür schließt nach eingestellter Offenhaltezeit
Notöffnung	Im Notfall kann die Verriegelung durch Betätigung eines Notschalters oder Schlüsseltasters freigeschaltet werden, die Tür fährt automatisch auf
Sicherheit	Die Tür wird bei Spannungsausfall automatisch entriegelt und kann von Hand geöffnet werden



WC-Steuerung im Privatbereich Mit Zuhaltfunktion

Die Tür ist mit einem CS 80 MAGNEO ohne Verriegelung ausgestattet. Jeweils innen und außen sind Flächentaster zur Aktivierung angebracht. Innen befindet sich zudem ein Flächentaster zur Ansteuerung der Zuhaltfunktion. Zur „besetzt/frei“ Anzeige kann optional außen und innen eine Status-Anzeige (Rot/Grün) angebracht werden.

WC unbesetzt	Optionale Status-Anzeige ist Grün
Zugang	Tür mit Taster öffnen, Tür schließt nach eingestellter Offenhaltezeit
Verriegelung	Verriegelungstaster betätigen, optionale Status-Anzeige wird Rot, die Tür drückt dauerhaft zu, kann nicht durch den Taster außen geöffnet werden
Verlassen	Tür öffnet nach Betätigung des Verriegelungstasters, Status-Anzeige wechselt von Rot auf Grün, Tür schließt nach eingestellter Offenhaltezeit
Notöffnung	Im Notfall kann die Tür von außen per Hand durch kräftigen Druck aufgeschoben werden, fährt nach 50 cm automatisch auf (Push&Go)
Sicherheit	Die Tür kann bei Spannungsausfall von Hand geöffnet werden

