

# La Tierra®-Stufen

## Eigenschaften

- Erfüllt RiBoN (Richtlinie für Betonteile ohne Norm mit Gütezeichen)
- Betonglatte Oberflächen
- Trittlflächenkanten vorne und hinten gefast
- Stoßkanten gefast
- Frost-/Tausalz widerstandsfähig
- Rutschhemmung nach DIN 51130 bzw. DGUV Regel 108-003: R13
- Ergänzungsprogramm: Pflaster, Ökopflaster, Terrassenplatten und Palisaden

## System



**Pflaster**  
S. 74-77



**Öko-Pflaster**  
S. 90-91



**Platten**  
S. 154

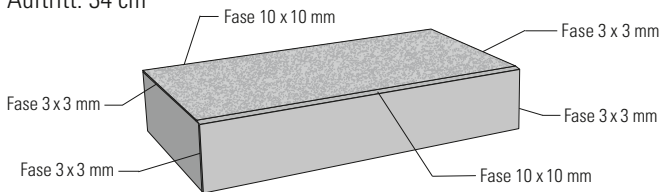


**Palisaden**  
S. 206-207

## Fasenausführung

### Normalstufe

Auftritt: 34 cm

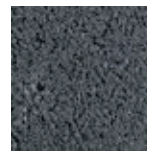


## Standardfarben

### betonglatt



grau



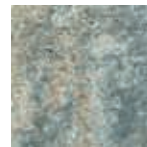
anthrazit



Nebraska Kies



Sunset



muschelkalk-nuanciert

Weitere Farben und Oberflächen auf Anfrage.



Bezeichnung	Maße (L x B x H) cm	ca. kg/St.
Normalstufen	50 x 34 x 15	58
	75 x 34 x 15	87
	100 x 34 x 15	116
	125 x 34 x 15*	145

\* Nur in grau und anthrazit erhältlich



La Tierra-Stufen und -Palisaden, Sunset



La Tierra-Stufen, grau, Schule in Butzbach