

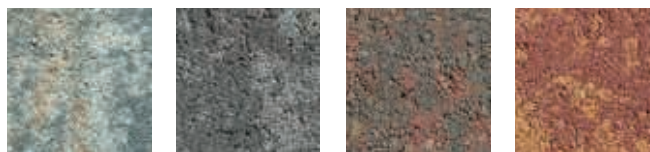
# Burgpflaster®

## Eigenschaften

- Erfüllt EN 1338 DI
- Betonglatte Oberflächen
- Viele naturnahe Farben
- Drei Formate in kombinierter Lage
- 8 cm Dicke
- Rustikale Fäse
- Frost-/Tausalz widerstandsfähig
- Rutschhemmung nach DIN 51130 bzw. DGUV Regel 108-003: R13

## Standardfarben

### betonglatt



muschelkalk-nuanciert    grau/anthrazit-nuanciert    Herbstlaub    rot/gelb-nuanciert

**Burgpflaster ist nur in den Lieferregionen Nord und Ost erhältlich.**



betonglatt, unregelmäßige Fäse

Produkteigenschaften				Einsatzbereiche				
Bezeichnung	Rastermaß (L x B x D) cm	ca. kg/m <sup>2</sup>	ca. Bedarf/m <sup>2</sup>	Überwiegend Schwerverkehr	Pkw-Verkehr mit geringem Schwerverkehrsanteil	Überwiegend Pkw, gelegentlicher Lieferverkehr	Gelegentliche Pkw-Nutzung, ruhender Verkehr	Ausschließlich Fußgänger
Steine nur als Einheit mit 3 Steingrößen/Lage lieferbar	6,5 x 13 x 8	180	1 Lage entspricht 0,91 m <sup>2</sup>	●	●	●	●	●
	13 x 13 x 8							
	19,5 x 13 x 8							

● geeignet    ● bedingt geeignet    ● nicht geeignet

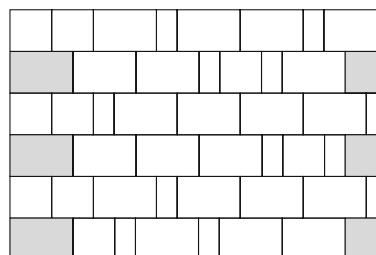


Burgpflaster, braun/gelb-nuanciert in M 904, Himmelpagode in Hohen Neuendorf

## Verlegung im Reihenverband

3 verschiedene Steinformate im kombinierten Liefersatz. Bei der Verlegung ist zu beachten, dass zur Vermeidung durchlaufender Fugen die farbig markierten Schlüsselsteine innerhalb einer Steinreihe gegeneinander auszutauschen sind.

### M 904 Liefereinheit



Rastermaß/cm	Verlegeeinheit/Stk.
13/6,5	12,0
13/13	12,0
19,5/13	24,0

Kleinste Verlegeeinheit:  
Lage=0,91 m<sup>2</sup>