

Via Leano®-Stufen

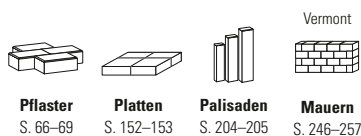
Eigenschaften

- Erfüllt RiBoN (Richtlinie für Betonteile ohne Norm mit Gütezeichen)
- Nuancierte Farben
- Trittläche kugelgestrahlt
- Stoß gebrochen
- Stufenköpfe auf Anfrage kugelgestrahlt
- Frost-/Tausalz widerstandsfähig
- Rutschhemmung nach DIN 51130 bzw. DGUV Regel 108-003: R13
- Ergänzungsprogramm: Pflaster, Terrassenplatten, Palisaden, Vermont-Bruchsteinmauer, Vermont Grande und Vermont Kompakt

Einsatzbereiche

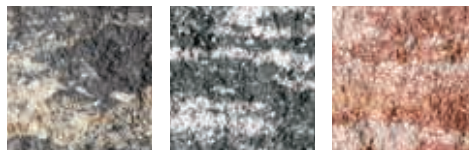
- Treppenanlagen in Außenbereichen

System



Standardfarben

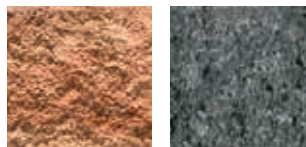
gebrochen



muschelkalk-nuanciert

Nero Bianco

Nebraska Kies



sandstein

anthrazit



Bezeichnung	Maße (L x B x H) cm				ca. kg/St.	
Normalstufen	50	x	35	x	15	60
	100	x	35	x	15	120



Via Leano-Stufen und -Palisaden, sandstein, Zoo Krefeld



Via Leano-Stufen, muschelkalk-nuanciert und Vermont-Bruchsteinmauer, muschelkalk-nuanciert