

Arctia® BETONPLUS

Eigenschaften

- Erfüllt RiBoN (Richtlinie für Betonteile ohne Norm mit Gütezeichen)
- 2 cm Granitkeramik
- 3 cm bzw. 6 cm Betonkern
- Hohe Lagestabilität durch hohes Eigengewicht
- Leicht zu reinigen
- Resistent gegen Schimmel, Moos, Flechten etc.
- Kratzfest
- Angeformte Abstandhalter
- Fein strukturierte Oberflächen
- In 5 und 8 cm Dicke
- Ungefast
- Wasseraufnahme der Granitkeramik Oberfläche $\leq 0,5\%$
- Frost-/Tausalz widerstandsfähig
- Rutschhemmung nach DIN 51130 bzw. DGUV Regel 108-003: R11

Einsatzbereiche

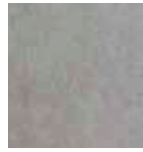
- 5 cm Dicke: Nicht verkehrsbelastete Flächen – ausschließlich für Fußgänger
- 8 cm Dicke: Auch für private Stellplätze und Garageneinfahrten – ausschließlich Pkw befahrbar

Tipp

Zum Schneiden von Betonplus-Platten benötigen Sie einen ausreichend dimensionierten Winkelschleifer oder einen Nassschneider mit einer für Feinsteinzeug geeigneten Trennscheibe. Feine Kantenausbrüche nach dem Schneiden können mit Trockenschleifpads ausgeschliffen bzw. kaschiert werden.

Standardfarben

strukturiert



grau-meliert



anthrazit-meliert



beige-meliert

Verlegehinweis

Die Verlegung von Arctia BETONPLUS im Format 80 x 40 cm sollte nur im **Drittel- (M 158) oder Viertelversatz oder auf Kreuzfuge (M 156)** erfolgen. Eine Verlegung im Halbversatz sollte nicht erfolgen. Auch bei wilder Verlegung sollte ein Halbversatz vermieden werden.



Bezeichnung	Rastermaß (L x B x D) cm	ca. kg/m ²	ca. Bedarf/m ²
BETONPLUS-Platten	80 x 40 x 5	115	3,13 St.
BETONPLUS-Platten	60 x 30 x 8	184	5,56 St.



Arctia BETONPLUS, grau-meliert, 80/40 in M 158



Arctia BETONPLUS, beige-meliert, 80/40 in M 158