

# Travino-Stufen

## Eigenschaften

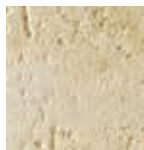
- Erfüllt RiBoN (Richtlinie für Betonteile ohne Norm mit Gütezeichen)
- Naturnahe Farbe
- Naturgetreue Nachbildung handwerklich bearbeiteter Stufen
- Durch Bewitterung entstehende feine Patina hebt die Natürlichkeit weiter hervor
- Trittlfläche und Stoß strukturiert
- Normalstufe und Eckstufe
- Frostwiderstandsfähig
- Rutschhemmung nach DIN 51130 bzw. DGUV Regel 108-003: R10
- Ergänzungsprogramm: Terrassenplatten und Mauern

## Einsatzbereiche

- Treppenanlagen in Außenbereichen
- Nicht für den Einsatz von Taumitteln geeignet

## Standardfarbe

### strukturiert



sandstein

## System



**Platten**  
S. 158–159



**Mauern**  
S. 262–263



Bezeichnung	Maße (L x B x H) cm	ca. kg/St.
Normalstufe	40 x 35 x 15	44,7
Eckstufe	35 x 35 x 15	37,4



Travino-Stufen, sandstein



Travino-Stufen, -Terrassenplatten und -Walling, sandstein