

Yorktown

Eigenschaften

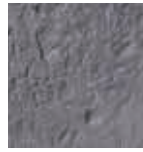
- Erfüllt RiBoN (Richtlinie für Betonteile ohne Norm mit Gütezeichen)
- Natürliche, unterschiedlich leicht strukturierte Oberflächen
- Natursteingetreue Nachbildung von Blue Lias-Platten
- Durch Bewitterung entstehende feine Patina hebt die Natürlichkeit weiter hervor
- Vielfältige Verlegemöglichkeiten
- Frostwiderstandsfähig

Einsatzbereiche

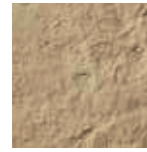
- Nicht verkehrsbelastete Flächen – ausschließlich für Fußgänger
- Nicht für Flächen geeignet, auf denen der Einsatz von Taumitteln erfolgt

Standardfarben

strukturiert



schiefergrau



sandstein



Bezeichnung	Rastermaß (L x B x D) cm			ca. kg/m ²	ca. Bedarf/m ²		
Terrassenplatten	60*	x	40*	x	5 ¹⁾	110	4,17 St.*
	60*	x	60*	x	5 ¹⁾	110	2,78 St.*
	80*	x	40*	x	5 ¹⁾	110	3,13 St.*
	80*	x	60*	x	5 ¹⁾	110	2,08 St.*

* Angenommene Fugenbreite 1 cm

1) Optional als kombinierte Liefereinheit für wilden Verband nach Muster M 452, Paket 5,2 m² lieferbar



Yorktown, sandstein, 80/60; 80/40; 60/60; 60/40 in M 452



Yorktown, schiefergrau, 80/60; 80/40; 60/60; 60/40 in M 452